



Nur ca. 600 m vom Nordseedeich, dem Kutterhafen, und der Strandhalle entfernt, befindet sich das Ferienhaus für Ihren Wohlfühlurlaub.



Beschreibung des Ferienhauses

Das Ferienhaus Strandräuber steht auf einem begrünten, ca. 300 qm großen Grundstück. Es hat 2 Schlafzimmer. Im Untergeschoss befindet sich der Wohnbereich, mit Essecke und Küchenzeile. Das Wohnzimmer ist liebevoll mit Polstermöbeln, Sat-Farbfemseher mit Radio, Telefon Büchern und Spielen ausgestattet. Vor dem Wohnzimmer befindet sich die Sonnenterrasse mit bequemen Gartenmöbeln und Sonnenschirm. Neben dem Eingang befinden sich ein Fahrradständer sowie ein Körbchen für den Brötchenservice.

Beispielfoto "Strandräuber"

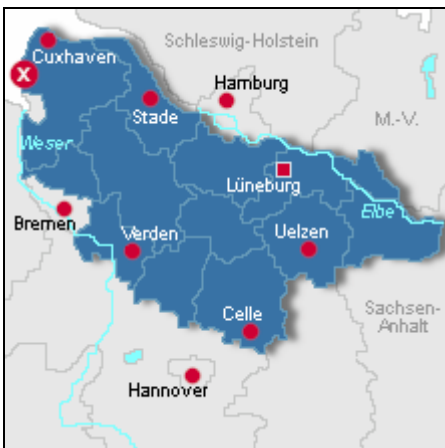
Alle Unterkünfte in diesem Objekt

Unsere "Wohlfühlobjekte" befinden sich in einer parkähnlichen Ferienanlage. Die Damen im Gästeempfang kümmern sich liebevoll um alle Wünsche und Fragen der Gäste. In der Ferienanlage finden Sie Geschäfte, Gaststätten, Cafe, Fahrradverleih, ein Waschhaus mit Waschmaschinen, Trocknern und vieles mehr. Ein Kinderspielhaus mit Betreuung und Animation bringt den Kleinen viel Spaß.

Neben den bewährten "Standardobjekten" gibt es jetzt auch Häuser mit "Komfort" Prädikat.

- **Ferienhaus Strandräuber** 61 qm max. 4 Personen
- Ferienhaus Strandvogt 1 68 qm max. 6 Personen
- Ferienhaus Strandvogt 3 85 qm max. 6 Personen

Lage von Dorum



- Land
Deutschland
- Bundesland
Niedersachsen
- Region
Cuxland, Nordsee
- Ort
27632 Dorum
- Straße
Sieltrift

Beschreibung der Umgebung

Für Aktivitäten gibt es in Dorum viele Möglichkeiten. Sie erleben Ebbe und Flut, ein Naturereignis der besonderen Art. Der idyllische Kutterhafen ist ein täglicher Anziehungspunkt. Die Strandhalle mit Kurverwaltung und Gastronomie, das Nationalpark-Haus und das Kinderspielhaus befinden sich direkt am Strand. Wattwandern, Reiten, Ponyreiten, Kutterfahrten, Piratenfeste und vieles mehr bietet Abwechslung und Spaß. Die Seestädte Bremerhaven und Cuxhaven sind immer einen Besuch wert.



Die nummerierten Parkplätze

Freizeitmöglichkeiten

Angeln, Drachenfliegen, Fitness, Freizeitbad, Freizeitpark, Kegeln, Kutschfahrten, Meerwasserschwimmbad, Minigolf, Nordic-Walking, Radfahren, Reiten, Sauna, Schwimmen, Surfen, Tennis, Wandern, Wattwandern, Zoo

Besonderheiten des Ferienhauses

 Haustiere auf Anfrage,  Kindgerecht

Urlaubs idee

Feriedörfer und -anlagen

Im Feriendorf gibt es ein Kinderspielhaus, Spielplätze, Minigolf, Campingplatz und mehr.

Verpflegung

Brötchendienst, Frühstück auf Wunsch

Aufteilung des Ferienhauses

Personen	Zimmer
max. 4	■ 1 Wohnzimmer
	■ 2 Schlafzimmer
	■ 1 Badezimmer
	■ 1 Abstellraum

Wohnfläche

61 qm

Ausstattung Innen

Extras
Heizung

Schlafbereich
2 Einzelbetten, 1 Doppelbett, Bettwäsche auf Anfrage

Küche und Haushaltsgegenstände
4-Plattenherd, Backofen, Bügelbrett, Bügeleisen, Dunstabzugshaube, Eierkocher, Kaffeemaschine, Kochzeile, Kühlschrank, Staubsauger, Toaster, Wasserkocher

Bad und Sanitär
Duschbad, Handtücher auf Anfrage, WC

Kinder
1 Kinderbett, Kinderhochstuhl, Steckdosensicherungen

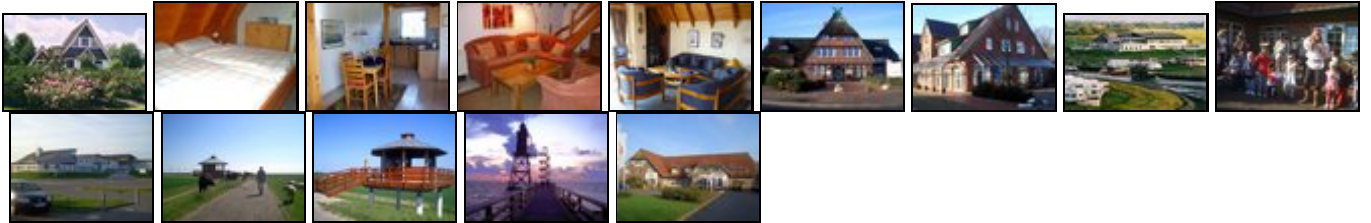
Unterhaltung und Kommunikation

Empfang deutschsprachiger TV-Programme, Fernseher, Internetzugang (Analog), Radio, SAT-Anlage, Spielesammlung, Telefon

Ausstattung Außen

Fahrradständer, Garten, Gartenmöbel, Liegen, PKW-Stellplatz, Sonnenliegen, Spielplatz, Terrasse

Bilder



Belegungsplan

(letzte Aktualisierung am 15.05.2012)

frei
 belegt
 keine Angabe

Mai 2012							Juni 2012							Juli 2012							August 2012						
Mo	Di	Mi	Do	Fr	Sa	So	Mo	Di	Mi	Do	Fr	Sa	So	Mo	Di	Mi	Do	Fr	Sa	So	Mo	Di	Mi	Do	Fr	Sa	So
	1	2	3	4	5	6				1	2	3							1			1	2	3	4	5	
7	8	9	10	11	12	13	4	5	6	7	8	9	10	2	3	4	5	6	7	8	6	7	8	9	10	11	12
14	15	16	17	18	19	20	11	12	13	14	15	16	17	9	10	11	12	13	14	15	13	14	15	16	17	18	19
21	22	23	24	25	26	27	18	19	20	21	22	23	24	16	17	18	19	20	21	22	20	21	22	23	24	25	26
28	29	30	31				25	26	27	28	29	30		23	24	25	26	27	28	29	27	28	29	30	31		
														30	31												

September 2012							Oktober 2012							November 2012							Dezember 2012						
Mo	Di	Mi	Do	Fr	Sa	So	Mo	Di	Mi	Do	Fr	Sa	So	Mo	Di	Mi	Do	Fr	Sa	So	Mo	Di	Mi	Do	Fr	Sa	So
					1	2	1	2	3	4	5	6	7				1	2	3	4						1	2
3	4	5	6	7	8	9	8	9	10	11	12	13	14	5	6	7	8	9	10	11	3	4	5	6	7	8	9
10	11	12	13	14	15	16	15	16	17	18	19	20	21	12	13	14	15	16	17	18	10	11	12	13	14	15	16
17	18	19	20	21	22	23	22	23	24	25	26	27	28	19	20	21	22	23	24	25	17	18	19	20	21	22	23
24	25	26	27	28	29	30	29	30	31					26	27	28	29	30			24	25	26	27	28	29	30
																					31						

Januar 2013							Februar 2013							März 2013							April 2013						
Mo	Di	Mi	Do	Fr	Sa	So	Mo	Di	Mi	Do	Fr	Sa	So	Mo	Di	Mi	Do	Fr	Sa	So	Mo	Di	Mi	Do	Fr	Sa	So
	1	2	3	4	5	6				1	2	3					1	2	3	1	2	3	4	5	6	7	
7	8	9	10	11	12	13	4	5	6	7	8	9	10	4	5	6	7	8	9	10	8	9	10	11	12	13	14
14	15	16	17	18	19	20	11	12	13	14	15	16	17	11	12	13	14	15	16	17	15	16	17	18	19	20	21
21	22	23	24	25	26	27	18	19	20	21	22	23	24	18	19	20	21	22	23	24	22	23	24	25	26	27	28
28	29	30	31				25	26	27	28				25	26	27	28	29	30	31	29	30					

Mai 2013							Juni 2013							Juli 2013							August 2013						
Mo	Di	Mi	Do	Fr	Sa	So	Mo	Di	Mi	Do	Fr	Sa	So	Mo	Di	Mi	Do	Fr	Sa	So	Mo	Di	Mi	Do	Fr	Sa	So
		1	2	3	4	5						1	2	1	2	3	4	5	6	7				1	2	3	4
6	7	8	9	10	11	12	3	4	5	6	7	8	9	8	9	10	11	12	13	14	5	6	7	8	9	10	11
13	14	15	16	17	18	19	10	11	12	13	14	15	16	15	16	17	18	19	20	21	12	13	14	15	16	17	18
20	21	22	23	24	25	26	17	18	19	20	21	22	23	22	23	24	25	26	27	28	19	20	21	22	23	24	25
27	28	29	30	31			24	25	26	27	28	29	30	29	30	31					26	27	28	29	30	31	

Anreisetag

Anreisetag in den Ferien und an Feiertagen ist der Samstag. Geänderte Anreisetage in der Nebensaison nach Absprache.

Anreisemöglichkeit nach Dorum

Anfahrt

mit dem PKW: Von Süden über Kassel-Göttingen-Hannover bis AB Dreieck Walsrode.

Übergang auf die A 27 Richtung Bremen- Bremerhaven- bis Ausfahrt Neuenwalde.

Ausfahrt Neuenwalde Richtung Dorum- Dorum Neufeld.

Weitere interessante Einzelheiten erfahren Sie, wenn Sie unsere Homepage, die Sie unter "Kontakte" finden, besuchen.

Preise

Die Preise enthalten die (etwaig anfallende) Umsatzsteuer und setzen sich wie folgt zusammen aus den je nach Saison variierenden Mietkosten und den verbrauchsabhängigen Neben- und ggf. Zusatzkosten:

Zeitraum

03. Sep. bis 08. Okt. : 367 EUR/Woche
 08. Okt. bis 05. Nov. : 311 EUR/Woche
 05. Nov. bis 27. Dez. : 122 EUR/Woche
 27. Dez. bis 03. Jan. : 423 EUR/Woche
 03. Jan. bis 24. Mär. : 126 EUR/Woche
 24. Mär. bis 09. Jun. : 311 EUR/Woche
 09. Jun. bis 23. Jun. : 367 EUR/Woche
 23. Jun. bis 08. Sep. : 577 EUR/Woche
 08. Sep. bis 03. Nov. : 367 EUR/Woche
 03. Nov. bis 27. Dez. : 126 EUR/Woche
 27. Dez. bis 03. Jan. : 423 EUR/Woche

Zusatz

Auf Komforthäuser wird ein Aufpreis von 4,00 € pro Tag berechnet

Sparpreise 2012

21 Tage bleiben / 18 Tage zahlen

oder 14 Tage bleiben / 12 Tage zahlen

Anreise ganzjährig, ausgenommen Reisezeiten:

Sommer: 23.06. bis 08.09.12 und Goldener Herbst: 08.09. bis 03.11.12

Einheit

Die Preise sind gültig pro Objekt.

Nebenkosten

Zusätzliche Kosten:

Endreinigung nach Aufwand 45,- bis 51,-.Energiekosten und Telefon nach Verbrauch! Hierauf erheben wir eine verrechenbare Kautio/ Vorauszahlung von 5,25 € pro Nacht und Objekt.

Die vorgenannten Angaben zu den Konditionen für eine Anmietung stellen lediglich eine saisonale Preisübersicht und kein konkretes Vermietungsangebot dar. Gerne nenne ich Ihnen auf Anfrage einen Endpreis für eine von Ihnen angefragte Zeit.


Kontakt

Ansprechpartnerin

Frau Schaaf, Ingeburg

Telefon
06257/8706

Wir sprechen

 deutsch

Wir übernehmen keine Haftung für die Richtigkeit der Angaben. Stand: 26.05.2012

URL (Detailansicht): <http://www.ferienwohnungen.de/ferienhaus/8475/>
URL (dieser Druckansicht): <http://www.ferienwohnungen.de/ferienhaus/8475/druckansicht/>
URL (PDF-Datei): <http://www.ferienwohnungen.de/ferienhaus/8475/druckansicht-8475.pdf>