



Zwischen Cux-und Bremerhaven, ca.600 m vom Kutterhafen entfernt, finden Sie das Wohlfühlhaus für Ihren Urlaub. Gerne dürfen Sie Ihren Hund mitbringen.



Beschreibung des Ferienhauses

Die Ferienhäuser vom Typ "Strandvogt 3" stehen auf einem ca. 300 qm großen Grundstück. Sie haben 3 Schlafzimmer, eines davon im Erdgeschoss. Im Untergeschoss befindet sich der große Wohnbereich, mit Essecke und Einbauküche. Das Bad mit Du/WC sowie das untere Schlafzimmer sind gleich im Eingangsbereich. Das Wohnzimmer ist bequem mit Polstermöbeln, Sat-Farbfemseher mit Radio, Telefon, Büchern und Spielen ausgestattet. Vor dem Wohnzimmer befindet sich die Sonnenterrasse mit bequemen Gartenmöbeln.

Beispielfoto "Strandvogt 3"

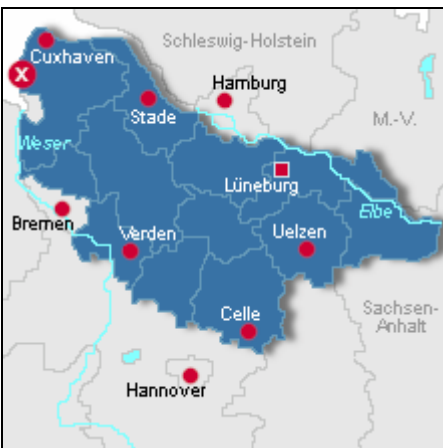
Alle Unterkünfte in diesem Objekt

Unsere "Wohlfühlobjekte" befinden sich in einer parkähnlichen Ferienanlage. Die Damen im Gästeempfang kümmern sich liebevoll um alle Wünsche und Fragen der Gäste. In der Ferienanlage finden Sie Geschäfte, Gaststätten, Cafe, Fahrradverleih, ein Waschhaus mit Waschmaschinen, Trocknern und vieles mehr. Ein Kinderspielhaus mit Betreuung und Animation bringt den Kleinen viel Spaß.

Neben den bewährten "Standardobjekten" gibt es jetzt auch Häuser mit "Komfort" Prädikat.

- Ferienhaus Strandräuber 61 qm max. 4 Personen
- Ferienhaus Strandvogt 1 68 qm max. 6 Personen
- Ferienhaus Strandvogt 3 85 qm max. 6 Personen

Lage von Dorum



Land
Deutschland

Bundesland
Niedersachsen

Region
Cuxland, Nordsee

Ort
27632 Dorum

Straße
Sieltrift

Beschreibung der Umgebung

Für Aktivitäten gibt es in Dorum viele Möglichkeiten. Sie erleben Ebbe und Flut, ein Naturereignis der besonderen Art. Der idyllische Kutterhafen ist ein täglicher Anziehungspunkt. Die Strandhalle mit Kurverwaltung und Gastronomie, das Nationalpark-Haus und das Kinderspielhaus befinden sich direkt am Strand. Wattwandern, Reiten, Ponyreiten, Kutterfahrten, Piratenfeste und vieles mehr bietet Abwechslung und Spaß. Die Seestädte Bremerhaven und Cuxhaven sind immer einen Besuch wert.



Der Kutterhafen mit Surfern

Freizeitmöglichkeiten

Angeln, Bootstouren, Drachenfliegen, Fitness, Freizeitbad, Freizeitpark, Indoor-Spielhaus, Kegeln, Kutschfahrten, Meerwasserschwimmbad, Minigolf, Nordic-Walking, Radfahren, Reiten, Sauna, Schwimmen, Segeln, Surfen, Tennis, Wandern, Wattwandern, Zoo

Zusätzlich

Ausflüge in die nähere und weitere Umgebung .wie zum Beispiel Bremerhaven oder Cuxhaven und vieles mehr.

Besonderheiten des Ferienhauses



Haustiere auf Anfrage,



Kindergerecht

Urlaubsidee

Feriendörfer und -anlagen

Im Feriendorf gibt es ein Kinderspielhaus, Spielplätze, Minigolf, Campingplatz und mehr.

Verpflegung

Brötchendienst, Frühstück auf Wunsch

Aufteilung des Ferienhauses

Personen

max. 6

Wohnfläche

85 qm

Zimmer

- 1 Wohnzimmer
- 3 Schlafzimmer
- 1 Badezimmer
- 1 Gäste-WC
- 1 Abstellraum

Ausstattung Innen

Extras

Heizung, Kamin, Kaminofen

Schlafbereich

4 Einzelbetten, 1 Doppelbett, Bettwäsche auf Anfrage

Küche und Haushaltsgegenstände

4-Plattenherd, Backofen, Bügelbrett, Bügeleisen, Dunstabzugshaube, Eierkocher, Einbauküche, Kaffeemaschine, Kühlschrank, Mikrowelle, Staubsauger, Toaster, Wasserkocher

Bad und Sanitär

Duschbad, Handtücher auf Anfrage, WC, Wäscheständer

Kinder

1 Kinderbett, Kinderhochstuhl, Steckdosensicherungen

Unterhaltung und Kommunikation

Empfang deutschsprachiger TV-Programme, Fernseher, Internetzugang (Analog), Radio, SAT-Anlage, Telefon

Zusätzlich

Teilweise DVD Player

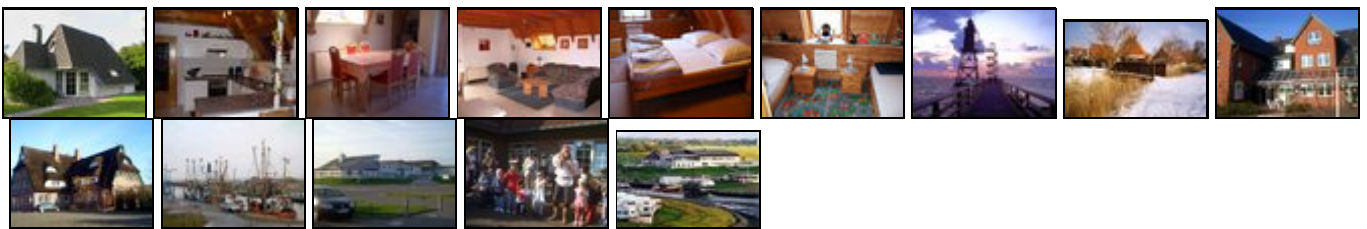
Ausstattung Außen

Fahrradständer, Garten, Gartenmöbel, Liegen, PKW-Stellplatz, Sonnenliegen, Spielplatz, Terrasse

Zusätzlich

Zum Haus gehört ein großer Abstellraum.

Bilder



Belegungsplan

(letzte Aktualisierung am 16.05.2012)

 frei  belegt  keine Angabe

Mai 2012							Juni 2012							Juli 2012							August 2012						
Mo	Di	Mi	Do	Fr	Sa	So	Mo	Di	Mi	Do	Fr	Sa	So	Mo	Di	Mi	Do	Fr	Sa	So	Mo	Di	Mi	Do	Fr	Sa	So
	1	2	3	4	5	6					1	2	3							1			1	2	3	4	5
7	8	9	10	11	12	13	4	5	6	7	8	9	10	2	3	4	5	6	7	8	6	7	8	9	10	11	12
14	15	16	17	18	19	20	11	12	13	14	15	16	17	9	10	11	12	13	14	15	13	14	15	16	17	18	19
21	22	23	24	25	26	27	18	19	20	21	22	23	24	16	17	18	19	20	21	22	20	21	22	23	24	25	26
28	29	30	31				25	26	27	28	29	30		23	24	25	26	27	28	29	27	28	29	30	31		
														30	31												

September 2012							Oktober 2012							November 2012							Dezember 2012						
Mo	Di	Mi	Do	Fr	Sa	So	Mo	Di	Mi	Do	Fr	Sa	So	Mo	Di	Mi	Do	Fr	Sa	So	Mo	Di	Mi	Do	Fr	Sa	So
					1	2	1	2	3	4	5	6	7				1	2	3	4						1	2
3	4	5	6	7	8	9	8	9	10	11	12	13	14	5	6	7	8	9	10	11	3	4	5	6	7	8	9
10	11	12	13	14	15	16	15	16	17	18	19	20	21	12	13	14	15	16	17	18	10	11	12	13	14	15	16
17	18	19	20	21	22	23	22	23	24	25	26	27	28	19	20	21	22	23	24	25	17	18	19	20	21	22	23
24	25	26	27	28	29	30	29	30	31					26	27	28	29	30			24	25	26	27	28	29	30
																					31						

Januar 2013							Februar 2013							März 2013							April 2013						
Mo	Di	Mi	Do	Fr	Sa	So	Mo	Di	Mi	Do	Fr	Sa	So	Mo	Di	Mi	Do	Fr	Sa	So	Mo	Di	Mi	Do	Fr	Sa	So
	1	2	3	4	5	6					1	2	3					1	2	3	1	2	3	4	5	6	7
7	8	9	10	11	12	13	4	5	6	7	8	9	10	4	5	6	7	8	9	10	8	9	10	11	12	13	14
14	15	16	17	18	19	20	11	12	13	14	15	16	17	11	12	13	14	15	16	17	15	16	17	18	19	20	21
21	22	23	24	25	26	27	18	19	20	21	22	23	24	18	19	20	21	22	23	24	22	23	24	25	26	27	28
28	29	30	31				25	26	27	28				25	26	27	28	29	30	31	29	30					

Mai 2013							Juni 2013							Juli 2013							August 2013						
Mo	Di	Mi	Do	Fr	Sa	So	Mo	Di	Mi	Do	Fr	Sa	So	Mo	Di	Mi	Do	Fr	Sa	So	Mo	Di	Mi	Do	Fr	Sa	So
		1	2	3	4	5						1	2	1	2	3	4	5	6	7				1	2	3	4
6	7	8	9	10	11	12	3	4	5	6	7	8	9	8	9	10	11	12	13	14	5	6	7	8	9	10	11
13	14	15	16	17	18	19	10	11	12	13	14	15	16	15	16	17	18	19	20	21	12	13	14	15	16	17	18
20	21	22	23	24	25	26	17	18	19	20	21	22	23	22	23	24	25	26	27	28	19	20	21	22	23	24	25
27	28	29	30	31			24	25	26	27	28	29	30	29	30	31					26	27	28	29	30	31	

Anreisetag

nach Absprache

Anreisemöglichkeit nach Dorum

Anfahrt

mit dem PKW: Von Süden über Kassel-Göttingen-Hannover bis AB Dreieck Walsrode.

Übergang auf die A 27 Richtung Bremen- Bremerhaven- bis Ausfahrt Neuenwalde.

Ausfahrt Neuenwalde Richtung Dorum- Dorum Neufeld.

Weitere interessante Einzelheiten erfahren Sie, wenn Sie unsere Homepage, die Sie unter "Kontakte" finden, besuchen.

Preise

Die Preise enthalten die (etwaig anfallende) Umsatzsteuer und setzen sich wie folgt zusammen aus den je nach Saison variierenden Mietkosten und den verbrauchsabhängigen Neben- und ggf. Zusatzkosten:

Zeitraum

03. Sep. bis 08. Okt. : 459 EUR/Woche
 08. Okt. bis 05. Nov. : 396 EUR/Woche
 05. Nov. bis 27. Dez. : 193 EUR/Woche
 27. Dez. bis 03. Jan. : 523 EUR/Woche
 03. Jan. bis 24. Mär. : 196 EUR/Woche
 24. Mär. bis 09. Jun. : 396 EUR/Woche
 09. Jun. bis 23. Jun. : 459 EUR/Woche
 23. Jun. bis 08. Sep. : 732 EUR/Woche
 08. Sep. bis 03. Nov. : 459 EUR/Woche
 03. Nov. bis 27. Dez. : 196 EUR/Woche
 27. Dez. bis 03. Jan. : 522 EUR/Woche

Zusatz

Auf Komforthäuser wird ein Aufpreis von 4,00 € pro Tag berechnet

Sparpreise 2012

21 Tage bleiben / 18 Tage zahlen

oder 14 Tage bleiben / 12 Tage zahlen

Anreise ganzjährig, ausgenommen Reisezeiten:

Sommer: 23.06. bis 08.09.12

und Goldener Herbst: 08.09. bis 03.11.12

Einheit

Die Preise sind gültig pro Objekt.

Nebenkosten

Zusätzliche Kosten:

Endreinigung nach Aufwand 45,- bis 51,-Energiekosten und Telefon nach Verbrauch! Hierauf erheben wir eine verrechenbare Kauton/ Vorauszahlung von 5,25 € pro Nacht und Objekt.

Die vorgenannten Angaben zu den Konditionen für eine Anmietung stellen lediglich eine saisonale Preisübersicht und kein konkretes Vermietungsangebot dar. Gerne nenne ich Ihnen auf Anfrage einen Endpreis für eine von Ihnen angefragte Zeit.

Kontakt

Ansprechpartnerin

Frau Schaaf, Ingeburg

Telefon

06257/8706

Wir sprechen



deutsch

Wir übernehmen keine Haftung für die Richtigkeit der Angaben. Stand: 26.05.2012

URL (Detailansicht): <http://www.ferienwohnungen.de/ferienhaus/8473/>
URL (dieser Druckansicht): <http://www.ferienwohnungen.de/ferienhaus/8473/druckansicht/>
URL (PDF-Datei): <http://www.ferienwohnungen.de/ferienhaus/8473/druckansicht-8473.pdf>