

Renovierter, neu und schön eingerichteter, lichter Bungalow im Garten ruhig am Ortsrand gelegen mit freiem Blick in die Polder, 2.5 km zum Strand ...



**Beschreibung des Ferienhauses**

Der sonnige, gepflegte Garten ist mit Hecken umfriedet, außer im SO, wo eine Pferdeweide angrenzt. Die linke Gartenhälfte, vor Bungalow und Loggia steht mit Gartenmöbeln zur Verfügung; die rechte (Sichtschutz) gehört zum FeHa s. o.. (BEIDE OBJEKTE KÖNNEN AUCH ZUSAMMEN GEMietet WERDEN). Wohnraum (23qm): Schlafcouch, 2 Schwingsessel, 2 Hocker, offene Küche, Essbereich, ovaler Tisch, 6 Stühle, 3-seitig verglast. 2. Essbereich in der Loggia; Duschbad/WC; 2 Schlafzi.

**Baujahr:** 2005

Bungalow "Vue"

**Alle Unterkünfte in diesem Objekt**

<span style="color: red;">■</span> Bungalow Vue	45 qm	max. 4 Personen
<span style="color: blue;">■</span> Ferienhaus Vue	80 qm	max. 6 Personen

**Lage von Nieuwvliet**



**Land**  
Niederlande

**Urlaubsland**  
Zeeland

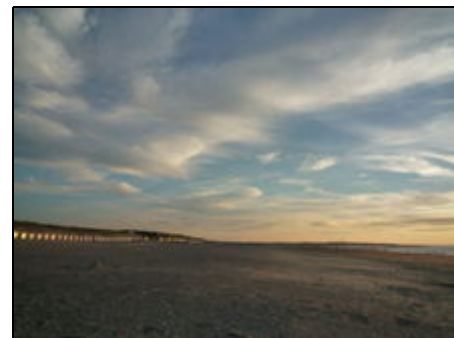
**Region**  
Zeeuws-Vlaanderen

**Ort**  
5404 AD Nieuwvliet

**Straße**  
Nieuwvlietseweg 35

**Beschreibung der Umgebung**

NIEUWVLIET liegt ländlich zwischen dem mondänen belg. KNOCKE (12km) und BRESKENS (7km, Häfen, Fähre nach WALCHEREN). In der Nähe liegen die schönen, alten Städte SLUIS (9km), DAMME (18km), BRÜGGE (23km), alle auf Radwegen über Deichalleen, längs Grachten und Kreks zu erreichen. Kunstinteressierte werden auch GENT (35km) und WESTFLANDERN erkunden wollen. Der weitläufige, breite Sandstrand mit Naturreservaten (Zwin) und vielen Sportmöglichkeiten ist 2,5 km entfernt.



Strand Nieuwvliet

## Freizeitmöglichkeiten

Angeln, Bootstouren, Bowling, Casino, Drachenfliegen, FKK, Fitness, Freizeitbad, Freizeitpark, Golf, Hochseeangelfahrten, Indoor-Spielhaus, Inline-Skaten, Kanufahren, Kegeln, Kitesurfing, Kutschfahrten, Minigolf, Mountainbiken, Paragleiten, Radfahren, Reiten, Sauna, Schwimmen, Segeln, Shopping, Sightseeing, Spielbank, Strandsegeln, Surfen, Tennis, Wandern, Wellness

### Zusätzlich

Antiquitäten, Coffieshop, Festivals, Märkte, Museen, Naturexkursionen, Reit- und Segelschule, Abenteuerspielplatz, Bastelscheune, Strandpavillons, Strandvolleyball

---

## Besonderheiten des Ferienhauses



Haustiere auf Anfrage,



Kindergerecht

---

## Verpflegung

Selbstverpflegung

---

## Aufteilung des Ferienhauses

Personen

max. 4

Wohnfläche

45 qm

Zimmer

- 1 Wohnzimmer
- 2 Schlafzimmer
- 1 Badezimmer
- 1 Loggia

Grundriss



---

## Ausstattung Innen

Extras

Fliegenschutzgitter, Heizung

Schlafbereich

1 Doppelbett, 1 Etagenbett, Bettwäsche nicht vorhanden, Schlafsofa

Küche und Haushaltsgegenstände

4 Gas-Kochstellen, Backofen, Bügelbrett, Bügeleisen, Dunstabzugshaube, Einbauküche, Elektrogrill, Gasherd, Gefrierfach, Geschirrspüler, Kaffeemaschine, Kühlschrank, Mikrowelle, Mixer, Staubsauger, Toaster, Wasserkocher

Bad und Sanitär

Duschbad, Föhn, Handtücher nicht vorhanden, WC, Wäscheständer

Kinder

Kinderhochstuhl, Steckdosensicherungen, Wickelauflage, Wickelkommode

Unterhaltung und Kommunikation

CD-Player, Empfang deutschsprachiger TV-Programme, Fernseher, HIFI-Anlage, Kassettenrekorder, Radio, SAT-Anlage

Zusätzlich

Kinderbücher, Spielzeug

---

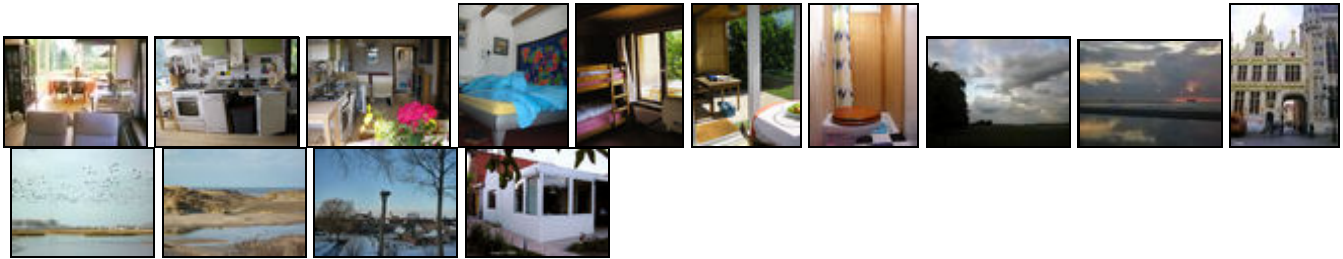
## Ausstattung Außen

Fahrradständer, Garten, Gartenmöbel, Loggia, Sonnenliegen, Terrasse

Zusätzlich

Loggia (7qm)

Bilder



Belegungsplan

(letzte Aktualisierung am 19.05.2012)

frei
  belegt
  keine Angabe

Mai 2012						
Mo	Di	Mi	Do	Fr	Sa	So
	1	2	3	4	5	6
7	8	9	10	11	12	13
14	15	16	17	18	19	20
21	22	23	24	25	26	27
28	29	30	31			

Juni 2012						
Mo	Di	Mi	Do	Fr	Sa	So
				1	2	3
4	5	6	7	8	9	10
11	12	13	14	15	16	17
18	19	20	21	22	23	24
25	26	27	28	29	30	

Juli 2012						
Mo	Di	Mi	Do	Fr	Sa	So
						1
2	3	4	5	6	7	8
9	10	11	12	13	14	15
16	17	18	19	20	21	22
23	24	25	26	27	28	29
30	31					

August 2012						
Mo	Di	Mi	Do	Fr	Sa	So
		1	2	3	4	5
6	7	8	9	10	11	12
13	14	15	16	17	18	19
20	21	22	23	24	25	26
27	28	29	30	31		

September 2012						
Mo	Di	Mi	Do	Fr	Sa	So
					1	2
3	4	5	6	7	8	9
10	11	12	13	14	15	16
17	18	19	20	21	22	23
24	25	26	27	28	29	30

Oktober 2012						
Mo	Di	Mi	Do	Fr	Sa	So
1	2	3	4	5	6	7
8	9	10	11	12	13	14
15	16	17	18	19	20	21
22	23	24	25	26	27	28
29	30	31				

November 2012						
Mo	Di	Mi	Do	Fr	Sa	So
			1	2	3	4
5	6	7	8	9	10	11
12	13	14	15	16	17	18
19	20	21	22	23	24	25
26	27	28	29	30		

Dezember 2012						
Mo	Di	Mi	Do	Fr	Sa	So
					1	2
3	4	5	6	7	8	9
10	11	12	13	14	15	16
17	18	19	20	21	22	23
24	25	26	27	28	29	30
31						

Januar 2013						
Mo	Di	Mi	Do	Fr	Sa	So
	1	2	3	4	5	6
7	8	9	10	11	12	13
14	15	16	17	18	19	20
21	22	23	24	25	26	27
28	29	30	31			

Februar 2013						
Mo	Di	Mi	Do	Fr	Sa	So
				1	2	3
4	5	6	7	8	9	10
11	12	13	14	15	16	17
18	19	20	21	22	23	24
25	26	27	28			

März 2013						
Mo	Di	Mi	Do	Fr	Sa	So
				1	2	3
4	5	6	7	8	9	10
11	12	13	14	15	16	17
18	19	20	21	22	23	24
25	26	27	28	29	30	31

April 2013						
Mo	Di	Mi	Do	Fr	Sa	So
1	2	3	4	5	6	7
8	9	10	11	12	13	14
15	16	17	18	19	20	21
22	23	24	25	26	27	28
29	30					

Mai 2013						
Mo	Di	Mi	Do	Fr	Sa	So
		1	2	3	4	5
6	7	8	9	10	11	12
13	14	15	16	17	18	19
20	21	22	23	24	25	26
27	28	29	30	31		

Juni 2013						
Mo	Di	Mi	Do	Fr	Sa	So
					1	2
3	4	5	6	7	8	9
10	11	12	13	14	15	16
17	18	19	20	21	22	23
24	25	26	27	28	29	30

Juli 2013						
Mo	Di	Mi	Do	Fr	Sa	So
1	2	3	4	5	6	7
8	9	10	11	12	13	14
15	16	17	18	19	20	21
22	23	24	25	26	27	28
29	30	31				

August 2013						
Mo	Di	Mi	Do	Fr	Sa	So
			1	2	3	4
5	6	7	8	9	10	11
12	13	14	15	16	17	18
19	20	21	22	23	24	25
26	27	28	29	30	31	



---

## Anreisetag

Freitag

## Anreisemöglichkeit nach Nieuwvliet

MIT AUTO: AB Aachen - Antwerpen - Brügge/Knokke; 50 km hinter Antwerpen Abfahrt Kaprijke nach Breskens; vor Breskens (Ampel) links, über Groede nach Nieuwvliet; am 1. Kreisel links und sofort wieder links.

ALTERNATIV: AB Aachen - Lüttich - Brüssel - Gent; dann 2. Abfahrt Aalter über Malgedem, Aardenburg, Oostburg, Zuidzande; dann 1. Kreisel rechts, 3. Kreisel rechts und gleich wieder links.

MIT ZUG: Aachen - Brüssel - Brügge; Bus nach Oostburg und Nieuwvliet.

---

## Preise

Die Preise enthalten die (etwaig anfallende) Umsatzsteuer und setzen sich wie folgt zusammen aus den je nach Saison variierenden Mietkosten und den verbrauchsabhängigen Neben- und ggf. Zusatzkosten:

### Zeitraum

30. Mär. bis 13. Apr. : 350 EUR/Woche  
13. Apr. bis 27. Apr. : 300 EUR/Woche  
27. Apr. bis 18. Mai. : 380 EUR/Woche  
18. Mai. bis 25. Mai. : 320 EUR/Woche  
25. Mai. bis 08. Jun. : 395 EUR/Woche  
08. Jun. bis 22. Jun. : 420 EUR/Woche  
22. Jun. bis 07. Sep. : 545 EUR/Woche  
07. Sep. bis 02. Nov. : 375 EUR/Woche

### Zusatz

Die Preise sind ENDPREISE, inklusive Energie, Endreinigung, Steuern usw. Siehe jedoch "Zusatzkosten" unten: Kautions, Kurtaxe. In den Schulferien können nur Wochen gemietet werden. Außerhalb der Schulferien kann eine halbe Woche (3-4 Tage) gemietet werden. BUNGALOW + HAUS (bis 12 Pers.) können zusammen gemietet werden. Im Winter wird der Bungalow nur zusammen mit dem Ferienhaus Vue vermietet!

### Nebenkosten

Kautions: 65 EUR

Touristengebühr (Kurtaxe): 1,17 EUR pro Person/Nacht

Hund 4,- pro Nacht

Die vorgenannten Angaben zu den Konditionen für eine Anmietung stellen lediglich eine saisonale Preisübersicht und kein konkretes Vermietungsangebot dar. Gerne nenne ich Ihnen auf Anfrage einen Endpreis für eine von Ihnen angefragte Zeit.

---

## Kontakt



### Ansprechpartner

Herr Helmut Leverenz

### Telefon

+31-(0)1177 69012

### Wir sprechen

 deutsch  englisch  polnisch

---

Wir übernehmen keine Haftung für die Richtigkeit der Angaben. Stand: 26.05.2012

---

URL (Detailansicht): <http://www.ferienwohnungen.de/ferienhaus/8149/>  
URL (dieser Druckansicht): <http://www.ferienwohnungen.de/ferienhaus/8149/druckansicht/>  
URL (PDF-Datei): <http://www.ferienwohnungen.de/ferienhaus/8149/druckansicht-8149.pdf>