

Komfortables Hollandhaus am Ortsrand (Anliegerstr.) mit freiem Blick zur Stranddüne und in die Polderlandschaft ...



Beschreibung des Ferienhauses

EG: Wohnraum(28qm) mit großem Erker- und 3 weitem großen Fenstern, 3 Ledersofas, Teakholzesgruppe, 8 Stühle, Kunstoriginale; vollausgestatt. Küche, Beiküche, WC, Garderobe; OG: 3 Schlafzi, Diele, Bad/WC. Das Grundstück (500qm) wird gepflegt. Der Garten mit überdachter, weinüberwachsener Terrasse (11qm), Teakholzmöbeln, Liegewiese, Blumenbeeten ist mit Hecken umfriedet, nur im SO grenzt er an eine Pferdeweide und gibt den Blick frei. Der linke Gartenteil (Sichtschutz) gehört zum Bungalow s.u..

Baujahr: 1932 **Renovierung in:** 2004

Ferienhaus "Vue"

Alle Unterkünfte in diesem Objekt

| | | |
|---|-------|-----------------|
| ■ Bungalow Vue | 45 qm | max. 4 Personen |
| ■ Ferienhaus Vue | 80 qm | max. 6 Personen |

Lage von Nieuwvliet



Land
Niederlande

Urlaubsland
Zeeland

Region
Zeeuws-Vlaanderen

Ort
5404 AD Nieuwvliet

Straße
Nieuwvlietseweg 35

Beschreibung der Umgebung

NIEUWVLIET liegt ländlich zwischen dem mondänen, belg. KNOCKE (12km) und BRESKENS (7 km, Häfen, Fähre nach Walcheren). In der Nähe liegen die schönen, alten Städte SLUIS (9km), DAMME (18km), BRÜGGE (23km), alle auf Radwegen über Deichalleen, längs Grachten und Kreks zu erreichen. Kunstinteressierte werden auch GENT (35km) und die westflandrischen Städte besuchen wollen. Der breite Sandstrand mit Naturschutzgebieten (Zwarte Polder, Zwin) und vielen Sportmöglichkeiten ist 2,5 km entfernt.



Strand Nieuwvliet

Freizeitmöglichkeiten

Angeln, Bootstouren, Bowling, Casino, Drachenfliegen, FKK, Fitness, Freizeitbad, Freizeitpark, Golf, Hochseeangelfahrten, Indoor-Spielhaus, Inline-Skaten, Kanufahren, Kegeln, Kitesurfing, Kutschfahrten, Minigolf, Mountainbiken, Nordic-Walking, Paragleiten, Radfahren, Reiten, Sauna, Schwimmen, Segelbootverleih, Segelfliegen, Segeln, Segelschule, Shopping, Sightseeing, Squash, Strandsegeln, Surfen, Surfschule, Tennis, Wandern, Wasserski, Wellness

Zusätzlich

Antiquitäten, Coffieshop, Festivals, Märkte, Museen, Naturexkursionen, Reit- und Segelschule, Spiel- und Bastelscheune, Strandpavillons, Strandvolleyball

Besonderheiten des Ferienhauses



Kindergerecht

Verpflegung

Selbstverpflegung

Aufteilung des Ferienhauses

Personen

max. 6

Wohnfläche

80 qm

Zimmer

- 1 Wohnzimmer
- 3 Schlafzimmer
- 1 Badezimmer
- 1 Gäste-WC
- 1 Beiküche
- 1 Spind
- 1 Abstellraum

Grundriss



Ausstattung Innen

Extras

Fliegenschutzgitter, Heizung

Schlafbereich

3 Doppelbetten, Bettwäsche nicht vorhanden

Küche und Haushaltsgegenstände

4 Gas-Kochstellen, Backofen, Bügelbrett, Bügeleisen, Dunstabzugshaube, Einbauküche, Elektrogrill, Gasherd, Gefrierfach, Gefriertruhe, Geschirrspüler, Kaffeemaschine, Kühlschrank, Mikrowelle, Mixer, Staubsauger, Toaster, Waschmaschine, Wasserkocher

Bad und Sanitär

Duschbad, Föhn, Handtücher nicht vorhanden, Vollbad, WC, Waschmaschine, Wäscheständer

Kinder

1 Kinderbett, Kinderhochstuhl, Steckdosensicherungen, Treppenschutzgitter, Wickelauflage, Wickelkommode

Unterhaltung und Kommunikation

CD-Player, DVD-Player, Empfang deutschsprachiger TV-Programme, Fernseher, HIFI-Anlage, Kassettenrekorder, Radio, SAT-Anlage, Spielesammlung

Zusätzlich

Bücher, Kinderbücher, Spiele, 2 Gästebetten, Waffeleisen,

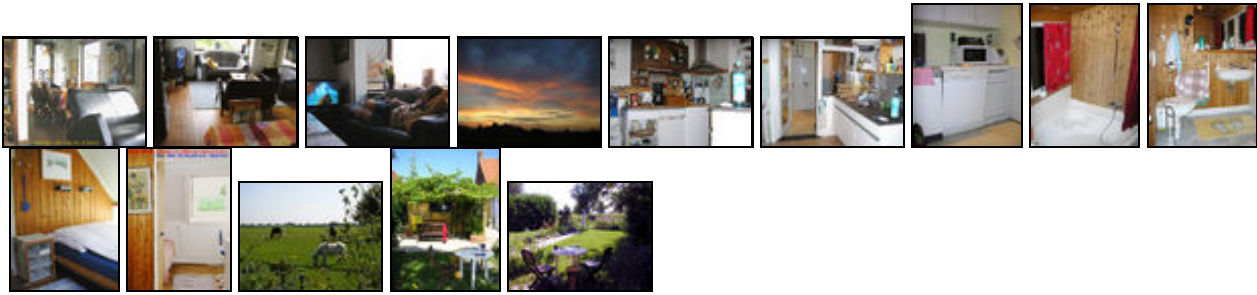
Ausstattung Außen

Fahrradständer, Garten, Gartenmöbel, PKW-Stellplatz, Sonnenliegen, Terrasse

Zusätzlich

Terrassenüberdachung (Weinlaube)

Bilder



Belegungsplan

(letzte Aktualisierung am 19.05.2012)

frei
 belegt
 keine Angabe

| Mai 2012 | | | | | | | Juni 2012 | | | | | | | Juli 2012 | | | | | | | August 2012 | | | | | | |
|----------|----|----|----|----|----|----|-----------|----|----|----|----|----|----|-----------|----|----|----|----|----|----|-------------|----|----|----|----|----|----|
| Mo | Di | Mi | Do | Fr | Sa | So | Mo | Di | Mi | Do | Fr | Sa | So | Mo | Di | Mi | Do | Fr | Sa | So | Mo | Di | Mi | Do | Fr | Sa | So |
| | 1 | 2 | 3 | 4 | 5 | 6 | | | | | 1 | 2 | 3 | | | | | | | 1 | | | 1 | 2 | 3 | 4 | 5 |
| 7 | 8 | 9 | 10 | 11 | 12 | 13 | 4 | 5 | 6 | 7 | 8 | 9 | 10 | 2 | 3 | 4 | 5 | 6 | 7 | 8 | 6 | 7 | 8 | 9 | 10 | 11 | 12 |
| 14 | 15 | 16 | 17 | 18 | 19 | 20 | 11 | 12 | 13 | 14 | 15 | 16 | 17 | 9 | 10 | 11 | 12 | 13 | 14 | 15 | 13 | 14 | 15 | 16 | 17 | 18 | 19 |
| 21 | 22 | 23 | 24 | 25 | 26 | 27 | 18 | 19 | 20 | 21 | 22 | 23 | 24 | 16 | 17 | 18 | 19 | 20 | 21 | 22 | 20 | 21 | 22 | 23 | 24 | 25 | 26 |
| 28 | 29 | 30 | 31 | | | | 25 | 26 | 27 | 28 | 29 | 30 | | 23 | 24 | 25 | 26 | 27 | 28 | 29 | 27 | 28 | 29 | 30 | 31 | | |
| | | | | | | | | | | | | | | 30 | 31 | | | | | | | | | | | | |

| September 2012 | | | | | | | Oktober 2012 | | | | | | | November 2012 | | | | | | | Dezember 2012 | | | | | | |
|----------------|----|----|----|----|----|----|--------------|----|----|----|----|----|----|---------------|----|----|----|----|----|----|---------------|----|----|----|----|----|----|
| Mo | Di | Mi | Do | Fr | Sa | So | Mo | Di | Mi | Do | Fr | Sa | So | Mo | Di | Mi | Do | Fr | Sa | So | Mo | Di | Mi | Do | Fr | Sa | So |
| | | | | | 1 | 2 | 1 | 2 | 3 | 4 | 5 | 6 | 7 | | | | 1 | 2 | 3 | 4 | | | | | | 1 | 2 |
| 3 | 4 | 5 | 6 | 7 | 8 | 9 | 8 | 9 | 10 | 11 | 12 | 13 | 14 | 5 | 6 | 7 | 8 | 9 | 10 | 11 | 3 | 4 | 5 | 6 | 7 | 8 | 9 |
| 10 | 11 | 12 | 13 | 14 | 15 | 16 | 15 | 16 | 17 | 18 | 19 | 20 | 21 | 12 | 13 | 14 | 15 | 16 | 17 | 18 | 10 | 11 | 12 | 13 | 14 | 15 | 16 |
| 17 | 18 | 19 | 20 | 21 | 22 | 23 | 22 | 23 | 24 | 25 | 26 | 27 | 28 | 19 | 20 | 21 | 22 | 23 | 24 | 25 | 17 | 18 | 19 | 20 | 21 | 22 | 23 |
| 24 | 25 | 26 | 27 | 28 | 29 | 30 | 29 | 30 | 31 | | | | | 26 | 27 | 28 | 29 | 30 | | | 24 | 25 | 26 | 27 | 28 | 29 | 30 |
| | | | | | | | | | | | | | | | | | | | | | 31 | | | | | | |

| Januar 2013 | | | | | | | Februar 2013 | | | | | | | März 2013 | | | | | | | April 2013 | | | | | | |
|-------------|----|----|----|----|----|----|--------------|----|----|----|----|----|----|-----------|----|----|----|----|----|----|------------|----|----|----|----|----|----|
| Mo | Di | Mi | Do | Fr | Sa | So | Mo | Di | Mi | Do | Fr | Sa | So | Mo | Di | Mi | Do | Fr | Sa | So | Mo | Di | Mi | Do | Fr | Sa | So |
| | 1 | 2 | 3 | 4 | 5 | 6 | | | | | 1 | 2 | 3 | | | | | 1 | 2 | 3 | 1 | 2 | 3 | 4 | 5 | 6 | 7 |
| 7 | 8 | 9 | 10 | 11 | 12 | 13 | 4 | 5 | 6 | 7 | 8 | 9 | 10 | 4 | 5 | 6 | 7 | 8 | 9 | 10 | 8 | 9 | 10 | 11 | 12 | 13 | 14 |
| 14 | 15 | 16 | 17 | 18 | 19 | 20 | 11 | 12 | 13 | 14 | 15 | 16 | 17 | 11 | 12 | 13 | 14 | 15 | 16 | 17 | 15 | 16 | 17 | 18 | 19 | 20 | 21 |
| 21 | 22 | 23 | 24 | 25 | 26 | 27 | 18 | 19 | 20 | 21 | 22 | 23 | 24 | 18 | 19 | 20 | 21 | 22 | 23 | 24 | 22 | 23 | 24 | 25 | 26 | 27 | 28 |
| 28 | 29 | 30 | 31 | | | | 25 | 26 | 27 | 28 | | | | 25 | 26 | 27 | 28 | 29 | 30 | 31 | 29 | 30 | | | | | |
| | | | | | | | | | | | | | | | | | | | | | | | | | | | |

| Mai 2013 | | | | | | | Juni 2013 | | | | | | | Juli 2013 | | | | | | | August 2013 | | | | | | |
|----------|----|----|----|----|----|----|-----------|----|----|----|----|----|----|-----------|----|----|----|----|----|----|-------------|----|----|----|----|----|----|
| Mo | Di | Mi | Do | Fr | Sa | So | Mo | Di | Mi | Do | Fr | Sa | So | Mo | Di | Mi | Do | Fr | Sa | So | Mo | Di | Mi | Do | Fr | Sa | So |
| | | 1 | 2 | 3 | 4 | 5 | | | | | | 1 | 2 | 1 | 2 | 3 | 4 | 5 | 6 | 7 | | | | 1 | 2 | 3 | 4 |
| 6 | 7 | 8 | 9 | 10 | 11 | 12 | 3 | 4 | 5 | 6 | 7 | 8 | 9 | 8 | 9 | 10 | 11 | 12 | 13 | 14 | 5 | 6 | 7 | 8 | 9 | 10 | 11 |
| 13 | 14 | 15 | 16 | 17 | 18 | 19 | 10 | 11 | 12 | 13 | 14 | 15 | 16 | 15 | 16 | 17 | 18 | 19 | 20 | 21 | 12 | 13 | 14 | 15 | 16 | 17 | 18 |
| 20 | 21 | 22 | 23 | 24 | 25 | 26 | 17 | 18 | 19 | 20 | 21 | 22 | 23 | 22 | 23 | 24 | 25 | 26 | 27 | 28 | 19 | 20 | 21 | 22 | 23 | 24 | 25 |
| | | | | | | | | | | | | | | | | | | | | | | | | | | | |

| | | | | | | | | | | | | | | | | | | | | | | | | | | |
|----|----|----|----|----|--|--|----|----|----|----|----|----|----|----|----|----|--|--|--|----|----|----|----|----|----|--|
| 27 | 28 | 29 | 30 | 31 | | | 24 | 25 | 26 | 27 | 28 | 29 | 30 | 29 | 30 | 31 | | | | 26 | 27 | 28 | 29 | 30 | 31 | |
| | | | | | | | | | | | | | | | | | | | | | | | | | | |

Anreisetag

Freitag

Anreisemöglichkeit nach Nieuwvliet

MIT AUTO: AB Aachen - Antwerpen - Knokke/Brügge;
 50km hinter Antwerpen Abfahrt Kaprijke, nach Breskens; vor Breskens(Ampel) links, über Groede nach Nieuwvliet;
 am 1. Kreisel links und wieder links. ALTERNATIV: Aachen - Lüttich - Brüssel - Gent; dann 2. Abf. Aalter über
 Maldegem, Aardenburg, Oostburg, Zuidzande; dann am Kreisel rechts und am 3. Kreisel rechts und wieder links.
 MIT ZUG: Aachen - Brüssel - Brügge, Bus nach Oostburg und Nieuwvliet.

Preise

Die Preise enthalten die (etwaig anfallende) Umsatzsteuer und setzen sich wie folgt zusammen aus den je nach Saison variierenden Mietkosten und den verbrauchsabhängigen Neben- und ggf. Zusatzkosten:

Zeitraum

06. Jan. bis 03. Feb. : 325 EUR/Woche
 03. Feb. bis 24. Feb. : 340 EUR/Woche
 24. Feb. bis 30. Mär. : 325 EUR/Woche
 30. Mär. bis 13. Apr. : 450 EUR/Woche
 13. Apr. bis 27. Apr. : 420 EUR/Woche
 27. Apr. bis 18. Mai. : 540 EUR/Woche
 18. Mai. bis 25. Mai. : 490 EUR/Woche
 25. Mai. bis 08. Jun. : 565 EUR/Woche
 08. Jun. bis 22. Jun. : 590 EUR/Woche
 22. Jun. bis 07. Sep. : 695 EUR/Woche
 07. Sep. bis 02. Nov. : 450 EUR/Woche
 02. Nov. bis 21. Dez. : 325 EUR/Woche
 21. Dez. bis 06. Jan. : 530 EUR/Woche

Zusatz

Die Preise sind ENDPREISE. Hinzu kommen noch 65 EUR Kautiön und 1,17 EUR Kurtaxe pro Person/Nacht. Außerhalb der Schulferien können Sie auch eine halbe Woche (3-4 Tage) mieten. HAUS UND BUNGALOW KÖNNEN AUCH ZUSAMMEN GEMietet WERDEN (10 - 12 Personen).
 HAUSTIERE SIND NICHT MEHR ZUGELASSEN !

Einheit

Die Preise sind gültig pro Objekt.

Nebenkosten

Kautiön: 65 EUR

Touristengebühr: 1,17 EUR p.P./N.

Die vorgenannten Angaben zu den Konditionen für eine Anmietung stellen lediglich eine saisonale Preisübersicht und kein konkretes Vermietungsangebot dar. Gerne nenne ich Ihnen auf Anfrage einen Endpreis für eine von Ihnen angefragte Zeit.

Kontakt

Ansprechpartner

Herr Helmut Leverenz

Telefon

+31(0)117769012

Wir sprechen

 deutsch  englisch  polnisch

URL (Detailansicht): <http://www.ferienwohnungen.de/ferienhaus/8146/>
URL (dieser Druckansicht): <http://www.ferienwohnungen.de/ferienhaus/8146/druckansicht/>
URL (PDF-Datei): <http://www.ferienwohnungen.de/ferienhaus/8146/druckansicht-8146.pdf>