



Ferienhaus im Grünen auf 4000 m² abgeschlossenem Grundstück, idyllische ruhige Lage mit unverbautem Blick. Spielplatz, Spielwiese, Strand- und Waldnah



Ferienhaus im Sommer

Beschreibung des Ferienhauses

Hiermit laden wir Sie in unser gemütliches Ferienhaus ein. Es liegt direkt am Rande eines Landschaftsschutzgebietes und Sie haben einen herrlichen Weitblick über Wiesen und Wälder. Das Ferienhaus ist komplett für 4 Personen eingerichtet. Sie können grillen und räuchern und es sich so richtig gut gehen lassen. Wir wünschen Ihnen viel Ruhe und Entspannung, lassen Sie die Seele so richtig baumeln.

Baujahr: 2003

Lage von Wittenbeck



Land
Deutschland

Bundesland
Mecklenburg-Vorpommern

Region
Kühlungsborn

Ort
18209 Wittenbeck

Straße
Kühlungsborner Straße 6

Beschreibung der Umgebung

Wittenbeck liegt zwischen Heiligendamm, gegründet 1793 als erstes deutsches Seebad und dem größten deutschen Seebad Kühlungsborn. Die Umgebung bietet Ihnen viel Aktivitäten für jeden Geschmack. Entdecken Sie die Landschaft mit dem Fahrrad (gut ausgebautes Radwegenetz), mit dem Auto oder mit der Dampfeisenbahn "Molli" (Schmalspur). Rostock und Wismar haben eine grandiose Geschichte, mit ihrem hanseatischen Flair. Monumentale Backstein-Kathedralen und jede Menge Hafen- und Fischereiromantik.



"SpreewaldNixe" Lucie im Pool

Freizeitmöglichkeiten

Angeln, Bootstouren, Fitness, Freizeitbad, Golf, Hochseeangelfahrten, Inline-Skaten, Kegeln, Kutschfahrten, Radfahren, Reiten, Sauna, Schwimmen, Segeln, Shopping, Surfen, Tauchen, Tennis, Wandern, Wellness, Zoo

Besonderheiten des Ferienhauses

 Haustiere nicht gestattet,  Kindgerecht,  Nichtraucher

Verpflegung

Frühstück auf Wunsch, Selbstverpflegung

Zusätzlich

Bäcker/Cafe 5 min. Fussweg.

Aufteilung des Ferienhauses

Personen

max. 4

Wohnfläche

70 qm

Zimmer

- 1 Wohnzimmer
- 2 Schlafzimmer
- 1 Gäste-WC
- 1 Esszimmer
- 1 Schlafboden
- 1 Bad/Dusche

Grundriss



Ausstattung Innen

Extras

Heizung

Schlafbereich

2 Doppelbetten, Bettwäsche vorhanden

Küche und Haushaltsgegenstände

2-Plattenherd, Einbauküche, Gefrierfach, Kaffeemaschine, Kühlschrank, Staubsauger, Toaster, Wasserkocher

Bad und Sanitär

Duschbad, Föhn, Handtücher vorhanden, WC

Kinder

1 Kinderbett, Kinderhochstuhl

Unterhaltung und Kommunikation

Fernseher, Radio, SAT-Anlage

Zusätzlich

Ein Schlafboden mit zwei Matratzen.

Ausstattung Außen

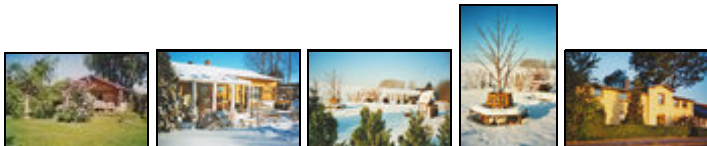
Fahrradschuppen, Fahrradständer, Garten, Gartenmöbel, Grill, PKW-Stellplatz, Räucherofen, Sandkiste, Sonnenliegen, Spielplatz, Strandkorb, Terrasse

Zusätzlich

Liegewiese mit Gartenmöbeln und Strandkorb.

Bilder





Anreisetag

nach Absprache

Anreisemöglichkeit nach Wittenbeck

Am einfachsten erreichen Sie unser Ferienhaus mit dem Pkw über die A1/A20 aus Richtung Hamburg oder die A19/A20 aus Richtung Berlin kommend. An der Abfahrt Bad Doberan fahren Sie Richtung Bad Doberan/Kühlungsborn. Zwischen Heiligendamm und Kühlungsborn liegt der Ort Wittenbeck. Die Kühlungsborner Straße zieht sich durch den ganzen Ort und neben der Feuerwehr gleich am Anfang des Ortes liegt das Grundstück mit der Nr. 6.

Preise

Die Preise enthalten die (etwaig anfallende) Umsatzsteuer und setzen sich wie folgt zusammen aus den je nach Saison variierenden Mietkosten und den verbrauchsabhängigen Neben- und ggf. Zusatzkosten:

Zeitraum

02. Jan. bis 01. Apr. : 35 EUR/Tag
01. Apr. bis 01. Jun. : 45 EUR/Tag
01. Jun. bis 15. Sep. : 60 EUR/Tag
15. Sep. bis 01. Nov. : 40 EUR/Tag
01. Nov. bis 22. Dez. : 35 EUR/Tag
22. Dez. bis 02. Jan. : 45 EUR/Tag

Zusatz

Bettwäsche, Handtücher im Preis enthalten. Auf Wunsch
Frühstück: 5 EUR/Pers.

Einheit

Die Preise sind gültig für 4 Personen.

Nebenkosten

Strom nach Verbrauch.
Keine Kurtaxe.

Die vorgenannten Angaben zu den Konditionen für eine Anmietung stellen lediglich eine saisonale Preisübersicht und kein konkretes Vermietungsangebot dar. Gerne nenne ich Ihnen auf Anfrage einen Endpreis für eine von Ihnen angefragte Zeit.

Kontakt

Ansprechpartner

Familie Staack

Telefon

038293 - 16015

Wir sprechen

 deutsch  dänisch  norwegisch

 schwedisch

Wir übernehmen keine Haftung für die Richtigkeit der Angaben. Stand: 26.05.2012

URL (Detailansicht): <http://www.ferienwohnungen.de/ferienhaus/7503/>
URL (dieser Druckansicht): <http://www.ferienwohnungen.de/ferienhaus/7503/druckansicht/>
URL (PDF-Datei): <http://www.ferienwohnungen.de/ferienhaus/7503/druckansicht-7503.pdf>