



Ruhig gelegenes Ferienhaus für 2 Erwachsene und 2 Kinder mit Küche, Bad, Wohnzimmer und 2 separaten Schlafräumen. Pkw-Stellplatz und Terrasse vorh.



Südansicht mit Blick auf die Terrasse

Beschreibung des Ferienhauses

Das idyllisch an einem Wald gelegene Haus hat ein Wohnzimmer mit Essecke und Sat-TV, eine Küche mit Küchenseite (Kühlschrank, Herd, Backofen, Toaster, Kaffeemaschine), 2 separate Schlafräume sowie ein Bad mit WC und Dusche. Das Ferienhaus verfügt über eine Terrasse, auf der sich herrlich entspannen oder grillen lässt. PKW-Stellplatz befindet sich auf dem Grundstück. Es besteht die Möglichkeit, Fahrräder beim Vermieter zu leihen und damit die Umgebung (Kühlungsborn, Heiligendamm) zu erkunden.

Baujahr: 1987 **Renovierung in:** 2010

Lage von Wittenbeck



Land
Deutschland

Bundesland
Mecklenburg-Vorpommern

Region
Kühlungsborn

Ort
18209 Wittenbeck

Beschreibung der Umgebung

Der Strand ist einen schönen Spaziergang (ca. 1500 m) entfernt. Dort ist eine Haltestelle der Bäderbahn Molln, von dort erreichen Sie Heiligendamm, Bad Doberan oder Kühlungsborn. Das Radwegenetz in der Region ist sehr gut ausgebaut (u.a. Europäische Radwanderwege). Wismar und Rostock erreichen sie in ca. 40 Minuten mit dem PKW, von dort gibt es Fährverbindungen nach u.a. Dänemark. Im 4 Kilometer entfernten Ostseebad Kühlungsborn bieten sich sehr gute Einkaufs- und Freizeitmöglichkeiten



Nordansicht mit Blick auf den Garten

Freizeitmöglichkeiten

Angeln, Bowling, FKK, Golf, Hochseeangelfahrten, Inline-Skaten, Kutschfahrten, Radfahren, Reiten, Wandern

Besonderheiten des Ferienhauses

 Haustiere nicht gestattet,  Nichtraucher

Verpflegung

Selbstverpflegung

Aufteilung des Ferienhauses

Personen	Zimmer
max. 2	■ 1 Wohnzimmer
	■ 1 Schlafzimmer
	■ 1 Badezimmer
	■ 1 Kinderzimmer
Wohnfläche	
40 qm	

Ausstattung Innen

Extras
Kaminofen

Schlafbereich
2 Einzelbetten, 1 Doppelbett, Bettwäsche vorhanden

Küche und Haushaltsgegenstände
2-Plattenherd, Backofen, Gefrierfach, Kaffeemaschine, Staubsauger, Toaster, Wasserkocher

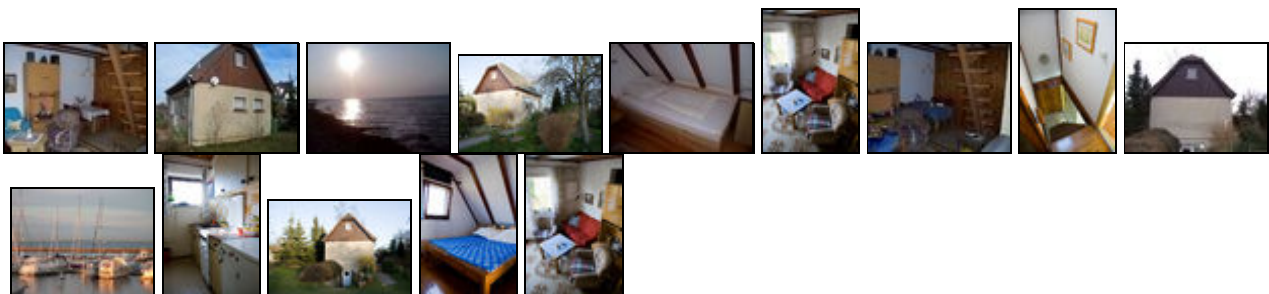
Bad und Sanitär
Duschbad, Handtücher nicht vorhanden, WC

Unterhaltung und Kommunikation
CD-Player, Fernseher, Radio, SAT-Anlage

Ausstattung Außen

Fahrräder, Gartenmöbel, Grill, PKW-Stellplatz, Terrasse

Bilder



Belegungsplan

(letzte Aktualisierung am 14.05.2012)

 frei  belegt  keine Angabe

Mai 2012						
Mo	Di	Mi	Do	Fr	Sa	So
	1	2	3	4	5	6
7	8	9	10	11	12	13
14	15	16	17	18	19	20
21	22	23	24	25	26	27
28	29	30	31			

Juni 2012						
Mo	Di	Mi	Do	Fr	Sa	So
				1	2	3
4	5	6	7	8	9	10
11	12	13	14	15	16	17
18	19	20	21	22	23	24
25	26	27	28	29	30	

Juli 2012						
Mo	Di	Mi	Do	Fr	Sa	So
						1
2	3	4	5	6	7	8
9	10	11	12	13	14	15
16	17	18	19	20	21	22
23	24	25	26	27	28	29
30	31					

August 2012						
Mo	Di	Mi	Do	Fr	Sa	So
		1	2	3	4	5
6	7	8	9	10	11	12
13	14	15	16	17	18	19
20	21	22	23	24	25	26
27	28	29	30	31		

September 2012						
Mo	Di	Mi	Do	Fr	Sa	So
					1	2
3	4	5	6	7	8	9
10	11	12	13	14	15	16
17	18	19	20	21	22	23
24	25	26	27	28	29	30

Oktober 2012						
Mo	Di	Mi	Do	Fr	Sa	So
1	2	3	4	5	6	7
8	9	10	11	12	13	14
15	16	17	18	19	20	21
22	23	24	25	26	27	28
29	30	31				

November 2012						
Mo	Di	Mi	Do	Fr	Sa	So
			1	2	3	4
5	6	7	8	9	10	11
12	13	14	15	16	17	18
19	20	21	22	23	24	25
26	27	28	29	30		

Dezember 2012						
Mo	Di	Mi	Do	Fr	Sa	So
					1	2
3	4	5	6	7	8	9
10	11	12	13	14	15	16
17	18	19	20	21	22	23
24	25	26	27	28	29	30
31						

Januar 2013						
Mo	Di	Mi	Do	Fr	Sa	So
	1	2	3	4	5	6
7	8	9	10	11	12	13
14	15	16	17	18	19	20
21	22	23	24	25	26	27
28	29	30	31			

Februar 2013						
Mo	Di	Mi	Do	Fr	Sa	So
				1	2	3
4	5	6	7	8	9	10
11	12	13	14	15	16	17
18	19	20	21	22	23	24
25	26	27	28			

März 2013						
Mo	Di	Mi	Do	Fr	Sa	So
				1	2	3
4	5	6	7	8	9	10
11	12	13	14	15	16	17
18	19	20	21	22	23	24
25	26	27	28	29	30	31

April 2013						
Mo	Di	Mi	Do	Fr	Sa	So
1	2	3	4	5	6	7
8	9	10	11	12	13	14
15	16	17	18	19	20	21
22	23	24	25	26	27	28
29	30					

Mai 2013						
Mo	Di	Mi	Do	Fr	Sa	So
		1	2	3	4	5
6	7	8	9	10	11	12
13	14	15	16	17	18	19
20	21	22	23	24	25	26
27	28	29	30	31		

Juni 2013						
Mo	Di	Mi	Do	Fr	Sa	So
					1	2
3	4	5	6	7	8	9
10	11	12	13	14	15	16
17	18	19	20	21	22	23
24	25	26	27	28	29	30

Juli 2013						
Mo	Di	Mi	Do	Fr	Sa	So
1	2	3	4	5	6	7
8	9	10	11	12	13	14
15	16	17	18	19	20	21
22	23	24	25	26	27	28
29	30	31				

August 2013						
Mo	Di	Mi	Do	Fr	Sa	So
			1	2	3	4
5	6	7	8	9	10	11
12	13	14	15	16	17	18
19	20	21	22	23	24	25
26	27	28	29	30	31	

Anreisetag

nach Absprache

Anreisemöglichkeit nach Wittenbeck

Von der A 20 Abfahrt "Bad Doberan" in Richtung Bad Doberan fahren. In Bad Doberan Richtung Kröpelin/ Wismar. In Reddelich Richtung Steffenshagen abfahren. Den Ort Steffenshagen durchfahren und schon sind Sie in der Gemeinde Wittenbeck. Im Ortsteil Hinter Bollhagen an der Bushaltestelle links abbiegen (in die Dorfstraße). Am Ende der Dorfstraße beginnt der Fulgenweg; im ersten Haus auf der linken Seite beginnt Ihr Urlaub! Herzlich Willkommen!

Preise

Die Preise enthalten die (etwaig anfallende) Umsatzsteuer und setzen sich wie folgt zusammen aus den je nach Saison variierenden Mietkosten und den verbrauchsabhängigen Neben- und ggf. Zusatzkosten:

Zeitraum

01. Mai. bis 31. Mai. : 35 EUR/Nacht
01. Jun. bis 30. Jun. : 40 EUR/Nacht
01. Jul. bis 31. Aug. : 45 EUR/Nacht
01. Sep. bis 31. Sep. : 35 EUR/Nacht

Zusatz

Es fallen keine weiteren Kosten für Strom, Wasser etc. an.

Einheit

Die Preise sind gültig pro Objekt.

Nebenkosten

15 Euro für die Endreinigung.

Die vorgenannten Angaben zu den Konditionen für eine Anmietung stellen lediglich eine saisonale Preisübersicht und kein konkretes Vermietungsangebot dar. Gerne nenne ich Ihnen auf Anfrage einen Endpreis für eine von Ihnen angefragte Zeit.

Kontakt

Ansprechpartner

Herr Uwe Stübs

Telefon

038293-43862

Mobil

0171-3710697

Wir sprechen



deutsch



englisch

Wir übernehmen keine Haftung für die Richtigkeit der Angaben. Stand: 26.05.2012

URL (Detailansicht): <http://www.ferienwohnungen.de/ferienhaus/7250/>
URL (dieser Druckansicht): <http://www.ferienwohnungen.de/ferienhaus/7250/druckansicht/>
URL (PDF-Datei): <http://www.ferienwohnungen.de/ferienhaus/7250/druckansicht-7250.pdf>