



Ferienh. f große u kleine Urlauber, Zentralheizung, 17km Sandstrand,b Renesse,Internetzugang kostenl
SAT Anlage deutsche Fernesehprogrammne

21.-25.5



Vorderansicht

Beschreibung des Ferienhauses

Freistehendes Steinhaus mit uneinsehbarem Garten, Erdgeschoss gefliesst mit Diele, Garderobe, Schlafzimmer mit Doppelbett, WC mit Dusche sowie der große Wohnraum, in dem eine moderne Einbauküche mit Essecke vorhanden sind. Im Obergeschoss befindet sich ein Schlafzimmer mit 3 Einzelbetten, , Waschbecken und Kinderbett. Auf der Galerie befindet sich eine Schlafcouch (2 Schlafplätze). Vom Wohnraum führt eine breite Glasschiebetür auf die Gartenterra

Baujahr: 1975 **Renovierung in:** 2010

Lage von Ellemeet



Land
Niederlande

Urlaubsland
Zeeland

Region
Schouwen-Duiveland

Ort
NL 4323 LA Ellemeet

Beschreibung der Umgebung

Der Park liegt am Brouwersdam, etwa 800 m von der Nordsee und 1 km vom Grevelinger Meer, dem größten und saubersten Salzwassersee der Niederlande. Hier bieten sich Erholungsmöglichkeiten der offenen Nordsee u. des Binnenmeeres. Der Sandstrand erstreckt sich über 17km von Ellemeet bis Westenschouwen. Für Radfahrer gibt es gut ausgebaute Radwege durch Dünen und Wälder. Ein Besuch des Neeltje Jans vermittelt einen Einblick in die Beziehung der Niederländer zum Meer. Gute Einkaufsmöglichkeiten



800 m bis zum Meer und nur eine Treppe

Freizeitmöglichkeiten

Angeln, Bootstouren, Inline-Skaten, Kanufahren, Kartbahn, Minigolf, Radfahren, Reiten, Schwimmen, Segeln, Shopping, Sightseeing, Surfen, Tauchen, Tennis, Wandern, Wasserski

Zusätzlich

Tennis/ Tischtennis-Spielplatz im Park/ grosse Wiese vorm Haus lädt zum Ballspielen ein

Besonderheiten des Ferienhauses



Haustiere auf Anfrage,  Kindgerecht,  Nichtraucher

Verpflegung

Brötchendienst, Selbstverpflegung

Zusätzlich

Supermärkte in Renesse u Scharendiycke, Zierikzee Aldi und Lidl etc

Aufteilung des Ferienhauses

Personen

max. 6

Wohnfläche

76 qm

Zimmer

- 1 Wohnzimmer
- 2 Schlafzimmer
- 1 Badezimmer
- 1 Galerie

Grundriss



Ausstattung Innen

Extras

Fliegenschutzgitter, Heizung

Schlafbereich

3 Einzelbetten, 1 Doppelbett, Bettwäsche auf Anfrage, Bettwäsche nicht vorhanden, Schlafsofa

Küche und Haushaltsgegenstände

4 Gas-Kochstellen, Backofen, Bügelbrett, Bügeleisen, Dunstabzugshaube, Einbauküche, Gasherd, Gefrierfach, Gefrierfach (40 ltr.), Kaffeemaschine, Kochzeile, Kühlschrank, Mikrowelle, Mixer, Staubsauger, Toaster, Wasserkocher

Bad und Sanitär

Duschbad, Handtücher nicht vorhanden, WC, Wäscheständer

Kinder

1 Kinderbett, Baby-Badewanne, Steckdosensicherungen, Treppenschutzgitter

Unterhaltung und Kommunikation

CD-Player, Empfang deutschsprachiger TV-Programme, Fernseher, HIFI-Anlage, Radio, SAT-Anlage, Spielesammlung, W-LAN

Zusätzlich

Einbauschränke Schlafzimmer, Flur, Wohnzimmer unten, Möbel (Betten, Tische in heller Kiefer) aufeinander abgestimmt, schwarze Ledergarnitur im Wohnzimmer, Bewertung n. der letzten Erhebung -gut-

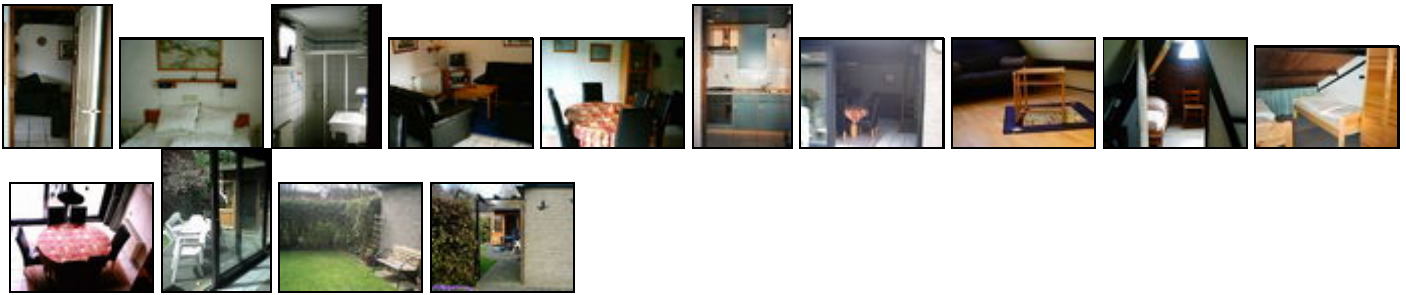
Ausstattung Außen

Garten, Gartenhaus, Gartenmöbel, Grill, PKW-Stellplatz, Spielplatz, Tennisplatz, Terrasse, Tischtennis

Zusätzlich

Garten nicht einsehbar, Gartenbank; Grillkamin; Waschhaus im Park mit Waschmaschinen u. Trockner

Bilder



Belegungsplan

(letzte Aktualisierung am 14.05.2012)

frei
 belegt
 keine Angabe

| Mai 2012 | | | | | | | Juni 2012 | | | | | | | Juli 2012 | | | | | | | August 2012 | | | | | | | | | | | | |
|----------|----|----|----|----|----|----|-----------|----|----|----|----|----|----|-----------|----|----|----|----|----|----|-------------|----|----|----|----|----|----|---|---|---|---|---|--|
| Mo | Di | Mi | Do | Fr | Sa | So | Mo | Di | Mi | Do | Fr | Sa | So | Mo | Di | Mi | Do | Fr | Sa | So | Mo | Di | Mi | Do | Fr | Sa | So | | | | | | |
| | 1 | 2 | 3 | 4 | 5 | 6 | | | | | 1 | 2 | 3 | | | | | | | | 1 | | | | | | | 1 | 2 | 3 | 4 | 5 | |
| 7 | 8 | 9 | 10 | 11 | 12 | 13 | 4 | 5 | 6 | 7 | 8 | 9 | 10 | 2 | 3 | 4 | 5 | 6 | 7 | 8 | 6 | 7 | 8 | 9 | 10 | 11 | 12 | | | | | | |
| 14 | 15 | 16 | 17 | 18 | 19 | 20 | 11 | 12 | 13 | 14 | 15 | 16 | 17 | 9 | 10 | 11 | 12 | 13 | 14 | 15 | 13 | 14 | 15 | 16 | 17 | 18 | 19 | | | | | | |
| 21 | 22 | 23 | 24 | 25 | 26 | 27 | 18 | 19 | 20 | 21 | 22 | 23 | 24 | 16 | 17 | 18 | 19 | 20 | 21 | 22 | 20 | 21 | 22 | 23 | 24 | 25 | 26 | | | | | | |
| 28 | 29 | 30 | 31 | | | | 25 | 26 | 27 | 28 | 29 | 30 | | 23 | 24 | 25 | 26 | 27 | 28 | 29 | 27 | 28 | 29 | 30 | 31 | | | | | | | | |
| | | | | | | | | | | | | | | 30 | 31 | | | | | | | | | | | | | | | | | | |

| September 2012 | | | | | | | Oktober 2012 | | | | | | | November 2012 | | | | | | | Dezember 2012 | | | | | | | | | | | | |
|----------------|----|----|----|----|----|----|--------------|----|----|----|----|----|----|---------------|----|----|----|----|----|----|---------------|----|----|----|----|----|----|----|----|----|----|----|--|
| Mo | Di | Mi | Do | Fr | Sa | So | Mo | Di | Mi | Do | Fr | Sa | So | Mo | Di | Mi | Do | Fr | Sa | So | Mo | Di | Mi | Do | Fr | Sa | So | | | | | | |
| | | | | | 1 | 2 | 1 | 2 | 3 | 4 | 5 | 6 | 7 | | | | 1 | 2 | 3 | 4 | | | | | | 1 | 2 | | | | | | |
| 3 | 4 | 5 | 6 | 7 | 8 | 9 | 8 | 9 | 10 | 11 | 12 | 13 | 14 | 5 | 6 | 7 | 8 | 9 | 10 | 11 | 3 | 4 | 5 | 6 | 7 | 8 | 9 | | | | | | |
| 10 | 11 | 12 | 13 | 14 | 15 | 16 | 15 | 16 | 17 | 18 | 19 | 20 | 21 | 12 | 13 | 14 | 15 | 16 | 17 | 18 | 10 | 11 | 12 | 13 | 14 | 15 | 16 | | | | | | |
| 17 | 18 | 19 | 20 | 21 | 22 | 23 | 22 | 23 | 24 | 25 | 26 | 27 | 28 | 19 | 20 | 21 | 22 | 23 | 24 | 25 | 17 | 18 | 19 | 20 | 21 | 22 | 23 | | | | | | |
| 24 | 25 | 26 | 27 | 28 | 29 | 30 | 29 | 30 | 31 | | | | | 26 | 27 | 28 | 29 | 30 | | | | | | | | 24 | 25 | 26 | 27 | 28 | 29 | 30 | |
| | | | | | | | | | | | | | | | | | | | | | | | | | | | 31 | | | | | | |

| Januar 2013 | | | | | | | Februar 2013 | | | | | | | März 2013 | | | | | | | April 2013 | | | | | | |
|-------------|----|----|----|----|----|----|--------------|----|----|----|----|----|----|-----------|----|----|----|----|----|----|------------|----|----|----|----|----|----|
| Mo | Di | Mi | Do | Fr | Sa | So | Mo | Di | Mi | Do | Fr | Sa | So | Mo | Di | Mi | Do | Fr | Sa | So | Mo | Di | Mi | Do | Fr | Sa | So |
| | 1 | 2 | 3 | 4 | 5 | 6 | | | | | 1 | 2 | 3 | | | | | 1 | 2 | 3 | 1 | 2 | 3 | 4 | 5 | 6 | 7 |
| 7 | 8 | 9 | 10 | 11 | 12 | 13 | 4 | 5 | 6 | 7 | 8 | 9 | 10 | 4 | 5 | 6 | 7 | 8 | 9 | 10 | 8 | 9 | 10 | 11 | 12 | 13 | 14 |
| 14 | 15 | 16 | 17 | 18 | 19 | 20 | 11 | 12 | 13 | 14 | 15 | 16 | 17 | 11 | 12 | 13 | 14 | 15 | 16 | 17 | 15 | 16 | 17 | 18 | 19 | 20 | 21 |
| 21 | 22 | 23 | 24 | 25 | 26 | 27 | 18 | 19 | 20 | 21 | 22 | 23 | 24 | 18 | 19 | 20 | 21 | 22 | 23 | 24 | 22 | 23 | 24 | 25 | 26 | 27 | 28 |
| 28 | 29 | 30 | 31 | | | | 25 | 26 | 27 | 28 | | | | 25 | 26 | 27 | 28 | 29 | 30 | 31 | 29 | 30 | | | | | |

| Mai 2013 | | | | | | | Juni 2013 | | | | | | | Juli 2013 | | | | | | | August 2013 | | | | | | | | | | | |
|----------|----|----|----|----|----|----|-----------|----|----|----|----|----|----|-----------|----|----|----|----|----|----|-------------|----|----|----|----|----|----|----|----|----|----|--|
| Mo | Di | Mi | Do | Fr | Sa | So | Mo | Di | Mi | Do | Fr | Sa | So | Mo | Di | Mi | Do | Fr | Sa | So | Mo | Di | Mi | Do | Fr | Sa | So | | | | | |
| | | 1 | 2 | 3 | 4 | 5 | | | | | | 1 | 2 | 1 | 2 | 3 | 4 | 5 | 6 | 7 | | | | 1 | 2 | 3 | 4 | | | | | |
| 6 | 7 | 8 | 9 | 10 | 11 | 12 | 3 | 4 | 5 | 6 | 7 | 8 | 9 | 8 | 9 | 10 | 11 | 12 | 13 | 14 | 5 | 6 | 7 | 8 | 9 | 10 | 11 | | | | | |
| 13 | 14 | 15 | 16 | 17 | 18 | 19 | 10 | 11 | 12 | 13 | 14 | 15 | 16 | 15 | 16 | 17 | 18 | 19 | 20 | 21 | 12 | 13 | 14 | 15 | 16 | 17 | 18 | | | | | |
| 20 | 21 | 22 | 23 | 24 | 25 | 26 | 17 | 18 | 19 | 20 | 21 | 22 | 23 | 22 | 23 | 24 | 25 | 26 | 27 | 28 | 19 | 20 | 21 | 22 | 23 | 24 | 25 | | | | | |
| 27 | 28 | 29 | 30 | 31 | | | 24 | 25 | 26 | 27 | 28 | 29 | 30 | 29 | 30 | 31 | | | | | | | | | | 26 | 27 | 28 | 29 | 30 | 31 | |

Anreisetag

in der Regel Anreise
Samstag zwischen 14.00 und 16.00 Uhr

Der Anreisetag kann nach Vereinbarung wechseln.

Anreisemöglichkeit nach Ellemeet

Vom Ruhrgebiet in ca. 3 Stunden zu erreichen. Gute Autobahnbindung: Eindhoven, Tilburg, Breda, Goes von dort ca. 25 km über eine gut ausgebaute Schnellstrasse über Zierikzee Richtung Renesse, 2km vor Renesse Richtung Ellemeet. Auf Wunsch erhalten Sie eine genaue Wegbeschreibung.
In der Hauptsaison kann eine Busverbindung zu den verschiedenen Stränden (17 km Sandstrand) genutzt werden.

Preise

Die Preise enthalten die (etwaig anfallende) Umsatzsteuer und setzen sich wie folgt zusammen aus den je nach Saison variierenden Mietkosten und den verbrauchsabhängigen Neben- und ggf. Zusatzkosten:

Zeitraum

12. Mai. bis 02. Jun. : 499 EUR/Woche
02. Jun. bis 09. Jun. : 459 EUR/Woche
09. Jun. bis 07. Jul. : 589 EUR/Woche
07. Jul. bis 25. Aug. : 699 EUR/Woche
25. Aug. bis 08. Sep. : 499 EUR/Woche
08. Sep. bis 06. Okt. : 469 EUR/Woche
06. Okt. bis 27. Okt. : 449 EUR/Woche
27. Okt. bis 22. Dez. : 189 EUR/Woche
22. Dez. bis 05. Jan. : 350 EUR/Woche

Zusatz

Sondereinbarungen bezüglich An- und Abreise nach
Absprache mit dem Eigentümer möglich; ab 18.12. Preise
pro Tag 50,-,-e Rücktrittvers 5%v Mietpreis + 5,50Euro

Nebenkosten

Kurtaxe /pn, Energie n.Verbrauch (nicht Hauptsaison)
Endreinig: 50,00 E mit Hund 60,00 E
Hund 15,-,-Euro/p.Woche
Buchungsgeb: 22,5 Euro, Kautio n 100,-,-€
Kurtaxe pro P pro T
Bettwäsche 12,50 pro Set,Handtücher 4 E pSt,
Bollerwagen 10,0 K-hochstuhl

Last Minute

vom 27.05.2012 bis 29.05.2012
NUE SIE FEHLEN NOCH!!!!!!!!!!!!!! Ferienh bei Renesse, in
800m off. Nordsee, wlan SAT Anlage dt. Programme

Die vorgenannten Angaben zu den Konditionen für eine Anmietung stellen lediglich eine saisonale Preisübersicht und kein konkretes Vermietungsangebot dar. Gerne nenne ich Ihnen auf Anfrage einen Endpreis für eine von Ihnen angefragte Zeit.

Kontakt

Ansprechpartner

Familie Janßen

Telefon

02182-50493

Mobil

01735274574

Wir sprechen

 deutsch  englisch  niederländisch

Wir übernehmen keine Haftung für die Richtigkeit der Angaben. Stand: 26.05.2012

URL (Detailansicht): <http://www.ferienwohnungen.de/ferienhaus/6968/>
URL (dieser Druckansicht): <http://www.ferienwohnungen.de/ferienhaus/6968/druckansicht/>
URL (PDF-Datei): <http://www.ferienwohnungen.de/ferienhaus/6968/druckansicht-6968.pdf>