



Erdgeschoßwohnung des alten Tuffsteinhauses mit Weinkeller und Gästegemüsegarten i.d. Stille der Weinfelder und vor der bewaldeten Schlucht.



### Beschreibung des Ferienhauses

Das alte Familienhaus aus Tuffstein liegt romantisch vor einer bewaldeten Etruskerschluft mit dem Weinkeller der Familie Lombardelli. Waschmaschine und separate Terrassen für alle drei App. und diverse Sitzmöglichkeiten im Garten. Die Eigentümer betreiben ökologischen Wein- u. Olivenanbau. Die Umgebung ist leicht hügelig und lädt direkt vor dem Haus zum Wandern auf alten Etruskerstraßen ein. in SOVANA ( 3km) mehrere Restaurants, in Pitigliano (7km) diverse Einkaufsmöglichkeiten und Kultur

**Baujahr:** 1850 **Renovierung in:** 1995

POGGIO DELL'OLIVO, Casa B unten links

### Alle Unterkünfte in diesem Objekt

Das alte Steinhaus liegt in der weiten Landschaft der Wein- und Olivenfelder. Der blühende Steingarten geht in das bewaldete Tal über. Sehr ruhig und landschaftlich abwechslungsreich ist die Umgebung, voll vom Gesang der Vögel.

<span style="color: #4F81BD;">■</span> <u>Poggio dell'Olivo, Casa A</u>	56 qm	max. 4 Personen
<span style="color: #4F81BD;">■</span> <u>Poggio dell'Olivo, Ferienwohnung C</u>	56 qm	max. 4 Personen
<span style="color: #800000;">■</span> <u>Poggio dell'Olivo, Casa B</u>	70 qm	max. 4 Personen

### Lage von Pitigliano



**Land**  
Italien

**Urlandsland**  
Toskana

**Region**  
Grosseto-Maremma

**Ort**  
58017 Pitigliano

### Beschreibung der Umgebung

Das Haus liegt i.d. Wein- u. Olivengebiet um Pitigliano und Sovana, direkt vor einer romantischen, etruskischen Wegeschlucht. Die etruskische-mittelalterl. Felsenorte Pitigliano, Sovana u. Sorano mit den Totenstädten sind in ca. 10 Min. erreichbar, die 2006 eröffneten Schwefel-Kuranlage Pitiglianos u. die Schwefelquellen v. Saturnia in 15 Min, der gewaltige Bolsenasee in 20 Min. u.d. Meer in 45 min. ROM, FLORENZ und SIENA sind in ca. 2 Std. erreichbar. 1 km entfernt gibt es eine Reitschule, wo Sie auch Pferde mieten können.



---

## Entfernungen

Strand	20 km
Flughafen	155 km
Restaurant	3 km
Einkaufsmöglichkeit	7 km
Arzt/Apotheke	7 km
Bahnhof	50 km

### Orte

Meeresstrand Orbetello 63 km, Orvieto 50 km, Bolsena (See) 25 km

### Sonstige Entfernungen

Nationalpark Amiata 20 km, Etruskische Totenstädte 3 km, Kurthermen Sorano 10 km

---

## Freizeitmöglichkeiten

Bootstouren, Fitness, Freizeitbad, Freizeitpark, Meerwasserschwimmbad, Mountainbiken, Radfahren, Reiten, Schwimmen, Segeln, Shopping, Sightseeing, Skifahren, Surfen, Tauchen, Tennis, Thermalbäder, Tretbootverleih, Wandern, Wasserski, Weinproben, Wellness


### Zusätzlich

Die Angabe "Strand 18km" bezieht sich auf den Lago Bolsena.

---

## Besonderheiten des Ferienhauses



Kinderfreundlich,  Nichtraucher

---

## Urlaubsideen

### Alleinlage - Ruhe

Gäste charakterisieren die Umgebung "wie in Afrika". Vor dem Haus erstreckt sich das bewaldete Tuffsteintal mit dem Weinkeller, und hinter dem Haus haben Sie den Weitblick auf den Monte Amiata. [Romantikurlaub](#)

Das alte Familienhaus ist ein für die Kulturlandschaft der südlichen Toskana typisches Tuffsteinhaus und liegt an einem baumbestandenen Tal. Viele voneinander getrennte Sitzmöglichkeiten gewähren die private Atmosphäre der Gäste. [Urlaub in historischen Gebäuden](#)

Das Tuffsteinhaus der Eigentümer ist ein typisches Landhaus der Südtoskana, an einem baumbestandenen Tal gelegen und mit einem tiefen Weinkeller im Berg unter dem Haus. [Urlaub mit Pool](#)

Der Rundpool hat einen Durchmesser von 7 Metern und ist 105 cm tief. Da er in angemessener Entfernung vom Haus liegt, ist eine Geräuschbelästigung vermieden. [Wein-Urlaub](#)

Die Eigentümer des Hauses besitzen ein ausgedehntes Weinbaugebiet. Im Berghang befindet sich der tiefe Weinkeller, dessen Wein Sie zu einem Abendessen mit Amida genießen dürfen.

---

## Verpflegung

Selbstverpflegung

### Zusätzlich

Reichhaltiges Abendmenu auf Wunsch im gemütlichen Speiseraum möglich.

---

## Aufteilung des Ferienhauses

Personen

max. 4

Wohnfläche

70 qm

Zimmer

- 1 Wohnzimmer
- 2 Schlafzimmer
- 1 Badezimmer

Grundriss



## Ausstattung Innen

### Extras

Heizung, Kamin, Swimming-Pool

### Schlafbereich

2 Doppelbetten, Bettwäsche auf Anfrage

### Küche und Haushaltsgegenstände

4-Plattenherd, Backofen, Gasherd, Gefrierfach, Kochzeile, Kühlschrank

### Bad und Sanitär

Bidet, Duschbad, Handtücher auf Anfrage, WC, Waschmaschine

### Kinder

1 Kinderbett, Kinderhochstuhl

### Zusätzlich

Die beiden Schlafzimmer sind durch eine durchgehende Schrankwand voneinander getrennt. Die Badtür ist 70cm breit und somit für die meisten Rollstühle zum Passieren geeignet. (Bitte immer nachfragen)

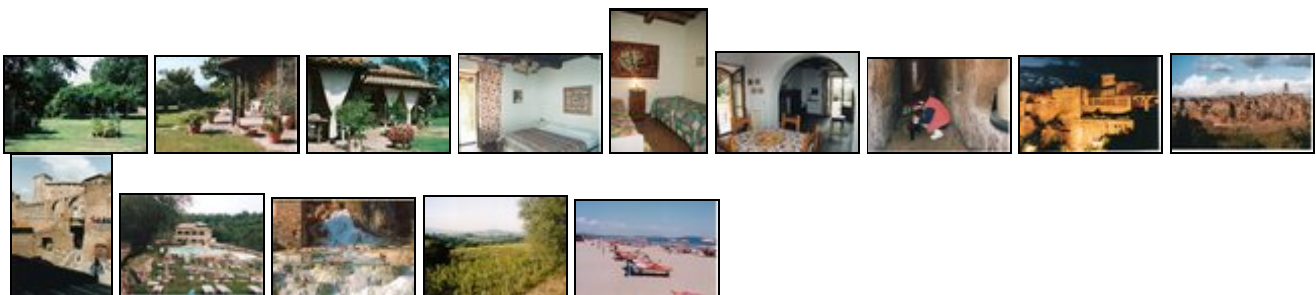
## Ausstattung Außen

Carport, Fahrradständer, Fahrräder, Garten, Gartenmöbel, Grill, Liegen, PKW-Stellplatz, Räucherofen, Sonnenliegen, Terrasse

### Zusätzlich

2 Mountainbikes

## Bilder



## Belegungsplan (letzte Aktualisierung am 07.05.2017)

keine Angabe 
  frei 
  reserviert 
  belegt 
  nicht verfügbar

September 2017							Oktober 2017							November 2017						
Mo	Di	Mi	Do	Fr	Sa	So	Mo	Di	Mi	Do	Fr	Sa	So	Mo	Di	Mi	Do	Fr	Sa	So
				1	2	3							1			1	2	3	4	5
4	5	6	7	8	9	10	2	3	4	5	6	7	8	6	7	8	9	10	11	12
11	12	13	14	15	16	17	9	10	11	12	13	14	15	13	14	15	16	17	18	19
18	19	20	21	22	23	24	16	17	18	19	20	21	22	20	21	22	23	24	25	26
25	26	27	28	29	30		23	24	25	26	27	28	29	27	28	29	30			
							30	31												

Dezember 2017							Januar 2018							Februar 2018						
Mo	Di	Mi	Do	Fr	Sa	So	Mo	Di	Mi	Do	Fr	Sa	So	Mo	Di	Mi	Do	Fr	Sa	So
				1	2	3	1	2	3	4	5	6	7				1	2	3	4
4	5	6	7	8	9	10	8	9	10	11	12	13	14	5	6	7	8	9	10	11
11	12	13	14	15	16	17	15	16	17	18	19	20	21	12	13	14	15	16	17	18
18	19	20	21	22	23	24	22	23	24	25	26	27	28	19	20	21	22	23	24	25
25	26	27	28	29	30	31	29	30	31					26	27	28				
März 2018							April 2018							Mai 2018						
Mo	Di	Mi	Do	Fr	Sa	So	Mo	Di	Mi	Do	Fr	Sa	So	Mo	Di	Mi	Do	Fr	Sa	So
			1	2	3	4							1		1	2	3	4	5	6
5	6	7	8	9	10	11	2	3	4	5	6	7	8	7	8	9	10	11	12	13
12	13	14	15	16	17	18	9	10	11	12	13	14	15	14	15	16	17	18	19	20
19	20	21	22	23	24	25	16	17	18	19	20	21	22	21	22	23	24	25	26	27
26	27	28	29	30	31		23	24	25	26	27	28	29	28	29	30	31			
						30														
Juni 2018							Juli 2018							August 2018						
Mo	Di	Mi	Do	Fr	Sa	So	Mo	Di	Mi	Do	Fr	Sa	So	Mo	Di	Mi	Do	Fr	Sa	So
				1	2	3							1		1	2	3	4	5	
4	5	6	7	8	9	10	2	3	4	5	6	7	8	6	7	8	9	10	11	12
11	12	13	14	15	16	17	9	10	11	12	13	14	15	13	14	15	16	17	18	19
18	19	20	21	22	23	24	16	17	18	19	20	21	22	20	21	22	23	24	25	26
25	26	27	28	29	30		23	24	25	26	27	28	29	27	28	29	30	31		
						30	31													
September 2018							Oktober 2018							November 2018						
Mo	Di	Mi	Do	Fr	Sa	So	Mo	Di	Mi	Do	Fr	Sa	So	Mo	Di	Mi	Do	Fr	Sa	So
					1	2	1	2	3	4	5	6	7				1	2	3	4
3	4	5	6	7	8	9	8	9	10	11	12	13	14	5	6	7	8	9	10	11
10	11	12	13	14	15	16	15	16	17	18	19	20	21	12	13	14	15	16	17	18
17	18	19	20	21	22	23	22	23	24	25	26	27	28	19	20	21	22	23	24	25
24	25	26	27	28	29	30	29	30	31					26	27	28	29	30		
Dezember 2018							Januar 2019							Februar 2019						
Mo	Di	Mi	Do	Fr	Sa	So	Mo	Di	Mi	Do	Fr	Sa	So	Mo	Di	Mi	Do	Fr	Sa	So
					1	2	1	2	3	4	5	6					1	2	3	
3	4	5	6	7	8	9	7	8	9	10	11	12	13	4	5	6	7	8	9	10
10	11	12	13	14	15	16	14	15	16	17	18	19	20	11	12	13	14	15	16	17
17	18	19	20	21	22	23	21	22	23	24	25	26	27	18	19	20	21	22	23	24
24	25	26	27	28	29	30	28	29	30	31				25	26	27	28			
31																				

**Anreisetag**

nach Absprache

**Anreisemöglichkeit nach Pitigliano**

Mit dem Autozug bis VERONA, dann Autobahn ca. 4 Std. bis ORVIETO, dann Landstraße ca. 45 Min. Mit dem Flugzeug

bis PISA, FLORENZ, ROM (ca. 2 ,5 Std. Autofahrt).

## Saisonpreise

Zeitraum	Preisminimum	jede weitere Nacht	Mindest-aufenthalt
<b>Sep. - Okt. 2017</b>			
07.09.2017 - 30.10.2017	230,00 EUR (3 Nächte) inkl. Endreinigung (35,00 EUR) Der Übernachtungspreis gilt bis 4 Personen. Anreise: täglich	65,00 EUR	3 Nächte
<b>Nov. - Dez. 2017</b>			
01.11.2017 - 19.12.2017	218,00 EUR (3 Nächte) inkl. Endreinigung (35,00 EUR) Der Übernachtungspreis gilt bis 4 Personen. Anreise: täglich	61,00 EUR	3 Nächte
<b>Weihnachten &amp; Silvester</b>			
20.12.2017 - 07.01.2018	317,00 EUR (3 Nächte) inkl. Endreinigung (35,00 EUR) Der Übernachtungspreis gilt bis 4 Personen. Anreise: täglich	94,00 EUR	3 Nächte
<b>Winter</b>			
08.01.2018 - 28.02.2018	218,00 EUR (3 Nächte) inkl. Endreinigung (35,00 EUR) Der Übernachtungspreis gilt bis 4 Personen. Anreise: täglich	61,00 EUR	3 Nächte
<b>Vorsaison</b>			
01.03.2018 - 24.03.2018	218,00 EUR (3 Nächte) inkl. Endreinigung (35,00 EUR) Der Übernachtungspreis gilt bis 4 Personen. Anreise: täglich	61,00 EUR	3 Nächte
<b>Ostern</b>			
25.03.2018 - 07.04.2018	317,00 EUR (3 Nächte) inkl. Endreinigung (35,00 EUR) Der Übernachtungspreis gilt bis 4 Personen. Anreise: täglich	94,00 EUR	3 Nächte
<b>Vorsaison</b>			
08.04.2018 - 30.06.2018	230,00 EUR (3 Nächte) inkl. Endreinigung (35,00 EUR) Der Übernachtungspreis gilt bis 4 Personen. Anreise: täglich	65,00 EUR	3 Nächte
<b>Hauptsaison</b>			
01.07.2018 - 06.09.2018	317,00 EUR (3 Nächte) inkl. Endreinigung (35,00 EUR) Der Übernachtungspreis gilt bis 4 Personen. Anreise: täglich	94,00 EUR	3 Nächte
<b>Nebensaison</b>			
07.09.2018 - 31.10.2018	230,00 EUR (3 Nächte) inkl. Endreinigung (35,00 EUR)	65,00 EUR	3 Nächte

Der Übernachtungspreis gilt bis 4 Personen.  
Anreise: täglich

#### Winter

01.11.2018 - 19.12.2018

218,00 EUR (3 Nächte)

61,00 EUR

3 Nächte

inkl. Endreinigung (35,00 EUR)

Der Übernachtungspreis gilt bis 4 Personen.  
Anreise: täglich

#### Weihnachten & Silvester

20.12.2018 - 06.01.2019

317,00 EUR (3 Nächte)

94,00 EUR

3 Nächte

inkl. Endreinigung (35,00 EUR)

Der Übernachtungspreis gilt bis 4 Personen.  
Anreise: täglich

### Weitere Informationen

Kaution 150,00; komplette Wäsche (optional) 10,00 p.P./Wo.; Hund 40,00; Heizung 2,00/Std.

---

### Kontakt

#### Firma

Ferienwohnungen in Italien

#### Ansprechpartner

Herr Michael Mütke

#### Telefon

+49 (0)30 2185315




#### Telefax

+49 (0)30 2185315

#### Mobil

+49 (0)1516 7464442

#### Wir sprechen

 deutsch  englisch  französisch

 italienisch

### Ihr Vermieter Herr Michael Mütke stellt sich vor



---

Wir übernehmen keine Haftung für die Richtigkeit der Angaben. Stand: 20.09.2017

---

URL (Detailansicht): <http://www.ferienwohnungen.de/ferienhaus/6954/>  
URL (dieser Druckansicht): <http://www.ferienwohnungen.de/ferienhaus/6954/druckansicht/>  
URL (PDF-Datei): <http://www.ferienwohnungen.de/ferienhaus/6954/druckansicht-6954.pdf>