



Im historischen Klosterort Walkenried bieten wir Ihnen ein gemütliches und komfortabel eingerichtetes 3-Sterne-Ferienhaus für 2-3 Personen, ca. 50 qm.



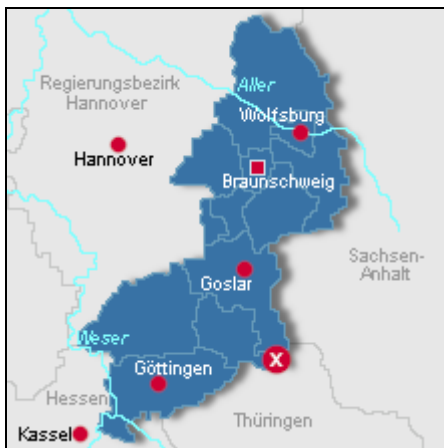
Unser Ferienhaus

Beschreibung des Ferienhauses

Das Ferienhaus umfasst ein Doppelbettschlafzimmer, ein Wohnzimmer mit Schlafcouch, eine komplett eingerichtete Küche, Dusche/WC, Radio, Farb-TV. Sämtliche Wäsche ist vorhanden. Gartenliegen und Gästefahrräder stehen zur Verfügung. Tiere sind willkommen. Im Garten 2 romantische Sitzecken mit Grillmöglichkeit, Parplatz am Haus, Liegewiese. Blick auf 2 große Gartenbahnen in landschaftlich reizvoller Lage.

Incl. kostenlosem Wlan-Internetzugang !

Lage von Walkenried



Land
Deutschland

Bundesland
Niedersachsen

Region
Harz

Ort
37445 Walkenried

Beschreibung der Umgebung

Rund um Walkenried befinden sich reizvolle Angelteiche mit gutem Fischbestand. Die Kurorte Bad Sachsa, Bad Lauterberg sowie Braunlage, mit ihren umfangreichen Kur-, Freizeit- und Einkaufsmöglichkeiten, liegen nur ca. 5 bzw. 20 Minuten entfernt. Die historischen Altstädte von Nordhausen, Goslar, Wernigerode, Blankenburg, Bad Harzburg, Osterode, Herzberg, Duderstadt sowie Stolberg liegen jeweils nur 30-60 Autominuten entfernt. Skigebiete für Langlauf sowie Abfahrt sind in 20-30 Minuten erreichbar.



Ferienhaus von der Wohnzimmerseite

Freizeitmöglichkeiten

Angeln, Casino, Drachenfliegen, Fitness, Freizeitbad, Golf, Inline-Skaten, Jagen, Kegeln, Klettern, Kutschfahrten, Minigolf, Mountainbiken, Paragleiten, Radfahren, Reiten, Rodeln, Sauna, Schneeschuhwandern, Schwimmen, Segelfliegen, Shopping, Sightseeing, Ski-Langlauf, Skifahren, Snowboarden, Sommer-Rodelbahn, Spielbank, Squash, Tennis, Thermalbäder, Wandern

Besonderheiten des Ferienhauses



Haustiere auf Anfrage

Verpflegung

Brötchendienst

Aufteilung des Ferienhauses

Personen

max. 3

Wohnfläche

50 qm

Zimmer

- 1 Wohnzimmer
- 1 Schlafzimmer
- 1 Badezimmer
- 1 Küche

Grundriss



Ausstattung Innen

Extras

Heizung

Schlafbereich

1 Doppelbett, Bettwäsche vorhanden, Schlafsofa

Küche und Haushaltsgegenstände

4-Plattenherd, Backofen, Brotmaschine, Gefrierfach, Kaffeemaschine, Kochzeile, Kühlschrank, Mikrowelle, Mixer, Staubsauger, Toaster, Wasserkocher

Bad und Sanitär

Duschbad, Handtücher vorhanden, WC

Kinder

1 Kinderbett

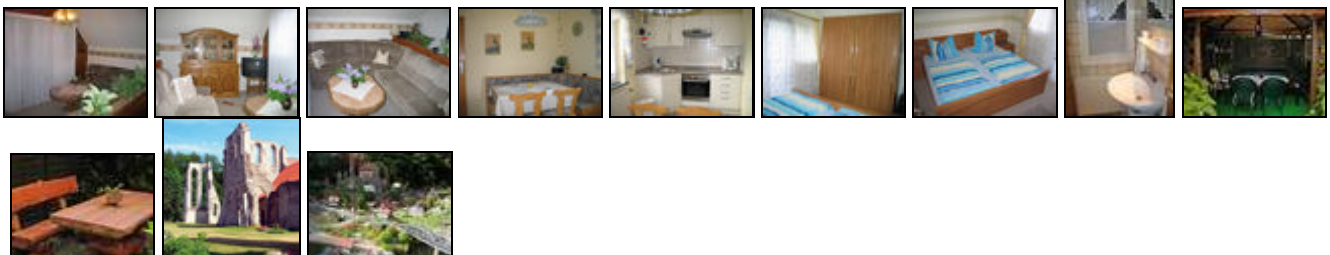
Unterhaltung und Kommunikation

Fernseher, HIFI-Anlage, Internetzugang (DSL), Kabel-TV, Radio, W-LAN

Ausstattung Außen

Fahrräder, Garten, Gartenmöbel, Grill, Liegen, PKW-Stellplatz

Bilder



Belegungsplan

(letzte Aktualisierung am 12.05.2012)

frei
 belegt
 keine Angabe

| Mai 2012 | | | | | | | Juni 2012 | | | | | | | Juli 2012 | | | | | | | August 2012 | | | | | | |
|----------|----|----|----|----|----|----|-----------|----|----|----|----|----|----|-----------|----|----|----|----|----|----|-------------|----|----|----|----|----|----|
| Mo | Di | Mi | Do | Fr | Sa | So | Mo | Di | Mi | Do | Fr | Sa | So | Mo | Di | Mi | Do | Fr | Sa | So | Mo | Di | Mi | Do | Fr | Sa | So |
| | 1 | 2 | 3 | 4 | 5 | 6 | | | | 1 | 2 | 3 | | | | | | | | 1 | | | | | | | |
| 7 | 8 | 9 | 10 | 11 | 12 | 13 | 4 | 5 | 6 | 7 | 8 | 9 | 10 | 2 | 3 | 4 | 5 | 6 | 7 | 8 | 6 | 7 | 8 | 9 | 10 | 11 | 12 |
| 14 | 15 | 16 | 17 | 18 | 19 | 20 | 11 | 12 | 13 | 14 | 15 | 16 | 17 | 9 | 10 | 11 | 12 | 13 | 14 | 15 | 13 | 14 | 15 | 16 | 17 | 18 | 19 |
| 21 | 22 | 23 | 24 | 25 | 26 | 27 | 18 | 19 | 20 | 21 | 22 | 23 | 24 | 16 | 17 | 18 | 19 | 20 | 21 | 22 | 20 | 21 | 22 | 23 | 24 | 25 | 26 |
| 28 | 29 | 30 | 31 | | | | 25 | 26 | 27 | 28 | 29 | 30 | | 23 | 24 | 25 | 26 | 27 | 28 | 29 | 27 | 28 | 29 | 30 | 31 | | |
| | | | | | | | | | | | | | | 30 | 31 | | | | | | | | | | | | |

| September 2012 | | | | | | | Oktober 2012 | | | | | | | November 2012 | | | | | | | Dezember 2012 | | | | | | |
|----------------|----|----|----|----|----|----|--------------|----|----|----|----|----|----|---------------|----|----|----|----|----|----|---------------|----|----|----|----|----|----|
| Mo | Di | Mi | Do | Fr | Sa | So | Mo | Di | Mi | Do | Fr | Sa | So | Mo | Di | Mi | Do | Fr | Sa | So | Mo | Di | Mi | Do | Fr | Sa | So |
| | | | | | 1 | 2 | 1 | 2 | 3 | 4 | 5 | 6 | 7 | | | | 1 | 2 | 3 | 4 | | | | 1 | 2 | | |
| 3 | 4 | 5 | 6 | 7 | 8 | 9 | 8 | 9 | 10 | 11 | 12 | 13 | 14 | 5 | 6 | 7 | 8 | 9 | 10 | 11 | 3 | 4 | 5 | 6 | 7 | 8 | 9 |
| 10 | 11 | 12 | 13 | 14 | 15 | 16 | 15 | 16 | 17 | 18 | 19 | 20 | 21 | 12 | 13 | 14 | 15 | 16 | 17 | 18 | 10 | 11 | 12 | 13 | 14 | 15 | 16 |
| 17 | 18 | 19 | 20 | 21 | 22 | 23 | 22 | 23 | 24 | 25 | 26 | 27 | 28 | 19 | 20 | 21 | 22 | 23 | 24 | 25 | 17 | 18 | 19 | 20 | 21 | 22 | 23 |
| 24 | 25 | 26 | 27 | 28 | 29 | 30 | 29 | 30 | 31 | | | | | 26 | 27 | 28 | 29 | 30 | | | 24 | 25 | 26 | 27 | 28 | 29 | 30 |
| | | | | | | | | | | | | | | | | | | | | | 31 | | | | | | |

| Januar 2013 | | | | | | | Februar 2013 | | | | | | | März 2013 | | | | | | | April 2013 | | | | | | |
|-------------|----|----|----|----|----|----|--------------|----|----|----|----|----|----|-----------|----|----|----|----|----|----|------------|----|----|----|----|----|----|
| Mo | Di | Mi | Do | Fr | Sa | So | Mo | Di | Mi | Do | Fr | Sa | So | Mo | Di | Mi | Do | Fr | Sa | So | Mo | Di | Mi | Do | Fr | Sa | So |
| | 1 | 2 | 3 | 4 | 5 | 6 | | | | 1 | 2 | 3 | | | | 1 | 2 | 3 | | | 1 | 2 | 3 | 4 | 5 | 6 | 7 |
| 7 | 8 | 9 | 10 | 11 | 12 | 13 | 4 | 5 | 6 | 7 | 8 | 9 | 10 | 4 | 5 | 6 | 7 | 8 | 9 | 10 | 8 | 9 | 10 | 11 | 12 | 13 | 14 |
| 14 | 15 | 16 | 17 | 18 | 19 | 20 | 11 | 12 | 13 | 14 | 15 | 16 | 17 | 11 | 12 | 13 | 14 | 15 | 16 | 17 | 15 | 16 | 17 | 18 | 19 | 20 | 21 |
| 21 | 22 | 23 | 24 | 25 | 26 | 27 | 18 | 19 | 20 | 21 | 22 | 23 | 24 | 18 | 19 | 20 | 21 | 22 | 23 | 24 | 22 | 23 | 24 | 25 | 26 | 27 | 28 |
| 28 | 29 | 30 | 31 | | | | 25 | 26 | 27 | 28 | | | | 25 | 26 | 27 | 28 | 29 | 30 | 31 | 29 | 30 | | | | | |

| Mai 2013 | | | | | | | Juni 2013 | | | | | | | Juli 2013 | | | | | | | August 2013 | | | | | | |
|----------|----|----|----|----|----|----|-----------|----|----|----|----|----|----|-----------|----|----|----|----|----|----|-------------|----|----|----|----|----|----|
| Mo | Di | Mi | Do | Fr | Sa | So | Mo | Di | Mi | Do | Fr | Sa | So | Mo | Di | Mi | Do | Fr | Sa | So | Mo | Di | Mi | Do | Fr | Sa | So |
| | | 1 | 2 | 3 | 4 | 5 | | | | | | 1 | 2 | 1 | 2 | 3 | 4 | 5 | 6 | 7 | | | | 1 | 2 | 3 | 4 |
| 6 | 7 | 8 | 9 | 10 | 11 | 12 | 3 | 4 | 5 | 6 | 7 | 8 | 9 | 8 | 9 | 10 | 11 | 12 | 13 | 14 | 5 | 6 | 7 | 8 | 9 | 10 | 11 |
| 13 | 14 | 15 | 16 | 17 | 18 | 19 | 10 | 11 | 12 | 13 | 14 | 15 | 16 | 15 | 16 | 17 | 18 | 19 | 20 | 21 | 12 | 13 | 14 | 15 | 16 | 17 | 18 |
| 20 | 21 | 22 | 23 | 24 | 25 | 26 | 17 | 18 | 19 | 20 | 21 | 22 | 23 | 22 | 23 | 24 | 25 | 26 | 27 | 28 | 19 | 20 | 21 | 22 | 23 | 24 | 25 |
| 27 | 28 | 29 | 30 | 31 | | | 24 | 25 | 26 | 27 | 28 | 29 | 30 | 29 | 30 | 31 | | | | | 26 | 27 | 28 | 29 | 30 | 31 | |

Anreisetag

nach Absprache

Anreisemöglichkeit nach Walkenried

Aus Richtung Süden erreichen Sie uns über die A7, Autobahnabfahrt Göttingen/Nord. Weiter über Bundesstraße in Richtung Herzberg/Bad Sachsa.

Aus Richtung Norden über die A7 Abfahrt Seesen. Weiter über die Bundesstraße in Richtung Osterode, Herzberg,

Bad Sachsa.

Aus Richtung Osten über die B80 Richtung Nordhausen/Herzberg.

Per Bahn über die Kursbuchstrecke Northeim/Nordhausen.

Preise

Die Preise enthalten die (etwaig anfallende) Umsatzsteuer und setzen sich wie folgt zusammen aus den je nach Saison variierenden Mietkosten und den verbrauchsabhängigen Neben- und ggf. Zusatzkosten:

Zeitraum

k.A.

Zusatz

Das Ferienhaus kann auch tageweise gebucht werden zu einem Preis pro Tag von 32 €, bis 3 Tage berechnen wir 34€ pro Tag.

Einheit

Die Preise sind gültig bis 3 Personen.

Nebenkosten

Handtücher, Bettwäsche, Energieverbrauch sowie Endreinigung ist bei uns alles inklusive.

Die vorgenannten Angaben zu den Konditionen für eine Anmietung stellen lediglich eine saisonale Preisübersicht und kein konkretes Vermietungsangebot dar. Gerne nenne ich Ihnen auf Anfrage einen Endpreis für eine von Ihnen angefragte Zeit.

Kontakt

Ansprechpartner

Herr Karl-Heinz Cramer

Telefon

05525-507

Wir sprechen



deutsch

Wir übernehmen keine Haftung für die Richtigkeit der Angaben. Stand: 26.05.2012

URL (Detailansicht): <http://www.ferienwohnungen.de/ferienhaus/6611/>
URL (dieser Druckansicht): <http://www.ferienwohnungen.de/ferienhaus/6611/druckansicht/>
URL (PDF-Datei): <http://www.ferienwohnungen.de/ferienhaus/6611/druckansicht-6611.pdf>