



Unser Haupthaus: Ein schönes altes reetgedecktes Bauernhaus für bis zu 13 Personen.



Haupthaus auf dem Huckelriederfeld - Hof

Beschreibung des Ferienhauses

Das Haupthaus auf dem Huckelriederfeld Hof beherbergt neben unserem großen Gastraum, dem Hallenbad und der Sauna die allen Gästen unseres Hofes zur Verfügung stehen auch eine große Ferienwohnung. Diese verfügt über einen großen Wohn-Essbereich mit einer Sitzecke am Kamin für 14 Personen und einem Esstisch mit Eckbank für ebenfalls 14 Personen. Das Haus verfügt über eine komplett eingerichtete Küche mit Spülmaschine. Das einmalige und besondere sind die Schlafzimmer. 5 Doppelzimmer und 3 Einzelzimmer alle mit eigenem Bad (WC und Dusche) machen den Urlaub zu einem erholsamen Erlebnis. Tiere streicheln, bei der Fütterung zuschauen oder auch ein wenig mithelfen oder sich in unserem großen Sandkasten mit Rutsche und Schaukeln austoben, Eier von den Hühnern sammeln, Obst direkt von den Bäumen essen, Schweine, Lämmer oder Rinder beobachten oder jederzeit im hofeigenen Hallenbad schwimmen gehen - wo gibt es das noch? Völlig neue Erfahrungen warten auf Sie und ihre Kinder.

Baujahr: 1989 **Renovierung in:** 2009

Alle Unterkünfte in diesem Objekt

Der Huckelriederfeld - Hof im Oldenburger Münsterland ist ein modern gestalteter "Erlebnis"-Bauernhof mit Angeboten für die ganze Familie. Landwirtschaft wird noch nach alter bäuerlicher Tradition betrieben. Hier erlebt man Landwirtschaft zum Anfassen und Ansehen. Unser Bauernhof bietet das Flair einer Landwirtschaft längst vergangener Tage und lädt zu allerlei Aktivitäten in der Natur ein. Viel zu erleben gibt es bei uns auf dem Hof mit seinen unterschiedlichen Tieren. Sie finden hier Pferde, Rinder, Schweine, Schafe, Ziegen und Hühner. Im Keller befindet sich ein beheiztes Schwimmbad sowie eine Sauna. Auf dem Gelände gibt es 3 Ferienhäuser, das Haupthaus, das Kutschenhaus und das Gästehaus.

■ Huckelriederfeld-Hof Kutschenhaus	120 qm	max. 8 Personen
■ Huckelriederfeld-Hof Gästehaus	150 qm	max. 16 Personen
■ Huckelriederfeld-Hof Haupthaus	175 qm	max. 13 Personen

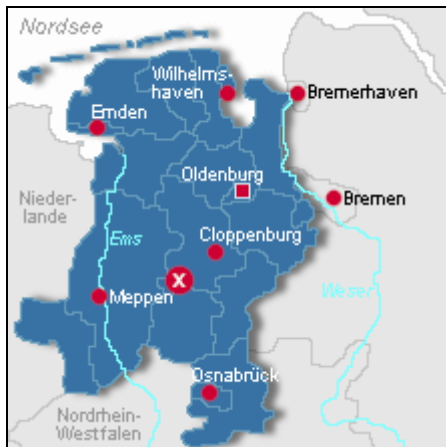
Lage von Lönigen

Land
Deutschland

Bundesland
Niedersachsen

Region
Hasetal

Ort
49624 Lönigen



Beschreibung der Umgebung

Der Huckelriederfeld Hof liegt im Drei-Länder-Eck Oldenburger Münsterland, Emsland und Osnabrücker Land. Jede dieser Landschaften beherbergt ihre ganz besondere Lebensart. Und diese Vielfalt macht eine Reise in diese Region zur abwechslungsreichen Landpartie. Egal ob mit dem Fahrrad, dem Kanu oder dem Pferd, dem Auto oder dem Reisemobil Land und Leute können Sie bei uns auf erholsame und zugleich unterhaltsame Weise entdecken. Die Menschen hier sind unkompliziert und herzlich, die Region bietet eine faszinierende Naturvielfalt. Unser Bauernhof liegt in einer beschaulichen Flusslandschaft im Urstromtal des heute kleinen Flüsschens Hase in Huckelrieden, einer Bauernschaft in der Stadt Lönigen. Weite landwirtschaftlich genutzte Flächen mit großen Waldbeständen bilden eine parkähnliche Landschaft, ein ideales Umfeld für Reiter, mit einem gut ausgebauten Radwegenetz ein Paradies für Radfahrer.



Entfernungen

Strand	130 km
Flughafen	85 km
Restaurant	4 km
Einkaufsmöglichkeit	4 km
Arzt/Apotheke	4 km
Bahnhof	20 km

Orte

Lönigen 4 km, Cloppenburg 30 km, Osnabrück 60 km

Sonstige Entfernungen

Thülsfelder Talsperre 40 km, Museumsdorf Cloppenburg 30 km, Kinomuseum Lönigen 4 km

Freizeitmöglichkeiten

Bootstouren, Kutschfahrten, Nordic-Walking, Radfahren, Reiten, Sauna, Schwimmen, Wellness

Besonderheiten des Ferienhauses

 Haustiere auf Anfrage,  Kinderfreundlich,  WLAN

Urlaubsideen

Urlaub auf dem Bauernhof

Zum Huckelriederfeld - Hof gehört ein landwirtschaftlicher Betrieb mit Schweinehaltung. Ebenso gibt es auf unserem Hof Rinder, Schafe, Ponys, einen Esel, Ziegen, Hühner sowie zahlreiche Katzen... [Urlaub mit Pool](#)

Innenpool zur Gemeinschaftsnutzung (Größe 4m x 8m) Nutzung für unsere Feriengäste ist im Preis enthalten
Nutzung der Sauna ist ebenfalls für Feriengäste kostenfrei.

Verpflegung

Frühstück auf Wunsch, Selbstverpflegung

Aufteilung des Ferienhauses

Personen	Zimmer
max. 13	■ 1 Wohnzimmer
	■ 8 Schlafzimmer
	■ 8 Badezimmer
Wohnfläche	■ 1 Küche
175 qm	

Ausstattung Innen

Extras

Fußbodenheizung, Kamin, Sauna, Swimming-Pool

Schlafbereich

3 Einzelbetten, 5 Doppelbetten, Bettwäsche vorhanden

Küche und Haushaltsgegenstände

4-Zonen Cerankochfeld, Backofen, Dunstabzugshaube, Einbauküche, Geschirrspüler, Kaffeemaschine, Kühlschrank, Mixer, Staubsauger, Toaster, Wasserkocher

Bad und Sanitär

Duschbad, Handtücher vorhanden

Kinder

3 Kinderbetten, Kinderhochstuhl

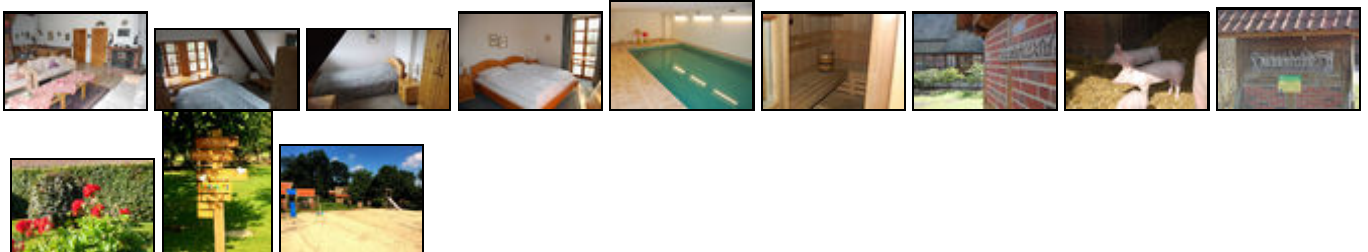
Unterhaltung und Kommunikation

Empfang deutschsprachiger TV-Programme, Fernseher, SAT-Anlage, Tischfußball, Tischtennis, Internetzugang (WLAN)

Ausstattung Außen

Fahrradständer, Feuerstelle, Garten, Gartenmöbel, Grill, PKW-Stellplatz, Pferdebox, Spielplatz, Tischtennis

Bilder



Belegungsplan (letzte Aktualisierung am 21.10.2017)

keine Angabe frei reserviert belegt nicht verfügbar

Oktober 2017							November 2017							Dezember 2017							
Mo	Di	Mi	Do	Fr	Sa	So	Mo	Di	Mi	Do	Fr	Sa	So	Mo	Di	Mi	Do	Fr	Sa	So	
						1			1	2	3	4	5						1	2	3
2	3	4	5	6	7	8	6	7	8	9	10	11	12	4	5	6	7	8	9	10	
9	10	11	12	13	14	15	13	14	15	16	17	18	19	11	12	13	14	15	16	17	
16	17	18	19	20	21	22	20	21	22	23	24	25	26	18	19	20	21	22	23	24	
23	24	25	26	27	28	29	27	28	29	30				25	26	27	28	29	30	31	
30	31																				
Januar 2018							Februar 2018							März 2018							
Mo	Di	Mi	Do	Fr	Sa	So	Mo	Di	Mi	Do	Fr	Sa	So	Mo	Di	Mi	Do	Fr	Sa	So	
1	2	3	4	5	6	7				1	2	3	4				1	2	3	4	
8	9	10	11	12	13	14	5	6	7	8	9	10	11	5	6	7	8	9	10	11	
15	16	17	18	19	20	21	12	13	14	15	16	17	18	12	13	14	15	16	17	18	
22	23	24	25	26	27	28	19	20	21	22	23	24	25	19	20	21	22	23	24	25	
29	30	31					26	27	28					26	27	28	29	30	31		
April 2018							Mai 2018							Juni 2018							
Mo	Di	Mi	Do	Fr	Sa	So	Mo	Di	Mi	Do	Fr	Sa	So	Mo	Di	Mi	Do	Fr	Sa	So	
						1	1	2	3	4	5	6					1	2	3		
2	3	4	5	6	7	8	7	8	9	10	11	12	13	4	5	6	7	8	9	10	
9	10	11	12	13	14	15	14	15	16	17	18	19	20	11	12	13	14	15	16	17	
16	17	18	19	20	21	22	21	22	23	24	25	26	27	18	19	20	21	22	23	24	
23	24	25	26	27	28	29	28	29	30	31				25	26	27	28	29	30		
30																					
Juli 2018							August 2018							September 2018							
Mo	Di	Mi	Do	Fr	Sa	So	Mo	Di	Mi	Do	Fr	Sa	So	Mo	Di	Mi	Do	Fr	Sa	So	
						1			1	2	3	4	5						1	2	
2	3	4	5	6	7	8	6	7	8	9	10	11	12	3	4	5	6	7	8	9	
9	10	11	12	13	14	15	13	14	15	16	17	18	19	10	11	12	13	14	15	16	
16	17	18	19	20	21	22	20	21	22	23	24	25	26	17	18	19	20	21	22	23	
23	24	25	26	27	28	29	27	28	29	30	31			24	25	26	27	28	29	30	
30	31																				
Oktober 2018							November 2018							Dezember 2018							
Mo	Di	Mi	Do	Fr	Sa	So	Mo	Di	Mi	Do	Fr	Sa	So	Mo	Di	Mi	Do	Fr	Sa	So	
1	2	3	4	5	6	7				1	2	3	4						1	2	
8	9	10	11	12	13	14	5	6	7	8	9	10	11	3	4	5	6	7	8	9	
15	16	17	18	19	20	21	12	13	14	15	16	17	18	10	11	12	13	14	15	16	
22	23	24	25	26	27	28	19	20	21	22	23	24	25	17	18	19	20	21	22	23	
29	30	31					26	27	28	29	30			24	25	26	27	28	29	30	
														31							
Januar 2019							Februar 2019							März 2019							
Mo	Di	Mi	Do	Fr	Sa	So	Mo	Di	Mi	Do	Fr	Sa	So	Mo	Di	Mi	Do	Fr	Sa	So	
	1	2	3	4	5	6					1	2	3					1	2	3	
7	8	9	10	11	12	13	4	5	6	7	8	9	10	4	5	6	7	8	9	10	
14	15	16	17	18	19	20	11	12	13	14	15	16	17	11	12	13	14	15	16	17	
21	22	23	24	25	26	27	18	19	20	21	22	23	24	18	19	20	21	22	23	24	

28	29	30	31				25	26	27	28				25	26	27	28	29	30	31

Anreisetag

nach Absprache

Anreisemöglichkeit nach Löningen

Aus Norden:

A1 bis Abfahrt Cloppenburg ab Cloppenburg Richtung Lingen B213 (E233) In Löningen 3. Ausfahrt
 Löningen-Menslage
 Am Ende links Richtung Menslage
 Nach 2,5 km hinter der Ortschaft Angelbeck rechts Richtung Hahnenmoor
 Hof nach 750m links

Aus Süden:

A 31 Abfahrt Lingen B 213 Richtung Cloppenburg
 in Löningen 1. Abfahrt (Ampel) rechts Richtung Winkum am Ende der Straße rechts abbiegen.
 Nach 2,5 km hinter der Ortschaft Angelbeck rechts Richtung Hahnenmoor Hof nach 750m links

Saisonpreise

Zeitraum	Preisminimum	jede weitere Nacht	Mindest-aufenthalt
Standard			
01.10.2017 - 01.10.2018	570,00 EUR (3 Nächte)	190,00 EUR	3 Nächte
	Endreinigung optional		
	Der Übernachtungspreis gilt bis 10 Personen. Je weitere Person, Aufschlag 19,00 EUR pro Nacht. Anreise: täglich		

Weitere Informationen

Frühstück 8,50€ pro Person
 Wäschepaket 5,00€ pro Person (Bettwäsche, großes und kleines Handtuch)

Kontakt

Firma

Huckelriederfeld-Hof

Ansprechpartner

Herr Torsten Reinecke

Telefon

+49 (0)5432 3713

Telefax

+49 (0)5432 3748

Wir sprechen

 deutsch  englisch

Wir übernehmen keine Haftung für die Richtigkeit der Angaben. Stand: 22.10.2017

URL (Detailansicht): <http://www.ferienwohnungen.de/ferienhaus/64802/>
URL (dieser Druckansicht): <http://www.ferienwohnungen.de/ferienhaus/64802/druckansicht/>
URL (PDF-Datei): <http://www.ferienwohnungen.de/ferienhaus/64802/druckansicht-64802.pdf>