



separates Ferienhaus mit Wellness-Oase. Unsere Sauna und Whirlpool stehen ganzjährig zur Verfügung.



Beschreibung des Ferienhauses

Es ist ein komplett eingerichtetes Luxus Ferienhaus. Fußbodenheizung, Himmelslichtkuppel, Glasdusche, kochen auf Ceranfeld. Terrasse mit Grill. Unweit von 2 Gaststätten am Kl. Müggelsee gelegen mit Dampferanlegestelle und großem weißen Badestrand. Das Berliner Verkehrsnetz ist in 3 Min. Fußweg zu erreichen. Das Saunagebäude steht neben dem Ferienhaus und der Whirlpool ist ganzjährig zu nutzen.

Baujahr: 2003 **Renovierung in:** 2009

Ferienhaus mit Saunagebäude

Lage von Berlin



Land
Deutschland

Bundesland
Berlin

Stadtteil
Treptow-Köpenick

Ort
12559 Berlin

Straße
Odernheimer Str. 116

Beschreibung der Umgebung

Wer sich tagsüber in der Großstadt bewegt, hat abends Entspannung verdient. Als Sehenswürdigkeiten in unmittelbarer Umgebung ist der Müggelturm, die Altstadt Berlin - Köpenick mit dem berühmten Rathaus, das neu rekonstruierte Schloß mit Kunstgewerbemuseum, die Innenstadt mit Brandenburger Tor und allen historischen Sehenswürdigkeiten sowie Ausflüge zur Filmstadt Babelsberg, Potsdam oder dem Spreewald



zu Fuß Badestrand in 10 Min.

Freizeitmöglichkeiten

Angeln, Bootstouren, Bowling, FKK, Fitness, Freizeitbad, Freizeitpark, Golf, Inline-Skaten, Kegeln, Kutschfahrten, Mountainbiken, Radfahren, Reiten, Rodeln, Sauna, Schwimmen, Segeln, Shopping, Ski-Langlauf, Spielbank, Tennis, Wandern, Wellness, Zoo

Besonderheiten des Ferienhauses



Haustiere auf Anfrage,



Kindergerecht,



Nichtraucher

Urlaubsidee

Romantische Unterkunft

Ruhig gelegenes Waldgrundstück mit Whirlpool im Garten, umgeben von Bambus und Koniferen, sowie separates Saunagebäude, gepflegter Garten mit Palme und Relax-Liegen. 10 Min. Waldspaziergang und man erreicht 2 verschiedene Seen.

Verpflegung

Frühstück auf Wunsch, Selbstverpflegung

Aufteilung des Ferienhauses

Personen	Zimmer
max. 2	■ 1 Wohnzimmer
	■ 1 Schlafzimmer
	■ 1 Badezimmer
	■ 1 Gäste-WC
	■ 1 Terasse

Wohnfläche
40 qm

Ausstattung Innen

Extras

Fußbodenheizung, Sauna

Schlafbereich

2 Einzelbetten, 1 Doppelbett, Bettwäsche vorhanden, Schlafsofa

Küche und Haushaltsgegenstände

2-Zonen Cerankochfeld, Gefrierfach, Kaffeemaschine, Kühlschrank, Mikrowelle, Staubsauger, Toaster, Wasserkocher

Bad und Sanitär

Duschbad, Föhn, Handtücher nicht vorhanden, WC, WhirlPool, Wäscheständer

Kinder

1 Kinderbett

Unterhaltung und Kommunikation

CD-Player, DVD-Player, Fernseher, Kassettenrekorder, Radio, SAT-Anlage

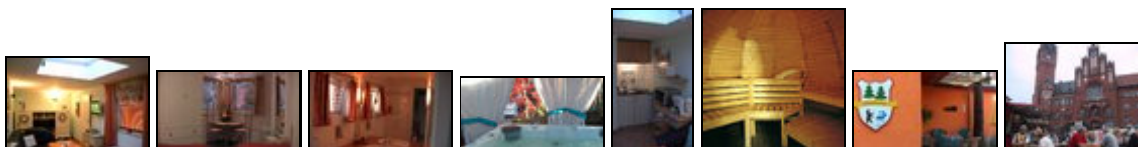
Zusätzlich

Himmels-Lichtkuppel

Ausstattung Außen




Bootsliegeplatz, Garten, Gartenmöbel, Grill, Liegen, PKW-Stellplatz, Sonnenliegen, Tennisplatz, Terrasse, Whirl-Pool

Bilder



Belegungsplan

(letzte Aktualisierung am 25.04.2012)

 frei  belegt  keine Angabe

Mai 2012							Juni 2012							Juli 2012							August 2012						
Mo	Di	Mi	Do	Fr	Sa	So	Mo	Di	Mi	Do	Fr	Sa	So	Mo	Di	Mi	Do	Fr	Sa	So	Mo	Di	Mi	Do	Fr	Sa	So
	1	2	3	4	5	6					1	2	3							1			1	2	3	4	5
7	8	9	10	11	12	13	4	5	6	7	8	9	10	2	3	4	5	6	7	8	6	7	8	9	10	11	12
14	15	16	17	18	19	20	11	12	13	14	15	16	17	9	10	11	12	13	14	15	13	14	15	16	17	18	19
21	22	23	24	25	26	27	18	19	20	21	22	23	24	16	17	18	19	20	21	22	20	21	22	23	24	25	26
28	29	30	31				25	26	27	28	29	30		23	24	25	26	27	28	29	27	28	29	30	31		
														30	31												

September 2012							Oktober 2012							November 2012							Dezember 2012						
Mo	Di	Mi	Do	Fr	Sa	So	Mo	Di	Mi	Do	Fr	Sa	So	Mo	Di	Mi	Do	Fr	Sa	So	Mo	Di	Mi	Do	Fr	Sa	So
					1	2	1	2	3	4	5	6	7				1	2	3	4						1	2
3	4	5	6	7	8	9	8	9	10	11	12	13	14	5	6	7	8	9	10	11	3	4	5	6	7	8	9
10	11	12	13	14	15	16	15	16	17	18	19	20	21	12	13	14	15	16	17	18	10	11	12	13	14	15	16
17	18	19	20	21	22	23	22	23	24	25	26	27	28	19	20	21	22	23	24	25	17	18	19	20	21	22	23
24	25	26	27	28	29	30	29	30	31					26	27	28	29	30			24	25	26	27	28	29	30
																					31						

Januar 2013							Februar 2013							März 2013							April 2013						
Mo	Di	Mi	Do	Fr	Sa	So	Mo	Di	Mi	Do	Fr	Sa	So	Mo	Di	Mi	Do	Fr	Sa	So	Mo	Di	Mi	Do	Fr	Sa	So
	1	2	3	4	5	6					1	2	3					1	2	3	1	2	3	4	5	6	7
7	8	9	10	11	12	13	4	5	6	7	8	9	10	4	5	6	7	8	9	10	8	9	10	11	12	13	14
14	15	16	17	18	19	20	11	12	13	14	15	16	17	11	12	13	14	15	16	17	15	16	17	18	19	20	21
21	22	23	24	25	26	27	18	19	20	21	22	23	24	18	19	20	21	22	23	24	22	23	24	25	26	27	28
28	29	30	31				25	26	27	28				25	26	27	28	29	30	31	29	30					

Mai 2013							Juni 2013							Juli 2013							August 2013						
Mo	Di	Mi	Do	Fr	Sa	So	Mo	Di	Mi	Do	Fr	Sa	So	Mo	Di	Mi	Do	Fr	Sa	So	Mo	Di	Mi	Do	Fr	Sa	So
		1	2	3	4	5						1	2	1	2	3	4	5	6	7				1	2	3	4
6	7	8	9	10	11	12	3	4	5	6	7	8	9	8	9	10	11	12	13	14	5	6	7	8	9	10	11
13	14	15	16	17	18	19	10	11	12	13	14	15	16	15	16	17	18	19	20	21	12	13	14	15	16	17	18
20	21	22	23	24	25	26	17	18	19	20	21	22	23	22	23	24	25	26	27	28	19	20	21	22	23	24	25
27	28	29	30	31			24	25	26	27	28	29	30	29	30	31					26	27	28	29	30	31	

Anreisetag

nach Absprache

Anreisemöglichkeit nach Berlin

Autobahn Abfahrt Erkner- über Gosen nächster Ort ist schon Berlin-Müggelheim.

Oder Stadtautobahn Abfahrt Berlin-Adlershof-über köpenick -Berlin Müggelheim.

Aus dem Ortskern geht schon die Odernheimer Str.ab rechte Seite letztes Haus und Sie werden von uns herzlich erwartet.

Preise

Die Preise enthalten die (etwaig anfallende) Umsatzsteuer und setzen sich wie folgt zusammen aus den je nach Saison variierenden Mietkosten und den verbrauchsabhängigen Neben- und ggf. Zusatzkosten:

Zeitraum

16. Mai. bis 15. Sep. : 60 EUR/Tag
16. Sep. bis 15. Mai. : 50 EUR/Tag

Zusatz

Objekt für 1-4 Personen geeignet.Pro Nacht

Einheit

Die Preise sind gültig für 4 Personen.

Nebenkosten

Endreinigung 25,-€

Die vorgenannten Angaben zu den Konditionen für eine Anmietung stellen lediglich eine saisonale Preisübersicht und kein konkretes Vermietungsangebot dar. Gerne nenne ich Ihnen auf Anfrage einen Endpreis für eine von Ihnen angefragte Zeit.

Kontakt

Ansprechpartnerin

Frau Rita Wetzel

Telefon

030-6598286

Telefax

030-6598286

Mobil

0177-6598286

Wir sprechen



deutsch

Wir übernehmen keine Haftung für die Richtigkeit der Angaben. Stand: 26.05.2012

URL (Detailansicht): <http://www.ferienwohnungen.de/ferienhaus/6411/>
URL (dieser Druckansicht): <http://www.ferienwohnungen.de/ferienhaus/6411/druckansicht/>
URL (PDF-Datei): <http://www.ferienwohnungen.de/ferienhaus/6411/druckansicht-6411.pdf>