

Exklusives Ferienchalet am Falkertsee mit hohem Standard für herrlichen Winter- und Sommerurlaub auf 1750 m. Herzlich willkommen am Falkert ...



Chalet Sonnenalm im Winter

Beschreibung des Ferienhauses

Traumhaftes Bio-Ferienchalet "Sonnenalm", 220 qm gross für bis zu 11 Pers. mit exklusiver Einrichtung. Wohnzimmer 70qm, offene Küche, 40qm Balkon mit Panoramablick, Loftgalerie, 40qm Schlaf-Wohnzimmer mit Balkon, 3 zus. Schlafzimmer, 2 Bäder, Sauna usw. Herzlich willkommen im Winter im Schneeparadies Falkertsee, ein ideales Skigebiet für Groß und Klein. Im Sommer erwartet Sie ein herrliches Wandergebiet im Natupark Nockalm und Bade Freude in den Kärtner Seen. Gönnen Sie sich einen unvergeßlichen
Baujahr: 1994

Lage von Falkertsee-Patergassen



Land
Österreich

Urlaubsland
Kärnten

Region
Bad Kleinkirchheim-Nockberge

Ort
9564 Falkertsee-Patergassen

Beschreibung der Umgebung

Drei Skigebiete in der Nähe: Falkertsee, Bad Kleinkirchheim, St. Oswald und Turracherhöhe. Herzlich willkommen im Sommer auf den lieblichen Almhöhen des Naturparks Nockberge. Im Sommer können Sie herrlich entspannen beim Almwandern, Golfspielen, Tennisspielen, Baden usw. Auch für ihre Gesundheit wird gesorgt in den großzügigen Thermalhallenbädern von Bad Kleinkirchheim.




Höhenläupe auf 1800m oberhalb der Baumgr

Freizeitmöglichkeiten

Golf, Klettern, Kutschfahrten, Radfahren, Reiten, Sauna, Schwimmen, Shopping, Sightseeing, Ski-Langlauf, Skifahren, Snowboarden, Squash, Tennis, Thermalbäder, Wandern

Besonderheiten des Ferienhauses

 Haustiere auf Anfrage,  Kindgerecht

Aufteilung des Ferienhauses

Personen	Zimmer
max. 11	■ 1 Wohnzimmer
	■ 4 Schlafzimmer
Wohnfläche	■ 2 Badezimmer
	■ 1 Sauna
220 qm	

Ausstattung Innen

Extras
Fußbodenheizung, Kaminofen, Sauna

Schlafbereich
1 Einzelbett, 4 Doppelbetten, Bettwäsche nicht vorhanden, Schlafsofa

Küche und Haushaltsgegenstände
4-Plattenherd, 4-Zonen Cerankochfeld, Backofen, Brotmaschine, Bügelbrett, Bügeleisen, Dunstabzugshaube, Einbauküche, Elektrogrill, Gefrierfach, Geschirrspüler, Kaffeemaschine, Kühlschrank, Mikrowelle, Staubsauger, Toaster, Wasserkocher

Bad und Sanitär
Duschbad, Handtücher nicht vorhanden, Vollbad, Waschmaschine, Wäscheständer

Kinder
1 Kinderbett, Kinderhochstuhl

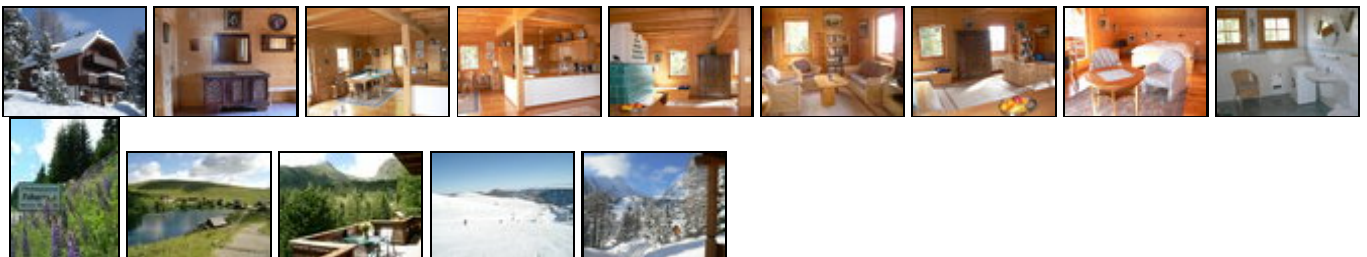
Unterhaltung und Kommunikation
CD-Player, Fernseher, HIFI-Anlage, SAT-Anlage

Zusätzlich
Sauna

Ausstattung Außen

Balkon, Garten, Gartenmöbel, Grill, Liegen, PKW-Stellplatz, Sonnenliegen, Terrasse

Bilder



Belegungsplan

(letzte Aktualisierung am 01.05.2012)

 frei
  belegt
  keine Angabe

Mai 2012							Juni 2012							Juli 2012							August 2012						
Mo	Di	Mi	Do	Fr	Sa	So	Mo	Di	Mi	Do	Fr	Sa	So	Mo	Di	Mi	Do	Fr	Sa	So	Mo	Di	Mi	Do	Fr	Sa	So
	1	2	3	4	5	6					1	2	3							1			1	2	3	4	5
7	8	9	10	11	12	13	4	5	6	7	8	9	10	2	3	4	5	6	7	8	6	7	8	9	10	11	12
14	15	16	17	18	19	20	11	12	13	14	15	16	17	9	10	11	12	13	14	15	13	14	15	16	17	18	19
21	22	23	24	25	26	27	18	19	20	21	22	23	24	16	17	18	19	20	21	22	20	21	22	23	24	25	26
28	29	30	31				25	26	27	28	29	30		23	24	25	26	27	28	29	27	28	29	30	31		
														30	31												

September 2012							Oktober 2012							November 2012							Dezember 2012						
Mo	Di	Mi	Do	Fr	Sa	So	Mo	Di	Mi	Do	Fr	Sa	So	Mo	Di	Mi	Do	Fr	Sa	So	Mo	Di	Mi	Do	Fr	Sa	So
					1	2	1	2	3	4	5	6	7				1	2	3	4						1	2
3	4	5	6	7	8	9	8	9	10	11	12	13	14	5	6	7	8	9	10	11	3	4	5	6	7	8	9
10	11	12	13	14	15	16	15	16	17	18	19	20	21	12	13	14	15	16	17	18	10	11	12	13	14	15	16
17	18	19	20	21	22	23	22	23	24	25	26	27	28	19	20	21	22	23	24	25	17	18	19	20	21	22	23
24	25	26	27	28	29	30	29	30	31					26	27	28	29	30			24	25	26	27	28	29	30
																					31						

Januar 2013							Februar 2013							März 2013							April 2013						
Mo	Di	Mi	Do	Fr	Sa	So	Mo	Di	Mi	Do	Fr	Sa	So	Mo	Di	Mi	Do	Fr	Sa	So	Mo	Di	Mi	Do	Fr	Sa	So
	1	2	3	4	5	6					1	2	3					1	2	3	1	2	3	4	5	6	7
7	8	9	10	11	12	13	4	5	6	7	8	9	10	4	5	6	7	8	9	10	8	9	10	11	12	13	14
14	15	16	17	18	19	20	11	12	13	14	15	16	17	11	12	13	14	15	16	17	15	16	17	18	19	20	21
21	22	23	24	25	26	27	18	19	20	21	22	23	24	18	19	20	21	22	23	24	22	23	24	25	26	27	28
28	29	30	31				25	26	27	28				25	26	27	28	29	30	31	29	30					

Mai 2013							Juni 2013							Juli 2013							August 2013						
Mo	Di	Mi	Do	Fr	Sa	So	Mo	Di	Mi	Do	Fr	Sa	So	Mo	Di	Mi	Do	Fr	Sa	So	Mo	Di	Mi	Do	Fr	Sa	So
		1	2	3	4	5						1	2	1	2	3	4	5	6	7				1	2	3	4
6	7	8	9	10	11	12	3	4	5	6	7	8	9	8	9	10	11	12	13	14	5	6	7	8	9	10	11
13	14	15	16	17	18	19	10	11	12	13	14	15	16	15	16	17	18	19	20	21	12	13	14	15	16	17	18
20	21	22	23	24	25	26	17	18	19	20	21	22	23	22	23	24	25	26	27	28	19	20	21	22	23	24	25
27	28	29	30	31			24	25	26	27	28	29	30	29	30	31					26	27	28	29	30	31	

Anreisetag

Samstag

Anreisemöglichkeit nach Falkertsee-Patergassen

München-Salzburg-Tauernautobahn-Abfahrt Millstättersee-Bundesstraße über Bad Kleinkirchheim zum Falkertsee (München-Falkertsee 300 km)

Preise

Die Preise enthalten die (etwaig anfallende) Umsatzsteuer und setzen sich wie folgt zusammen aus den je nach Saison variierenden Mietkosten und den verbrauchsabhängigen Neben- und ggf. Zusatzkosten:

Zeitraum

05. Sep. bis 30. Okt. : 775 EUR/Woche
31. Okt. bis 04. Dez. : 650 EUR/Woche
31. Okt. bis 04. Dez. : 650 EUR/Woche
05. Dez. bis 18. Dez. : 775 EUR/Woche
19. Dez. bis 25. Dez. : 1800 EUR/Woche
26. Dez. bis 02. Jan. : 2200 EUR/Woche
02. Jan. bis 09. Jan. : 1400 EUR/Woche
10. Jan. bis 29. Jan. : 1100 EUR/Woche
30. Jan. bis 05. Mär. : 1300 EUR/Woche
06. Mär. bis 12. Mär. : 1650 EUR/Woche
13. Mär. bis 15. Apr. : 1250 EUR/Woche
16. Apr. bis 29. Apr. : 1350 EUR/Woche
30. Apr. bis 27. Mai. : 650 EUR/Woche
28. Mai. bis 17. Jun. : 725 EUR/Woche
18. Jun. bis 02. Sep. : 950 EUR/Woche

Zusatz

Zusätzliche Kosten für Strom (je nach Verbrauch 30 Cent je Kilowatt), Holz (Kachelofen) /Wasser/Müll 75 Euro je Woche im Winter, Ortstaxe und Nächtigungsgebühr pro Person ab 16 Jahre 2Euro pro Tag, Endreinigung 90 Euro. Bettwäsche und Handtücher sind mitzubringen.

Nebenkosten

Bei Buchung ist 25% fällig, der Restbetrag ist bis 6 Wochen vor Anreise fällig. Bei Belegung von mehr als 6 Pers.berechnen wir 70 Euro/Woche pro Person. Preis je Hund/Woche 25 Euro. Rücktrittsbedingungen auf Anfrage beim Vermieter.

Die vorgenannten Angaben zu den Konditionen für eine Anmietung stellen lediglich eine saisonale Preisübersicht und kein konkretes Vermietungsangebot dar. Gerne nenne ich Ihnen auf Anfrage einen Endpreis für eine von Ihnen angefragte Zeit.

Kontakt

Ansprechpartner

Familie L.U.H

Telefon

0611/521545

Telefax

0611/526281

Mobil

0172/6106142

Wir sprechen

 deutsch  dänisch  englisch

Wir übernehmen keine Haftung für die Richtigkeit der Angaben. Stand: 26.05.2012

URL (Detailansicht): <http://www.ferienwohnungen.de/ferienhaus/627/>
URL (dieser Druckansicht): <http://www.ferienwohnungen.de/ferienhaus/627/druckansicht/>
URL (PDF-Datei): <http://www.ferienwohnungen.de/ferienhaus/627/druckansicht-627.pdf>