



Reetgedecktes Friesenhaus an der Nordsee "Zur alten Post" Ockholm, ruhige Warftlage, Nationalpark Wattenmeer, UNESCO Weltnaturerbe mit Geschirrspüler



Beschreibung des Ferienhauses

Ferienhaus in Ockholm ca. 30 km nördlich von der Kreisstadt Husum (Krokusblüte im März). Gute Möglichkeiten zum Baden auf der Hamburger Hallig zum Wattwandern. Der nächste Hafen ist Schlüttsiel, wo man nach Amrum, Hooge, Langeneß, Oland, Gröde fahren kann. Von Dagebüll aus kommt man nach Föhr und Amrum. Fahren Sie zu unserer schönen Insel Sylt. Gute Einkaufsmöglichkeiten gibt es im nächsten Ort Bredstedt 12 km oder in Langenhorn 12 km. Dänemark mit den Orten Møgeltønder, Tønder, Ribe und der Insel Rømø.

Baujahr: 1870 **Renovierung in:** 2010

Reetgedecktes Friesenhaus Zur alten Post

Alle Unterkünfte in diesem Objekt

Ein Reetgedecktes Friesenhaus ruhig auf einer Warft gelegen im kleinen Dorf Ockholm. Mit 2 Haushälften, ebenerdig, separate Eingänge Großer Garten mit Gartenhaus und Grill.

■ **Ferienhaus Zur alten Post - Ferienwohnung 2**

42 qm max. 4 Personen

■ **Ferienhaus Zur alten Post - Ferienwohnung 1**

62 qm max. 4 Personen

Lage von Ockholm



Land

Deutschland

Bundesland

Schleswig-Holstein

Region

Nordfriesland, Nordsee

Ort

D-25842 Ockholm

Beschreibung der Umgebung

2 gemütliche Ferienwohnungen, neue Holzfenster, Insektenschutzrollo, neue Bäder mit Fußbodenheizung, ebenerdig mit separaten Eingängen. Ein schöner Garten mit Sitzzecke, Strandkorb, Sonnenliegen und Sandkiste viel Platz für Kinder zum Spielen. Kinderreisebett und Hochstuhl. Fahrräder stehen kostenlos zur Verfügung. Mit Unterstellplatz für Ihre Fahrräder oder Motorräder. Anreise 14 Uhr, Abreise 10 Uhr. Bei Buchung bitten wir um eine Vorrauszahlung von 50€ pro Woche. Restbetrag bitte bei Ankunft bezahlen



Großer Garten Gartenhaus mit Grill

Freizeitmöglichkeiten

Angeln, Bootstouren, FKK, Fitness, Freizeitbad, Golf, Inline-Skaten, Kanufahren, Kegeln, Kutschfahrten, Meerwasserschwimmbad, Minigolf, Mountainbiken, Nordic-Walking, Radfahren, Reiten, Sauna, Schwimmen, Segeln, Shopping, Squash, Surfen, Tennis, Wandern, Wattwandern, Windmillclimbing, Zoo

Zusätzlich

Fahrradfahren , Inliner auf den neuen Fahrradweg

Besonderheiten des Ferienhauses



Haustiere auf Anfrage,  Kindgerecht,  Nichtraucher

Verpflegung

Brötchendienst, Selbstverpflegung

Aufteilung des Ferienhauses

Personen

max. 4

Wohnfläche

42 qm

Zimmer

■ 1 Schlafzimmer

■ 1 Badezimmer

■ 1 Wohnschlafraum

■ 1 große Küchenzeile

■ 1 Flur

Ausstattung Innen

Extras

Fliegenschutzgitter, Fußbodenheizung, Heizung

Schlafbereich

2 Einzelbetten, 1 Doppelbett, Bettwäsche vorhanden

Küche und Haushaltsgegenstände

4-Plattenherd, Backofen, Bügelbrett, Bügeleisen, Dunstabzugshaube, Eierkocher, Einbauküche, Gefrierfach, Geschirrspüler, Kaffeemaschine, Kühlschrank, Mixer, Staubsauger, Toaster, Waschmaschine, Wasserkocher

Bad und Sanitär

Duschbad, Föhn, Handtücher vorhanden, WC, Waschmaschine, Wäscheständer

Kinder

1 Kinderbett, Kinderhochstuhl

Unterhaltung und Kommunikation

CD-Player, DVB-T, DVD-Player, Fernseher, Kassettenrekorder, Radio, SAT-Anlage, Spielesammlung

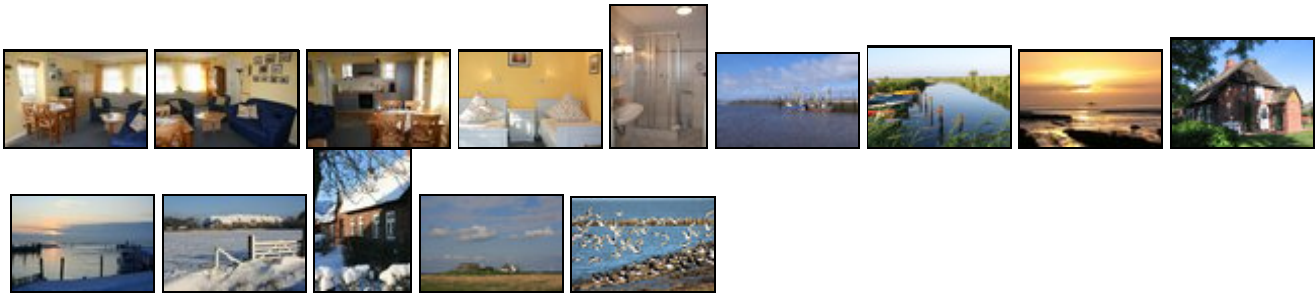
Ausstattung Außen

Fahrradschuppen, Fahrräder, Garagenstellplatz für Motorräder, Garten, Gartenhaus, Gartenmöbel, Gartenteich, Grill, Liegen, PKW-Stellplatz, Sandkiste, Sonnenliegen, Spielplatz, Strandkorb, Terrasse

Zusätzlich

Großer Garten, Strandkorb, Sandkiste, Fahrräder

Bilder



Belegungsplan

(letzte Aktualisierung am 24.05.2012)

frei
 belegt
 keine Angabe

Mai 2012							Juni 2012							Juli 2012							August 2012						
Mo	Di	Mi	Do	Fr	Sa	So	Mo	Di	Mi	Do	Fr	Sa	So	Mo	Di	Mi	Do	Fr	Sa	So	Mo	Di	Mi	Do	Fr	Sa	So
	1	2	3	4	5	6					1	2	3							1			1	2	3	4	5
7	8	9	10	11	12	13	4	5	6	7	8	9	10	2	3	4	5	6	7	8	6	7	8	9	10	11	12
14	15	16	17	18	19	20	11	12	13	14	15	16	17	9	10	11	12	13	14	15	13	14	15	16	17	18	19
21	22	23	24	25	26	27	18	19	20	21	22	23	24	16	17	18	19	20	21	22	20	21	22	23	24	25	26
28	29	30	31				25	26	27	28	29	30		23	24	25	26	27	28	29	27	28	29	30	31		
														30	31												

September 2012							Oktober 2012							November 2012							Dezember 2012						
Mo	Di	Mi	Do	Fr	Sa	So	Mo	Di	Mi	Do	Fr	Sa	So	Mo	Di	Mi	Do	Fr	Sa	So	Mo	Di	Mi	Do	Fr	Sa	So
					1	2	1	2	3	4	5	6	7				1	2	3	4						1	2
3	4	5	6	7	8	9	8	9	10	11	12	13	14	5	6	7	8	9	10	11	3	4	5	6	7	8	9
10	11	12	13	14	15	16	15	16	17	18	19	20	21	12	13	14	15	16	17	18	10	11	12	13	14	15	16
17	18	19	20	21	22	23	22	23	24	25	26	27	28	19	20	21	22	23	24	25	17	18	19	20	21	22	23
24	25	26	27	28	29	30	29	30	31					26	27	28	29	30			24	25	26	27	28	29	30
																					31						

Januar 2013							Februar 2013							März 2013							April 2013						
Mo	Di	Mi	Do	Fr	Sa	So	Mo	Di	Mi	Do	Fr	Sa	So	Mo	Di	Mi	Do	Fr	Sa	So	Mo	Di	Mi	Do	Fr	Sa	So
	1	2	3	4	5	6					1	2	3					1	2	3	1	2	3	4	5	6	7
7	8	9	10	11	12	13	4	5	6	7	8	9	10	4	5	6	7	8	9	10	8	9	10	11	12	13	14
14	15	16	17	18	19	20	11	12	13	14	15	16	17	11	12	13	14	15	16	17	15	16	17	18	19	20	21
21	22	23	24	25	26	27	18	19	20	21	22	23	24	18	19	20	21	22	23	24	22	23	24	25	26	27	28
28	29	30	31				25	26	27	28				25	26	27	28	29	30	31	29	30					

Mai 2013							Juni 2013							Juli 2013							August 2013						
Mo	Di	Mi	Do	Fr	Sa	So	Mo	Di	Mi	Do	Fr	Sa	So	Mo	Di	Mi	Do	Fr	Sa	So	Mo	Di	Mi	Do	Fr	Sa	So
		1	2	3	4	5						1	2	1	2	3	4	5	6	7				1	2	3	4
6	7	8	9	10	11	12	3	4	5	6	7	8	9	8	9	10	11	12	13	14	5	6	7	8	9	10	11
13	14	15	16	17	18	19	10	11	12	13	14	15	16	15	16	17	18	19	20	21	12	13	14	15	16	17	18
20	21	22	23	24	25	26	17	18	19	20	21	22	23	22	23	24	25	26	27	28	19	20	21	22	23	24	25
27	28	29	30	31			24	25	26	27	28	29	30	29	30	31					26	27	28	29	30	31	

Anreisetag

nach Absprache

Anreisemöglichkeit nach Ockholm

von Hamburg kommend auf der A 7 Abfahrt Schuby in Richtung Husum zur B5 in Richtung Niebüll an Bredstedt vorbei links in Richtung Dagebüll. Nach ca. 8 km. Ockholm. Durch die Ortschaft, links hinter der Tankstelle Süderdeichsweg Nr. 11

Preise

Die Preise enthalten die (etwaig anfallende) Umsatzsteuer und setzen sich wie folgt zusammen aus den je nach Saison variierenden Mietkosten und den verbrauchsabhängigen Neben- und ggf. Zusatzkosten:

Zeitraum

07. Jan. bis 15. Apr. : 32 EUR/Tag
16. Apr. bis 30. Apr. : 35 EUR/Tag
01. Mai. bis 28. Jun. : 32 EUR/Tag
29. Jun. bis 09. Sep. : 35 EUR/Tag
10. Sep. bis 22. Dez. : 32 EUR/Tag
23. Dez. bis 07. Jan. : 35 EUR/Tag

Zusatz

Vermietung in der Hauptsaison von Samstag zu Samstag. 35€
Ostern, Weihnachten, Silvester mindestens 7 Übernachtungen. 35€
Vermietung in der Nebensaison mindestens 7 Übernachtungen 32€. Unter 7 Übernachtungen 35€
Last Minute 10% minus.

Einheit

Die Preise sind gültig bis 4 Personen.

Nebenkosten

Keine Nebenkosten. Bettwäsche, Handtücher, Küchentücher, Strom und Endreinigung sind im Preis enthalten. Fahrräder stehen kostenlos zur Verfügung.

Die vorgenannten Angaben zu den Konditionen für eine Anmietung stellen lediglich eine saisonale Preisübersicht und kein konkretes Vermietungsangebot dar. Gerne nenne ich Ihnen auf Anfrage einen Endpreis für eine von Ihnen angefragte Zeit.

Kontakt

Ansprechpartner

Familie Bahnsen

Telefon

04674/1420

Mobil

0151 15761791

Wir sprechen

 deutsch

Wir übernehmen keine Haftung für die Richtigkeit der Angaben. Stand: 26.05.2012

URL (Detailansicht): <http://www.ferienwohnungen.de/ferienhaus/595/>
URL (dieser Druckansicht): <http://www.ferienwohnungen.de/ferienhaus/595/druckansicht/>
URL (PDF-Datei): <http://www.ferienwohnungen.de/ferienhaus/595/druckansicht-595.pdf>