

Ferienhaus Monika. Ruhige Ferienhaushälfte mit eigenem Garten nah am See in Balatonmariafürdő. Max.10 Pers., 120qm, Verm. Mai bis Okt., 280-385 EUR.

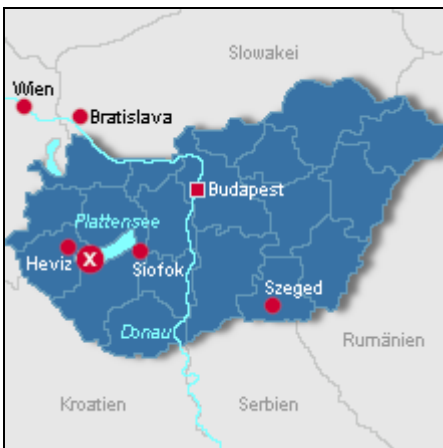


Gartenansicht

Beschreibung des Ferienhauses

Ruhige große Ferienhaushälfte für 8-10 Pers. mit Garten. Das Haus liegt an einer kaum befahrenen Straße in der Nähe des Badestrandes und des Segelhafens. Der See ist ca400m entfernt, das Ortszentrum 400m. Geschäfte und Restaurants befinden sich in unmittelbarer Nähe. Im EG befinden sich 1 Küche mit Esszimmer, Wohnzimmer, Schlafzimmer mit Doppelbett, Bad, Gäste WC. Im OG gibt es 3 Schlafzimmer, 1x Doppelbett und 2x2 Einzelbetten + WC/Dusche. Garten mit Grill+Möbel+ Autostellplatz. Keine Tiere.

Lage von Balatonmariafürdő



Land
Ungarn

Urlandsland
Somogy Megye

Region
Plattensee

Ort
H-8647 Balatonmariafürdő

Straße
Patöfi utca 17b

Beschreibung der Umgebung

Mehrere Weingüter und Weinkeller können in der näheren Umgebung besucht werden. Zahlreiche Ausflugsmöglichkeiten, z.B.: mit dem Schiff auf die bergige Nordseite, dort gibt es schöne Wanderwege, der Balaton eignet sich auch ideal zum Radfahren. Kurorte (z.: Héviz, Zalakaros) mit Thermalbädern in der Nähe. Ausflüge mit dem Auto: Budapest ca. 3 Stunden, Pécs ca. 2 Stunden, Erlebnisbad Zalaegerseg ca 1 Stznde. Organisierte Tagesausflüge in die Pusta und Budapest möglich. Reitmöglichkeiten im Ort.



Segelhafen

Freizeitmöglichkeiten

Angeln, Bootstouren, FKK, Fitness, Minigolf, Radfahren, Reiten, Schwimmen, Segeln, Shopping, Sightseeing, Surfen, Tennis, Thermalbäder, Wandern, Wasserski

Besonderheiten des Ferienhauses

 Haustiere nicht gestattet,  Kindergerecht

Verpflegung

Selbstverpflegung

Aufteilung des Ferienhauses

Personen	Zimmer
max. 10	■ 1 Wohnzimmer
	■ 4 Schlafzimmer
	■ 1 Badezimmer
Wohnfläche	■ 1 Gäste-WC
120 qm	■ 1 Küche-Esszimmer
	■ 1 WC

Ausstattung Innen

Schlafbereich
4 Einzelbetten, 2 Doppelbetten, Bettwäsche vorhanden, Schlafsofa

Küche und Haushaltsgegenstände
4-Plattenherd, Backofen, Gefrierfach, Kaffeemaschine, Kühlschrank

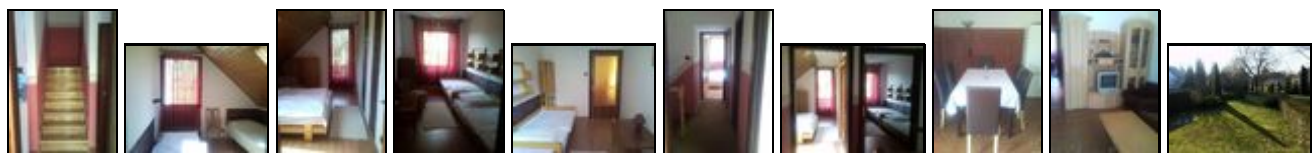
Bad und Sanitär
Duschbad, Handtücher nicht vorhanden, Vollbad, WC

Unterhaltung und Kommunikation
Fernseher, SAT-Anlage

Ausstattung Außen

Balkon, Garten, Gartenmöbel, Grill, Liegen, PKW-Stellplatz, Sonnenliegen, Terrasse

Bilder



Belegungsplan

(letzte Aktualisierung am 16.01.2012)

 frei  belegt  keine Angabe

Mai 2012						
Mo	Di	Mi	Do	Fr	Sa	So
	1	2	3	4	5	6
7	8	9	10	11	12	13
14	15	16	17	18	19	20
21	22	23	24	25	26	27
28	29	30	31			

Juni 2012						
Mo	Di	Mi	Do	Fr	Sa	So
				1	2	3
4	5	6	7	8	9	10
11	12	13	14	15	16	17
18	19	20	21	22	23	24
25	26	27	28	29	30	

Juli 2012						
Mo	Di	Mi	Do	Fr	Sa	So
						1
2	3	4	5	6	7	8
9	10	11	12	13	14	15
16	17	18	19	20	21	22
23	24	25	26	27	28	29
30	31					

August 2012						
Mo	Di	Mi	Do	Fr	Sa	So
		1	2	3	4	5
6	7	8	9	10	11	12
13	14	15	16	17	18	19
20	21	22	23	24	25	26
27	28	29	30	31		

September 2012						
Mo	Di	Mi	Do	Fr	Sa	So
					1	2
3	4	5	6	7	8	9
10	11	12	13	14	15	16
17	18	19	20	21	22	23
24	25	26	27	28	29	30

Oktober 2012						
Mo	Di	Mi	Do	Fr	Sa	So
1	2	3	4	5	6	7
8	9	10	11	12	13	14
15	16	17	18	19	20	21
22	23	24	25	26	27	28
29	30	31				

November 2012						
Mo	Di	Mi	Do	Fr	Sa	So
			1	2	3	4
5	6	7	8	9	10	11
12	13	14	15	16	17	18
19	20	21	22	23	24	25
26	27	28	29	30		

Dezember 2012						
Mo	Di	Mi	Do	Fr	Sa	So
					1	2
3	4	5	6	7	8	9
10	11	12	13	14	15	16
17	18	19	20	21	22	23
24	25	26	27	28	29	30
31						

Januar 2013						
Mo	Di	Mi	Do	Fr	Sa	So
	1	2	3	4	5	6
7	8	9	10	11	12	13
14	15	16	17	18	19	20
21	22	23	24	25	26	27
28	29	30	31			

Februar 2013						
Mo	Di	Mi	Do	Fr	Sa	So
				1	2	3
4	5	6	7	8	9	10
11	12	13	14	15	16	17
18	19	20	21	22	23	24
25	26	27	28			

März 2013						
Mo	Di	Mi	Do	Fr	Sa	So
				1	2	3
4	5	6	7	8	9	10
11	12	13	14	15	16	17
18	19	20	21	22	23	24
25	26	27	28	29	30	31

April 2013						
Mo	Di	Mi	Do	Fr	Sa	So
1	2	3	4	5	6	7
8	9	10	11	12	13	14
15	16	17	18	19	20	21
22	23	24	25	26	27	28
29	30					

Mai 2013						
Mo	Di	Mi	Do	Fr	Sa	So
		1	2	3	4	5
6	7	8	9	10	11	12
13	14	15	16	17	18	19
20	21	22	23	24	25	26
27	28	29	30	31		

Juni 2013						
Mo	Di	Mi	Do	Fr	Sa	So
					1	2
3	4	5	6	7	8	9
10	11	12	13	14	15	16
17	18	19	20	21	22	23
24	25	26	27	28	29	30

Juli 2013						
Mo	Di	Mi	Do	Fr	Sa	So
1	2	3	4	5	6	7
8	9	10	11	12	13	14
15	16	17	18	19	20	21
22	23	24	25	26	27	28
29	30	31				

August 2013						
Mo	Di	Mi	Do	Fr	Sa	So
			1	2	3	4
5	6	7	8	9	10	11
12	13	14	15	16	17	18
19	20	21	22	23	24	25
26	27	28	29	30	31	

Anreisetag

Samstag

Anreisemöglichkeit nach Balatonmariafürdő

Von Deutschland über Wien und Eisenstadt auf der A3 nach Sopron. Dann über die L75 und später L76 bis Balatonszentgyörgy. Nächste Kreuzung nach Balatonkeresztúr, von dort nach Balatonmariafürdő. Alternativ über Salzburg A10, Eben (Ennstal) E651, Radstadt-Lienz A9 Graz A2 Föhstenfeld E66 Heiligkreutz, Körmend (H) 84 Kesthely, 71/76 Balatonmariafürdő. Anfahrtsbeschreibung erfolgt nach Buchung.

Preise

Die Preise enthalten die (etwaig anfallende) Umsatzsteuer und setzen sich wie folgt zusammen aus den je nach Saison variierenden Mietkosten und den verbrauchsabhängigen Neben- und ggf. Zusatzkosten:

Zeitraum

12. Mai. bis 09. Jun. : 310 EUR/Woche
09. Jun. bis 28. Jul. : 350 EUR/Woche
28. Jul. bis 25. Aug. : 425 EUR/Woche
25. Aug. bis 15. Sep. : 350 EUR/Woche
15. Sep. bis 29. Sep. : 310 EUR/Woche

Zusatz

10.10-13.05
keine Vermietung

Einheit

Die Preise sind gültig pro Objekt.

Nebenkosten

Miete beinhaltet alle Nebenkosten wie Endreinigung,
Strom und Kurtaxe

Die vorgenannten Angaben zu den Konditionen für eine Anmietung stellen lediglich eine saisonale Preisübersicht und kein konkretes Vermietungsangebot dar. Gerne nenne ich Ihnen auf Anfrage einen Endpreis für eine von Ihnen angefragte Zeit.

Kontakt

Ansprechpartner

Herr Rosengart

Telefon

08284-1036

Telefax

08284-1036

Mobil

01704512465

Wir sprechen

 deutsch

Wir übernehmen keine Haftung für die Richtigkeit der Angaben. Stand: 26.05.2012

URL (Detailansicht): <http://www.ferienwohnungen.de/ferienhaus/5492/>
URL (dieser Druckansicht): <http://www.ferienwohnungen.de/ferienhaus/5492/druckansicht/>
URL (PDF-Datei): <http://www.ferienwohnungen.de/ferienhaus/5492/druckansicht-5492.pdf>