

In dem reetgedeckten, gepflegten Steinhaus ist reichlich Platz für 2 Familien (inkl. 2 Duschbädern, Whirlpool, Sauna, Geschirrsp. und Waschmaschine).



Peters Hus

Beschreibung des Ferienhauses

Das großzügige Haus verfügt im EG über ein schönes Wohnzimmer mit Ledereckcouch. Daneben befindet sich der Eßtisch und hier wiederum daneben die offene, weiße Küche. Neben der Küche ist der Eingang des Hauses, welcher windgeschützt hinter einem verglasten Windfang liegt. Im Wohnbereich ist ein dezenter Teppichboden verlegt, ansonsten sind helle Fliesen vorhanden. Über eine Treppe vom Wohn-/Eßbereich aus gelangt man in das Dachgeschoß mit 3 der 4 Schlafräume. Ein Bad ist im EG, das andere im DG.

Baujahr: 1987 **Renovierung in:** 2001

Lage von Blåvand



Land
Dänemark

Urlaubsland
Westküste

Region
Südwestjütland, Nordsee

Ort
6857 Blåvand

Beschreibung der Umgebung

Blåvand ist ein bekannter Ferienort mit diversen Möglichkeiten. Im Zentrum gibt es verschiedenste Einkaufsmöglichkeiten. Rings um Blåvand wurden vor gut 100 Jahren riesige Waldgebiete angelegt.

In mehreren Wäldern gibt es Naturlehrpfade. Für Wanderer und Radfahrer bieten sich verschiedenste Touren an.

Besonders beliebt ist natürlich der kilometerlange Nordseestrand mit Dünen, Wellen usw. hier am westlichsten Punkt Dänemarks.



Strandblick

Freizeitmöglichkeiten

Angeln, Bowling, Freizeitbad, Golf, Inline-Skaten, Kitesurfing, Minigolf, Radfahren, Reiten, Sauna, Schwimmen, Shopping, Sightseeing, Squash, Surfen, Tennis, Wandern, Wellness, Zoo

Zusätzlich

Drachensteigen lassen

Besonderheiten des Ferienhauses

 Haustiere auf Anfrage,  Kindgerecht

Verpflegung

Selbstverpflegung

Aufteilung des Ferienhauses

Personen	Zimmer
max. 8	■ 4 Schlafzimmer
	■ 2 Badezimmer
	■ 1 Wohn-Eßbereich kombiniert
Wohnfläche	■ 1 offene Küche
150 qm	

Ausstattung Innen

Extras

Fußbodenheizung, Heizung, Kaminofen, Sauna, Solarium

Schlafbereich

3 Einzelbetten, 3 Doppelbetten, Bettwäsche nicht vorhanden

Küche und Haushaltsgegenstände

4-Plattenherd, Backofen, Dunstabzugshaube, Einbauküche, Gefrierfach (40 ltr.), Geschirrspüler, Kaffeemaschine, Kühlschrank, Mikrowelle, Mixer, Staubsauger, Toaster, Wasserkocher

Bad und Sanitär

Duschbad, Handtücher nicht vorhanden, Trockner, Waschmaschine, WhirlPool

Kinder

1 Kinderbett, Kinderhochstuhl

Unterhaltung und Kommunikation

CD-Player, Fernseher, HIFI-Anlage, SAT-Anlage

Zusätzlich

2 Duschbäder, Brotröster statt Toaster

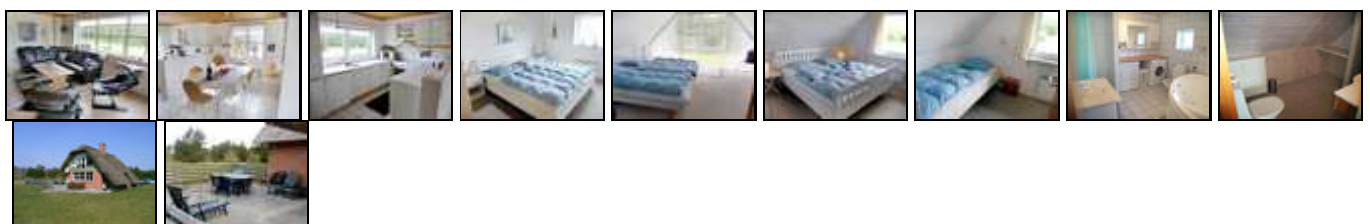
Ausstattung Außen

Garten, Gartenmöbel, Grill, PKW-Stellplatz, Terrasse

Zusätzlich

2.456m² großes Grundstück, Schaukel

Bilder



Belegungsplan

(letzte Aktualisierung am 03.05.2012)

 frei
  belegt
  keine Angabe

Mai 2012							Juni 2012							Juli 2012							August 2012						
Mo	Di	Mi	Do	Fr	Sa	So	Mo	Di	Mi	Do	Fr	Sa	So	Mo	Di	Mi	Do	Fr	Sa	So	Mo	Di	Mi	Do	Fr	Sa	So
	1	2	3	4	5	6					1	2	3							1			1	2	3	4	5
7	8	9	10	11	12	13	4	5	6	7	8	9	10	2	3	4	5	6	7	8	6	7	8	9	10	11	12
14	15	16	17	18	19	20	11	12	13	14	15	16	17	9	10	11	12	13	14	15	13	14	15	16	17	18	19
21	22	23	24	25	26	27	18	19	20	21	22	23	24	16	17	18	19	20	21	22	20	21	22	23	24	25	26
28	29	30	31				25	26	27	28	29	30		23	24	25	26	27	28	29	27	28	29	30	31		
														30	31												

September 2012							Oktober 2012							November 2012							Dezember 2012						
Mo	Di	Mi	Do	Fr	Sa	So	Mo	Di	Mi	Do	Fr	Sa	So	Mo	Di	Mi	Do	Fr	Sa	So	Mo	Di	Mi	Do	Fr	Sa	So
					1	2	1	2	3	4	5	6	7				1	2	3	4						1	2
3	4	5	6	7	8	9	8	9	10	11	12	13	14	5	6	7	8	9	10	11	3	4	5	6	7	8	9
10	11	12	13	14	15	16	15	16	17	18	19	20	21	12	13	14	15	16	17	18	10	11	12	13	14	15	16
17	18	19	20	21	22	23	22	23	24	25	26	27	28	19	20	21	22	23	24	25	17	18	19	20	21	22	23
24	25	26	27	28	29	30	29	30	31					26	27	28	29	30			24	25	26	27	28	29	30
																					31						

Januar 2013							Februar 2013							März 2013							April 2013						
Mo	Di	Mi	Do	Fr	Sa	So	Mo	Di	Mi	Do	Fr	Sa	So	Mo	Di	Mi	Do	Fr	Sa	So	Mo	Di	Mi	Do	Fr	Sa	So
	1	2	3	4	5	6				1	2	3				1	2	3	1	2	3	4	5	6	7		
7	8	9	10	11	12	13	4	5	6	7	8	9	10	4	5	6	7	8	9	10	8	9	10	11	12	13	14
14	15	16	17	18	19	20	11	12	13	14	15	16	17	11	12	13	14	15	16	17	15	16	17	18	19	20	21
21	22	23	24	25	26	27	18	19	20	21	22	23	24	18	19	20	21	22	23	24	22	23	24	25	26	27	28
28	29	30	31				25	26	27	28				25	26	27	28	29	30	31	29	30					

Mai 2013							Juni 2013							Juli 2013							August 2013						
Mo	Di	Mi	Do	Fr	Sa	So	Mo	Di	Mi	Do	Fr	Sa	So	Mo	Di	Mi	Do	Fr	Sa	So	Mo	Di	Mi	Do	Fr	Sa	So
		1	2	3	4	5						1	2	1	2	3	4	5	6	7				1	2	3	4
6	7	8	9	10	11	12	3	4	5	6	7	8	9	8	9	10	11	12	13	14	5	6	7	8	9	10	11
13	14	15	16	17	18	19	10	11	12	13	14	15	16	15	16	17	18	19	20	21	12	13	14	15	16	17	18
20	21	22	23	24	25	26	17	18	19	20	21	22	23	22	23	24	25	26	27	28	19	20	21	22	23	24	25
27	28	29	30	31			24	25	26	27	28	29	30	29	30	31					26	27	28	29	30	31	

Anreisetag

Samstag

Anreisemöglichkeit nach Blåvand

Mit dem PKW: Ab dem Grenzübergang bei Flensburg fährt man 170 km bis nach Blåvand (auch als Blaavand bzw. Blavand bekannt), für die man bei freien Straßen eine Reisezeit von ca. 2 Stunden benötigt.

Eine ausführliche Wegbeschreibung sowie eine Karte erhalten Sie zusammen mit der Buchungsbestätigung per

Post.

Auf unserer eigenen Webseite finden Sie das Haus unter der Objekt-Nr.: E312.

Preise

Die Preise enthalten die (etwaig anfallende) Umsatzsteuer und setzen sich wie folgt zusammen aus den je nach Saison variierenden Mietkosten und den verbrauchsabhängigen Neben- und ggf. Zusatzkosten:

Zeitraum

29. Okt. bis 17. Dez. : 400 EUR/Woche
17. Dez. bis 24. Dez. : 455 EUR/Woche
24. Dez. bis 31. Dez. : 890 EUR/Woche
31. Dez. bis 07. Jan. : 800 EUR/Woche
07. Jan. bis 31. Mär. : 400 EUR/Woche
31. Mär. bis 07. Apr. : 600 EUR/Woche
07. Apr. bis 14. Apr. : 450 EUR/Woche
14. Apr. bis 26. Mai. : 400 EUR/Woche
26. Mai. bis 02. Jun. : 450 EUR/Woche
02. Jun. bis 16. Jun. : 400 EUR/Woche
16. Jun. bis 23. Jun. : 450 EUR/Woche
23. Jun. bis 30. Jun. : 600 EUR/Woche
30. Jun. bis 07. Jul. : 900 EUR/Woche
07. Jul. bis 04. Aug. : 1000 EUR/Woche
04. Aug. bis 11. Aug. : 900 EUR/Woche
11. Aug. bis 18. Aug. : 800 EUR/Woche
18. Aug. bis 25. Aug. : 600 EUR/Woche
25. Aug. bis 22. Sep. : 450 EUR/Woche
22. Sep. bis 29. Sep. : 400 EUR/Woche
29. Sep. bis 03. Nov. : 450 EUR/Woche
03. Nov. bis 22. Dez. : 400 EUR/Woche
22. Dez. bis 05. Jan. : 800 EUR/Woche

Zusatz

Die Objektwochenmietpreise exklusive Nebenkosten beziehen sich auf das Kalenderjahr 2012. Wechseltag ist Samstag. Ausnahmen (besonders über Feiertage, Weihnachten und Silvester) bitte auf Anfrage.

Einheit

Die Preise sind gültig pro Objekt.

Nebenkosten

in 2012:

Endreinigung wahlweise (einmalig) - 110 EUR

Kaution (Woche) - 100 EUR

Strom (Kwh) - 0,29 EUR

Wasser (m³) - 6,00 EUR

keine Kurtaxe erforderlich

Die vorgenannten Angaben zu den Konditionen für eine Anmietung stellen lediglich eine saisonale Preisübersicht und kein konkretes Vermietungsangebot dar. Gerne nenne ich Ihnen auf Anfrage einen Endpreis für eine von Ihnen angefragte Zeit.

Kontakt

Ansprechpartner

Firma dk-ferien Ferienhausvermittlung

Telefon

+49 (0)4102 1355

Telefax

+49 (0)4102 58119

Wir sprechen

 deutsch  dänisch  englisch

URL (Detailansicht): <http://www.ferienwohnungen.de/ferienhaus/5101/>
URL (dieser Druckansicht): <http://www.ferienwohnungen.de/ferienhaus/5101/druckansicht/>
URL (PDF-Datei): <http://www.ferienwohnungen.de/ferienhaus/5101/druckansicht-5101.pdf>