



Kinderfreundliches Ferienhaus mit großem Garten; ruhig gelegen;nur 4,5 km von der Ostsee entfernt im grünen Herzen Angelns ...

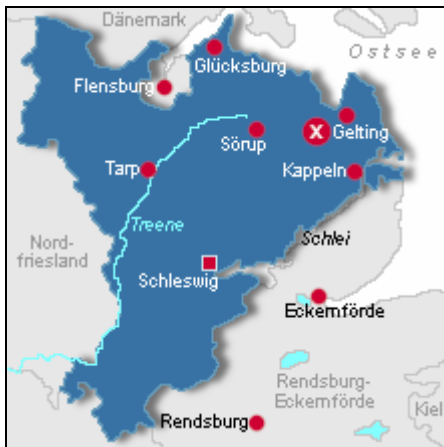


### Beschreibung des Ferienhauses

Das Ferienhaus für Nichtraucher liegt 4,5 km von der Ostsee entfernt im grünen Herzen Angelns. Es ist liebevoll im Landhausstil eingerichtet, außerhalb gelegen in einer sehr ruhigen Straße. Im Winter 2010/11 wurde das Haus erweitert und komplett renoviert.

**Baujahr:** 2000 **Renovierung in:** 2011

### Lage von Esgrus



**Land**  
Deutschland

**Bundesland**  
Schleswig-Holstein

**Region**  
Angelns

**Ort**  
24402 Esgrus

**Straße**  
Atzbüll

### Beschreibung der Umgebung

Die wunderschöne Umgebung lädt zu ausgedehnten Spaziergängen und Radtouren ein. Zum Bäcker sind es 5 Minuten zu Fuß, der Einkauf kann im 3 km entfernten Nachbarort erledigt werden. Die Stadt Flensburg ist ca 30 km entfernt, von hier ist es zur dänische Grenze nur noch ein Katzensprung. Zur Landeshauptstadt Kiel sind es ca 75 km und zur Nordsee ca 70 km. 20 km entfernt befindet sich ein großer Kinderfreizeitpark (Tolk-Schau). Vom Bismarkturm hat man einen weiten Blick über Ostsee und Land.



### Freizeitmöglichkeiten

Angeln, Bootstouren, FKK, Freizeitbad, Freizeitpark, Hochseeangelfahrten, Indoor-Spielhaus, Inline-Skaten, Meerwasserschwimmbad, Minigolf, Nordic-Walking, Radfahren, Schwimmen, Segeln, Shopping, Sightseeing, Surfen, Tauchen, Wandern

### Besonderheiten des Ferienhauses

---

## Verpflegung

Selbstverpflegung

---

### Aufteilung des Ferienhauses

Personen

max. 4

Wohnfläche

65 qm

Zimmer

- 1 Wohnzimmer
  - 2 Schlafzimmer
  - 1 Badezimmer
  - 1 Abstellraum
  - 1 Wohnküche
- 

### Ausstattung Innen

Extras

Heizung, Kaminofen

Schlafbereich

1 Doppelbett, 1 Etagenbett, Bettwäsche vorhanden

Küche und Haushaltsgegenstände

4-Plattenherd, Backofen, Bügelbrett, Bügeleisen, Dunstabzugshaube, Einbauküche, Gefrierfach, Kaffeemaschine, Kühlschrank, Mixer, Staubsauger, Toaster, Waschmaschine, Wasserkocher

Bad und Sanitär

Duschbad, Handtücher vorhanden, WC, Waschmaschine, Wäscheständer

Kinder

1 Kinderbett, Kinderhochstuhl

Unterhaltung und Kommunikation

Empfang deutschsprachiger TV-Programme, Fernseher, Radio, SAT-Anlage

---

### Ausstattung Außen

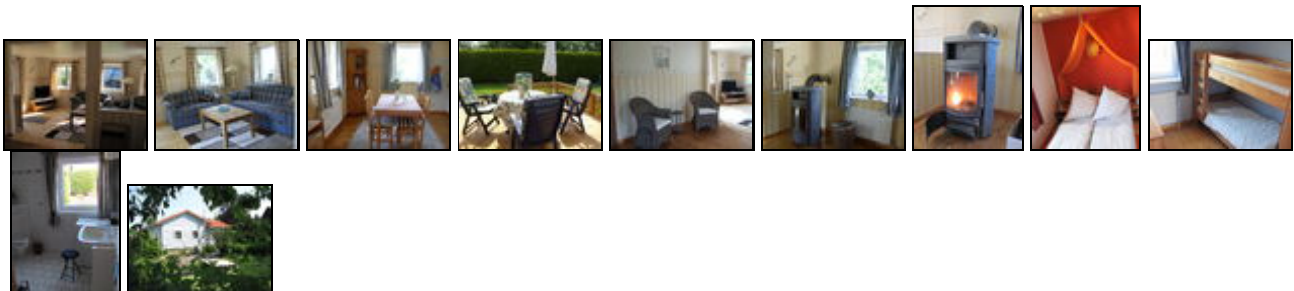
Carport, Fahrräder, Garten, Gartenmöbel, Grill, Sandkiste, Sonnenschirm, Spielplatz, Terrasse

Zusätzlich

Schaukel, Sandspielzeug, großer Garten mit Rasen, Terasse mit Gartenmöbeln

---

### Bilder



## Belegungsplan

(letzte Aktualisierung am 01.05.2012)

 frei 
  belegt 
  keine Angabe

Mai 2012							Juni 2012							Juli 2012							August 2012						
Mo	Di	Mi	Do	Fr	Sa	So	Mo	Di	Mi	Do	Fr	Sa	So	Mo	Di	Mi	Do	Fr	Sa	So	Mo	Di	Mi	Do	Fr	Sa	So
	1	2	3	4	5	6					1	2	3							1			1	2	3	4	5
7	8	9	10	11	12	13	4	5	6	7	8	9	10	2	3	4	5	6	7	8	6	7	8	9	10	11	12
14	15	16	17	18	19	20	11	12	13	14	15	16	17	9	10	11	12	13	14	15	13	14	15	16	17	18	19
21	22	23	24	25	26	27	18	19	20	21	22	23	24	16	17	18	19	20	21	22	20	21	22	23	24	25	26
28	29	30	31				25	26	27	28	29	30		23	24	25	26	27	28	29	27	28	29	30	31		
														30	31												

September 2012							Oktober 2012							November 2012							Dezember 2012						
Mo	Di	Mi	Do	Fr	Sa	So	Mo	Di	Mi	Do	Fr	Sa	So	Mo	Di	Mi	Do	Fr	Sa	So	Mo	Di	Mi	Do	Fr	Sa	So
					1	2	1	2	3	4	5	6	7				1	2	3	4						1	2
3	4	5	6	7	8	9	8	9	10	11	12	13	14	5	6	7	8	9	10	11	3	4	5	6	7	8	9
10	11	12	13	14	15	16	15	16	17	18	19	20	21	12	13	14	15	16	17	18	10	11	12	13	14	15	16
17	18	19	20	21	22	23	22	23	24	25	26	27	28	19	20	21	22	23	24	25	17	18	19	20	21	22	23
24	25	26	27	28	29	30	29	30	31					26	27	28	29	30			24	25	26	27	28	29	30
																					31						

Januar 2013							Februar 2013							März 2013							April 2013						
Mo	Di	Mi	Do	Fr	Sa	So	Mo	Di	Mi	Do	Fr	Sa	So	Mo	Di	Mi	Do	Fr	Sa	So	Mo	Di	Mi	Do	Fr	Sa	So
	1	2	3	4	5	6					1	2	3					1	2	3	1	2	3	4	5	6	7
7	8	9	10	11	12	13	4	5	6	7	8	9	10	4	5	6	7	8	9	10	8	9	10	11	12	13	14
14	15	16	17	18	19	20	11	12	13	14	15	16	17	11	12	13	14	15	16	17	15	16	17	18	19	20	21
21	22	23	24	25	26	27	18	19	20	21	22	23	24	18	19	20	21	22	23	24	22	23	24	25	26	27	28
28	29	30	31				25	26	27	28				25	26	27	28	29	30	31	29	30					

Mai 2013							Juni 2013							Juli 2013							August 2013						
Mo	Di	Mi	Do	Fr	Sa	So	Mo	Di	Mi	Do	Fr	Sa	So	Mo	Di	Mi	Do	Fr	Sa	So	Mo	Di	Mi	Do	Fr	Sa	So
		1	2	3	4	5						1	2	1	2	3	4	5	6	7				1	2	3	4
6	7	8	9	10	11	12	3	4	5	6	7	8	9	8	9	10	11	12	13	14	5	6	7	8	9	10	11
13	14	15	16	17	18	19	10	11	12	13	14	15	16	15	16	17	18	19	20	21	12	13	14	15	16	17	18
20	21	22	23	24	25	26	17	18	19	20	21	22	23	22	23	24	25	26	27	28	19	20	21	22	23	24	25
27	28	29	30	31			24	25	26	27	28	29	30	29	30	31					26	27	28	29	30	31	

## Anreisetag

nach Absprache

## Anreisemöglichkeit nach Esgrus

Mit dem Pkw oder per Bahn, der nächste Bhf ist 10 km entfernt.

---

## Preise

Die Preise enthalten die (etwaig anfallende) Umsatzsteuer und setzen sich wie folgt zusammen aus den je nach Saison variierenden Mietkosten und den verbrauchsabhängigen Neben- und ggf. Zusatzkosten:

### Zeitraum

15. Jun. bis 30. Sep.: 55 EUR/Tag

01. Okt. bis 14. Jun. : 45 EUR/Tag

### Einheit

Die Preise sind gültig bis 4 Personen.

### Nebenkosten

Bettwäsche, Handtücher, Strom und Endreinigung inklusive.

Die vorgenannten Angaben zu den Konditionen für eine Anmietung stellen lediglich eine saisonale Preisübersicht und kein konkretes Vermietungsangebot dar. Gerne nenne ich Ihnen auf Anfrage einen Endpreis für eine von Ihnen angefragte Zeit.

---

## Kontakt

### Ansprechpartnerin

Frau Elfriede Vollertsen

### Telefon

04637/540

### Wir sprechen



deutsch

---

Wir übernehmen keine Haftung für die Richtigkeit der Angaben. Stand: 26.05.2012

---

URL (Detailansicht): <http://www.ferienwohnungen.de/ferienhaus/4163/>  
URL (dieser Druckansicht): <http://www.ferienwohnungen.de/ferienhaus/4163/druckansicht/>  
URL (PDF-Datei): <http://www.ferienwohnungen.de/ferienhaus/4163/druckansicht-4163.pdf>