



Ferienhaus, direkt am See für max. 2 Erwachsene u. 1 Kind, im grünen Villenvorort von Berlin-Köpenick ...



Beschreibung des Ferienhauses

Das Ferienhaus ist komfortabel ausgestattet. Wohnzimmer: Ledersofa, Tisch, Schrankwand, KabelTV, Radio, Panoramafenster zum See - Schlafzimmer: Doppelbett, Schrank, bei Bedarf Reisebett - Küche: Einbauküche, Ceranfeld, Backofen, Kühlschrank

Mikrowelle, Kaffeemaschine, Eßecke - Bad: WC, Waschbecken, Dusche, gefliest. Sonstiges: Gas-Zentralheiz., Rasenfläche am See, Padelboot, 2

Fahrräder, Bettwäsche, Handtücher.

Baujahr: 1970 **Renovierung in:** 2007

Blick vom See

Lage von Berlin



Land
Deutschland

Bundesland
Berlin

Stadtteil
Treptow-Köpenick

Ort
12589 Berlin

Straße
Waldstr. 40

Beschreibung der Umgebung

Freizeitmöglichkeiten: Große Auswahl an Badeseen, Rudern, Paddeln, Surfen, ausgedehnte Waldwanderungen oder Radtouren in Grundmoränenlandschaft. Berliner Sehenswürdigkeiten: historische und neueste Bauwerke, größtes kulturelles Angebot in Deutschland in Oper, Musical, Theater, 30 Min. bis Stadtmitte mit der S-Bahn.

Freizeitmöglichkeiten

Angeln, Bootstouren, Kanufahren, Kegeln, Radfahren, Sauna, Schwimmen, Shopping, Surfen, Thermalbäder, Wandern, Wasserski

Besonderheiten des Ferienhauses

Haustiere auf Anfrage, Kindgerecht, Nichtraucher

Urlaubsideen

Unterkunft am See

Das Ferienhaus liegt direkt am Hubertussee in Bln.Rahnsdorf (Bez.Köp.) Der See ist durch die Müggelspree mit dem Dämmeritzsee sowie Müggelsee verbunden. Paddelboot steht auf dem Grundstück. Baden ist über die Badeleiter möglich. [Unterkunft mit Seeblick](#)

Das Ferienhaus liegt direkt am Hubertussee in Bln. Rahnsdorf (Bez.Köp.) Der See ist durch die Müggelspree mit dem Müggelsee sowie Dämmeritzsee verbunden. Vom Wohnzimmer und Frühstückstisch im EBereich sieht man auf den See. Viele Wassertiere vorhanden

Verpflegung

Selbstverpflegung

Aufteilung des Ferienhauses

Personen

max. 3

Wohnfläche

50 qm

Zimmer

- 1 Wohnzimmer
- 1 Schlafzimmer
- 1 Badezimmer
- 1 Küche mit Eßecke
- 1 Terrasse
- 1 Fahrradschuppen

Grundriss



Ausstattung Innen

Extras

Heizung

Schlafbereich

1 Doppelbett, Bettwäsche vorhanden, Schlafsofa

Küche und Haushaltsgegenstände

4-Zonen Cerankochfeld, Backofen, Dunstabzugshaube, Einbauküche, Kaffeemaschine, Kühlschrank, Mikrowelle, Mixer, Staubsauger, Toaster, Wasserkocher

Bad und Sanitär

Duschbad, Handtücher vorhanden, WC, Wäscheständer

Unterhaltung und Kommunikation

CD-Player, Empfang deutschsprachiger TV-Programme, Fernseher, HIFI-Anlage, Kabel-TV, Kassettenrekorder, Radio

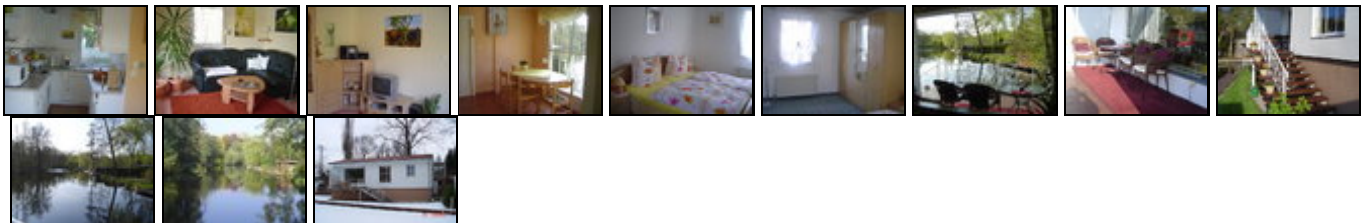
Ausstattung Außen

Bootsliegeplatz, Fahrradschuppen, Fahrradständer, Fahrräder, Garten, Gartenmöbel, Grill, PKW-Stellplatz, Sonnenliegen, Terrasse

Zusätzlich

Paddelboot

Bilder



Belegungsplan

(letzte Aktualisierung am 10.05.2012)

frei
 belegt
 keine Angabe

Mai 2012							Juni 2012							Juli 2012							August 2012						
Mo	Di	Mi	Do	Fr	Sa	So	Mo	Di	Mi	Do	Fr	Sa	So	Mo	Di	Mi	Do	Fr	Sa	So	Mo	Di	Mi	Do	Fr	Sa	So
	1	2	3	4	5	6					1	2	3							1			1	2	3	4	5
7	8	9	10	11	12	13	4	5	6	7	8	9	10	2	3	4	5	6	7	8	6	7	8	9	10	11	12
14	15	16	17	18	19	20	11	12	13	14	15	16	17	9	10	11	12	13	14	15	13	14	15	16	17	18	19
21	22	23	24	25	26	27	18	19	20	21	22	23	24	16	17	18	19	20	21	22	20	21	22	23	24	25	26
28	29	30	31				25	26	27	28	29	30		23	24	25	26	27	28	29	27	28	29	30	31		
														30	31												

September 2012							Oktober 2012							November 2012							Dezember 2012						
Mo	Di	Mi	Do	Fr	Sa	So	Mo	Di	Mi	Do	Fr	Sa	So	Mo	Di	Mi	Do	Fr	Sa	So	Mo	Di	Mi	Do	Fr	Sa	So
					1	2	1	2	3	4	5	6	7				1	2	3	4						1	2
3	4	5	6	7	8	9	8	9	10	11	12	13	14	5	6	7	8	9	10	11	3	4	5	6	7	8	9
10	11	12	13	14	15	16	15	16	17	18	19	20	21	12	13	14	15	16	17	18	10	11	12	13	14	15	16
17	18	19	20	21	22	23	22	23	24	25	26	27	28	19	20	21	22	23	24	25	17	18	19	20	21	22	23
24	25	26	27	28	29	30	29	30	31					26	27	28	29	30			24	25	26	27	28	29	30
																					31						

Januar 2013							Februar 2013							März 2013							April 2013						
Mo	Di	Mi	Do	Fr	Sa	So	Mo	Di	Mi	Do	Fr	Sa	So	Mo	Di	Mi	Do	Fr	Sa	So	Mo	Di	Mi	Do	Fr	Sa	So
	1	2	3	4	5	6				1	2	3				1	2	3	1	2	3	4	5	6	7		
7	8	9	10	11	12	13	4	5	6	7	8	9	10	4	5	6	7	8	9	10	8	9	10	11	12	13	14
14	15	16	17	18	19	20	11	12	13	14	15	16	17	11	12	13	14	15	16	17	15	16	17	18	19	20	21
21	22	23	24	25	26	27	18	19	20	21	22	23	24	18	19	20	21	22	23	24	22	23	24	25	26	27	28
28	29	30	31				25	26	27	28				25	26	27	28	29	30	31	29	30					

Mai 2013							Juni 2013							Juli 2013							August 2013						
Mo	Di	Mi	Do	Fr	Sa	So	Mo	Di	Mi	Do	Fr	Sa	So	Mo	Di	Mi	Do	Fr	Sa	So	Mo	Di	Mi	Do	Fr	Sa	So
		1	2	3	4	5						1	2	1	2	3	4	5	6	7				1	2	3	4
6	7	8	9	10	11	12	3	4	5	6	7	8	9	8	9	10	11	12	13	14	5	6	7	8	9	10	11
13	14	15	16	17	18	19	10	11	12	13	14	15	16	15	16	17	18	19	20	21	12	13	14	15	16	17	18
20	21	22	23	24	25	26	17	18	19	20	21	22	23	22	23	24	25	26	27	28	19	20	21	22	23	24	25
27	28	29	30	31			24	25	26	27	28	29	30	29	30	31					26	27	28	29	30	31	

Anreisetag

nach Absprache

Anreisemöglichkeit nach Berlin

Anreise mit PKW: A10 Abfahrt Erkner Richtung Bln. hinter Ortsschild Berlin 2. Querstraße links in Richtung Hessenwinkel auf der Fahlenbergstraße bis zur Waldstraße rechts abbiegen.

Anreise mit Bahn: S-Bahn Richtung Erkner bis
Wilhelmshagen, mit Bus Richtung Erkner bis zur Haltestelle Waldstraße

Preise

Die Preise enthalten die (etwaig anfallende) Umsatzsteuer und setzen sich wie folgt zusammen aus den je nach Saison variierenden Mietkosten und den verbrauchsabhängigen Neben- und ggf. Zusatzkosten:

Zeitraum

01. Jan. bis 30. Apr. : 40 EUR/Tag
01. Mai. bis 30. Sep. : 50 EUR/Tag
01. Okt. bis 23. Dez. : 40 EUR/Tag
26. Dez. bis 01. Jan. : 50 EUR/Tag

Zusatz

Tagespreise gelten ab 4 Nächte für 2 Personen,
Aufbettung für Erw.10 €, für Kinder 5,- €/Kind/Tag bis 12
Jahre, Preise für weniger als 4 Nächte auf Anfrage.

Nebenkosten

Endreinigung 20 €,

Die vorgenannten Angaben zu den Konditionen für eine Anmietung stellen lediglich eine saisonale Preisübersicht und kein konkretes Vermietungsangebot dar. Gerne nenne ich Ihnen auf Anfrage einen Endpreis für eine von Ihnen angefragte Zeit.

Kontakt

Ansprechpartnerin
Frau Ritter

Telefon
030/6481377

Mobil
01735938403

Wir sprechen

 deutsch  englisch

Wir übernehmen keine Haftung für die Richtigkeit der Angaben. Stand: 26.05.2012

URL (Detailansicht): <http://www.ferienwohnungen.de/ferienhaus/4002/>
URL (dieser Druckansicht): <http://www.ferienwohnungen.de/ferienhaus/4002/druckansicht/>
URL (PDF-Datei): <http://www.ferienwohnungen.de/ferienhaus/4002/druckansicht-4002.pdf>