



Willkommen in der Löwengrube in Passau! Wir freuen uns, Ihnen unser schönes altes Stadthaus am Inn als Feriendomizil vorstellen zu können!



Straßenansicht Ferienhaus Löwengrube

### Beschreibung des Ferienhauses

Ein gemütliches Haus für Sie allein!

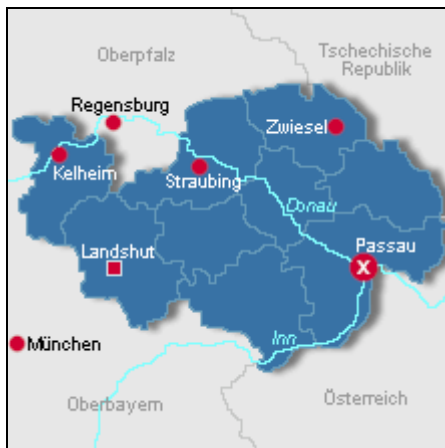
Das alte Stadthaus liegt im Passauer Stadtteil Innstadt direkt am Ufer des Inn, ruhig und doch zentral. Es verfügt auf zwei Etagen über zwei Schlafzimmer mit insgesamt fünf Betten, einem Badezimmer, zwei separaten Toiletten, einer Küche mit kleiner Frühstücksecke sowie einem geräumigen Ess- und Wohnzimmer mit Fußbodenheizung und gasbetriebem Kachelofen. Zum Haus gehört eine flussseitig gelegene Terrasse. Sie haben einen fantastischen Blick auf den Inn, die Passauer Altstadt sowie die Passauer Veste.

Aufgrund der dicken alten Mauern herrscht im Haus ein angenehmes Raumklima, Umgebungsgeräusche werden nahezu vollständig abgeschirmt. Sie werden bemerken, wie die Ruhe und die frische Luft am Fluss in kürzester Zeit für Entspannung sorgen. Ein idealer Ort auch zum konzentrierten Lesen oder Arbeiten. Die Einrichtung hat mit ihren teilweise historischen Möbeln einen außergewöhnlichen Charme.

**Baujahr:** 1812 **Renovierung in:** 2016

### Alle Unterkünfte in diesem Objekt

### Lage von Passau



Land  
Deutschland

Bundesland  
Bayern

Region  
Passauer Land

Ort  
94032 Passau

### Beschreibung der Umgebung

Als Ansprechpartner sind wir in direkter Nachbarschaft für Sie erreichbar. Vielfältige Gastronomie und ein Supermarkt befinden sich in direkter Umgebung. Schräg gegenüber in der Löwengrube hat Bäcker Ratzinger seine Backstube und verkauft leckere Frühstückssemmeln. Die Innenstadt mit modernen Einkaufsmöglichkeiten, Altstadt und kulturellen Angeboten ist über die Innbrücke oder den Fünferlsteg in wenigen Minuten zu Fuß zu erreichen. Zum Drei-Flüsse-Eck, das Sie vom Wohnzimmerfenster aus sehen können, gelangen Sie mit einem 15minütigen Spaziergang.

Für Kinder sind innerhalb von höchstens 15 Minuten Fußweg mehrere schöne Spielplätze vorhanden. Bei schlechtem Wetter bietet das Passauer Erlebnisbad ausreichend Tobe- und Entspannungsmöglichkeiten.



Blick auf den Inn zum Dreiflüsse-Eck

Der Nationalpark Bayerischer Wald, die Moldau, das österreichische Mühlviertel, der Donausteig und Donauradweg, das Bäderdreieck mit seinen Thermen, die Städte Linz, Salzburg und Regensburg sind nur einige der vielfältigen Ausflugsmöglichkeiten.

---

## Entfernungen

Restaurant	50 m
Einkaufsmöglichkeit	650 m
Arzt/Apotheke	260 m
Bahnhof	2 km

## Orte

Regensburg 120 km, Linz 80 km, Salzburg 120 km

## Sonstige Entfernungen

Nationalparkzentrum Lusen 50 km, Schlögener Schlinge 40 km, Bäderdreieck 35 km

---

## Freizeitmöglichkeiten

Bootstouren, Fitness, Freizeitbad, Inline-Skaten, Jagen, Mountainbiken, Nordic-Walking, Radfahren, Rodeln, Sauna, Schlittschuhlaufen, Schneeschuhwandern, Schwimmen, Shopping, Sightseeing, Ski-Langlauf, Skifahren, Snowboarden, Thermalbäder, Wandern, Weinproben, Wellness

### Zusätzlich

Städtetouren Salzburg, Linz

---

## Besonderheiten des Ferienhauses

 Allergikergerecht,  Haustiere nicht gestattet,  Kinderfreundlich,  Nichtraucher,  WLAN

---

## Urlaubsidee

### Urlaub in historischen Gebäuden

Altes Stadthaus von 1812, denkmalgerecht saniert (Auszeichnung mit dem Fassadenpreis in den 90er Jahren), mit teilweiser historischer Möblierung.

---

## Verpflegung

Frühstück auf Wunsch, Selbstverpflegung

### Zusätzlich

Frühstück ist nach Absprache in einem Café in der Nachbarschaft möglich (2 Gehminuten).

---

## Aufteilung des Ferienhauses

Personen	Zimmer
max. 5	■ 1 Wohnzimmer
	■ 2 Schlafzimmer
	■ 1 Badezimmer
Wohnfläche	■ 2 Gäste-WC
110 qm	■ 1 Küche

---

## Ausstattung Innen

### Extras

Fußbodenheizung, Heizung, Kamin, Ventilator

### Schlafbereich

1 Einzelbett, 2 Doppelbetten, Bettwäsche auf Anfrage, Bettwäsche vorhanden

### Küche und Haushaltsgegenstände

4-Zonen Cerankochfeld, Backofen, Bügelbrett, Bügeleisen, Dunstabzugshaube, Einbauküche, Gefrierfach,

Geschirrspüler, Kaffeemaschine, Kühlschrank, Mixer, Staubsauger, Toaster, Waschmaschine, Wasserkocher

**Bad und Sanitär**

Duschbad, Föhn, Handtücher auf Anfrage, WC, Waschmaschine, Wäscheständer

**Kinder**

Kinderhochstuhl

**Unterhaltung und Kommunikation**

CD-Player, Flachbildfernseher, HIFI-Anlage, Kabel-TV, Radio, Internetzugang (WLAN)

**Zusätzlich**

Schaukelstuhl

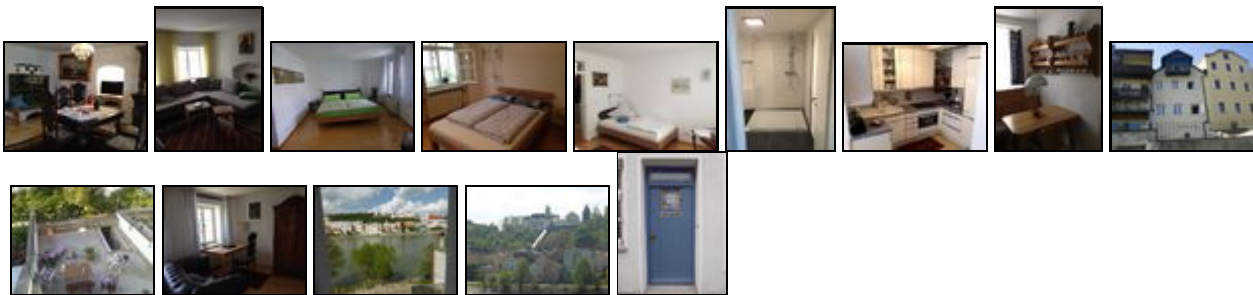
**Ausstattung Außen**

Gartenmöbel, PKW-Stellplatz, Terrasse

**Zusätzlich**

Einstellmöglichkeit für Fahrräder im abschließbaren Keller; der Donauradweg führt am Haus vorbei.

**Bilder**



**Belegungsplan** (letzte Aktualisierung am 18.10.2017)

keine Angabe
  frei
  reserviert
  belegt
  nicht verfügbar

Oktober 2017							November 2017							Dezember 2017							
Mo	Di	Mi	Do	Fr	Sa	So	Mo	Di	Mi	Do	Fr	Sa	So	Mo	Di	Mi	Do	Fr	Sa	So	
						1			1	2	3	4	5						1	2	3
2	3	4	5	6	7	8	6	7	8	9	10	11	12	4	5	6	7	8	9	10	
9	10	11	12	13	14	15	13	14	15	16	17	18	19	11	12	13	14	15	16	17	
16	17	18	19	20	21	22	20	21	22	23	24	25	26	18	19	20	21	22	23	24	
23	24	25	26	27	28	29	27	28	29	30				25	26	27	28	29	30	31	
30	31																				
Januar 2018							Februar 2018							März 2018							
Mo	Di	Mi	Do	Fr	Sa	So	Mo	Di	Mi	Do	Fr	Sa	So	Mo	Di	Mi	Do	Fr	Sa	So	
1	2	3	4	5	6	7				1	2	3	4				1	2	3	4	
8	9	10	11	12	13	14	5	6	7	8	9	10	11	5	6	7	8	9	10	11	
15	16	17	18	19	20	21	12	13	14	15	16	17	18	12	13	14	15	16	17	18	
22	23	24	25	26	27	28	19	20	21	22	23	24	25	19	20	21	22	23	24	25	
29	30	31					26	27	28					26	27	28	29	30	31		

April 2018							Mai 2018							Juni 2018							
Mo	Di	Mi	Do	Fr	Sa	So	Mo	Di	Mi	Do	Fr	Sa	So	Mo	Di	Mi	Do	Fr	Sa	So	
						1		1	2	3	4	5	6						1	2	3
2	3	4	5	6	7	8	8	9	10	11	12	13	14	4	5	6	7	8	9	10	
9	10	11	12	13	14	15	14	15	16	17	18	19	20	11	12	13	14	15	16	17	
16	17	18	19	20	21	22	21	22	23	24	25	26	27	18	19	20	21	22	23	24	
23	24	25	26	27	28	29	28	29	30	31				25	26	27	28	29	30		
30																					

Juli 2018							August 2018							September 2018							
Mo	Di	Mi	Do	Fr	Sa	So	Mo	Di	Mi	Do	Fr	Sa	So	Mo	Di	Mi	Do	Fr	Sa	So	
						1			1	2	3	4	5							1	2
2	3	4	5	6	7	8	6	7	8	9	10	11	12	3	4	5	6	7	8	9	
9	10	11	12	13	14	15	13	14	15	16	17	18	19	10	11	12	13	14	15	16	
16	17	18	19	20	21	22	20	21	22	23	24	25	26	17	18	19	20	21	22	23	
23	24	25	26	27	28	29	27	28	29	30	31			24	25	26	27	28	29	30	
30	31																				

Oktober 2018							November 2018							Dezember 2018							
Mo	Di	Mi	Do	Fr	Sa	So	Mo	Di	Mi	Do	Fr	Sa	So	Mo	Di	Mi	Do	Fr	Sa	So	
1	2	3	4	5	6	7				1	2	3	4							1	2
8	9	10	11	12	13	14	5	6	7	8	9	10	11	3	4	5	6	7	8	9	
15	16	17	18	19	20	21	12	13	14	15	16	17	18	10	11	12	13	14	15	16	
22	23	24	25	26	27	28	19	20	21	22	23	24	25	17	18	19	20	21	22	23	
29	30	31					26	27	28	29	30			24	25	26	27	28	29	30	
														31							

Januar 2019							Februar 2019							März 2019							
Mo	Di	Mi	Do	Fr	Sa	So	Mo	Di	Mi	Do	Fr	Sa	So	Mo	Di	Mi	Do	Fr	Sa	So	
	1	2	3	4	5	6					1	2	3						1	2	3
7	8	9	10	11	12	13	4	5	6	7	8	9	10	4	5	6	7	8	9	10	
14	15	16	17	18	19	20	11	12	13	14	15	16	17	11	12	13	14	15	16	17	
21	22	23	24	25	26	27	18	19	20	21	22	23	24	18	19	20	21	22	23	24	
28	29	30	31				25	26	27	28				25	26	27	28	29	30	31	

### Anreisetag

Anreise in der Regel samstags ab 16.00 Uhr, Abreise samstags bis 09.30 Uhr. Bei kürzeren Aufenthaltsdauern nach Absprache.

### Anreisemöglichkeit nach Passau

Mit dem ICE von Würzburg in 3 Stunden erreichbar.  
Mit dem Auto über die A3 zu erreichen.

### Saisonpreise

Zeitraum	Preisminimum	jede weitere Nacht	Mindest-aufenthalt
Standard			
01.10.2017 - 01.10.2018	310,00 EUR (4 Nächte)	65,00 EUR	4 Nächte

inkl. Endreinigung (50,00 EUR)

Der Übernachtungspreis gilt bis 2 Personen.  
Je weitere Person, Aufschlag 12,00 EUR pro Nacht.  
Anreise: täglich

### Optionale Zusatzleistungen

Bezeichnung	Preis	Berechnung
Parkplatz pro Woche	10,00 EUR	Pro Aufenthalt/Einheit
Wäschepaket pro Person	10,00 EUR	Pro Aufenthalt/Einheit

### Weitere Informationen

Endreinigung 50,- für 2 Personen bei Belegung nur eines Schlafzimmers; bei zwei Schlafzimmern 70,- €.  
Kinderermäßigung: bis 6 Jahre frei, bis 12 Jahre die Hälfte.  
Kürzere Aufenthalte sind gegen Aufpreis möglich, fragen Sie gern an.

---

### Kontakt

Ansprechpartnerin  
Frau Charlotte Rutz

Telefon  
+49 (0)6421 6979647

Wir sprechen

 deutsch  englisch

---

Wir übernehmen keine Haftung für die Richtigkeit der Angaben. Stand: 22.10.2017

---

URL (Detailansicht): <http://www.ferienwohnungen.de/ferienhaus/30329/>  
URL (dieser Druckansicht): <http://www.ferienwohnungen.de/ferienhaus/30329/druckansicht/>  
URL (PDF-Datei): <http://www.ferienwohnungen.de/ferienhaus/30329/druckansicht-30329.pdf>