



Schönes Bauernhaus aus dem Jahre 1863 im grünen Tal von Lison (Kalkstein Schluchten, Wasserfälle und Wälder). Cottage sehr komfortable 4-Sterne.



Ferienwohnung im Jura - Frankreich

Beschreibung des Ferienhauses

Für 5/6 Personen - 3 Schlafzimmer - 2 Bett für 2 Personen (160 X 200 und 140 X 200), 2 Betten für 1 Person (90 X 200). Bettwäscheverleih auf Anfrage. 2 Badezimmer + 2 Toiletten. Komplette Babyausstattung. Bücher und Spielzeug für Kinder.

Küche mit Pyrolyse, Mikrowelle, Kühlschrank mit Gefrierfach, Geschirrspüler ...

Private Garten und Obstgarten zu 100% natürlich mit einem Bach verzaubert. Natura-2000-Gebiet, ideal zum Wandern und Vogelbeobachtung.

Urlaub im Garten
Urlaub Fauna und Flora.

Nichtraucher-Haus. Heizung enthalten.

Baujahr: 1863 **Renovierung in:** 2007

Alle Unterkünfte in diesem Objekt

Lage von Éternoz



Land

Frankreich

Urlaubsland

Franche-Comté

Region

Doubs, Jura

Ort

25330 Éternoz

Beschreibung der Umgebung

Lison Tal ist in der Mitte der Jura und Nähe zur Schweiz: blau, grün oder weiß Land mit den Jahreszeiten. Genießen Sie unberührte Natur der Flüsse, Seen, Wälder, Täler, Wasserfälle und Höhlen.

Besuchen Sie die als Weltkulturerbe von der UNESCO unter Denkmalschutz: die Königliche Saline von Arc-et-Senans, der Salines de Salins-les-Bains, der Vauban Zitadelle von Besançon ...

Entdecken Sie die Arbois Weinberg! Probieren Sie die Aromen der lokalen Weingüter: das Trousseau oder das Savagnin!



Wasserfälle und Quellen Lison

Entfernungen

Flughafen	155 km
Restaurant	6 km
Einkaufsmöglichkeit	5 km
Arzt/Apotheke	5 km
Bahnhof	25 km

Orte

Wasserfälle von Lison *** 6 km, Saline Royale Arc & Senans 35 km, Region Arbois Weine 25 km

Sonstige Entfernungen

Courbet Museum - Ornans 21 km, Abbaye von Baume les Messieurs 61 km

Freizeitmöglichkeiten

Grottenfahrten, Klettern, Mountainbiken, Paragliten, Reiten, Schwimmen, Ski-Langlauf, Thermalbäder, Wandern, Weinproben

Besonderheiten des Ferienhauses

 Haustiere nicht gestattet,  Kinderfreundlich,  Nichtraucher

Verpflegung

Selbstverpflegung

Aufteilung des Ferienhauses

Personen	Zimmer
max. 6	■ 2 Wohnzimmer
	■ 3 Schlafzimmer
	■ 2 Badezimmer
	■ 2 Gäste-WC
Wohnfläche	
145 qm	

Ausstattung Innen

Schlafbereich

2 Einzelbetten, 2 Doppelbetten, Bettwäsche auf Anfrage

Küche und Haushaltsgegenstände

4 Gas-Kochstellen, Backofen, Bügelbrett, Bügeleisen, Dunstabzugshaube, Einbauküche, Fondue, Gefrierfach, Geschirrspüler, Kaffeemaschine, Kochzeile, Kühlschrank, Mikrowelle, Mixer, Staubsauger, Toaster, Wasserkocher

Bad und Sanitär

Duschbad, Föhn, Handtücher auf Anfrage, WC, Waschmaschine, Wäscheständer

Kinder

1 Kinderbett, Baby-Badewanne, Kinderhochstuhl, Steckdosensicherungen, Treppenschutzgitter, Wickelauflage, Wickelkommode

Unterhaltung und Kommunikation

CD-Player, DVD-Player, Flachbildfernseher, Radio, SAT-Anlage, Telefon

Zusätzlich

Spiele, Kinderbücher

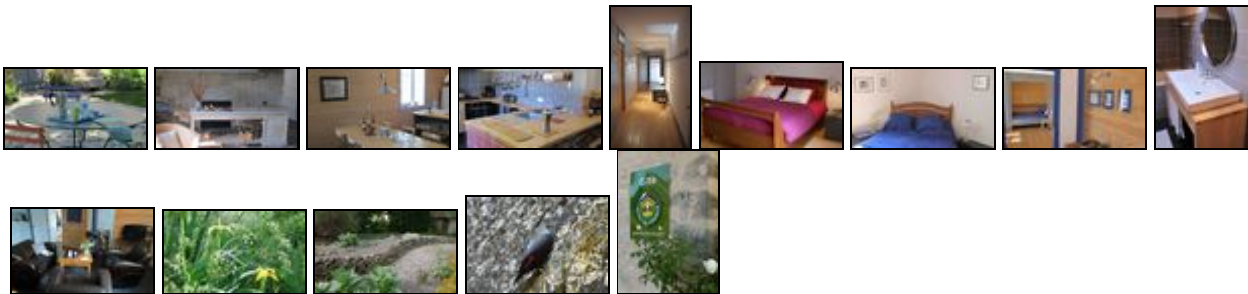
Ausstattung Außen

Einzelgarage, Fahrradständer, Fahrräder, Garten, Gartenmöbel

Zusätzlich

4 Fahrräder zur Verfügung

Bilder



Belegungsplan (letzte Aktualisierung am 28.06.2017)

keine Angabe
 frei
 reserviert
 belegt
 nicht verfügbar

Juli 2017							August 2017							September 2017						
Mo	Di	Mi	Do	Fr	Sa	So	Mo	Di	Mi	Do	Fr	Sa	So	Mo	Di	Mi	Do	Fr	Sa	So
					1	2	1	2	3	4	5	6					1	2	3	
3	4	5	6	7	8	9	7	8	9	10	11	12	13	4	5	6	7	8	9	10
10	11	12	13	14	15	16	14	15	16	17	18	19	20	11	12	13	14	15	16	17
17	18	19	20	21	22	23	21	22	23	24	25	26	27	18	19	20	21	22	23	24
24	25	26	27	28	29	30	28	29	30	31				25	26	27	28	29	30	
31																				
Oktober 2017							November 2017							Dezember 2017						
Mo	Di	Mi	Do	Fr	Sa	So	Mo	Di	Mi	Do	Fr	Sa	So	Mo	Di	Mi	Do	Fr	Sa	So
						1			1	2	3	4	5					1	2	3
2	3	4	5	6	7	8	6	7	8	9	10	11	12	4	5	6	7	8	9	10
9	10	11	12	13	14	15	13	14	15	16	17	18	19	11	12	13	14	15	16	17
16	17	18	19	20	21	22	20	21	22	23	24	25	26	18	19	20	21	22	23	24
23	24	25	26	27	28	29	27	28	29	30				25	26	27	28	29	30	31
30	31																			

Januar 2018							Februar 2018							März 2018						
Mo	Di	Mi	Do	Fr	Sa	So	Mo	Di	Mi	Do	Fr	Sa	So	Mo	Di	Mi	Do	Fr	Sa	So
1	2	3	4	5	6	7				1	2	3	4				1	2	3	4
8	9	10	11	12	13	14	5	6	7	8	9	10	11	5	6	7	8	9	10	11
15	16	17	18	19	20	21	12	13	14	15	16	17	18	12	13	14	15	16	17	18
22	23	24	25	26	27	28	19	20	21	22	23	24	25	19	20	21	22	23	24	25
29	30	31					26	27	28					26	27	28	29	30	31	
April 2018							Mai 2018							Juni 2018						
Mo	Di	Mi	Do	Fr	Sa	So	Mo	Di	Mi	Do	Fr	Sa	So	Mo	Di	Mi	Do	Fr	Sa	So
						1		1	2	3	4	5	6					1	2	3
2	3	4	5	6	7	8	7	8	9	10	11	12	13	4	5	6	7	8	9	10
9	10	11	12	13	14	15	14	15	16	17	18	19	20	11	12	13	14	15	16	17
16	17	18	19	20	21	22	21	22	23	24	25	26	27	18	19	20	21	22	23	24
23	24	25	26	27	28	29	28	29	30	31				25	26	27	28	29	30	
30																				
Juli 2018							August 2018							September 2018						
Mo	Di	Mi	Do	Fr	Sa	So	Mo	Di	Mi	Do	Fr	Sa	So	Mo	Di	Mi	Do	Fr	Sa	So
						1			1	2	3	4	5						1	2
2	3	4	5	6	7	8	6	7	8	9	10	11	12	3	4	5	6	7	8	9
9	10	11	12	13	14	15	13	14	15	16	17	18	19	10	11	12	13	14	15	16
16	17	18	19	20	21	22	20	21	22	23	24	25	26	17	18	19	20	21	22	23
23	24	25	26	27	28	29	27	28	29	30	31			24	25	26	27	28	29	30
30	31																			
Oktober 2018							November 2018							Dezember 2018						
Mo	Di	Mi	Do	Fr	Sa	So	Mo	Di	Mi	Do	Fr	Sa	So	Mo	Di	Mi	Do	Fr	Sa	So
1	2	3	4	5	6	7				1	2	3	4						1	2
8	9	10	11	12	13	14	5	6	7	8	9	10	11	3	4	5	6	7	8	9
15	16	17	18	19	20	21	12	13	14	15	16	17	18	10	11	12	13	14	15	16
22	23	24	25	26	27	28	19	20	21	22	23	24	25	17	18	19	20	21	22	23
29	30	31					26	27	28	29	30			24	25	26	27	28	29	30
														31						

Anreisetag

Vermietung pro Woche von Samstag um 16.00 Uhr am folgenden Samstag um 10.00 Uhr

Anreisemöglichkeit nach Éterno

Um das Ferienhaus "Les îles du Lison" bekommen

GPS: Länge 6 ° 01'56 " / 47 ° 00'24 Latitude"

Saisonpreise

Zeitraum	Preisminimum	jede weitere Nacht	Mindest-aufenthalt
Jul. - Aug. 2017			
05.07.2017 - 29.08.2017	532,00 EUR (7 Nächte) Endreinigung optional Der Übernachtungspreis gilt bis 6 Personen. Anreise: Sa	76,00 EUR	7 Nächte
Aug. - Sep. 2017			
30.08.2017 - 26.09.2017	434,00 EUR (7 Nächte) Endreinigung optional Der Übernachtungspreis gilt bis 6 Personen. Anreise: Sa	62,00 EUR	7 Nächte
Sep. - Dez. 2017			
27.09.2017 - 20.12.2017	483,00 EUR (7 Nächte) Endreinigung optional Der Übernachtungspreis gilt bis 6 Personen. Anreise: Sa	69,00 EUR	7 Nächte
Standard			
21.12.2017 - 01.07.2018	581,00 EUR (7 Nächte) Endreinigung optional Der Übernachtungspreis gilt bis 6 Personen. Anreise: Sa	83,00 EUR	7 Nächte

Optionale Zusatzleistungen

Bezeichnung	Preis	Berechnung
Babybett und Baby-Ausstattung	inklusive	Pro Aufenthalt/Einheit
Bettwäsche 1 Person	8,00 EUR	Pro Aufenthalt/Einheit
Bettwäsche 2 Personen	12,00 EUR	Pro Aufenthalt/Einheit
Reinigung am Ende des Aufenthalts	50,00 EUR	Pro Aufenthalt/Einheit

Weitere Informationen

Kaution = 250 €

Kurtaxe: 1 € pro Person (ab 18 Jahre) pro Nacht.

Verbrauchskosten : Strom und Heizung gratis.

Kontakt

Ansprechpartner

Herr Solviche Alain

Telefon

+33 3 81 86 56 33

Wir sprechen

 deutsch  französisch

Ihr Vermieter Herr Solviche Alain stellt sich vor



Gwenola (Lehrerin) und Alain (Bevollmächtigter lokale Entwicklung) haben einen 19-jährigen Jungen und zwei Mädchen, 17 und 12 Jahren.

Unsere Kenntnisse der Wanderwege wird Ihnen helfen, die Landschaft des Tales, Flora und Vögeln oder besuchen Orte oder Denkmäler zu entdecken.

Wir übernehmen keine Haftung für die Richtigkeit der Angaben. Stand: 20.07.2017

URL (Detailansicht): <http://www.ferienwohnungen.de/ferienhaus/29029/>
URL (dieser Druckansicht): <http://www.ferienwohnungen.de/ferienhaus/29029/druckansicht/>
URL (PDF-Datei): <http://www.ferienwohnungen.de/ferienhaus/29029/druckansicht-29029.pdf>