



Verbringen Sie traumhaften Urlaub auf dem Müllerbauernhof. Wir vermieten ein Ferienhaus zum allein bewohnen sowie 2 Ferienwohnungen für 2-13 Pers.



Ferienhaus zum allein bewohnen

Beschreibung des Ferienhauses

Ein Ferienhaus Schwarzwald zum allein bewohnen und große Schwarzwald Ferienwohnungen für 2-6 bzw. 2-13 Personen - Sauna und Internetanschluß finden Sie auf dem Müllerbauernhof. Die Ferienwohnungen mit ihren komfortablen Ausstattungen (4 Sterne) sind ruhig, sonnig gelegen und bieten eine herrliche Panoramasicht in die traumhafte Schwarzwald-Landschaft. Die Schönheit der Natur im Schwarzwald können Sie auf den zahlreichen Wanderwegen u. Ausflügen kennenlernen. Infos auf unserer Webseite unten.

Baujahr: 1998 **Renovierung in:** 2011

Lage von Oppenau



Land
Deutschland

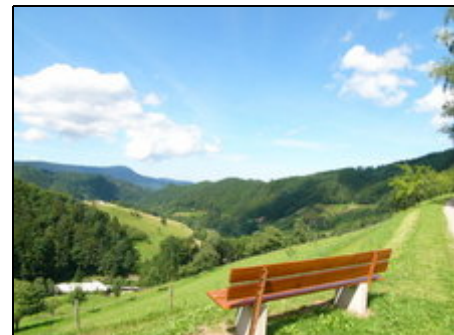
Bundesland
Baden-Württemberg

Region
Mittlerer Schwarzwald

Ort
77728 Oppenau

Beschreibung der Umgebung

Unser Ferienhaus Schwarzwald liegt im mittleren Schwarzwald zwischen Baden-Baden, Straßburg, Freiburg, und Freudenstadt. Der Müller-Bauernhof liegt im reizvollen Maisachtal, ein ruhiger Ortsteil von Oppenau. Abseits von Lärm und Verkehr können Sie bei uns im mittlerem Schwarzwald einen unbeschwerten Familien-Urlaub verbringen. Die unmittelbare Nähe zur Schwarzwaldhochstrasse bietet im Winter viele Wintersportmöglichkeiten, wie Skifahren, Langlauf, Schlittenfahren etc. Infos auf unserer Webseite



Ausblick vom Müllerbauernhof

Freizeitmöglichkeiten

Angeln, Bootstouren, Casino, Drachenfliegen, Fallschirmspringen, Fitness, Freizeitbad, Freizeitpark, Golf, Kegeln, Klettern, Kutschfahrten, Minigolf, Mountainbiken, Nordic-Walking, Paragleiten, Radfahren, Reiten, Rodeln, Sauna,

Schlittschuhlaufen, Schneeschuhwandern, Schwimmen, Ski-Langlauf, Skifahren, Snowboarden, Sommer-Rodelbahn, Spielbank, Tennis, Thermalbäder, Wandern, Wattwandern, Weinproben, Wellness, Zoo

Zusätzlich

Sandbahnkegeln auf dem Hof, Tischfußball, Tischtennis,

Besonderheiten des Ferienhauses



Skiunterkunft,



Haustiere auf Anfrage,



Kindergerecht,



Nichtraucher

Urlaubsideen

Alleinlage - Ruhe

Freistehendes Ferienhaus Schwarzwald Müllerbauernhof in einem idyllischen Seitental von Oppenau ,sehr ruhige Lage kein Durchgangsverkehr mit herrlicher Panoramansicht über das Maisachtal, umgeben mit Wiesen und Wäldern. [Angelobjekt](#)

Angelmöglichkeiten finden Sie 5 km von uns entfernt an einem fließenden Bach. [Gruppenunterkunft](#)

Unsere Ferienwohnungen sind geeignet für bis zu 13 Personen. Sitzmöglichkeiten zum zusammen sitzen, sind vorhanden. [Skiunterkunft](#)

Unser Haus befindet sich in unmittelbarer Nähe zur Schwarzwaldhochstraße, dort auf 900 m Höhe werden viele Skilifte und Langlaufmöglichkeiten angeboten. Trocknen der Kleidung bei uns möglich. [Sport- und Aktivurlaub](#)

Gleitschirmfliegen in unserem Ort möglich Entfernung 2-5 km, Mountainbike Strecke, viele Wander und Workingstrecken sind ausgewiesen. [Unterkunft für Motorradfahrer](#)

Abstellmöglichkeiten für Motorräder, Trockenmöglichkeit für Kleidung im Heizungskeller, schöne Alpin Strecken über Berg und Tal vorhanden. [Unterkunft in den Bergen](#)

Unsere Haus befindet sich auf 530 m Höhe in den Bergen, viele Wandermöglichkeiten finden Sie vor der Tür, romantische Berghütten zu, einkehren, Wanderwege mit freier Sicht in die Rheinebene. [Urlaub/Ferien auf dem Bauernhof](#)

Ferien auf dem Müllerbauernhof, bietet ein Ferienhaus zum allein bewohnen und große Ferienwohnungen besonders für auch für große Familien. Bei uns finden Sie Zwergziegen als Streichelzoo, Hasen, Kätzchen, Rinder auf der Weide und unser Hofhund Timmi

Verpflegung

Selbstverpflegung

Aufteilung des Ferienhauses

Personen

max. 6

Wohnfläche

80 qm

Zimmer

■ 1 Wohnzimmer

■ 3 Schlafzimmer

■ 1 Badezimmer

■ 1 Wohnküche

■ 1 Zusatzzimmer im Bauernhaus

Ausstattung Innen

Extras

Heizung, Sauna

Schlafbereich

2 Einzelbetten, 4 Doppelbetten, Bettwäsche vorhanden

Küche und Haushaltsgegenstände

4-Plattenherd, 4-Zonen Cerankochfeld, Backofen, Dunstabzugshaube, Einbauküche, Gefrierfach, Geschirrspüler,

Kaffeemaschine, Kochzeile, Kühlschrank, Mixer, Sandwichtoaster, Staubsauger, Toaster, Waschmaschine, Wasserkocher

Bad und Sanitär

Duschbad, Föhn, Handtücher vorhanden, Trockner, WC, Waschmaschine, Wäscheständer

Kinder

2 Kinderbetten, Kinderhochstuhl, Wickelaufgabe

Unterhaltung und Kommunikation

CD-Player, DVB-T, Empfang deutschsprachiger TV-Programme, Fernseher, Internetzugang (DSL), Kassettenrekorder, Radio, SAT-Anlage, Telefon, Tischfußball, Tischtennis, Trimmgeräte

Zusätzlich

die Wohnungen werden mit einer Holzhackschnitzelheizung beheizt.

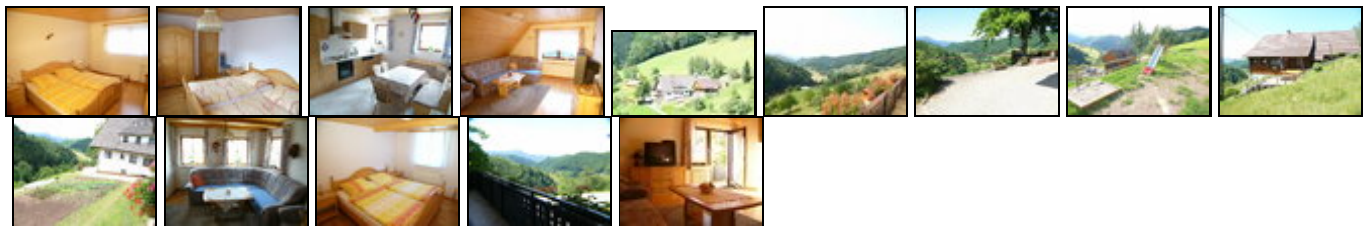
Ausstattung Außen

Balkon, Fahrradschuppen, Fahrräder, Garagenstellplatz für Motorräder, Garten, Gartenmöbel, Grill, Hundezwinger, Liegen, PKW-Stellplatz, Sandkiste, Sonnenliegen, Sonnenschirm, Spielplatz, Terrasse, Tischtennis

Zusätzlich

Grillplatz mit Sitzgruppen

Bilder



Belegungsplan

(letzte Aktualisierung am 01.05.2012)

frei
 belegt
 keine Angabe

Mai 2012							Juni 2012							Juli 2012							August 2012						
Mo	Di	Mi	Do	Fr	Sa	So	Mo	Di	Mi	Do	Fr	Sa	So	Mo	Di	Mi	Do	Fr	Sa	So	Mo	Di	Mi	Do	Fr	Sa	So
	1	2	3	4	5	6				1	2	3							1			1	2	3	4	5	
7	8	9	10	11	12	13	4	5	6	7	8	9	10	2	3	4	5	6	7	8	6	7	8	9	10	11	12
14	15	16	17	18	19	20	11	12	13	14	15	16	17	9	10	11	12	13	14	15	13	14	15	16	17	18	19
21	22	23	24	25	26	27	18	19	20	21	22	23	24	16	17	18	19	20	21	22	20	21	22	23	24	25	26
28	29	30	31				25	26	27	28	29	30		23	24	25	26	27	28	29	27	28	29	30	31		
														30	31												

September 2012							Oktober 2012							November 2012							Dezember 2012						
Mo	Di	Mi	Do	Fr	Sa	So	Mo	Di	Mi	Do	Fr	Sa	So	Mo	Di	Mi	Do	Fr	Sa	So	Mo	Di	Mi	Do	Fr	Sa	So
					1	2	1	2	3	4	5	6	7				1	2	3	4						1	2
3	4	5	6	7	8	9	8	9	10	11	12	13	14	5	6	7	8	9	10	11	3	4	5	6	7	8	9
10	11	12	13	14	15	16	15	16	17	18	19	20	21	12	13	14	15	16	17	18	10	11	12	13	14	15	16
17	18	19	20	21	22	23	22	23	24	25	26	27	28	19	20	21	22	23	24	25	17	18	19	20	21	22	23
24	25	26	27	28	29	30	29	30	31					26	27	28	29	30			24	25	26	27	28	29	30
																					31						

Januar 2013							Februar 2013							März 2013							April 2013						
Mo	Di	Mi	Do	Fr	Sa	So	Mo	Di	Mi	Do	Fr	Sa	So	Mo	Di	Mi	Do	Fr	Sa	So	Mo	Di	Mi	Do	Fr	Sa	So
	1	2	3	4	5	6					1	2	3					1	2	3	1	2	3	4	5	6	7
7	8	9	10	11	12	13	4	5	6	7	8	9	10	4	5	6	7	8	9	10	8	9	10	11	12	13	14
14	15	16	17	18	19	20	11	12	13	14	15	16	17	11	12	13	14	15	16	17	15	16	17	18	19	20	21
21	22	23	24	25	26	27	18	19	20	21	22	23	24	18	19	20	21	22	23	24	22	23	24	25	26	27	28
28	29	30	31				25	26	27	28				25	26	27	28	29	30	31	29	30					

Mai 2013							Juni 2013							Juli 2013							August 2013						
Mo	Di	Mi	Do	Fr	Sa	So	Mo	Di	Mi	Do	Fr	Sa	So	Mo	Di	Mi	Do	Fr	Sa	So	Mo	Di	Mi	Do	Fr	Sa	So
		1	2	3	4	5						1	2	1	2	3	4	5	6	7				1	2	3	4
6	7	8	9	10	11	12	3	4	5	6	7	8	9	8	9	10	11	12	13	14	5	6	7	8	9	10	11
13	14	15	16	17	18	19	10	11	12	13	14	15	16	15	16	17	18	19	20	21	12	13	14	15	16	17	18
20	21	22	23	24	25	26	17	18	19	20	21	22	23	22	23	24	25	26	27	28	19	20	21	22	23	24	25
27	28	29	30	31			24	25	26	27	28	29	30	29	30	31					26	27	28	29	30	31	

Anreisetag

nach Absprache

Anreisemöglichkeit nach Oppenau

Über die A5 Karlsruhe-Basel Ausfahrt Appenweier auf die B28 Richtung Freudenstadt bis Oppenau. Von dort aus ins Ortsteil Maisach/ Bad Antogast, Müllerbauernhof.
 Oder A81 Stuttgart-Singen Ausfahrt Horb-Richtung Freudenstadt-B28 Richtung Straßburg bis Alexanderschanze -B500 Richtung Baden-Baden nach 3 km links ab nach Zuflucht - Oppenau.

Preise

Die Preise enthalten die (etwaig anfallende) Umsatzsteuer und setzen sich wie folgt zusammen aus den je nach Saison variierenden Mietkosten und den verbrauchsabhängigen Neben- und ggf. Zusatzkosten:

Zeitraum

01. Jan. bis 31. Dez.: 45 EUR/Nacht

Zusatz

Preis für 2 Personen, je nach Wohnung ab 45 €. Infos auf unserer Homepage, fragen Sie unverbindlich an.

Einheit

Die Preise sind gültig für 2 Personen.

Nebenkosten

Kurtaxe

Die vorgenannten Angaben zu den Konditionen für eine Anmietung stellen lediglich eine saisonale Preisübersicht und kein konkretes Vermietungsangebot dar. Gerne nenne ich Ihnen auf Anfrage einen Endpreis für eine von Ihnen angefragte Zeit.

Kontakt

Ansprechpartner

Familie Huber

Telefon

07804/1439

Telefax

07804/912946

Wir sprechen



deutsch

Wir übernehmen keine Haftung für die Richtigkeit der Angaben. Stand: 26.05.2012

URL (Detailansicht): <http://www.ferienwohnungen.de/ferienhaus/2660/>
URL (dieser Druckansicht): <http://www.ferienwohnungen.de/ferienhaus/2660/druckansicht/>
URL (PDF-Datei): <http://www.ferienwohnungen.de/ferienhaus/2660/druckansicht-2660.pdf>