



Romantisches Ferienhaus mitten im Naturpark Erzgebirge-Vogtland für den großen Familienurlaub und Gruppenausflüge ...



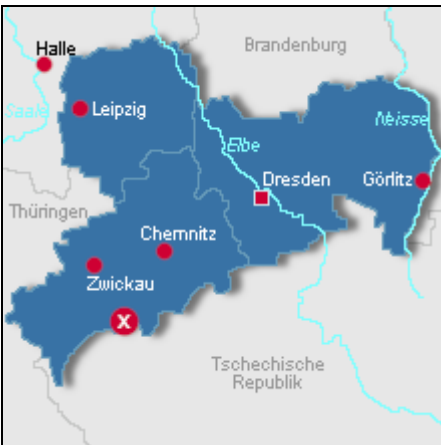
### Beschreibung des Ferienhauses

Das denkmalgeschützte und großräumige Haus liegt im höchsten Ortsteil (930m) von Johanngeorgenstadt mitten im Wald. Es bietet für Skilanglauf-, Rad- und Wanderfreunde ideale Voraussetzungen, da es direkt an der Kammloipe/dem Blauen Kammwanderweg liegt. Es ist für max. 16 Personen geeignet: ein DZ, ein 3-Bettzi., eine 4-Bettmaisonette, eine 5-Bettmaisonette, jeweils mit sep. Bad (2 Aufbett. mögl.). Ein schöner Gemeinschaftsraum mit Kamin, Sauna, Billardraum und Grillplatz runden das Angebot ab.

**Baujahr:** 1798 **Renovierung in:** 2010

### Alle Unterkünfte in diesem Objekt

### Lage von Johanngeorgenstadt



Land  
Deutschland

Bundesland  
Sachsen

Region  
Westerzgebirge

Ort  
08349 Johanngeorgenstadt

### Beschreibung der Umgebung

Henneberg ist für Natur- und Sportfreunde bestens geeignet. In unmittelbarer Nähe unseres Hauses verläuft der Euro-päische Fernwander- und Radweg E3. Die zahlreichen Kammwegradtouren sind einfach bis anspruchsvoll und sehr abwechslungsreich. Die Wintersaison in der schneesichersten Gegend Deutschlands nördlich der Alpen bietet über 150 km gespurte Loipen. Die Kammloipe trägt das DSV-Prädikat Exzellente Loipe. Zwei Abfahrtschänge mit Lift und Beleuchtung befinden sich in der Nähe (mit PKW).



Blick vom Auersberg

### Entfernungen

Strand	19 km
Flughafen	151 km
Restaurant	30 m
Einkaufsmöglichkeit	5 km
Arzt/Apotheke	5 km
Bahnhof	5 km

#### Orte

Johanngeorgenstadt 5 km, Schwarzenberg 20 km,  
Eibenstock 19 km

#### Sonstige Entfernungen

Oberwiesenthal 24 km, Karlovy Vary 46 km,  
Klingenthal 43 km

---

### Freizeitmöglichkeiten

Fitness, Freizeitbad, Mountainbiken, Nordic-Walking, Radfahren, Rodeln, Sauna, Ski-Langlauf, Skifahren, Snowboarden, Sommer-Rodelbahn, Wellness

---

### Besonderheiten des Ferienhauses

 Skiunterkunft,  Nichtraucher

---

### Urlaubsideen

#### Alleinlage - Ruhe

Das Haus befindet sich mitten im Wald. Gegenüber liegt nur das kleine Ausflugsgasthaus Henneberg (sehr ruhig, geöffnet bis 11-17 Uhr). Die Wirtsleute bieten sogar sachkundige Führungen über Vögel, Schmetterlinge und Pflanzen der Region an. [Berg-Urlaub](#)

Die Unterkunft liegt auf über 900m ü. NN (Mittelgebirge) und ist als Ausgangspunkt für Bergwanderungen sehr gut geeignet. Berge in der Umgebung: Auersberg 1.019m, Blatenský vrch (Plattenberg) 1.043m, Kamenac; (Aschberg) 936m, Wald und Bergwiesen. [Skiurlaub](#)

Das Haus liegt direkt an der "Kammloipe" (DSV- zertifizierte Loipe) mit umfangreichem Loipennetz sowie Anschluss an die tschechische Ski-Magistrale (KLM). Es gibt genügend Platz zum Unterstellen von Ski sowie Möglichkeiten zum Trocknen der Kleidung. [Sport- und Aktivurlaub](#)

Das Haus ist direkt an der Kammloipe/dem Blauen Kammweg gelegen. Hier verläuft der Euro-päische Fernwander- und Radweg E3. Hervorragender Ausgangspunkt zum Wandern, Radfahren und für Skilanglauf.

---

### Verpflegung

Brötchendienst, Selbstverpflegung

#### Zusätzlich

Wenn Sie sich mal nicht selbst verpflegen möchten können Sie die Gaststätte direkt gegenüber nutzen.

---

### Aufteilung des Ferienhauses

Personen	<b>Zimmer</b>
max. 14	■ 1 Wohnzimmer
	■ 4 Schlafzimmer
	■ 4 Badezimmer
Wohnfläche	■ 1 Gäste-WC
200 qm	■ 1 Gemeinschaftsküche
	■ 1 Billardraum
	■ 1 Sauna
	■ 2 Aufbettungen mögl.

---

### Ausstattung Innen

#### Extras

Fußbodenheizung, Heizung, Kamin, Kaminofen, Sauna

**Schlafbereich**

6 Einzelbetten, 4 Doppelbetten, Bettwäsche vorhanden

**Küche und Haushaltsgegenstände**

4-Zonen Cerankochfeld, Einbauküche, Gefrierfach, Geschirrspüler, Kaffeemaschine, Kühlschrank, Toaster, Wasserkocher

**Bad und Sanitär**

Duschbad, Handtücher vorhanden, WC

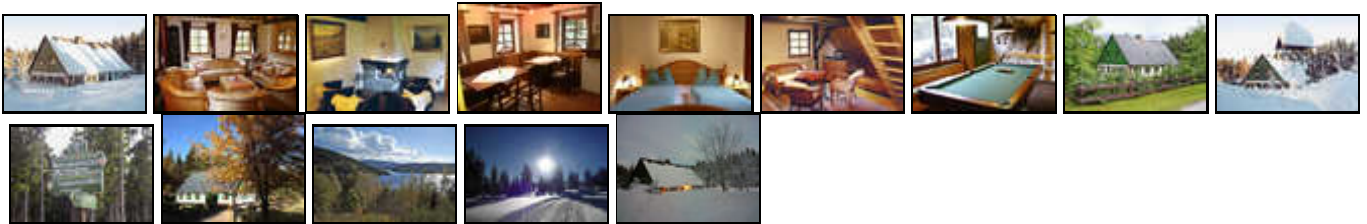
**Unterhaltung und Kommunikation**

Billiard, DVD-Player, Flachbildfernseher, SAT-Anlage, Telefon

**Ausstattung Außen**

Garten, Gartenmöbel, Grill

**Bilder**



**Belegungsplan** (letzte Aktualisierung am 04.08.2017)

  keine Angabe 
   frei 
   reserviert 
   belegt 
   nicht verfügbar

Oktober 2017							November 2017							Dezember 2017							
Mo	Di	Mi	Do	Fr	Sa	So	Mo	Di	Mi	Do	Fr	Sa	So	Mo	Di	Mi	Do	Fr	Sa	So	
						1			1	2	3	4	5						1	2	3
2	3	4	5	6	7	8	6	7	8	9	10	11	12	4	5	6	7	8	9	10	
9	10	11	12	13	14	15	13	14	15	16	17	18	19	11	12	13	14	15	16	17	
16	17	18	19	20	21	22	20	21	22	23	24	25	26	18	19	20	21	22	23	24	
23	24	25	26	27	28	29	27	28	29	30				25	26	27	28	29	30	31	
30	31																				
Januar 2018							Februar 2018							März 2018							
Mo	Di	Mi	Do	Fr	Sa	So	Mo	Di	Mi	Do	Fr	Sa	So	Mo	Di	Mi	Do	Fr	Sa	So	
										1	2	3	4				1	2	3	4	
8	9	10	11	12	13	14	5	6	7	8	9	10	11	5	6	7	8	9	10	11	
15	16	17	18	19	20	21	12	13	14	15	16	17	18	12	13	14	15	16	17	18	
22	23	24	25	26	27	28	19	20	21	22	23	24	25	19	20	21	22	23	24	25	
29	30	31					26	27	28					26	27	28	29	30	31		
April 2018							Mai 2018							Juni 2018							
Mo	Di	Mi	Do	Fr	Sa	So	Mo	Di	Mi	Do	Fr	Sa	So	Mo	Di	Mi	Do	Fr	Sa	So	
						1		1	2	3	4	5	6						1	2	3
2	3	4	5	6	7	8	7	8	9	10	11	12	13	4	5	6	7	8	9	10	
9	10	11	12	13	14	15	14	15	16	17	18	19	20	11	12	13	14	15	16	17	
16	17	18	19	20	21	22	21	22	23	24	25	26	27	18	19	20	21	22	23	24	
23	24	25	26	27	28	29	28	29	30	31				25	26	27	28	29	30		



Ab 3. Übernachtung je weitere Nacht:  
April bis einschl. September 240,-

Ab 3. Übernachtung je weitere Nacht:  
Oktober bis einschl. März 260,-

Keine Vermietung zw. Weihnachten und Neujahr möglich.

Die vorgenannten Angaben zu den Konditionen für eine Anmietung stellen lediglich eine saisonale Preisübersicht und kein konkretes Vermietungsangebot dar. Gerne nenne ich Ihnen auf Anfrage einen Endpreis für eine von Ihnen angefragte Zeit.

---

## Kontakt

Ansprechpartnerin  
Frau Lewandowsky

Mobil  
+49 (0)172 1546430

Wir sprechen



deutsch



englisch

---

Wir übernehmen keine Haftung für die Richtigkeit der Angaben. Stand: 22.10.2017

---

URL (Detailansicht): <http://www.ferienwohnungen.de/ferienhaus/26466/>  
URL (dieser Druckansicht): <http://www.ferienwohnungen.de/ferienhaus/26466/druckansicht/>  
URL (PDF-Datei): <http://www.ferienwohnungen.de/ferienhaus/26466/druckansicht-26466.pdf>