

Ferienhaus mit sechs Zimmern (jedes mit eigener Dusche + WC) im Erzgebirge, direkt am Wanderweg und der Skipiste (nur 30 m entfernt!) ...



### Beschreibung des Ferienhauses

Ferienhaus im Erzgebirge mit 6 Zimmern, insgesamt 16 Betten. Jedes Zimmer hat eigene Dusche und Toilette. Eine vollausgestattete Küche mit großem Gesellschaftsraum, Zentralheizung (Gas), SAT-TV (Plasma 107 cm), grosser Abstellraum für Ski oder Fahrräder. Festzelt 12 x 6 Meter, Bierzeltgarnituren, Bierzapfanlage. Geeignet auch zu Geburtstagsfeiern oder Ähnlichem. Es besteht die Möglichkeit einer Kombibuchung mit dem "Haus bei den drei Pfützen". Die Kapazität erhöht sich dadurch auf 31 Betten !!!.

**Baujahr:** 1905 **Renovierung in:** 2002

### Lage von Pernink



**Land**  
Tschechien

**Urlaubsland**  
Westböhmen

**Region**  
Erzgebirge

**Ort**  
CZ 36236 Pernink

**Straße**  
Velflinska 274

### Beschreibung der Umgebung

Pernink (deutsch Bäringen) liegt ca. 900 m.ü.d.N. im Erzgebirge an der Deutsch-Tschechischen Grenze, 10 km vom Grenzübergang Oberwiesenthal/Bozi Dar, ca. 20 km von der weltberühmten Kurstadt Karlsbad. Viel Wald, Bergwiesen, Wanderwege und ... für Mountainbiker ideal. Bademöglichkeiten in Karlovy Vary (Thermal) oder Potucky (Klein-Schwimmbad), Zoo-Park in Chomutov, Burg Loket, Aussichtsflyge von Karlsbad möglich. Bergwerkmuseen in Jachymov und Horni Blatna. Auch Faulenzen ist natürlich möglich.



Einladung zum Spaziergang...

### Freizeitmöglichkeiten

Bowling, Casino, Freizeitpark, Golf, Jagen, Kegeln, Kutschfahrten, Mountainbiken, Nordic-Walking, Radfahren, Reiten, Sauna, Schwimmen, Shopping, Sightseeing, Ski-Langlauf, Skifahren, Snowboarden, Sommer-Rodelbahn, Spielbank, Tennis, Thermalbäder, Wandern, Zoo

#### Zusätzlich

Alltag vergessen

---

## Besonderheiten des Ferienhauses



Skiunterkunft,



Haustiere nicht gestattet,



Nichtraucher

---

## Urlaubsideen

### Gruppenunterkunft

In unserem Haus finden bis zu 16 Personen Unterkunft ... Besonders geeignet für Familientreffen, Freundeskreise, Vereine, Kinderheime, Reha und ähnlich orientierte Einrichtungen ... [Skiunterkunft](#)

Die Skipiste ist nur 50 meter vom Haus entfernt ... zu einem 2km langen Loipenring mit Flutlicht sind es nur ca 200 meter ... Skiraum sowie ein Wäschetrockner sind vorhanden ... Eine Ski- und Schnowboardschule gleich in der Nähe ... (200 m) [Unterkunft für Motorradfahrer](#)

Wäschetrockner vorhanden. Unterbringung der Motorräder im abgesperrtem Garten unter großem Zelt möglich ... [Unterkunft in den Bergen](#)

Pernink (Bärringen) liegt ca. 900 ü. NN. Unseres Haus liegt direkt an einem Wanderweg, bzw direkt unter einer Skipiste...

---

## Verpflegung

Selbstverpflegung

### Zusätzlich

Faßbierservice auf Wunsch.....Hausschuhe bitte nicht vergessen.....

---

## Aufteilung des Ferienhauses

Personen

max. 16

Wohnfläche

140 qm

Zimmer

■ 6 Schlafzimmer

■ 6 Badezimmer

■ 1 Gäste-WC

■ 1 Gessellschaftsraum

■ 1 Küche

■ 1 Kellerbar

---

## Ausstattung Innen

### Extras

Heizung, Kaminofen

### Schlafbereich

8 Einzelbetten, 4 Doppelbetten, Bettwäsche vorhanden

### Küche und Haushaltsgegenstände

3-Zonen Induktionskochfeld, Backofen, Brotmaschine, Bügelbrett, Bügeleisen, Dunstabzugshaube, Einbauküche, Gefrierfach, Gefrierfach (40 ltr.), Gefriertruhe, Geschirrspüler, Kaffeemaschine, Kühlschrank, Mikrowelle, Mixer, Staubsauger, Toaster, Waschmaschine, Wasserkocher

### Bad und Sanitär

Duschbad, Handtücher vorhanden, Trockner, WC, Waschmaschine

### Kinder

3 Kinderbetten, Kinderhochstuhl

### Unterhaltung und Kommunikation

DVD-Player, Dart, Empfang deutschsprachiger TV-Programme, Fernseher, HIFI-Anlage, Radio, SAT-Anlage, Tischfußball, W-LAN

### Zusätzlich

Dartscheibe ist vorhanden. Es wird empfohlen eigene Darts mitzubringen...

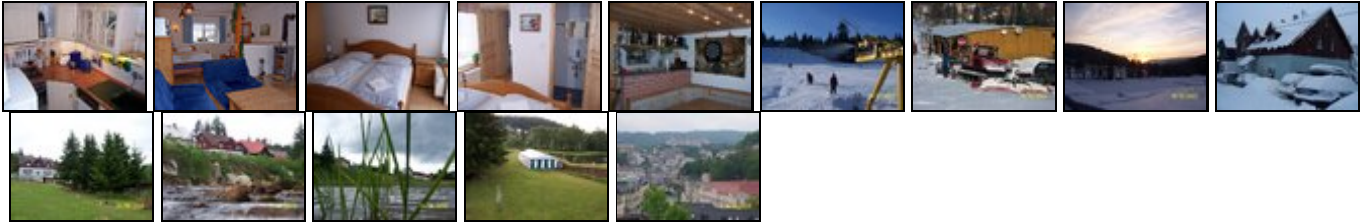
## Ausstattung Außen

Fahrradschuppen, Feuerstelle, Garten, Gartenhaus, Grill, PKW-Stellplatz

### Zusätzlich

Festzelt 12 x 6 Meter für Geburtstagsfeier oder Party's.....

## Bilder



## Belegungsplan

(letzte Aktualisierung am 23.05.2012)

frei
  belegt
  keine Angabe

Mai 2012							Juni 2012							Juli 2012							August 2012						
Mo	Di	Mi	Do	Fr	Sa	So	Mo	Di	Mi	Do	Fr	Sa	So	Mo	Di	Mi	Do	Fr	Sa	So	Mo	Di	Mi	Do	Fr	Sa	So
	1	2	3	4	5	6					1	2	3							1			1	2	3	4	5
7	8	9	10	11	12	13	4	5	6	7	8	9	10	2	3	4	5	6	7	8	6	7	8	9	10	11	12
14	15	16	17	18	19	20	11	12	13	14	15	16	17	9	10	11	12	13	14	15	13	14	15	16	17	18	19
21	22	23	24	25	26	27	18	19	20	21	22	23	24	16	17	18	19	20	21	22	20	21	22	23	24	25	26
28	29	30	31				25	26	27	28	29	30		23	24	25	26	27	28	29	27	28	29	30	31		
														30	31												

September 2012							Oktober 2012							November 2012							Dezember 2012						
Mo	Di	Mi	Do	Fr	Sa	So	Mo	Di	Mi	Do	Fr	Sa	So	Mo	Di	Mi	Do	Fr	Sa	So	Mo	Di	Mi	Do	Fr	Sa	So
					1	2	1	2	3	4	5	6	7				1	2	3	4						1	2
3	4	5	6	7	8	9	8	9	10	11	12	13	14	5	6	7	8	9	10	11	3	4	5	6	7	8	9
10	11	12	13	14	15	16	15	16	17	18	19	20	21	12	13	14	15	16	17	18	10	11	12	13	14	15	16
17	18	19	20	21	22	23	22	23	24	25	26	27	28	19	20	21	22	23	24	25	17	18	19	20	21	22	23
24	25	26	27	28	29	30	29	30	31					26	27	28	29	30			24	25	26	27	28	29	30
																					31						

Januar 2013							Februar 2013							März 2013							April 2013						
Mo	Di	Mi	Do	Fr	Sa	So	Mo	Di	Mi	Do	Fr	Sa	So	Mo	Di	Mi	Do	Fr	Sa	So	Mo	Di	Mi	Do	Fr	Sa	So
	1	2	3	4	5	6					1	2	3					1	2	3	1	2	3	4	5	6	7
7	8	9	10	11	12	13	4	5	6	7	8	9	10	4	5	6	7	8	9	10	8	9	10	11	12	13	14
14	15	16	17	18	19	20	11	12	13	14	15	16	17	11	12	13	14	15	16	17	15	16	17	18	19	20	21
21	22	23	24	25	26	27	18	19	20	21	22	23	24	18	19	20	21	22	23	24	22	23	24	25	26	27	28
28	29	30	31				25	26	27	28				25	26	27	28	29	30	31	29	30					

Mai 2013							Juni 2013							Juli 2013							August 2013						
Mo	Di	Mi	Do	Fr	Sa	So	Mo	Di	Mi	Do	Fr	Sa	So	Mo	Di	Mi	Do	Fr	Sa	So	Mo	Di	Mi	Do	Fr	Sa	So
		1	2	3	4	5						1	2	1	2	3	4	5	6	7				1	2	3	4
6	7	8	9	10	11	12	3	4	5	6	7	8	9	8	9	10	11	12	13	14	5	6	7	8	9	10	11
13	14	15	16	17	18	19	10	11	12	13	14	15	16	15	16	17	18	19	20	21	12	13	14	15	16	17	18
20	21	22	23	24	25	26	17	18	19	20	21	22	23	22	23	24	25	26	27	28	19	20	21	22	23	24	25
27	28	29	30	31			24	25	26	27	28	29	30	29	30	31					26	27	28	29	30	31	

---

## Anreisetag

Samstag

## Anreisemöglichkeit nach Pernink

Mit PKW, über Waldsassen(oder Schirnding), Cheb, Sokolov, Karlovy Vary, Ostrov, Hroznetin, Merklin, Pstruzi, Pernink, Skiareal Velflink, oder über Oberwiesenthal, Abertamy, Pernink, Skiareal Velflink. Der Ort hat Eisenbahnanschluss an die Bahnstrecke Karlsbad -Johanngeorgenstadt-Chemnitz. Der Bahnhof ist mit 902 m ü. NN der höchstgelegene Bahnhof im Erzgebirge und die zweithöchste Station in Tschechien.

---

## Preise

Die Preise enthalten die (etwaig anfallende) Umsatzsteuer und setzen sich wie folgt zusammen aus den je nach Saison variierenden Mietkosten und den verbrauchsabhängigen Neben- und ggf. Zusatzkosten:

### Zeitraum

01. Jun. bis 31. Okt. : 13 EUR/Tag  
 01. Nov. bis 31. Mai. : 15 EUR/Tag

### Einheit

Die Preise sind gültig für 1 Person.

### Nebenkosten

200,- € Kautions.  
 Brennholz für Kaminöfen kann auf Wunsch gegen Aufpreis besorgt werden.

### Zusatz

In den Wintermonaten werden bei langfristigen Reservierungen nur ganze Wochen angeboten. Die Mindestbelegung ist 8 Personen.  
 In den Sommermonaten werden ab der 9 Person nur 10,- € pro Übernachtung berechnet!  
 Im Preis enthalten: Übernachtung, Wasser und Energiekosten, Kurtaxe, Steuer.  
 Die Preise für Weihnachts-, sowie Silvesterwoche auf Anfrage.

Die vorgenannten Angaben zu den Konditionen für eine Anmietung stellen lediglich eine saisonale Preisübersicht und kein konkretes Vermietungsangebot dar. Gerne nenne ich Ihnen auf Anfrage einen Endpreis für eine von Ihnen angefragte Zeit.

---

## Kontakt

### Firma

Ubytovaci služby

### Ansprechpartnerin

Frau Edita Babkova

### Telefon

+49 (0)961 471 27 98

### Mobil

SMS +420 721 997 997

### Wir sprechen

 deutsch  tschechisch

---

Wir übernehmen keine Haftung für die Richtigkeit der Angaben. Stand: 26.05.2012

---

URL (Detailansicht): <http://www.ferienwohnungen.de/ferienhaus/2450/>  
URL (dieser Druckansicht): <http://www.ferienwohnungen.de/ferienhaus/2450/druckansicht/>  
URL (PDF-Datei): <http://www.ferienwohnungen.de/ferienhaus/2450/druckansicht-2450.pdf>