



Ferien-Reihenhaus, 95 qm, ruhige Lage, Natur pur, Entfernung zum Strand ca. 2 km, im Übergangsbereich zwischen Flensburger Förde und Geltinger Bucht



Ansicht vom Garten

### Beschreibung des Ferienhauses

Das Ferien-Reihenhaus liegt in dem kleinen Dorf Kalleby(westl. Ostsee):  
1 Wohnzi. mit SAT-TV; Küche mit Mikrow. und zusätzlich kleinem Tiefkühlschrank ;Bad mit Waschmasch.; Esszi.; 3 Schlafzi. (1.: 1\*Doppelbett; 2.: 1\*Einzelbett; 3.: 1\*Etagenbett + 1 Schlafsofa).  
Terrasse+ Garten+Gartenmöbel. Fahrräder.Zusätzlich vorhanden: ein umfangreiches Sortiment von Wander-u. Ausflugskarten u. Infos für das nördl. Schleswig-Holstein und das südl. Dänemark.  
Siehe Link zur homepage am Ende der Portalseite  
**Baujahr:** 1990 **Renovierung in:** 2007

### Lage von Quern-Kalleby



**Land**  
Deutschland

**Bundesland**  
Schleswig-Holstein

**Region**  
Ostsee, Flensburger Förde

**Ort**  
24972 Quern-Kalleby

**Straße**  
Kalleby 26

### Beschreibung der Umgebung

nächste Strände: Mühlendamm, Habernis. Glücksburg mit dem bekannten Wasserschloss u. Wellenbad. NSG Geltinger Birk an der Geltinger Bucht.NSG Tal der Langballigau mit anschließendem Badestrand. Kappeln mit Hafen. Wikingermuseum u.Häuser an der histor. Anlage Haithabu bei Schleswig.  
Flensburg am Ende der Förde mit Hafen u. vielen restaurierten Innenhöfen.  
Schiffstouren in die dänische Inselwelt.  
Auf der Fahrt an die Nordsee können Sie Friedrichstadt mit seinen Grachten u.Schiffstouren besuchen



Mühlendamm : 2.Bucht

### Freizeitmöglichkeiten

Angeln, Bootstouren, FKK, Fitness, Freizeitbad, Freizeitpark, Golf, Hochseeangelfahrten, Indoor-Spielhaus, Kanufahren, Minigolf, Radfahren, Reiten, Schwimmen, Shopping, Sightseeing, Surfen, Wandern, Wattwandern

## Besonderheiten des Ferienhauses



Haustiere auf Anfrage

---

## Verpflegung

Selbstverpflegung

---

## Aufteilung des Ferienhauses

Personen

max. 5

Wohnfläche

95 qm

Zimmer

- 1 Wohnzimmer
  - 3 Schlafzimmer
  - 1 Badezimmer
  - 1 Esszimmer
  - 1 Küche
- 

## Ausstattung Innen

Extras

Heizung

Schlafbereich

1 Einzelbett, 1 Doppelbett, 1 Etagenbett, Bettwäsche nicht vorhanden, Schlafsofa

Küche und Haushaltsgegenstände

4-Plattenherd, Backofen, Einbauküche, Kaffeemaschine, Kühlschrank, Mikrowelle, Staubsauger, Toaster, Wasserkocher

Bad und Sanitär

Duschbad, Föhn, Handtücher nicht vorhanden, WC, Waschmaschine, Wäscheständer

Unterhaltung und Kommunikation

CD-Player, DVD-Player, Empfang deutschsprachiger TV-Programme, Fernseher, HIFI-Anlage, Kassettenrekorder, Radio, SAT-Anlage

Zusätzlich

kleiner Tiefkühlschrank ( zusätzlich zum Kühlschrank); USB-Anschluß an der HIFI-Anlage

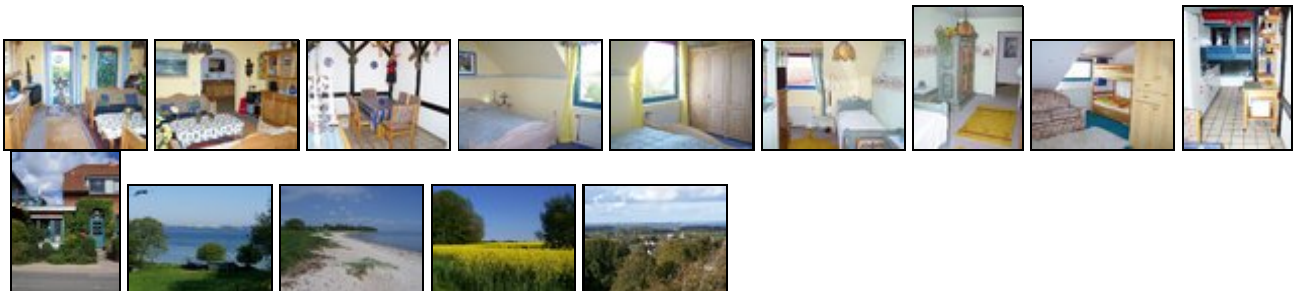
---

## Ausstattung Außen

Fahrradschuppen, Fahrräder, Garten, Gartenmöbel, Liegen, PKW-Stellplatz, Terrasse

---

## Bilder



## Belegungsplan

(letzte Aktualisierung am 01.05.2012)

 frei 
  belegt 
  keine Angabe

Mai 2012							Juni 2012							Juli 2012							August 2012						
Mo	Di	Mi	Do	Fr	Sa	So	Mo	Di	Mi	Do	Fr	Sa	So	Mo	Di	Mi	Do	Fr	Sa	So	Mo	Di	Mi	Do	Fr	Sa	So
	1	2	3	4	5	6					1	2	3							1			1	2	3	4	5
7	8	9	10	11	12	13	4	5	6	7	8	9	10	2	3	4	5	6	7	8	6	7	8	9	10	11	12
14	15	16	17	18	19	20	11	12	13	14	15	16	17	9	10	11	12	13	14	15	13	14	15	16	17	18	19
21	22	23	24	25	26	27	18	19	20	21	22	23	24	16	17	18	19	20	21	22	20	21	22	23	24	25	26
28	29	30	31				25	26	27	28	29	30		23	24	25	26	27	28	29	27	28	29	30	31		
														30	31												

September 2012							Oktober 2012							November 2012							Dezember 2012						
Mo	Di	Mi	Do	Fr	Sa	So	Mo	Di	Mi	Do	Fr	Sa	So	Mo	Di	Mi	Do	Fr	Sa	So	Mo	Di	Mi	Do	Fr	Sa	So
					1	2	1	2	3	4	5	6	7				1	2	3	4						1	2
3	4	5	6	7	8	9	8	9	10	11	12	13	14	5	6	7	8	9	10	11	3	4	5	6	7	8	9
10	11	12	13	14	15	16	15	16	17	18	19	20	21	12	13	14	15	16	17	18	10	11	12	13	14	15	16
17	18	19	20	21	22	23	22	23	24	25	26	27	28	19	20	21	22	23	24	25	17	18	19	20	21	22	23
24	25	26	27	28	29	30	29	30	31					26	27	28	29	30			24	25	26	27	28	29	30
																					31						

Januar 2013							Februar 2013							März 2013							April 2013						
Mo	Di	Mi	Do	Fr	Sa	So	Mo	Di	Mi	Do	Fr	Sa	So	Mo	Di	Mi	Do	Fr	Sa	So	Mo	Di	Mi	Do	Fr	Sa	So
	1	2	3	4	5	6					1	2	3					1	2	3	1	2	3	4	5	6	7
7	8	9	10	11	12	13	4	5	6	7	8	9	10	4	5	6	7	8	9	10	8	9	10	11	12	13	14
14	15	16	17	18	19	20	11	12	13	14	15	16	17	11	12	13	14	15	16	17	15	16	17	18	19	20	21
21	22	23	24	25	26	27	18	19	20	21	22	23	24	18	19	20	21	22	23	24	22	23	24	25	26	27	28
28	29	30	31				25	26	27	28				25	26	27	28	29	30	31	29	30					

Mai 2013							Juni 2013							Juli 2013							August 2013						
Mo	Di	Mi	Do	Fr	Sa	So	Mo	Di	Mi	Do	Fr	Sa	So	Mo	Di	Mi	Do	Fr	Sa	So	Mo	Di	Mi	Do	Fr	Sa	So
		1	2	3	4	5						1	2	1	2	3	4	5	6	7				1	2	3	4
6	7	8	9	10	11	12	3	4	5	6	7	8	9	8	9	10	11	12	13	14	5	6	7	8	9	10	11
13	14	15	16	17	18	19	10	11	12	13	14	15	16	15	16	17	18	19	20	21	12	13	14	15	16	17	18
20	21	22	23	24	25	26	17	18	19	20	21	22	23	22	23	24	25	26	27	28	19	20	21	22	23	24	25
27	28	29	30	31			24	25	26	27	28	29	30	29	30	31					26	27	28	29	30	31	

## Anreisetag

nach Absprache

## Anreisemöglichkeit nach Quern-Kalleby

Autobahn A7 > Flensburg > Abfahrt Tarp > Richtung: Ostsee > Sörup > ( bis Sterup: ortsumgehende Landstr.)Sterup: Ortmitte >Richtung Steinbergkirche: dann B199 > Flensburg. Von B199, bei Nübelfeld,: rechts ab Richtung Neukirchen/Kalleby. In Kalleby beim Vorwegweiser nicht Richtung Roikier, sondern links weiterfahren. Es ist dann das 1. Haus rechts.

---

## Preise

Die Preise enthalten die (etwaig anfallende) Umsatzsteuer und setzen sich wie folgt zusammen aus den je nach Saison variierenden Mietkosten und den verbrauchsabhängigen Neben- und ggf. Zusatzkosten:

### Zeitraum

09. Jan. bis 10. Mär. : 47 EUR/Tag  
11. Mär. bis 15. Mai. : 53 EUR/Tag  
16. Mai. bis 20. Sep. : 59 EUR/Tag  
21. Sep. bis 31. Okt. : 53 EUR/Tag  
21. Nov. bis 19. Dez. : 47 EUR/Tag  
20. Dez. bis 08. Jan. : 59 EUR/Tag

### Zusatz

keine Nebenkosten, keine Kurtaxe, keine Strandgebühren,  
bis 20km keine Parkgebühren

### Einheit

Die Preise sind gültig bis 5 Personen.

### Nebenkosten

keine

Die vorgenannten Angaben zu den Konditionen für eine Anmietung stellen lediglich eine saisonale Preisübersicht und kein konkretes Vermietungsangebot dar. Gerne nenne ich Ihnen auf Anfrage einen Endpreis für eine von Ihnen angefragte Zeit.

---

## Kontakt

### Ansprechpartner

Herr Peter Schröder

### Telefon

040/6701417

### Wir sprechen

 deutsch  englisch

---

Wir übernehmen keine Haftung für die Richtigkeit der Angaben. Stand: 26.05.2012

---

URL (Detailansicht): <http://www.ferienwohnungen.de/ferienhaus/2402/>  
URL (dieser Druckansicht): <http://www.ferienwohnungen.de/ferienhaus/2402/druckansicht/>  
URL (PDF-Datei): <http://www.ferienwohnungen.de/ferienhaus/2402/druckansicht-2402.pdf>