



In 2010 neu grundrenoviertes komfortables Ferienhaus (75 qm) in Wenningstedt Sylt in ruhiger naher Strandlage. Garten in Südausrichtung und Parkplatz.



Sylthus Haithabu mit Terrasse und Garten

Beschreibung des Ferienhauses

Gemütliches Ferienhaus im friesischen Landhausstil mit ca. 75 qm Wohnfläche. Wohnzimmer, Küche, Gästetoilette befinden sich im Erdgeschoß, dem sich eine Terrasse (Südausrichtung) mit Strandkorb und ein Garten mit großer Rasenfläche anschließen. Im Obergeschoß liegen 2 Schlafräume und das Badezimmer. Eigener Parkplatz am Haus.

Internetanschluß sowie TV Einrichtungen sind vorhanden.

Haus wurde in 2010 grundrenoviert: Parkett, Fliesen, Fußbodenheizung, Einbauküche mit modernster Ausstattung.

Renovierung in: 2010

Lage von Wenningstedt



Land
Deutschland

Bundesland
Schleswig-Holstein

Region
Nordsee-Insel Sylt

Ort
25996 Wenningstedt

Straße
Grenzweg 13 a

Beschreibung der Umgebung

Das Ferienhaus befindet sich in Randlage der Ortschaft Wenningstedt auf der Nordsee Insel Sylt. Der Strand ist fußläufig 3 - 5 Minuten entfernt. Das Zentrum der Insel Westerland ist per Bus, Fahrrad oder zu Fuß bequem erreichbar. Einkaufsmöglichkeiten sind in näherer Umgebung fußläufig erreichbar. Restaurants sind ebenfalls in der Nähe.

Freizeitmöglichkeiten

Angeln, Bootstouren, Casino, FKK, Fitness, Freizeitbad, Golf, Hochseeangelfahrten, Inline-Skaten, Kartbahn, Kegeln, Kitesurfing, Kutschfahrten, Meerwasserschwimmbad, Minigolf, Mountainbiken, Nordic-Walking, Radfahren, Reiten, Sauna, Schwimmen, Segelbootverleih, Segelfliegen, Segeln, Segelschule, Shopping, Sightseeing, Spielbank, Squash, Surfen, Surfschule, Tennis, Wandern, Wattwandern, Wellness

Zusätzlich

Inselbus

Besonderheiten des Ferienhauses



Haustiere auf Anfrage

Verpflegung

Selbstverpflegung

Aufteilung des Ferienhauses

Personen

max. 4

Wohnfläche

75 qm

Zimmer

- 1 Wohnzimmer
- 2 Schlafzimmer
- 1 Badezimmer
- 1 Gäste-WC
- 1 Küche

Grundriss



Ausstattung Innen

Extras

Fußbodenheizung, Heizung

Schlafbereich

2 Doppelbetten, Bettwäsche auf Anfrage

Küche und Haushaltsgegenstände

4-Zonen Cerankochfeld, Backofen, Bügelbrett, Bügeleisen, Einbauküche, Gefrierfach, Geschirrspüler, Kaffeemaschine, Kühlschrank, Mixer, Staubsauger, Toaster, Waschmaschine, Wasserkocher

Bad und Sanitär

Föhn, Waschmaschine, Wäscheständer

Kinder

1 Kinderbett, Kinderhochstuhl

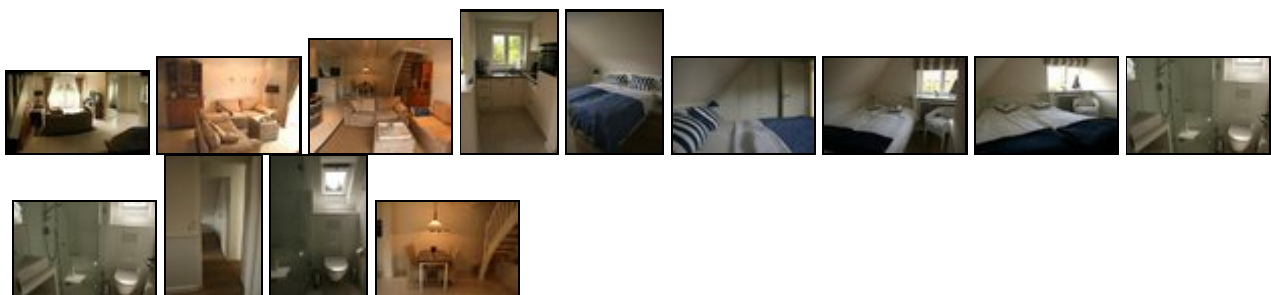
Unterhaltung und Kommunikation

CD-Player, DVD-Player, Empfang deutschsprachiger TV-Programme, Fernseher, HIFI-Anlage, Internetzugang (DSL), Kabel-TV, Radio, Spielesammlung, Telefon, W-LAN

Ausstattung Außen

Garten, Gartenmöbel, PKW-Stellplatz, Strandkorb, Terrasse

Bilder



Belegungsplan

(letzte Aktualisierung am 29.02.2012)

frei belegt keine Angabe

Mai 2012						
Mo	Di	Mi	Do	Fr	Sa	So
	1	2	3	4	5	6
7	8	9	10	11	12	13
14	15	16	17	18	19	20
21	22	23	24	25	26	27
28	29	30	31			

Juni 2012						
Mo	Di	Mi	Do	Fr	Sa	So
				1	2	3
4	5	6	7	8	9	10
11	12	13	14	15	16	17
18	19	20	21	22	23	24
25	26	27	28	29	30	

Juli 2012						
Mo	Di	Mi	Do	Fr	Sa	So
						1
2	3	4	5	6	7	8
9	10	11	12	13	14	15
16	17	18	19	20	21	22
23	24	25	26	27	28	29
30	31					

August 2012						
Mo	Di	Mi	Do	Fr	Sa	So
		1	2	3	4	5
6	7	8	9	10	11	12
13	14	15	16	17	18	19
20	21	22	23	24	25	26
27	28	29	30	31		

September 2012						
Mo	Di	Mi	Do	Fr	Sa	So
					1	2
3	4	5	6	7	8	9
10	11	12	13	14	15	16
17	18	19	20	21	22	23
24	25	26	27	28	29	30

Oktober 2012						
Mo	Di	Mi	Do	Fr	Sa	So
1	2	3	4	5	6	7
8	9	10	11	12	13	14
15	16	17	18	19	20	21
22	23	24	25	26	27	28
29	30	31				

November 2012						
Mo	Di	Mi	Do	Fr	Sa	So
			1	2	3	4
5	6	7	8	9	10	11
12	13	14	15	16	17	18
19	20	21	22	23	24	25
26	27	28	29	30		

Dezember 2012						
Mo	Di	Mi	Do	Fr	Sa	So
					1	2
3	4	5	6	7	8	9
10	11	12	13	14	15	16
17	18	19	20	21	22	23
24	25	26	27	28	29	30
31						

Januar 2013						
Mo	Di	Mi	Do	Fr	Sa	So
	1	2	3	4	5	6
7	8	9	10	11	12	13
14	15	16	17	18	19	20
21	22	23	24	25	26	27
28	29	30	31			

Februar 2013						
Mo	Di	Mi	Do	Fr	Sa	So
				1	2	3
4	5	6	7	8	9	10
11	12	13	14	15	16	17
18	19	20	21	22	23	24
25	26	27	28			

März 2013						
Mo	Di	Mi	Do	Fr	Sa	So
				1	2	3
4	5	6	7	8	9	10
11	12	13	14	15	16	17
18	19	20	21	22	23	24
25	26	27	28	29	30	31

April 2013						
Mo	Di	Mi	Do	Fr	Sa	So
1	2	3	4	5	6	7
8	9	10	11	12	13	14
15	16	17	18	19	20	21
22	23	24	25	26	27	28
29	30					

Mai 2013						
Mo	Di	Mi	Do	Fr	Sa	So
		1	2	3	4	5
6	7	8	9	10	11	12
13	14	15	16	17	18	19
20	21	22	23	24	25	26
27	28	29	30	31		

Juni 2013						
Mo	Di	Mi	Do	Fr	Sa	So
					1	2
3	4	5	6	7	8	9
10	11	12	13	14	15	16
17	18	19	20	21	22	23
24	25	26	27	28	29	30

Juli 2013						
Mo	Di	Mi	Do	Fr	Sa	So
1	2	3	4	5	6	7
8	9	10	11	12	13	14
15	16	17	18	19	20	21
22	23	24	25	26	27	28
29	30	31				

August 2013						
Mo	Di	Mi	Do	Fr	Sa	So
			1	2	3	4
5	6	7	8	9	10	11
12	13	14	15	16	17	18
19	20	21	22	23	24	25
26	27	28	29	30	31	

Anreisetag

Samstag

Anreisemöglichkeit nach Wenningstedt

... mit dem PKW, BAB 7 Richtung Flensburg bis zur letzten Ausfahrt vor dem Grenzübergang nach Dänemark auf die B 199 Richtung Niebüll abbiegen. Weiter in Richtung Autozug Sylt. Vom Autozug von Wenningstedt in Richtung Nord. Nach Fußgängerbrücke liegt links Wenningstedt. Nächste Kreuzung links (Gr. Sparmarkt Feinkost Meyer). Nach dem Markt 1. Straße links (Osterweg) ca. 1,5 km geradeaus in den Grenzweg

Achtung: Bogeneinfahrt Bogeneinfahrt max. Höhe 2 Meter! Fahrräder oder ähnliches auf PKW?

Preise

Die Preise enthalten die (etwaig anfallende) Umsatzsteuer und setzen sich wie folgt zusammen aus den je nach Saison variierenden Mietkosten und den verbrauchsabhängigen Neben- und ggf. Zusatzkosten:

Zeitraum

01. Nov. bis 20. Dez. : 89 EUR/Tag
21. Dez. bis 06. Jan. : 160 EUR/Tag
07. Jan. bis 15. Mär. : 89 EUR/Tag
16. Mär. bis 15. Mai. : 125 EUR/Tag
16. Mai. bis 20. Jun. : 150 EUR/Tag
21. Jun. bis 31. Aug. : 185 EUR/Tag
01. Sep. bis 15. Sep. : 150 EUR/Tag
15. Sep. bis 30. Okt. : 125 EUR/Tag

Zusatz

Preise für Osterwochen nach Absprache

Einheit

Die Preise sind gültig pro Objekt.

Nebenkosten

Bettwäsche und Handtücher 15 Euro pro Person
Hund 5 Euro pro Tag

Die vorgenannten Angaben zu den Konditionen für eine Anmietung stellen lediglich eine saisonale Preisübersicht und kein konkretes Vermietungsangebot dar. Gerne nenne ich Ihnen auf Anfrage einen Endpreis für eine von Ihnen angefragte Zeit.

Kontakt

Ansprechpartnerin

Frau Patricia Höfner-Dunkel




Telefon

06172 3 21 24

Mobil

0172 6 77 22 91

Wir sprechen

 deutsch  englisch  französisch

Wir übernehmen keine Haftung für die Richtigkeit der Angaben. Stand: 26.05.2012

URL (Detailansicht): <http://www.ferienwohnungen.de/ferienhaus/20961/>
URL (dieser Druckansicht): <http://www.ferienwohnungen.de/ferienhaus/20961/druckansicht/>
URL (PDF-Datei): <http://www.ferienwohnungen.de/ferienhaus/20961/druckansicht-20961.pdf>