



Dieses Ferienhaus liegt direkt am Wormshöfter Noor, einem Seitenarm der Schlei bei Maasholm; optimal für Radfahrer, Wanderer, Wassersport und Angler.



Ferienhaus Traumblick

Beschreibung des Ferienhauses

140 qm Wohnfläche, zweigeschossig, Platz für 6 Personen, zusätzliches Kinderbett möglich Haustiere erlaubt. EG: Küche, Esszimmer, Wohnzimmer, Bad mit Dusche, Gästetoilette, überdachte Terrasse mit Kamin

1. Stock: 3 Schlafzimmer mit Waschbecken, Dusche, Gästetoilette, großer Balkon

Vollwertige Küchenausstattung, E-Herd, Abzug, Spülmaschine, Mixer, Kaffeemaschine, Mikrowelle, Kühlschrank

Keller: Ölheizung, Waschmaschine, Trockner, Kühlschrank, Tiefkühlschrank

Grundstück 1000 qm; Boot/Surfbrett

Baujahr: 1972 **Renovierung in:** 2010

Lage von Maasholm



Land
Deutschland

Bundesland
Schleswig-Holstein

Region
Ostsee, Schlei

Ort
24404 Maasholm

Beschreibung der Umgebung

Fußläufig erreichbar ist das malerische Fischerdorf Maasholm, das Naturerlebniszentrum Maasholm und die Vogelschutzinsel Schleimünde. Ausgebaute Radwege erschließen gesamte Umgebung: Kappeln (Beim Landarzt Dekelsen), Gelting, Flensburg, Eckernförde Kindererlebnispark Tolk in 30 km Entfernung, Tierpark Gettorf bei Kiel 40 km

Hochseeangelfahrten/Schleirundfahrten ab Maasholm/Kappeln
Ostseebadestrand mit dem Fahrrad in 10 Minuten erreichbar
Angeln und Surfen direkt vom Grundstück aus möglich



Blick auf Maasholm mit dem Yachthafen

Freizeitmöglichkeiten

Angeln, Bootstouren, Freizeitbad, Hochseeangelfahrten, Inline-Skaten, Nordic-Walking, Radfahren, Schwimmen, Segelbootverleih, Segeln, Segelschule, Shopping, Surfen, Wandern

Besonderheiten des Ferienhauses

 Haustiere auf Anfrage,  Kindgerecht,  Nichtraucher

Verpflegung

Selbstverpflegung

Aufteilung des Ferienhauses

Personen	Zimmer
max. 6	■ 1 Wohnzimmer
	■ 3 Schlafzimmer
	■ 2 Badezimmer
Wohnfläche	■ 2 Gäste-WC
140 qm	■ 1 Küche
	■ 2 Garagen
	■ 1 Pokerzimmer
	■ 1 Waschküche
	■ 1 Vorratsraum

Ausstattung Innen

Extras

Heizung, Minibar

Schlafbereich

2 Einzelbetten, 2 Doppelbetten, Bettwäsche auf Anfrage

Küche und Haushaltsgegenstände

4-Zonen Cerankochfeld, Backofen, Brotmaschine, Bügelbrett, Bügeleisen, Dunstabzugshaube, Einbauküche, Elektrogrill, Gefrierfach, Gefrierfach (40 ltr.), Gefriertruhe, Geschirrspüler, Kaffeemaschine, Kochzeile, Kühlschrank, Mikrowelle, Mixer, Staubsauger, Toaster, Waschmaschine, Wasserkocher

Bad und Sanitär

Duschbad, Föhn, Handtücher auf Anfrage, Trockner, WC, Waschmaschine, Wäscheständer

Kinder

1 Kinderbett, Kinderhochstuhl

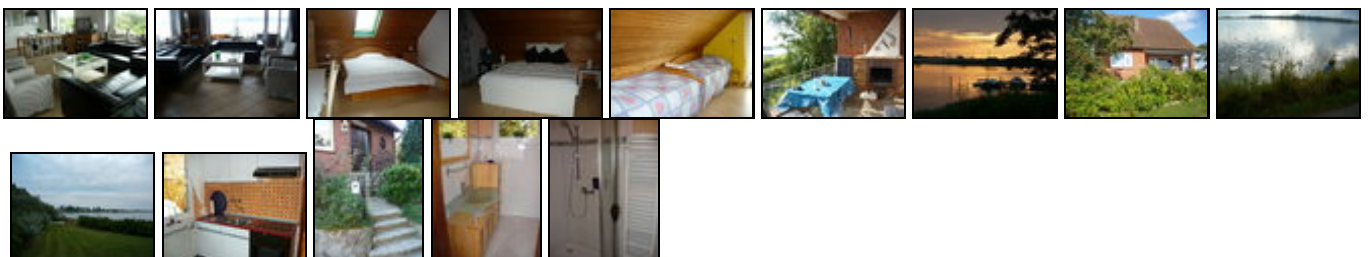
Unterhaltung und Kommunikation

CD-Player, Empfang deutschsprachiger TV-Programme, Fernseher, HIFI-Anlage, Radio, SAT-Anlage, Spielesammlung

Ausstattung Außen

Außenkamin, Balkon, Einzelgarage, Garagenstellplatz für Motorräder, Garten, Gartenmöbel, Liegen, PKW-Stellplatz, Sonnenliegen, Terrasse, Tischtennis

Bilder



Belegungsplan

(letzte Aktualisierung am 01.05.2012)

 frei
  belegt
  keine Angabe

Mai 2012							Juni 2012							Juli 2012							August 2012						
Mo	Di	Mi	Do	Fr	Sa	So	Mo	Di	Mi	Do	Fr	Sa	So	Mo	Di	Mi	Do	Fr	Sa	So	Mo	Di	Mi	Do	Fr	Sa	So
	1	2	3	4	5	6					1	2	3							1			1	2	3	4	5
7	8	9	10	11	12	13	4	5	6	7	8	9	10	2	3	4	5	6	7	8	6	7	8	9	10	11	12
14	15	16	17	18	19	20	11	12	13	14	15	16	17	9	10	11	12	13	14	15	13	14	15	16	17	18	19
21	22	23	24	25	26	27	18	19	20	21	22	23	24	16	17	18	19	20	21	22	20	21	22	23	24	25	26
28	29	30	31				25	26	27	28	29	30		23	24	25	26	27	28	29	27	28	29	30	31		
														30	31												

September 2012							Oktober 2012							November 2012							Dezember 2012						
Mo	Di	Mi	Do	Fr	Sa	So	Mo	Di	Mi	Do	Fr	Sa	So	Mo	Di	Mi	Do	Fr	Sa	So	Mo	Di	Mi	Do	Fr	Sa	So
					1	2	1	2	3	4	5	6	7				1	2	3	4						1	2
3	4	5	6	7	8	9	8	9	10	11	12	13	14	5	6	7	8	9	10	11	3	4	5	6	7	8	9
10	11	12	13	14	15	16	15	16	17	18	19	20	21	12	13	14	15	16	17	18	10	11	12	13	14	15	16
17	18	19	20	21	22	23	22	23	24	25	26	27	28	19	20	21	22	23	24	25	17	18	19	20	21	22	23
24	25	26	27	28	29	30	29	30	31					26	27	28	29	30			24	25	26	27	28	29	30
																					31						

Januar 2013							Februar 2013							März 2013							April 2013						
Mo	Di	Mi	Do	Fr	Sa	So	Mo	Di	Mi	Do	Fr	Sa	So	Mo	Di	Mi	Do	Fr	Sa	So	Mo	Di	Mi	Do	Fr	Sa	So
	1	2	3	4	5	6					1	2	3					1	2	3	1	2	3	4	5	6	7
7	8	9	10	11	12	13	4	5	6	7	8	9	10	4	5	6	7	8	9	10	8	9	10	11	12	13	14
14	15	16	17	18	19	20	11	12	13	14	15	16	17	11	12	13	14	15	16	17	15	16	17	18	19	20	21
21	22	23	24	25	26	27	18	19	20	21	22	23	24	18	19	20	21	22	23	24	22	23	24	25	26	27	28
28	29	30	31				25	26	27	28				25	26	27	28	29	30	31	29	30					

Mai 2013							Juni 2013							Juli 2013							August 2013						
Mo	Di	Mi	Do	Fr	Sa	So	Mo	Di	Mi	Do	Fr	Sa	So	Mo	Di	Mi	Do	Fr	Sa	So	Mo	Di	Mi	Do	Fr	Sa	So
		1	2	3	4	5						1	2	1	2	3	4	5	6	7				1	2	3	4
6	7	8	9	10	11	12	3	4	5	6	7	8	9	8	9	10	11	12	13	14	5	6	7	8	9	10	11
13	14	15	16	17	18	19	10	11	12	13	14	15	16	15	16	17	18	19	20	21	12	13	14	15	16	17	18
20	21	22	23	24	25	26	17	18	19	20	21	22	23	22	23	24	25	26	27	28	19	20	21	22	23	24	25
27	28	29	30	31			24	25	26	27	28	29	30	29	30	31					26	27	28	29	30	31	

Anreisetag

nach Absprache

Anreisemöglichkeit nach Maasholm

Mit dem Auto über die A7 bis Abfahrt Eckernförde (nach Nord-Ostsee-Kanal), Landstraße Richtung Eckernförde - Kappeln - Flensburg bis zum Abzweig Hasselberg/Maasholm
 Nach dem Ortsschild Exhöft (grün) hinter dem ersten Baum rechts in die Einfahrt, links halten, Kiesweg an Garagen und Grundstück mit Campingwagen vorbei bis zum Ende.

Preise

Zeitraum

01. Okt. bis 31. Mai. : 120 EUR/Tag
01. Jun. bis 30. Sep.: 150 EUR/Tag

Zusatz

Bei Belegung mit 4 Pers. abzgl. 15%; Bei Belegung mit 2 Pers. abzgl. 30%. Mindestmietdauer 1 Woche.

Einheit

Die Preise sind gültig für 6 Personen.

Nebenkosten

Haustiere auf Anfrage. Bettwäsche 3,- /Person u.
Tag.Bootsstegplatz 5,- €/Tag

Kontakt

Ansprechpartnerin

Frau Ute Neugebauer

Telefon

02334/489893

Mobil

0151/14903996

Wir sprechen



deutsch

Wir übernehmen keine Haftung für die Richtigkeit der Angaben. Stand: 26.05.2012

URL (Detailansicht): <http://www.ferienwohnungen.de/ferienhaus/20927/>
URL (dieser Druckansicht): <http://www.ferienwohnungen.de/ferienhaus/20927/druckansicht/>
URL (PDF-Datei): <http://www.ferienwohnungen.de/ferienhaus/20927/druckansicht-20927.pdf>