



Frisch renoviertes Gebäude der Gutsverwaltung mit antiker Küche. 200 qm Wohnfläche umschließen einen 110 qm großen, typisch toskanischen Innenhof.



Villa di Meleto und Park

Beschreibung des Ferienhauses

'La Fattoria', ein abgeschlossener und 2010 renovierter Teil der Villa di Meleto, besticht durch ihren historischen Charme. Eine moderne Einbauküche ergänzt die rustikale Gutsküche (35 qm) mit Kamin und marmornem Arbeitstisch. Im weitläufigen Innenhof (110 qm), ausgestattet mit einem großen gemütlichen Holztisch, verbinden sich die leuchtenden Farben der Toskana mit der großzügigen Architektur der Vergangenheit. 5 Schlafzimmer und 3 völlig renovierte Bäder bieten Platz für 10 Personen.

Renovierung in: 2010

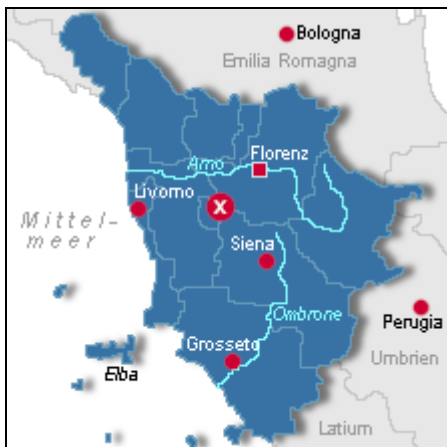
Alle Unterkünfte in diesem Objekt

Im Herzen der Toskana bezaubert die traditionsreiche 'Villa di Meleto' durch ihren altherrschaftlichen Charme. Inmitten eines Landgutes von 300 ha liegt die Villa in einem eingezäunten Bereich von 3 ha (30.000 qm), in dem sich unsere Ferienhäuser und -wohnungen, ein zauberhafter Park, ein großer Swimmingpool, ein Bolzplatz, eine Grillterrasse und vieles mehr befinden.

Die Besitzer, eine deutsch-italienische Familie, leben auf dem Gut. Sie helfen Ihnen über die Sprachprobleme in Italien hinweg.

■ Villa di Meleto - Apartment Casa Lesina	60 qm	max. 3 Personen
■ Villa di Meleto - Apartment Casa Zia Elvira	85 qm	max. 4 Personen
■ Villa di Meleto - Apartment Casa Zio Toio	100 qm	max. 3 Personen
■ Villa di Meleto - Apartment Casa Vecchia Cucina	125 qm	max. 4 Personen
■ Villa di Meleto - La Fattoria	200 qm	max. 10 Personen

Lage von Castelfiorentino



- Land
Italien
- Urlandsland
Toskana
- Region
Florenz
- Ort
Castelfiorentino
- Straße
Via di Meleto

Beschreibung der Umgebung

Die Lage der Fattoria, über den Hügeln des Elsa-Tals, ist für Toskanareisende ideal. Florenz, Siena, Pisa und Volterra sind jeweils ca. 50 km entfernt; in der Nähe befinden sich kleinere Orte mit toskanischem Charme: Vinci, Certaldo Alto, San Gimignano, San Miniato und Empoli. In weniger als einer Stunde Fahrzeit erreicht man die Strände des Mittelmeers. Restaurants, Einkaufsmöglichkeiten und Sportanlagen (Golf, Tennis, Reiten) sind von Meleto aus zu erreichen. Wir beraten Sie gern auf Deutsch.



Ansicht der Villa di Meleto aus dem Tal

Freizeitmöglichkeiten

Angeln, Golf, Mountainbiken, Reiten, Schwimmen, Shopping, Tennis, Wandern, Weinproben

Zusätzlich

Laufen, Parkschachspiel, Bolzplatz, Fahrradverleih in der Nähe

Besonderheiten des Ferienhauses



Haustiere nicht gestattet

Urlaubsideen

Gruppenunterkunft

Groß- und Kleinfamilien, Vereine, Freundesgruppen, Hochzeitsgesellschaften und Konferenzen können wir bis zu einer Personenzahl von maximal 50 Personen unterbringen und bewirten. Platz zum Feiern oder Konferieren gibt es reichlich. Fragen Sie nach! [Unterkunft mit Gemeinschaftspool](#)

In unserem großzügigen Pool (15 x 7 m) kann man richtig schwimmen und 'Bahnen ziehen', spielen und 'Körper machen', vor allem aber das wunderschöne toskanische Panorama genießen. Der Pool wird täglich gereinigt und auf seine Wasserqualität geprüft. [Urlaub in historischen Gemäuern](#)

Villa di Meleto ist ein toskanischer Adelssitz, der sich seit dem 16. Jh. im Besitz der Familie der Vermieter befindetet, die sich persönlich um ihre Gäste kümmern. Neben der historischen Villa besticht vor allem der Park im italienischen Stil.

Verpflegung

Selbstverpflegung

Zusätzlich

Supermärkte in Castelfiorentino; Pizzeria auf dem nächsten Hügel; ausführliche Hinweise zum Einkaufen und für Restaurants finden Sie vor Ort

Aufteilung des Ferienhauses

Personen

max. 10

Wohnfläche

200 qm

Zimmer

- 1 Wohnzimmer
- 5 Schlafzimmer
- 3 Badezimmer
- 1 Esszimmer
- 1 große Küche

Ausstattung Innen

Extras

Heizung, Swimming-Pool

Schlafbereich

4 Einzelbetten, 3 Doppelbetten, Bettwäsche vorhanden

Küche und Haushaltsgegenstände

4 Gas-Kochstellen, Backofen, Bügeleisen, Einbauküche, Gefrierfach, Geschirrspüler, Kaffeemaschine, Kühlschrank, Mixer, Toaster, Waschmaschine

Bad und Sanitär

Handtücher vorhanden, Vollbad, WC, Waschmaschine, Wäscheständer

Kinder

Kinderhochstuhl

Unterhaltung und Kommunikation

Fernseher

Zusätzlich

Historische Küche (Foto) mit moderner Einbauküche; Kinderstuhl und -bett auf Anfrage (gratis)

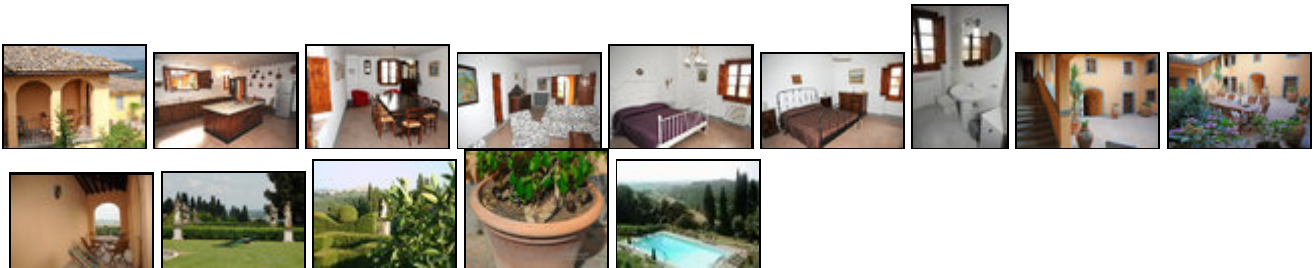
Ausstattung Außen

Grill, Liegen, PKW-Stellplatz, Swimming Pool, Terrasse

Zusätzlich

eigener großer Innenhof, der direkt an die Wohnung anschließt, als Außenbereich mit Sitzgelegenheit und Grill; Swimmingpool und Grillplatz zur Mitbenutzung

Bilder



Belegungsplan

(letzte Aktualisierung am 22.02.2012)

■ frei ■ belegt □ keine Angabe

Mai 2012							Juni 2012							Juli 2012							August 2012						
Mo	Di	Mi	Do	Fr	Sa	So	Mo	Di	Mi	Do	Fr	Sa	So	Mo	Di	Mi	Do	Fr	Sa	So	Mo	Di	Mi	Do	Fr	Sa	So
	1	2	3	4	5	6					1	2	3							1			1	2	3	4	5
7	8	9	10	11	12	13	4	5	6	7	8	9	10	2	3	4	5	6	7	8	6	7	8	9	10	11	12
14	15	16	17	18	19	20	11	12	13	14	15	16	17	9	10	11	12	13	14	15	13	14	15	16	17	18	19
21	22	23	24	25	26	27	18	19	20	21	22	23	24	16	17	18	19	20	21	22	20	21	22	23	24	25	26
28	29	30	31				25	26	27	28	29	30		23	24	25	26	27	28	29	27	28	29	30	31		
														30	31												

September 2012							Oktober 2012							November 2012							Dezember 2012						
Mo	Di	Mi	Do	Fr	Sa	So	Mo	Di	Mi	Do	Fr	Sa	So	Mo	Di	Mi	Do	Fr	Sa	So	Mo	Di	Mi	Do	Fr	Sa	So
					1	2	1	2	3	4	5	6	7				1	2	3	4						1	2
3	4	5	6	7	8	9	8	9	10	11	12	13	14	5	6	7	8	9	10	11	3	4	5	6	7	8	9
10	11	12	13	14	15	16	15	16	17	18	19	20	21	12	13	14	15	16	17	18	10	11	12	13	14	15	16
17	18	19	20	21	22	23	22	23	24	25	26	27	28	19	20	21	22	23	24	25	17	18	19	20	21	22	23
24	25	26	27	28	29	30	29	30	31					26	27	28	29	30			24	25	26	27	28	29	30
																					31						

Januar 2013							Februar 2013							März 2013							April 2013						
Mo	Di	Mi	Do	Fr	Sa	So	Mo	Di	Mi	Do	Fr	Sa	So	Mo	Di	Mi	Do	Fr	Sa	So	Mo	Di	Mi	Do	Fr	Sa	So
	1	2	3	4	5	6					1	2	3					1	2	3	1	2	3	4	5	6	7
7	8	9	10	11	12	13	4	5	6	7	8	9	10	4	5	6	7	8	9	10	8	9	10	11	12	13	14
14	15	16	17	18	19	20	11	12	13	14	15	16	17	11	12	13	14	15	16	17	15	16	17	18	19	20	21
21	22	23	24	25	26	27	18	19	20	21	22	23	24	18	19	20	21	22	23	24	22	23	24	25	26	27	28
28	29	30	31				25	26	27	28				25	26	27	28	29	30	31	29	30					

Mai 2013							Juni 2013							Juli 2013							August 2013						
Mo	Di	Mi	Do	Fr	Sa	So	Mo	Di	Mi	Do	Fr	Sa	So	Mo	Di	Mi	Do	Fr	Sa	So	Mo	Di	Mi	Do	Fr	Sa	So
		1	2	3	4	5						1	2	1	2	3	4	5	6	7				1	2	3	4
6	7	8	9	10	11	12	3	4	5	6	7	8	9	8	9	10	11	12	13	14	5	6	7	8	9	10	11
13	14	15	16	17	18	19	10	11	12	13	14	15	16	15	16	17	18	19	20	21	12	13	14	15	16	17	18
20	21	22	23	24	25	26	17	18	19	20	21	22	23	22	23	24	25	26	27	28	19	20	21	22	23	24	25
27	28	29	30	31			24	25	26	27	28	29	30	29	30	31				26	27	28	29	30	31		

Anreisetag

Samstag

Wenn Sie außerhalb der Hochsaison einen anderen Anreisetag als Samstag wünschen oder z.B. 10 Tage Urlaub machen möchten, fragen Sie bitte nach. Wir lassen mit uns reden. Der Mindestaufenthalt beträgt allerdings immer eine Woche.

Anreisemöglichkeit nach Castelfiorentino

Wir senden Ihnen bei der Buchung eine ausführliche Reisebeschreibung zu, mit der Sie uns leicht finden werden. Falls Sie nicht mit dem Pkw, sondern mit dem Flugzeug anreisen möchten, empfehlen wir Ihnen nach Pisa zu fliegen. Meleto liegt etwa 45 Minuten vom Flughafen Pisa entfernt, der von fast allen Billigfluglinien aus Deutschland bedient wird. Dort können Sie einen Mitwagen reservieren.

Preise

Zeitraum

03. Sep. bis 09. Sep. : 1400 EUR/Woche
 10. Sep. bis 30. Sep. : 1250 EUR/Woche
 01. Okt. bis 22. Okt. : 1200 EUR/Woche
 14. Apr. bis 04. Mai. : 1250 EUR/Woche
 05. Mai. bis 25. Mai. : 1300 EUR/Woche
 26. Mai. bis 29. Jun. : 1350 EUR/Woche
 30. Jun. bis 31. Aug. : 1600 EUR/Woche

Zusatz

Preise zuzüglich Kurtaxe: 1 Euro pro Person und pro Übernachtung, bis zu einem Maximum von 6 aufeinanderfolgenden Übernachtungen; ausgenommen Kinder unter 14 Jahren;
 30 % Anzahlung bei Buchung; Kautions 300 Euro.

Nebenkosten

Im Preis sind inbegriffen: Endreinigung; Bereitstellung und

wöchentlicher Wechsel von Bettwäsche, Handtüchern
(nicht für den Swimmingpool) und Geschirrtüchern;
Wasser und Strom; Benutzung der Waschmaschine.
Heizkosten werden nach Verbrauch berechnet

Kontakt

Firma

Fattoria di Meleto

Ansprechpartnerin

Frau Charlotte Tacke




Telefon

00390571673137

Telefax

00390571673137

Wir sprechen

 deutsch  englisch  französisch

 italienisch

Wir übernehmen keine Haftung für die Richtigkeit der Angaben. Stand: 26.05.2012

URL (Detailansicht): <http://www.ferienwohnungen.de/ferienhaus/20653/>
URL (dieser Druckansicht): <http://www.ferienwohnungen.de/ferienhaus/20653/druckansicht/>
URL (PDF-Datei): <http://www.ferienwohnungen.de/ferienhaus/20653/druckansicht-20653.pdf>