



Rotes Schwedenhaus auf ehemaligem Gehöft. Sehr ruhige Lage, kleiner Badesee in ca. 500m, ca. 20km bis Askersund an der Nordspitze des Vätternsees.



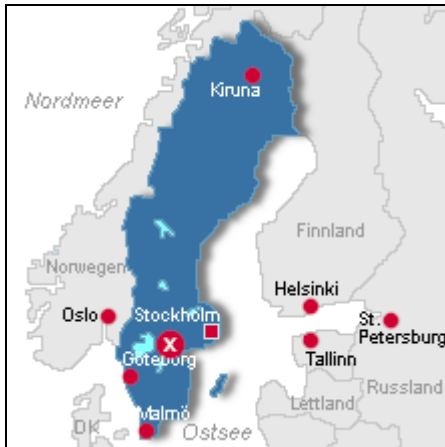
Beschreibung des Ferienhauses

Typisches rotes Schwedenhaus mit ca. 90qm Wohnfläche. Großes Wohnzimmer, große Küche mit Esstisch, 2 Schlafzimmer mit jeweils einem Doppelbett, WC mit Dusche. Typisch schwedische Holzofen-Zentralheizung. Einfach und funktionell eingerichtet, neue Möbel. E-Herd, Kaffeemaschine. Ganzjährig vermietbar. Der Vermieter spricht deutsch und wohnt im Nachbarhaus gegenüber.

Baujahr: 1900 **Renovierung in:** 2010

Ferienhaus Gardsvägen 6 in Zinkgruvan

Lage von Askersund-Zinkgruvan



Land

Schweden

Urlandsland

Svealand

Region

Örebro län

Ort

S-6 Askersund-Zinkgruvan

Beschreibung der Umgebung

Das ehemalige Gehöft liegt auf einem Hügel in Dorfrandlage von Zinkgruvan, einem Dorf inmitten von Wald und Seen. Unmittelbar angrenzend befindet sich eine ca. 13km lange Langlaufäule. Es gibt viele kleine Waldwege, ideal zum Radfahren. Ca. 10km bis 18 Loch Golfplatz. Ca. 20km bis Askersund (an der Nordspitze des Vätternsees), ca. 50km bis Örebro, ca. 50km bis Motala, ca. 250km bis Göteborg und Stockholm, ca. 400 km bis Malmö.



Rundweg am Vättern, Askersund

Freizeitmöglichkeiten

Angeln, Bootstouren, Freizeitbad, Golf, Kanufahren, Mountainbiken, Nordic-Walking, Radfahren, Reiten, Schneeschuhwandern, Schwimmen, Sightseeing, Ski-Langlauf, Skifahren, Wandern

Verpflegung

Aufteilung des Ferienhauses

Personen	Zimmer
max. 4	■ 1 Wohnzimmer
Wohnfläche	■ 2 Schlafzimmer
90 qm	■ 1 Badezimmer
	■ 1 Gäste-WC
	■ 2 Flur

Ausstattung Innen

Extras

Fliegenschutzgitter, Heizung, Kaminofen

Schlafbereich

2 Doppelbetten, Bettwäsche nicht vorhanden

Küche und Haushaltsgegenstände

3-Plattenherd, Backofen, Gefrierfach, Gefriertruhe, Kaffeemaschine, Kühlschrank, Staubsauger, Waschmaschine, Wasserkocher

Bad und Sanitär

Duschbad, Handtücher nicht vorhanden, WC

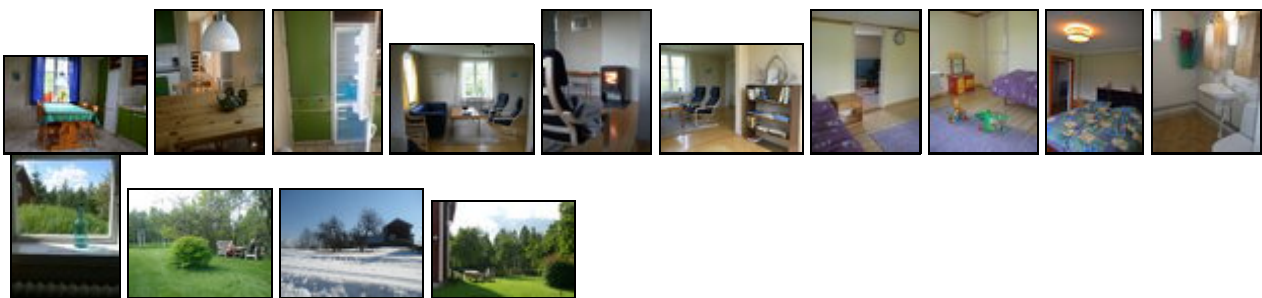
Kinder

Kinderhochstuhl

Ausstattung Außen

Garten, Gartenmöbel, PKW-Stellplatz, Spielplatz

Bilder



Belegungsplan

(letzte Aktualisierung am 18.02.2012)

frei
 belegt
 keine Angabe

Mai 2012							Juni 2012							Juli 2012							August 2012						
Mo	Di	Mi	Do	Fr	Sa	So	Mo	Di	Mi	Do	Fr	Sa	So	Mo	Di	Mi	Do	Fr	Sa	So	Mo	Di	Mi	Do	Fr	Sa	So
	1	2	3	4	5	6					1	2	3							1			1	2	3	4	5
7	8	9	10	11	12	13	4	5	6	7	8	9	10	2	3	4	5	6	7	8	6	7	8	9	10	11	12
14	15	16	17	18	19	20	11	12	13	14	15	16	17	9	10	11	12	13	14	15	13	14	15	16	17	18	19
21	22	23	24	25	26	27	18	19	20	21	22	23	24	16	17	18	19	20	21	22	20	21	22	23	24	25	26

28	29	30	31				25	26	27	28	29	30	23	24	25	26	27	28	29	27	28	29	30	31		
													30	31												

September 2012							Oktober 2012							November 2012							Dezember 2012						
Mo	Di	Mi	Do	Fr	Sa	So	Mo	Di	Mi	Do	Fr	Sa	So	Mo	Di	Mi	Do	Fr	Sa	So	Mo	Di	Mi	Do	Fr	Sa	So
					1	2	1	2	3	4	5	6	7				1	2	3	4						1	2
3	4	5	6	7	8	9	8	9	10	11	12	13	14	5	6	7	8	9	10	11	3	4	5	6	7	8	9
10	11	12	13	14	15	16	15	16	17	18	19	20	21	12	13	14	15	16	17	18	10	11	12	13	14	15	16
17	18	19	20	21	22	23	22	23	24	25	26	27	28	19	20	21	22	23	24	25	17	18	19	20	21	22	23
24	25	26	27	28	29	30	29	30	31					26	27	28	29	30			24	25	26	27	28	29	30
																					31						

Januar 2013							Februar 2013							März 2013							April 2013						
Mo	Di	Mi	Do	Fr	Sa	So	Mo	Di	Mi	Do	Fr	Sa	So	Mo	Di	Mi	Do	Fr	Sa	So	Mo	Di	Mi	Do	Fr	Sa	So
	1	2	3	4	5	6					1	2	3					1	2	3	1	2	3	4	5	6	7
7	8	9	10	11	12	13	4	5	6	7	8	9	10	4	5	6	7	8	9	10	8	9	10	11	12	13	14
14	15	16	17	18	19	20	11	12	13	14	15	16	17	11	12	13	14	15	16	17	15	16	17	18	19	20	21
21	22	23	24	25	26	27	18	19	20	21	22	23	24	18	19	20	21	22	23	24	22	23	24	25	26	27	28
28	29	30	31				25	26	27	28				25	26	27	28	29	30	31	29	30					

Mai 2013							Juni 2013							Juli 2013							August 2013						
Mo	Di	Mi	Do	Fr	Sa	So	Mo	Di	Mi	Do	Fr	Sa	So	Mo	Di	Mi	Do	Fr	Sa	So	Mo	Di	Mi	Do	Fr	Sa	So
		1	2	3	4	5						1	2	1	2	3	4	5	6	7				1	2	3	4
6	7	8	9	10	11	12	3	4	5	6	7	8	9	8	9	10	11	12	13	14	5	6	7	8	9	10	11
13	14	15	16	17	18	19	10	11	12	13	14	15	16	15	16	17	18	19	20	21	12	13	14	15	16	17	18
20	21	22	23	24	25	26	17	18	19	20	21	22	23	22	23	24	25	26	27	28	19	20	21	22	23	24	25
27	28	29	30	31			24	25	26	27	28	29	30	29	30	31					26	27	28	29	30	31	

Anreisetag

nach Absprache

Anreisemöglichkeit nach Askersund-Zinkgruvan

Es wird die Anreise mit dem Auto empfohlen: Von Süden über Malmö, Jönköping, Motala, Askersund oder von Westen über Göteborg, Mariestad, Askersund. In Zinkgruvan folgen Sie dem Schild "Gruvmuseum". Kurz vor dem Gruvmuseum geht rechts der Gardsvägen ab.

Preise

Die Preise enthalten die (etwaig anfallende) Umsatzsteuer und setzen sich wie folgt zusammen aus den je nach Saison variierenden Mietkosten und den verbrauchsabhängigen Neben- und ggf. Zusatzkosten:

Zeitraum

01. Jun. bis 31. Aug.: 350 EUR/Woche

01. Sep. bis 30. Jun.: 300 EUR/Woche

Die vorgenannten Angaben zu den Konditionen für eine Anmietung stellen lediglich eine saisonale Preisübersicht und kein konkretes Vermietungsangebot dar. Gerne nenne ich Ihnen auf Anfrage einen Endpreis für eine von Ihnen angefragte Zeit.




Kontakt

Ansprechpartner
Herr Rudolf Thyen

Telefon
0046-583-20330

Mobil
0049-173-9105670

Wir sprechen

 englisch  französisch  schwedisch

Wir übernehmen keine Haftung für die Richtigkeit der Angaben. Stand: 26.05.2012

URL (Detailansicht): <http://www.ferienwohnungen.de/ferienhaus/20145/>
URL (dieser Druckansicht): <http://www.ferienwohnungen.de/ferienhaus/20145/druckansicht/>
URL (PDF-Datei): <http://www.ferienwohnungen.de/ferienhaus/20145/druckansicht-20145.pdf>