



Sie suchen Ruhe und Erholung; dann sind Sie hier goldrichtig. Der Garten, die Einrichtung - einfach alles bietet so das gewisse Urlaubsflair...

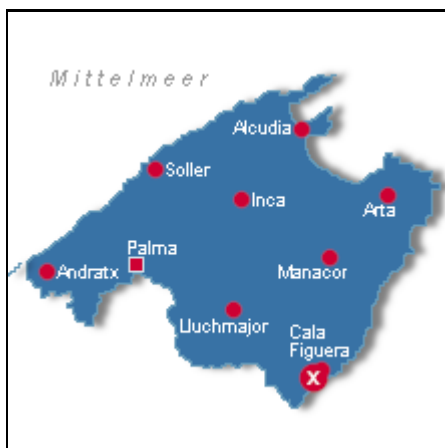


Beschreibung des Ferienhauses

Die Casa Romantica befindet sich in dem idyllischen Örtchen Es Llombards, nur 3 Minuten von Santanyi. Es liegt in einer Sackgasse am romantischen Dorfplatz, der mit seinen Bäumen und der gemütliche Dorfkneipe Treffpunkt der Dorfbewohner ist. Das Haus wurde geschmackvoll renoviert und bietet allen Komfort, den man für einen Urlaub auf Mallorca benötigt. In dem romantischen Garten verbringen Sie herrliche Sommerabende bei einem gemütlichen Dinner mit einem Glas leckeren mallorquinischen Wein.

Renovierung in: 2008

Lage von Es Llombards



- Land
Spanien
- Urlaubsland
Balearen
- Region
Mallorca
- Ort
Es Llombards

Beschreibung der Umgebung

Es Llombards liegt nur einen Katzensprung entfernt von der Cala Llombards, Cala Mondragó, s'Almonía. Das sind echte Geheimtipps. Nur 15 Autominuten und Sie sind am Es Trenc Strand. Hier können Sie stundenlang am Wasser entlang spazieren (von Colonia St. Jordi bis Sa Rapita), baden, sonnen oder in einer der Restaurants z. B. eine Paella oder frischen Fisch genießen. Santanyi ist bekannt wegen des Marktes am Mittwoch und Samstag. Nach Palma sind es nur 45 Minuten.



Cala Llombards - Ihre Urlaubsbucht

Freizeitmöglichkeiten

Angeln, Bootstouren, Freizeitbad, Golf, Minigolf, Mountainbiken, Radfahren, Reiten, Schwimmen, Segeln, Surfen, Tennis, Wandern, Weinproben

Besonderheiten des Ferienhauses



Nichtraucher

Urlaubs idee

Langzeitvermieter

Das Haus eignet sich für Leute, die z.B. sehen wollen, ob sie auf Mallorca leben wollen oder für Leute, die den kalten Winter in Deutschland entfliehen wollen.

Verpflegung

Selbstverpflegung

Aufteilung des Ferienhauses

Personen

max. 4

Wohnfläche

80 qm

Zimmer

■ 1 Wohnzimmer

■ 2 Schlafzimmer

■ 1 Badezimmer

■ 1 Außenwohzimmer

Ausstattung Innen

Extras

Kaminofen

Schlafbereich

2 Doppelbetten, Bettwäsche vorhanden

Küche und Haushaltsgegenstände

4 Gas-Kochstellen, Backofen, Bügelbrett, Bügeleisen, Eierkocher, Kaffeemaschine, Kühlschrank, Mixer, Staubsauger, Toaster, Waschmaschine, Wasserkocher

Bad und Sanitär

Duschbad, Handtücher vorhanden, WC, Waschmaschine, Wäscheständer

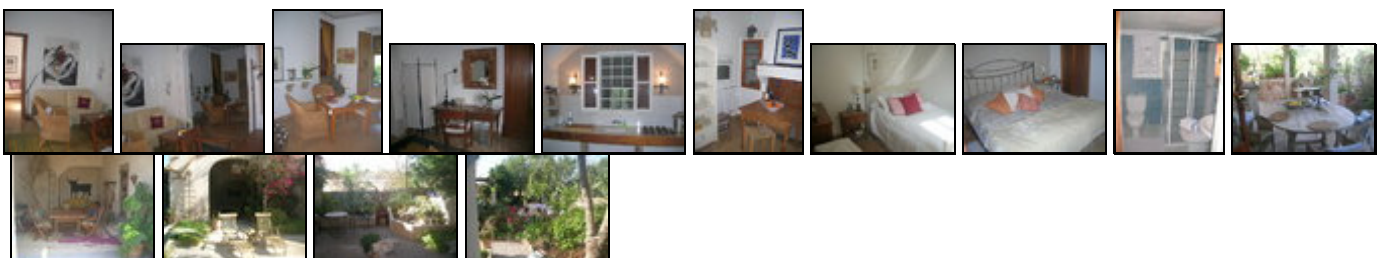
Unterhaltung und Kommunikation

CD-Player, Empfang deutschsprachiger TV-Programme, Kassettenrekorder, Radio, Telefon

Ausstattung Außen

Garten, Gartenmöbel, Sonnenliegen, Sonnenschirm, Terrasse

Bilder



Belegungsplan

(letzte Aktualisierung am 01.05.2012)

 frei
  belegt
  keine Angabe

| Mai 2012 | | | | | | | Juni 2012 | | | | | | | Juli 2012 | | | | | | | August 2012 | | | | | | |
|----------|----|----|----|----|----|----|-----------|----|----|----|----|----|----|-----------|----|----|----|----|----|----|-------------|----|----|----|----|----|----|
| Mo | Di | Mi | Do | Fr | Sa | So | Mo | Di | Mi | Do | Fr | Sa | So | Mo | Di | Mi | Do | Fr | Sa | So | Mo | Di | Mi | Do | Fr | Sa | So |
| | 1 | 2 | 3 | 4 | 5 | 6 | | | | | 1 | 2 | 3 | | | | | | | 1 | | | 1 | 2 | 3 | 4 | 5 |
| 7 | 8 | 9 | 10 | 11 | 12 | 13 | 4 | 5 | 6 | 7 | 8 | 9 | 10 | 2 | 3 | 4 | 5 | 6 | 7 | 8 | 6 | 7 | 8 | 9 | 10 | 11 | 12 |
| 14 | 15 | 16 | 17 | 18 | 19 | 20 | 11 | 12 | 13 | 14 | 15 | 16 | 17 | 9 | 10 | 11 | 12 | 13 | 14 | 15 | 13 | 14 | 15 | 16 | 17 | 18 | 19 |
| 21 | 22 | 23 | 24 | 25 | 26 | 27 | 18 | 19 | 20 | 21 | 22 | 23 | 24 | 16 | 17 | 18 | 19 | 20 | 21 | 22 | 20 | 21 | 22 | 23 | 24 | 25 | 26 |
| 28 | 29 | 30 | 31 | | | | 25 | 26 | 27 | 28 | 29 | 30 | | 23 | 24 | 25 | 26 | 27 | 28 | 29 | 27 | 28 | 29 | 30 | 31 | | |
| | | | | | | | | | | | | | | 30 | 31 | | | | | | | | | | | | |

| September 2012 | | | | | | | Oktober 2012 | | | | | | | November 2012 | | | | | | | Dezember 2012 | | | | | | |
|----------------|----|----|----|----|----|----|--------------|----|----|----|----|----|----|---------------|----|----|----|----|----|----|---------------|----|----|----|----|----|----|
| Mo | Di | Mi | Do | Fr | Sa | So | Mo | Di | Mi | Do | Fr | Sa | So | Mo | Di | Mi | Do | Fr | Sa | So | Mo | Di | Mi | Do | Fr | Sa | So |
| | | | | | 1 | 2 | 1 | 2 | 3 | 4 | 5 | 6 | 7 | | | | 1 | 2 | 3 | 4 | | | | | | 1 | 2 |
| 3 | 4 | 5 | 6 | 7 | 8 | 9 | 8 | 9 | 10 | 11 | 12 | 13 | 14 | 5 | 6 | 7 | 8 | 9 | 10 | 11 | 3 | 4 | 5 | 6 | 7 | 8 | 9 |
| 10 | 11 | 12 | 13 | 14 | 15 | 16 | 15 | 16 | 17 | 18 | 19 | 20 | 21 | 12 | 13 | 14 | 15 | 16 | 17 | 18 | 10 | 11 | 12 | 13 | 14 | 15 | 16 |
| 17 | 18 | 19 | 20 | 21 | 22 | 23 | 22 | 23 | 24 | 25 | 26 | 27 | 28 | 19 | 20 | 21 | 22 | 23 | 24 | 25 | 17 | 18 | 19 | 20 | 21 | 22 | 23 |
| 24 | 25 | 26 | 27 | 28 | 29 | 30 | 29 | 30 | 31 | | | | | 26 | 27 | 28 | 29 | 30 | | | 24 | 25 | 26 | 27 | 28 | 29 | 30 |
| | | | | | | | | | | | | | | | | | | | | | 31 | | | | | | |

| Januar 2013 | | | | | | | Februar 2013 | | | | | | | März 2013 | | | | | | | April 2013 | | | | | | |
|-------------|----|----|----|----|----|----|--------------|----|----|----|----|----|----|-----------|----|----|----|----|----|----|------------|----|----|----|----|----|----|
| Mo | Di | Mi | Do | Fr | Sa | So | Mo | Di | Mi | Do | Fr | Sa | So | Mo | Di | Mi | Do | Fr | Sa | So | Mo | Di | Mi | Do | Fr | Sa | So |
| | 1 | 2 | 3 | 4 | 5 | 6 | | | | | 1 | 2 | 3 | | | | | 1 | 2 | 3 | 1 | 2 | 3 | 4 | 5 | 6 | 7 |
| 7 | 8 | 9 | 10 | 11 | 12 | 13 | 4 | 5 | 6 | 7 | 8 | 9 | 10 | 4 | 5 | 6 | 7 | 8 | 9 | 10 | 8 | 9 | 10 | 11 | 12 | 13 | 14 |
| 14 | 15 | 16 | 17 | 18 | 19 | 20 | 11 | 12 | 13 | 14 | 15 | 16 | 17 | 11 | 12 | 13 | 14 | 15 | 16 | 17 | 15 | 16 | 17 | 18 | 19 | 20 | 21 |
| 21 | 22 | 23 | 24 | 25 | 26 | 27 | 18 | 19 | 20 | 21 | 22 | 23 | 24 | 18 | 19 | 20 | 21 | 22 | 23 | 24 | 22 | 23 | 24 | 25 | 26 | 27 | 28 |
| 28 | 29 | 30 | 31 | | | | 25 | 26 | 27 | 28 | | | | 25 | 26 | 27 | 28 | 29 | 30 | 31 | 29 | 30 | | | | | |
| | | | | | | | | | | | | | | | | | | | | | | | | | | | |

| Mai 2013 | | | | | | | Juni 2013 | | | | | | | Juli 2013 | | | | | | | August 2013 | | | | | | |
|----------|----|----|----|----|----|----|-----------|----|----|----|----|----|----|-----------|----|----|----|----|----|----|-------------|----|----|----|----|----|----|
| Mo | Di | Mi | Do | Fr | Sa | So | Mo | Di | Mi | Do | Fr | Sa | So | Mo | Di | Mi | Do | Fr | Sa | So | Mo | Di | Mi | Do | Fr | Sa | So |
| | | 1 | 2 | 3 | 4 | 5 | | | | | | 1 | 2 | 1 | 2 | 3 | 4 | 5 | 6 | 7 | | | | 1 | 2 | 3 | 4 |
| 6 | 7 | 8 | 9 | 10 | 11 | 12 | 3 | 4 | 5 | 6 | 7 | 8 | 9 | 8 | 9 | 10 | 11 | 12 | 13 | 14 | 5 | 6 | 7 | 8 | 9 | 10 | 11 |
| 13 | 14 | 15 | 16 | 17 | 18 | 19 | 10 | 11 | 12 | 13 | 14 | 15 | 16 | 15 | 16 | 17 | 18 | 19 | 20 | 21 | 12 | 13 | 14 | 15 | 16 | 17 | 18 |
| 20 | 21 | 22 | 23 | 24 | 25 | 26 | 17 | 18 | 19 | 20 | 21 | 22 | 23 | 22 | 23 | 24 | 25 | 26 | 27 | 28 | 19 | 20 | 21 | 22 | 23 | 24 | 25 |
| 27 | 28 | 29 | 30 | 31 | | | 24 | 25 | 26 | 27 | 28 | 29 | 30 | 29 | 30 | 31 | | | | | 26 | 27 | 28 | 29 | 30 | 31 | |
| | | | | | | | | | | | | | | | | | | | | | | | | | | | |

Anreisetag

nach Absprache

Anreisemöglichkeit nach Es Llombards

Es Llombards gehört zu der Gemeinde Santanyi und liegt 35 Autominuten vom Flughafen Palma. Am einfachsten geht es mit einem Mietwagen. Gerne vermitteln wir das passende Fahrzeug zu günstigen Konditionen. Details zum Haus, die Wegbeschreibung sowie der Link für die Mietwagenbuchung erhalten Sie bei der Reservierungsbestätigung.

Preise

Die Preise enthalten die (etwaig anfallende) Umsatzsteuer und setzen sich wie folgt zusammen aus den je nach Saison variierenden Mietkosten und den verbrauchsabhängigen Neben- und ggf. Zusatzkosten:

Zeitraum

01. Sep. bis 30. Jun. : 70 EUR/Nacht
01. Jul. bis 31. Aug. : 85 EUR/Nacht

Zusatz

Der Preis ist pro Tag inklusive aller Nebenkosten (Strom, Wasser, Bettwäsche, Handtücher). Die Reinigungskosten pro Aufenthalt betragen € 100,00.

Einheit

Die Preise sind gültig pro Objekt.

Nebenkosten

Das Haus verfügt über einen Holzkamin. Gerne liefern wir Ihnen das Holz zu günstigen Konditionen.

Das Haus eignet sich ebenfalls für einen längeren Aufenthalt - auch im Winter. Gerne unterbreiten wir Ihnen ein Angebot mit besonderen Konditionen.

Die Telefonkosten werden nach tatsächlichem Verbrauch gesondert abgerechnet.

Die vorgenannten Angaben zu den Konditionen für eine Anmietung stellen lediglich eine saisonale Preisübersicht und kein konkretes Vermietungsangebot dar. Gerne nenne ich Ihnen auf Anfrage einen Endpreis für eine von Ihnen angefragte Zeit.

Kontakt

Ansprechpartnerin

Frau Angeline van der Heijden

Telefon

0034971940371

Mobil

0034647527553

Wir sprechen

 deutsch  englisch  niederländisch

 spanisch

Wir übernehmen keine Haftung für die Richtigkeit der Angaben. Stand: 26.05.2012

URL (Detailansicht): <http://www.ferienwohnungen.de/ferienhaus/20128/>
URL (dieser Druckansicht): <http://www.ferienwohnungen.de/ferienhaus/20128/druckansicht/>
URL (PDF-Datei): <http://www.ferienwohnungen.de/ferienhaus/20128/druckansicht-20128.pdf>