



Liebevoll eingerichtetes, sonniges Ferienhaus für 2-4 Personen. Ostsee in 2 km, 2 separate SZ, Kamin, 56 qm, Südterrasse, PKW-Stellplatz, Grill ...



Beschreibung des Ferienhauses

Unser helles und freundliches Ferienhaus verfügt über ein gemütliches WZ mit Kamin und voll eingerichteter Küche. Ein SZ mit Doppelbett sowie ein weiterer Schlafraum mit zwei Einzelbetten stehen Ihnen zur Verfügung. Das Bad ist mit einer Dusche ausgestattet und verfügt über eine Elektrofußbodenheizung. Eine eigene Terrasse zum Sonnen und Grillen sowie eigene Stellplätze für Fahrräder und Autos gehören mit dazu.

Baujahr: 2006

Ferienhaus "Am Golfplatz"

Lage von Wittenbeck



Land
Deutschland

Bundesland
Mecklenburg-Vorpommern

Region
Kühlungsborn, Ostseeküste

Ort
18209 Wittenbeck

Beschreibung der Umgebung

Wittenbeck liegt zwischen dem Ostseebad Kühlungsborn und Heiligendamm. Von hier aus können Sie die Umgebung mit dem Auto oder dem Fahrrad erkunden. Unser Ferienhaus liegt nahe der Kühlung und dem Golfplatz Wittenbeck. Besonders beliebt sind die gut ausgebauten Rad- und Wanderwege, die auch toll mit Inlinern zu befahren sind. Eine Fahrt mit dem "Molli" nach Bad Doberan zum Münster ist ein Muss. Maritime Orte wie Rerik, Warnemünde, lassen sich in 20-45 Autominuten erreichen- Kühlungsborn in 5 min.



Ferienhaus mit Terrasse

Freizeitmöglichkeiten

Angeln, Ballooning, Bootstouren, Bowling, Casino, FKK, Fallschirmspringen, Fitness, Freizeitbad, Freizeitpark, Golf, Indoor-Spielhaus, Inline-Skaten, Jet-Ski, Kegeln, Klettern, Kutschfahrten, Meerwasserschwimmbad, Minigolf, Nordic-Walking, Radfahren, Reiten, Sauna, Schlittschuhlaufen, Schwimmen, Segelbootverleih, Segeln, Segelschule,

Shopping, Sightseeing, Spielbank, Surfen, Surfschule, Tauchen, Tauchschule, Tennis, Tretbootverleih, Ultralightfliegen, Wandern, Wasserski, Wellness, Zoo

Besonderheiten des Ferienhauses



Haustiere nicht gestattet,



Kindergerecht,



Nichtraucher

Urlaubs idee

Golfurlaub

18- Loch Golfplatz in direkter Nähe (200 m).

Verpflegung

Selbstverpflegung

Zusätzlich

Bäcker mit Frühstücksangebot im Ort

Aufteilung des Ferienhauses

Personen

max. 4

Zimmer

- 1 Wohnzimmer
- 2 Schlafzimmer
- 1 Badezimmer

Wohnfläche

56 qm

Ausstattung Innen

Extras

Fliegenschutzgitter, Heizung, Kaminofen

Schlafbereich

2 Einzelbetten, 1 Doppelbett, Bettwäsche vorhanden

Küche und Haushaltsgegenstände

4-Zonen Cerankochfeld, Backofen, Brotmaschine, Dunstabzugshaube, Gefrierfach, Kaffeemaschine, Kühlschrank, Mikrowelle, Wasserkocher

Bad und Sanitär

Duschbad, Föhn, WC, Wäscheständer

Kinder

Baby-Badewanne, Kinderhochstuhl

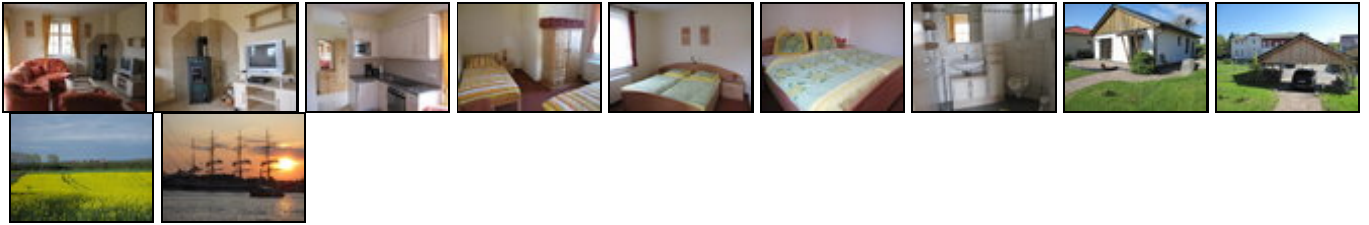
Unterhaltung und Kommunikation

CD-Player, Empfang deutschsprachiger TV-Programme, Fernseher, Radio, SAT-Anlage

Ausstattung Außen

Carport, Gartenmöbel, Grill, PKW-Stellplatz, Terrasse

Bilder



Belegungsplan

(letzte Aktualisierung am 01.05.2012)

frei
 belegt
 keine Angabe

Mai 2012							Juni 2012							Juli 2012							August 2012						
Mo	Di	Mi	Do	Fr	Sa	So	Mo	Di	Mi	Do	Fr	Sa	So	Mo	Di	Mi	Do	Fr	Sa	So	Mo	Di	Mi	Do	Fr	Sa	So
	1	2	3	4	5	6					1	2	3							1			1	2	3	4	5
7	8	9	10	11	12	13	4	5	6	7	8	9	10	2	3	4	5	6	7	8	6	7	8	9	10	11	12
14	15	16	17	18	19	20	11	12	13	14	15	16	17	9	10	11	12	13	14	15	13	14	15	16	17	18	19
21	22	23	24	25	26	27	18	19	20	21	22	23	24	16	17	18	19	20	21	22	20	21	22	23	24	25	26
28	29	30	31				25	26	27	28	29	30		23	24	25	26	27	28	29	27	28	29	30	31		
														30	31												

September 2012							Oktober 2012							November 2012							Dezember 2012						
Mo	Di	Mi	Do	Fr	Sa	So	Mo	Di	Mi	Do	Fr	Sa	So	Mo	Di	Mi	Do	Fr	Sa	So	Mo	Di	Mi	Do	Fr	Sa	So
					1	2	1	2	3	4	5	6	7				1	2	3	4						1	2
3	4	5	6	7	8	9	8	9	10	11	12	13	14	5	6	7	8	9	10	11	3	4	5	6	7	8	9
10	11	12	13	14	15	16	15	16	17	18	19	20	21	12	13	14	15	16	17	18	10	11	12	13	14	15	16
17	18	19	20	21	22	23	22	23	24	25	26	27	28	19	20	21	22	23	24	25	17	18	19	20	21	22	23
24	25	26	27	28	29	30	29	30	31					26	27	28	29	30			24	25	26	27	28	29	30
																					31						

Januar 2013							Februar 2013							März 2013							April 2013						
Mo	Di	Mi	Do	Fr	Sa	So	Mo	Di	Mi	Do	Fr	Sa	So	Mo	Di	Mi	Do	Fr	Sa	So	Mo	Di	Mi	Do	Fr	Sa	So
	1	2	3	4	5	6					1	2	3					1	2	3	1	2	3	4	5	6	7
7	8	9	10	11	12	13	4	5	6	7	8	9	10	4	5	6	7	8	9	10	8	9	10	11	12	13	14
14	15	16	17	18	19	20	11	12	13	14	15	16	17	11	12	13	14	15	16	17	15	16	17	18	19	20	21
21	22	23	24	25	26	27	18	19	20	21	22	23	24	18	19	20	21	22	23	24	22	23	24	25	26	27	28
28	29	30	31				25	26	27	28				25	26	27	28	29	30	31	29	30					

Mai 2013							Juni 2013							Juli 2013							August 2013						
Mo	Di	Mi	Do	Fr	Sa	So	Mo	Di	Mi	Do	Fr	Sa	So	Mo	Di	Mi	Do	Fr	Sa	So	Mo	Di	Mi	Do	Fr	Sa	So
		1	2	3	4	5						1	2	1	2	3	4	5	6	7				1	2	3	4
6	7	8	9	10	11	12	3	4	5	6	7	8	9	8	9	10	11	12	13	14	5	6	7	8	9	10	11
13	14	15	16	17	18	19	10	11	12	13	14	15	16	15	16	17	18	19	20	21	12	13	14	15	16	17	18
20	21	22	23	24	25	26	17	18	19	20	21	22	23	22	23	24	25	26	27	28	19	20	21	22	23	24	25
27	28	29	30	31			24	25	26	27	28	29	30	29	30	31					26	27	28	29	30	31	

Anreisetag

nach Absprache

Anreisemöglichkeit nach Wittenbeck

Mit dem Auto:

aus westlicher Richtung kommend: A20 Abfahrt Wismar, dann der Beschilderung Neubukow/ Kröpelin/ Wittenbeck folgen.

aus östlicher Richtung kommend: A20 Abfahrt Bad Doberan, dann der Beschilderung in Richtung Bad Doberan/ Wittenbeck folgen.

Mit dem Zug:

Rostock Hauptbahnhof > Bus/ Regionalbahn Bad Doberan > Bus Wittenbeck

Preise

Die Preise enthalten die (etwaig anfallende) Umsatzsteuer und setzen sich wie folgt zusammen aus den je nach Saison variierenden Mietkosten und den verbrauchsabhängigen Neben- und ggf. Zusatzkosten:

Zeitraum

04. Jan. bis 30. Apr. : 49 EUR/Nacht
01. Mai. bis 30. Jun. : 59 EUR/Nacht
01. Jul. bis 31. Aug. : 69 EUR/Nacht
01. Sep. bis 31. Okt. : 55 EUR/Nacht
01. Nov. bis 26. Dez. : 49 EUR/Nacht
27. Dez. bis 03. Jan. : 59 EUR/Nacht

Zusatz

Für die Endreinigung kommen einmalig 30,-€ hinzu.
Weitere Nebenkosten fallen nicht an.
Feiertage werden wie Hauptsaison berechnet.

Einheit

Die Preise sind gültig pro Objekt.

Nebenkosten

Für die Nutzung des Kaminofens besteht die Möglichkeit das Holz gegen eine Gebühr zu erwerben.

Die vorgenannten Angaben zu den Konditionen für eine Anmietung stellen lediglich eine saisonale Preisübersicht und kein konkretes Vermietungsangebot dar. Gerne nenne ich Ihnen auf Anfrage einen Endpreis für eine von Ihnen angefragte Zeit.

Kontakt

Ansprechpartnerin

Frau Kathrin Grewe

Telefon

038293/15530

Mobil

0176/ 60033178

Wir sprechen



deutsch

Wir übernehmen keine Haftung für die Richtigkeit der Angaben. Stand: 26.05.2012

URL (Detailansicht): <http://www.ferienwohnungen.de/ferienhaus/20011/>
URL (dieser Druckansicht): <http://www.ferienwohnungen.de/ferienhaus/20011/druckansicht/>
URL (PDF-Datei): <http://www.ferienwohnungen.de/ferienhaus/20011/druckansicht-20011.pdf>