



Ein völlig neu ausgestattetes App. siehe Bildergalerie



Beschreibung des Ferienhauses

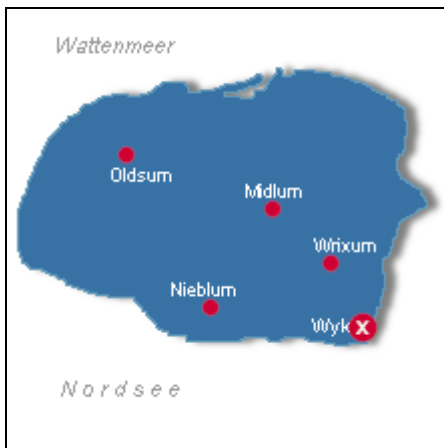
Im App. welches für 3 Personen ausgerichtet ist, finden Sie alle Annehmlichkeiten für einen erholsamen Urlaub.

Alle Unterkünfte in diesem Objekt

- Haus Petersen - Ferienwohnung Nr. 8
- Haus Petersen - Ferienwohnung Nr. 1

60 qm max. 3 Personen
60 qm max. 4 Personen

Lage von Wyk auf Föhr



Land
Deutschland

Bundesland
Schleswig-Holstein

Region
Nordsee-Insel Föhr

Ort
25938 Wyk auf Föhr

Straße
Am Charlottenheim 2

Beschreibung der Umgebung

Das Ferienhaus liegt in bevorzugter Wohngegend der Stadt Wyk. Zum Südstrand sind es etwa 6-8 Gehminuten. Es gibt hier eine sehr schöne neue Strandpromenade Behindertengerecht vom Flugplatz bis zum Sandwall. Zum Schwimmbad und zur Sauna sind es etwa 6-8 Gehminuten.


Weitere 7 Ferienwohnungen vorhanden. Bitte anfragen: WLAN Router steht auch zur Verfügung.



Freizeitmöglichkeiten

Angeln, Drachenfliegen, FKK, Fitness, Freizeitbad, Golf, Kegeln, Kutschfahrten, Meerwasserschwimmbad, Minigolf, Nordic-Walking, Radfahren, Reiten, Sauna, Schwimmen, Segelschule, Squash, Surfschule, Tennis, Wandern, Wasserski, Wattwandern, Wellness

Besonderheiten des Ferienhauses

 Haustiere nicht gestattet

Verpflegung

Selbstverpflegung

Aufteilung des Ferienhauses




Personen

max. 3

Wohnfläche

60 qm

Zimmer

-  1 Wohnzimmer
-  1 Schlafzimmer
-  1 Badezimmer

Grundriss



Ausstattung Innen

Extras

Heizung

Schlafbereich

1 Einzelbett, 1 Doppelbett, Bettwäsche vorhanden

Küche und Haushaltsgegenstände

4-Plattenherd, Bügelbrett, Bügeleisen, Dunstabzugshaube, Eierkocher, Einbauküche, Gefrierfach, Kaffeemaschine, Kühlschrank, Mikrowelle, Staubsauger, Toaster, Waschmaschine

Bad und Sanitär

Duschbad, Föhn, Handtücher vorhanden, Trockner, WC, Waschmaschine

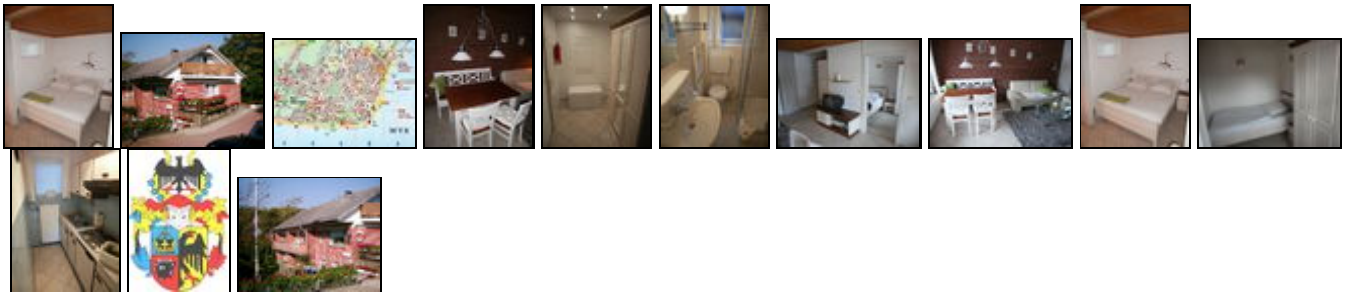
Unterhaltung und Kommunikation

Fernseher, Internetzugang (ISDN), Radio, Telefon, W-LAN

Ausstattung Außen

Garten, Gartenmöbel, Terrasse

Bilder



Belegungsplan

(letzte Aktualisierung am 01.05.2012)

 frei  belegt  keine Angabe

Mai 2012						
Mo	Di	Mi	Do	Fr	Sa	So
	1	2	3	4	5	6
7	8	9	10	11	12	13
14	15	16	17	18	19	20
21	22	23	24	25	26	27
28	29	30	31			

Juni 2012						
Mo	Di	Mi	Do	Fr	Sa	So
				1	2	3
4	5	6	7	8	9	10
11	12	13	14	15	16	17
18	19	20	21	22	23	24
25	26	27	28	29	30	

Juli 2012						
Mo	Di	Mi	Do	Fr	Sa	So
						1
2	3	4	5	6	7	8
9	10	11	12	13	14	15
16	17	18	19	20	21	22
23	24	25	26	27	28	29
30	31					

August 2012						
Mo	Di	Mi	Do	Fr	Sa	So
		1	2	3	4	5
6	7	8	9	10	11	12
13	14	15	16	17	18	19
20	21	22	23	24	25	26
27	28	29	30	31		

September 2012						
Mo	Di	Mi	Do	Fr	Sa	So
					1	2
3	4	5	6	7	8	9
10	11	12	13	14	15	16
17	18	19	20	21	22	23
24	25	26	27	28	29	30

Oktober 2012						
Mo	Di	Mi	Do	Fr	Sa	So
1	2	3	4	5	6	7
8	9	10	11	12	13	14
15	16	17	18	19	20	21
22	23	24	25	26	27	28
29	30	31				

November 2012						
Mo	Di	Mi	Do	Fr	Sa	So
			1	2	3	4
5	6	7	8	9	10	11
12	13	14	15	16	17	18
19	20	21	22	23	24	25
26	27	28	29	30		

Dezember 2012						
Mo	Di	Mi	Do	Fr	Sa	So
					1	2
3	4	5	6	7	8	9
10	11	12	13	14	15	16
17	18	19	20	21	22	23
24	25	26	27	28	29	30
31						

Januar 2013						
Mo	Di	Mi	Do	Fr	Sa	So
	1	2	3	4	5	6
7	8	9	10	11	12	13
14	15	16	17	18	19	20
21	22	23	24	25	26	27
28	29	30	31			

Februar 2013						
Mo	Di	Mi	Do	Fr	Sa	So
				1	2	3
4	5	6	7	8	9	10
11	12	13	14	15	16	17
18	19	20	21	22	23	24
25	26	27	28			

März 2013						
Mo	Di	Mi	Do	Fr	Sa	So
				1	2	3
4	5	6	7	8	9	10
11	12	13	14	15	16	17
18	19	20	21	22	23	24
25	26	27	28	29	30	31

April 2013						
Mo	Di	Mi	Do	Fr	Sa	So
1	2	3	4	5	6	7
8	9	10	11	12	13	14
15	16	17	18	19	20	21
22	23	24	25	26	27	28
29	30					

Mai 2013						
Mo	Di	Mi	Do	Fr	Sa	So
		1	2	3	4	5
6	7	8	9	10	11	12
13	14	15	16	17	18	19
20	21	22	23	24	25	26
27	28	29	30	31		

Juni 2013						
Mo	Di	Mi	Do	Fr	Sa	So
					1	2
3	4	5	6	7	8	9
10	11	12	13	14	15	16
17	18	19	20	21	22	23
24	25	26	27	28	29	30

Juli 2013						
Mo	Di	Mi	Do	Fr	Sa	So
1	2	3	4	5	6	7
8	9	10	11	12	13	14
15	16	17	18	19	20	21
22	23	24	25	26	27	28
29	30	31				

August 2013						
Mo	Di	Mi	Do	Fr	Sa	So
			1	2	3	4
5	6	7	8	9	10	11
12	13	14	15	16	17	18
19	20	21	22	23	24	25
26	27	28	29	30	31	

Anreisetag

nach Absprache

Anreisemöglichkeit nach Wyk auf Föhr

Die Anreise ist von Hamburg auf der A7 bis Flensburg - Niebüll und Dagebüll. Bitte beachten Sie das vorherige Autoanmeldung mit der Fähre notwendig ist. Telefon 01805-080140

Preise

Die Preise enthalten die (etwaig anfallende) Umsatzsteuer und setzen sich wie folgt zusammen aus den je nach Saison variierenden Mietkosten und den verbrauchsabhängigen Neben- und ggf. Zusatzkosten:

Zeitraum

08. Jan. bis 28. Apr. : 50 EUR/Nacht
29. Apr. bis 30. Jun. : 60 EUR/Nacht
01. Jul. bis 31. Aug. : 80 EUR/Nacht
01. Sep. bis 29. Sep. : 60 EUR/Nacht
30. Sep. bis 22. Dez. : 50 EUR/Nacht
23. Dez. bis 08. Jan. : 80 EUR/Nacht

Zusatz

Tagespreise incl. Bettwäsche. Kurtaxe wird zusätzlich berechnet: Mindestmietdauer 1 Woche

Einheit

Die Preise sind gültig pro Objekt.

Nebenkosten

Endreinigung berechnen

Die vorgenannten Angaben zu den Konditionen für eine Anmietung stellen lediglich eine saisonale Preisübersicht und kein konkretes Vermietungsangebot dar. Gerne nenne ich Ihnen auf Anfrage einen Endpreis für eine von Ihnen angefragte Zeit.

Kontakt

Firma

Ferienhaus Petersen

Ansprechpartner

Herr Heinz Petersen

Telefon

04681-58610

Telefax

04681-586128

Wir sprechen



deutsch

Wir übernehmen keine Haftung für die Richtigkeit der Angaben. Stand: 26.05.2012

URL (Detailansicht): <http://www.ferienwohnungen.de/ferienhaus/19954/>
URL (dieser Druckansicht): <http://www.ferienwohnungen.de/ferienhaus/19954/druckansicht/>
URL (PDF-Datei): <http://www.ferienwohnungen.de/ferienhaus/19954/druckansicht-19954.pdf>