

Geräumiges Haus mit Garten; friedliches Dorf im Grünen, bewaldetes Tal. Burgund, Skigebiete und die Schweiz mit dem Auto gut erreichbar.



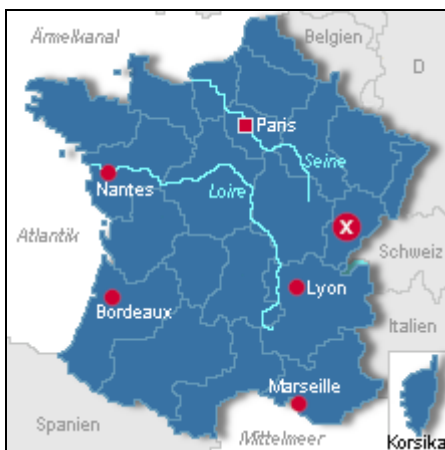
Beschreibung des Ferienhauses

Geräumige Wohnfläche im 1. Stock, 70-er Jahre mit großem Wohnzimmer und Kamin. Vom zwölf Meter langen Balkon genießt man eine herrliche Aussicht auf Dorf, Tal und Hügel. Ein ruhiger, eingezäunter Garten mit Rasen, Bäumen und Büschen ziert das Haus. Gepflasterter Parkplatz. Abstellmöglichkeit für Fahrräder, usw. unter Balkon.

Baujahr: 1972 **Renovierung in:** 2004

la maison suisse

Lage von Nans-sous-Sainte-Anne



Land
Frankreich

Urlaubsland
Franche-Comté

Region
Doubs, Besançon

Ort
25330 Nans-sous-Sainte-Anne

Beschreibung der Umgebung

Drei kurvenreiche Straßen führen 300 Meter hinunter nach Nans-sous-Sainte-Anne. Das kleine, ruhige Dorf wirkt zeitlos, nicht aber leblos, denn besonders im Sommer ist es ein begehrtes Ziel für Wanderer, Radfahrer, Kletterer und Höhlenforscher. Wanderwege führen in die Natur, vor allem der Weg zur spektakulären Lison-Quelle, nur 15 Minuten von der Haustür entfernt. Fahrten ins Burgund, in die Schweiz, zu Seen und Skigebieten sind durchaus möglich.






Im Grünen am Dorfrand

Freizeitmöglichkeiten

Angeln, Golf, Kanufahren, Klettern, Mountainbiken, Radfahren, Reiten, Sauna, Schwimmen, Segelfliegen, Wandern
Zusätzlich
Höhlenwanderungen

Besonderheiten des Ferienhauses

 Skiunterkunft,  Haustiere auf Anfrage,  Kindergerecht

Urlaubsideen

Alleinlage - Ruhe

Freistehendes Haus am Dorfrand; ein Nachbarhaus ausser direkter Sichtlinie. Es ist meistens nur Vogelgesang zu hören. [Langzeitvermieter](#)

Bequem möbliert, doppelverglast und zentralgeheizt, Literaturbücher und SAT-TV/Radio vorhanden, Internetzugang, Telefon - ideal für einen ungestörten Arbeitsaufenthalt ausserhalb der Feriensaison. Besançon Uni und Museen nur 45 Autominuten entfernt. [Skiunterkunft](#)

Langlaufpisten in unmittelbarer Gegend, div. Skiorte (Métabief, Les Rousses, etc.) sind bequem mit dem Auto erreichbar. [Sport- und Aktivurlaub](#)

Viele Mountainbike-Trails in der Nähe; wettergeschützte Abstellmöglichkeiten in und ums Haus. Felsklettern und Höhlenforschen an Ort und Stelle; die Ausrüstung kann im Dorf gemietet werden. [Unterkunft für Motorradfahrer](#)

Das Dorf ist ein bekannter Wegpunkt. Wettergeschützte Abstellmöglichkeiten unter Balkon. Adequate Lagerungs- und Trockenmöglichkeiten in der Garage und Diele.

Verpflegung

Selbstverpflegung

Aufteilung des Ferienhauses

Personen

max. 6

Wohnfläche

85 qm

Zimmer

- 1 Wohnzimmer
- 2 Schlafzimmer
- 1 Badezimmer

Grundriss



Ausstattung Innen

Extras

Heizung, Kamin, Klavier

Schlafbereich

3 Einzelbetten, 1 Doppelbett, Bettwäsche vorhanden, Schlafsofa

Küche und Haushaltsgegenstände

4-Zonen Cerankochfeld, Backofen, Bügelbrett, Bügeleisen, Dunstabzugshaube, Eierkocher, Einbauküche, Espressomaschine, Gefrierfach, Kaffeemaschine, Kühlschrank, Mikrowelle, Mixer, Raclette, Staubsauger, Toaster, Waschmaschine, Wasserkocher

Bad und Sanitär

Föhn, Handtücher auf Anfrage, WC

Unterhaltung und Kommunikation

CD-Player, DVD-Player, Empfang deutschsprachiger TV-Programme, Fernseher, HIFI-Anlage, Internetzugang (DSL), SAT-Anlage, Telefon, W-LAN

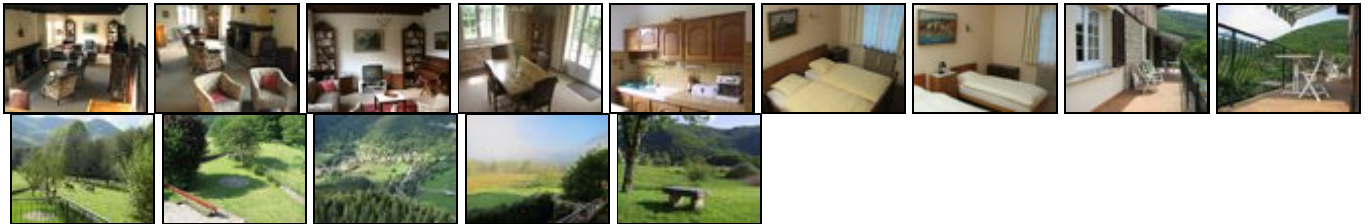
Zusätzlich

Klavier, Erwachsenenbücher

Ausstattung Außen

Balkon, Fahrradschuppen, Garten, Gartenmöbel, Grill, Liegen, PKW-Stellplatz, Sonnenliegen

Bilder



Belegungsplan

(letzte Aktualisierung am 15.05.2012)

frei
 belegt
 keine Angabe

Mai 2012							Juni 2012							Juli 2012							August 2012						
Mo	Di	Mi	Do	Fr	Sa	So	Mo	Di	Mi	Do	Fr	Sa	So	Mo	Di	Mi	Do	Fr	Sa	So	Mo	Di	Mi	Do	Fr	Sa	So
	1	2	3	4	5	6					1	2	3							1			1	2	3	4	5
7	8	9	10	11	12	13	4	5	6	7	8	9	10	2	3	4	5	6	7	8	6	7	8	9	10	11	12
14	15	16	17	18	19	20	11	12	13	14	15	16	17	9	10	11	12	13	14	15	13	14	15	16	17	18	19
21	22	23	24	25	26	27	18	19	20	21	22	23	24	16	17	18	19	20	21	22	20	21	22	23	24	25	26
28	29	30	31				25	26	27	28	29	30		23	24	25	26	27	28	29	27	28	29	30	31		
														30	31												

September 2012							Oktober 2012							November 2012							Dezember 2012						
Mo	Di	Mi	Do	Fr	Sa	So	Mo	Di	Mi	Do	Fr	Sa	So	Mo	Di	Mi	Do	Fr	Sa	So	Mo	Di	Mi	Do	Fr	Sa	So
					1	2	1	2	3	4	5	6	7				1	2	3	4						1	2
3	4	5	6	7	8	9	8	9	10	11	12	13	14	5	6	7	8	9	10	11	3	4	5	6	7	8	9
10	11	12	13	14	15	16	15	16	17	18	19	20	21	12	13	14	15	16	17	18	10	11	12	13	14	15	16
17	18	19	20	21	22	23	22	23	24	25	26	27	28	19	20	21	22	23	24	25	17	18	19	20	21	22	23
24	25	26	27	28	29	30	29	30	31					26	27	28	29	30			24	25	26	27	28	29	30
																					31						

Januar 2013							Februar 2013							März 2013							April 2013						
Mo	Di	Mi	Do	Fr	Sa	So	Mo	Di	Mi	Do	Fr	Sa	So	Mo	Di	Mi	Do	Fr	Sa	So	Mo	Di	Mi	Do	Fr	Sa	So
	1	2	3	4	5	6					1	2	3					1	2	3	1	2	3	4	5	6	7
7	8	9	10	11	12	13	4	5	6	7	8	9	10	4	5	6	7	8	9	10	8	9	10	11	12	13	14
14	15	16	17	18	19	20	11	12	13	14	15	16	17	11	12	13	14	15	16	17	15	16	17	18	19	20	21
21	22	23	24	25	26	27	18	19	20	21	22	23	24	18	19	20	21	22	23	24	22	23	24	25	26	27	28
28	29	30	31				25	26	27	28				25	26	27	28	29	30	31	29	30					

Mai 2013							Juni 2013							Juli 2013							August 2013						
Mo	Di	Mi	Do	Fr	Sa	So	Mo	Di	Mi	Do	Fr	Sa	So	Mo	Di	Mi	Do	Fr	Sa	So	Mo	Di	Mi	Do	Fr	Sa	So
		1	2	3	4	5						1	2	1	2	3	4	5	6	7				1	2	3	4
6	7	8	9	10	11	12	3	4	5	6	7	8	9	8	9	10	11	12	13	14	5	6	7	8	9	10	11
13	14	15	16	17	18	19	10	11	12	13	14	15	16	15	16	17	18	19	20	21	12	13	14	15	16	17	18
20	21	22	23	24	25	26	17	18	19	20	21	22	23	22	23	24	25	26	27	28	19	20	21	22	23	24	25
27	28	29	30	31			24	25	26	27	28	29	30	29	30	31					26	27	28	29	30	31	

Anreisetag

nach Absprache

Anreisemöglichkeit nach Nans-sous-Sainte-Anne

Nächster Bahnhof: Mouchard in 20 Kilometer
 Nächster Autobahnabfahrt: A39 / Dole in 60 Kilometer

Preise

Die Preise enthalten die (etwaig anfallende) Umsatzsteuer und setzen sich wie folgt zusammen aus den je nach Saison variierenden Mietkosten und den verbrauchsabhängigen Neben- und ggf. Zusatzkosten:

Zeitraum

05. Jan. bis 01. Apr. : 400 EUR/Woche
 02. Apr. bis 24. Jun. : 450 EUR/Woche
 25. Jun. bis 02. Sep. : 500 EUR/Woche
 03. Sep. bis 30. Sep. : 450 EUR/Woche
 01. Okt. bis 16. Dez. : 400 EUR/Woche
 17. Dez. bis 31. Dez. : 450 EUR/Woche

Nebenkosten

Strom EUR 0.25/kWStd.
 Wasser EUR 3.00/Kubikmeter (1000 Liter)
 Internet EUR 5.00/Woche pauschal
 Abgehende Telefonate (Festnetz) werden zum Selbstkostenpreis +15% berechnet

Die vorgenannten Angaben zu den Konditionen für eine Anmietung stellen lediglich eine saisonale Preisübersicht und kein konkretes Vermietungsangebot dar. Gerne nenne ich Ihnen auf Anfrage einen Endpreis für eine von Ihnen angefragte Zeit.

Kontakt

Ansprechpartner
 Herr Jan Sinstadt

Telefon
 +41 44 885 1490

Wir sprechen

 deutsch  englisch

Wir übernehmen keine Haftung für die Richtigkeit der Angaben. Stand: 26.05.2012

URL (Detailansicht): <http://www.ferienwohnungen.de/ferienhaus/19899/>
URL (dieser Druckansicht): <http://www.ferienwohnungen.de/ferienhaus/19899/druckansicht/>
URL (PDF-Datei): <http://www.ferienwohnungen.de/ferienhaus/19899/druckansicht-19899.pdf>