



Komfortables, gemütliches und stilvoll eingerichtetes Ferienhaus direkt an der Flensburger Außenförde. Sehr ruhig, großer Garten.



Haus Luv

### Beschreibung des Ferienhauses

Sie finden Haus LUV in Bockholm, einem Glücksburger Ortsteil auf der Halbinsel Holnis. Es liegt am Ende einer Sackgasse in idyllischer Feldrandlage direkt an der Ostsee.

Alle Zimmer im Haus LUV befinden sich auf einer Ebene. Die Einrichtung ist im dänischen Stil gehalten. Sowohl die Ausrüstung in Küche, Bad, auf der Terrasse und im Garten, als auch die Gestaltung der Räume mit persönlichen Gegenständen ist darauf ausgerichtet, dass Sie sich wohl fühlen werden.

**Baujahr:** 1978 **Renovierung in:** 2011

### Lage von Glücksburg-Bockholm



#### Land

Deutschland

#### Bundesland

Schleswig-Holstein

#### Region

Ostsee, Flensburger Förde

#### Ort

24960 Glücksburg-Bockholm

#### Straße

Berglyk

### Beschreibung der Umgebung

Die Halbinsel Holnis ist eine Landzunge, die die Flensburger Förde in Außen- und Innenförde teilt. An Ihrem Ende befindet sich der nördlichste Punkt des deutschen Festlandes. Diese Halbinsel bietet auf engem Raum all das was die gesamte Gegend ausmacht: vom feinsandigen Kur- bis zum Naturstrand, Steilküste, Wiesen, Wälder und natürlich jede Menge Wasser und frische Luft. Reiterhöfe, Golfplatz, Yachthafen und Surfschule ergänzen das Angebot.



Blick auf Haus Luv (links)

### Freizeitmöglichkeiten

Angeln, Bootstouren, Bowling, FKK, Fitness, Freizeitbad, Freizeitpark, Golf, Indoor-Spielhaus, Jagen, Kegeln, Kitesurfing, Minigolf, Nordic-Walking, Radfahren, Reiten, Schwimmen, Segelbootverleih, Segeln, Segelschule, Shopping, Sightseeing, Surfen, Surfschule, Tauchschule, Tennis, Tretbootverleih, Wandern, Wellness

## Besonderheiten des Ferienhauses



Barrierefrei,



Haustiere auf Anfrage

---

## Verpflegung

Selbstverpflegung

Zusätzlich

Laden am Ort (1 km entfernt) 7 Tage/Woche geöffnet, immer frische Brötchen

---

## Aufteilung des Ferienhauses

Personen

max. 5

Wohnfläche

78 qm

Zimmer

- 1 Wohnzimmer
- 2 Schlafzimmer
- 1 Badezimmer
- 1 Abstellraum mit Waschmaschine
- 1 überdachte Terrasse

Grundriss



---

## Ausstattung Innen

Extras

Heizung

Schlafbereich

1 Einzelbett, 1 Doppelbett, 1 Etagenbett, Bettwäsche auf Anfrage

Küche und Haushaltsgegenstände

4-Plattenherd, Backofen, Bügelbrett, Bügeleisen, Dunstabzugshaube, Eierkocher, Einbauküche, Gefrierfach (40 ltr.), Kaffeemaschine, Kochzeile, Kühlschrank, Mikrowelle, Mixer, Staubsauger, Toaster, Waschmaschine, Wasserkocher

Bad und Sanitär

Duschbad, Handtücher auf Anfrage, WC, Waschmaschine, Wäscheständer

Kinder

1 Kinderbett, Kinderhochstuhl

Unterhaltung und Kommunikation

CD-Player, DVD-Player, Empfang deutschsprachiger TV-Programme, Fernseher, HIFI-Anlage, Radio, SAT-Anlage, Spielesammlung

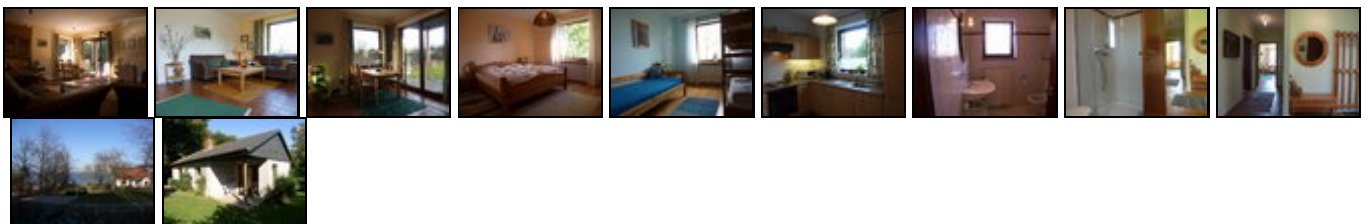
---

## Ausstattung Außen

Garten, Gartenmöbel, Grill, Liegen, PKW-Stellplatz, Terrasse

---

## Bilder



## Belegungsplan

(letzte Aktualisierung am 01.05.2012)

 frei 
  belegt 
  keine Angabe

Mai 2012							Juni 2012							Juli 2012							August 2012						
Mo	Di	Mi	Do	Fr	Sa	So	Mo	Di	Mi	Do	Fr	Sa	So	Mo	Di	Mi	Do	Fr	Sa	So	Mo	Di	Mi	Do	Fr	Sa	So
	1	2	3	4	5	6					1	2	3							1			1	2	3	4	5
7	8	9	10	11	12	13	4	5	6	7	8	9	10	2	3	4	5	6	7	8	6	7	8	9	10	11	12
14	15	16	17	18	19	20	11	12	13	14	15	16	17	9	10	11	12	13	14	15	13	14	15	16	17	18	19
21	22	23	24	25	26	27	18	19	20	21	22	23	24	16	17	18	19	20	21	22	20	21	22	23	24	25	26
28	29	30	31				25	26	27	28	29	30		23	24	25	26	27	28	29	27	28	29	30	31		
														30	31												

September 2012							Oktober 2012							November 2012							Dezember 2012						
Mo	Di	Mi	Do	Fr	Sa	So	Mo	Di	Mi	Do	Fr	Sa	So	Mo	Di	Mi	Do	Fr	Sa	So	Mo	Di	Mi	Do	Fr	Sa	So
					1	2	1	2	3	4	5	6	7				1	2	3	4						1	2
3	4	5	6	7	8	9	8	9	10	11	12	13	14	5	6	7	8	9	10	11	3	4	5	6	7	8	9
10	11	12	13	14	15	16	15	16	17	18	19	20	21	12	13	14	15	16	17	18	10	11	12	13	14	15	16
17	18	19	20	21	22	23	22	23	24	25	26	27	28	19	20	21	22	23	24	25	17	18	19	20	21	22	23
24	25	26	27	28	29	30	29	30	31					26	27	28	29	30			24	25	26	27	28	29	30
																					31						

Januar 2013							Februar 2013							März 2013							April 2013						
Mo	Di	Mi	Do	Fr	Sa	So	Mo	Di	Mi	Do	Fr	Sa	So	Mo	Di	Mi	Do	Fr	Sa	So	Mo	Di	Mi	Do	Fr	Sa	So
	1	2	3	4	5	6					1	2	3					1	2	3	1	2	3	4	5	6	7
7	8	9	10	11	12	13	4	5	6	7	8	9	10	4	5	6	7	8	9	10	8	9	10	11	12	13	14
14	15	16	17	18	19	20	11	12	13	14	15	16	17	11	12	13	14	15	16	17	15	16	17	18	19	20	21
21	22	23	24	25	26	27	18	19	20	21	22	23	24	18	19	20	21	22	23	24	22	23	24	25	26	27	28
28	29	30	31				25	26	27	28				25	26	27	28	29	30	31	29	30					

Mai 2013							Juni 2013							Juli 2013							August 2013						
Mo	Di	Mi	Do	Fr	Sa	So	Mo	Di	Mi	Do	Fr	Sa	So	Mo	Di	Mi	Do	Fr	Sa	So	Mo	Di	Mi	Do	Fr	Sa	So
		1	2	3	4	5						1	2	1	2	3	4	5	6	7				1	2	3	4
6	7	8	9	10	11	12	3	4	5	6	7	8	9	8	9	10	11	12	13	14	5	6	7	8	9	10	11
13	14	15	16	17	18	19	10	11	12	13	14	15	16	15	16	17	18	19	20	21	12	13	14	15	16	17	18
20	21	22	23	24	25	26	17	18	19	20	21	22	23	22	23	24	25	26	27	28	19	20	21	22	23	24	25
27	28	29	30	31			24	25	26	27	28	29	30	29	30	31					26	27	28	29	30	31	

## Anreisetag

Die Anreise geschieht in der Regel am Samstag, das Haus steht ab 15:00 zur Verfügung. In der Nebensaison sind u.U. Ausnahmen möglich.

## Anreisemöglichkeit nach Glücksburg-Bockholm

Die Anreise wird gewöhnlich mit dem PKW erfolgen. Eine detaillierte Anfahrtsbeschreibung ist bei Buchung verfügbar.

Es gibt aber auch eine Busverbindung von Flensburg (Bahnhof) aus. Die Bushaltestelle befindet sich gut 5 min

Fußweg vom Ferienhaus entfernt.

---

## Preise

Die Preise enthalten die (etwaig anfallende) Umsatzsteuer und setzen sich wie folgt zusammen aus den je nach Saison variierenden Mietkosten und den verbrauchsabhängigen Neben- und ggf. Zusatzkosten:

### Zeitraum

01. Apr. bis 15. Jun. : 55 EUR/Tag  
16. Jun. bis 31. Aug. : 75 EUR/Tag  
01. Sep. bis 31. Okt. : 55 EUR/Tag  
01. Nov. bis 31. Mär. : 45 EUR/Tag

### Zusatz

Der Preis beinhaltet sämtliche Kosten inkl. Energie und Wasser.

Mindestmietdauer eine Woche (ganzjährig). Vermietung i.d.R. von Samstag bis Samstag.

### Einheit

Die Preise sind gültig pro Objekt.

### Nebenkosten

Bei Mietdauer von weniger als 14 Tagen anteilige

Reinigungskosten von € 40,-.

Preis für ein Set Bettwäsche und Handtücher € 10,-.

Außerhalb der Hochsaison sind nach Absprache

Mietperioden möglich, die keine vollständige

Wochenanzahl ergeben.

Die vorgenannten Angaben zu den Konditionen für eine Anmietung stellen lediglich eine saisonale Preisübersicht und kein konkretes Vermietungsangebot dar. Gerne nenne ich Ihnen auf Anfrage einen Endpreis für eine von Ihnen angefragte Zeit.

---

## Kontakt

### Ansprechpartner

Herr Niels Kjer

### Telefon

06031/689491

### Telefax

06031/689492

### Mobil

0172/6143066

### Wir sprechen

 deutsch  englisch  polnisch

 schwedisch

---

Wir übernehmen keine Haftung für die Richtigkeit der Angaben. Stand: 26.05.2012

---

URL (Detailansicht): <http://www.ferienwohnungen.de/ferienhaus/19868/>

URL (dieser Druckansicht): <http://www.ferienwohnungen.de/ferienhaus/19868/druckansicht/>

URL (PDF-Datei): <http://www.ferienwohnungen.de/ferienhaus/19868/druckansicht-19868.pdf>