



Das gemütliche kleine Reetdachhaus liegt direkt am Waldrand in unmittelbarer Nähe zur Ostsee.



Beschreibung des Ferienhauses

Das ca. 1200 qm große Grundstück hat einen idyllischen Garten mit kleiner Terrasse. Das Haus bietet romantisch ländliches Ambiente. Vom Flur im Erdgeschoss gehen ein Schlafzimmer und das große Badezimmer mit Wanne und Dusche ab. Aus der großen Wohnküche mit Ölandplatten und Essecke erreicht man das gemütliche Wohnzimmer mit Kachelofen sowie, über eine Klönschnacktür, die Terrasse. Im oberen Stock befinden zwei weitere Schlafzimmer und ein kleines Duschbad.

Baujahr: 1740

Die Kleine Försterei

Alle Unterkünfte in diesem Objekt

Auf dem ca. 4200 qm großem Grundstück stehen zwei wunderschöne alte Reetdachhäuser: die "Alte Försterei" und die "Kleine Försterei". Unter Beachtung denkmalschützerischer Auflagen wurden die Häuser mit allem modernen Komfort ausgestattet, ohne ihren historischen Charme zu verlieren.

Jedes Haus verfügt über eine eigene Zufahrt und seinen eigenen Grundstücksanteil. Die Grundstücke werden von einer ca. 2 m hohen Hainbuchenhecke getrennt und versprechen somit einen individuellen Urlaub.

- **Ferienhaus 'Kleine Försterei Rundhof'** 100 qm max. 5 Personen
- **Ferienhaus 'Alte Försterei Rundhof'** 200 qm max. 6 Personen

Lage von Stangheck-Rundhof



Land
Deutschland

Bundesland
Schleswig-Holstein

Region
Geltlinger Bucht

Ort
24395 Stangheck-Rundhof

Beschreibung der Umgebung

Die Region Angeln an der Schlei ist eine der beliebtesten Urlaubsregionen im hohen Norden. Durch die einzigartige Lage zwischen der Schlei, der Ostsee, dem dänischen Grenzgebiet inkl. der Flensburger Förde und der Schleswiger Geest spielt sich hier das Leben direkt an der Küste ab. Zu den bedeutendsten Ortschaften in der Landschaft Angeln zählen neben Schleswig und Flensburg u.a. auch Kappeln, Süderbrarup, Gelting und Arnis.



Das Grundstück mit beiden Häusern

Freizeitmöglichkeiten

Angeln, FKK, Jagen, Nordic-Walking, Radfahren, Reiten, Segeln, Surfen, Tretbootverleih

Besonderheiten des Ferienhauses

 Haustiere auf Anfrage,  Kindgerecht

Verpflegung

Selbstverpflegung

Zusätzlich

Champagner bei Anreise

Aufteilung des Ferienhauses

Personen

max. 5

Wohnfläche

100 qm

Zimmer

- 1 Wohnzimmer
- 3 Schlafzimmer
- 2 Badezimmer
- 1 Abstellkammer

Grundriss



Ausstattung Innen

Extras

Fußbodenheizung, Heizung, Kaminofen, Klavier

Schlafbereich

1 Einzelbett, 2 Doppelbetten, Bettwäsche vorhanden

Küche und Haushaltsgegenstände

4-Plattenherd, Backofen, Gefrierfach, Geschirrspüler, Kaffeemaschine, Kühlschrank, Staubsauger, Toaster

Bad und Sanitär

Duschbad, Föhn, Handtücher vorhanden, Trockner, Vollbad, WC, Waschmaschine

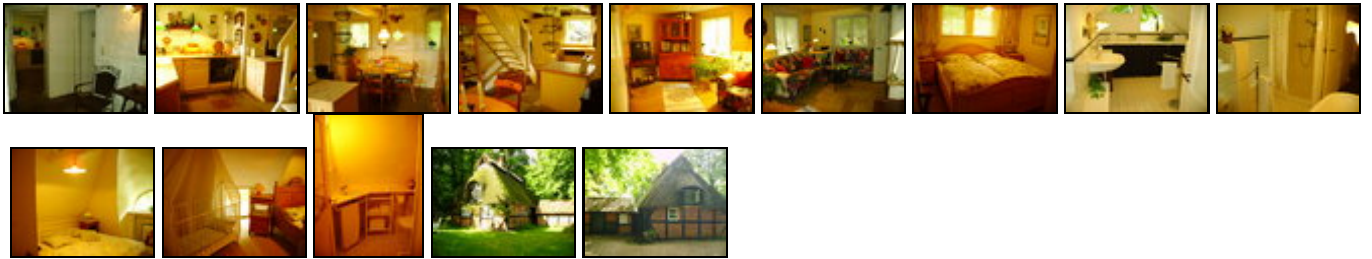
Unterhaltung und Kommunikation

CD-Player, DVD-Player, Empfang deutschsprachiger TV-Programme, Fernseher, HIFI-Anlage, Internetzugang (DSL), Kassettenrekorder, Radio, Telefon

Ausstattung Außen

Garten, Gartenmöbel, PKW-Stellplatz, Sonnenliegen

Bilder



Belegungsplan

(letzte Aktualisierung am 01.05.2012)

frei
 belegt
 keine Angabe

Mai 2012							Juni 2012							Juli 2012							August 2012						
Mo	Di	Mi	Do	Fr	Sa	So	Mo	Di	Mi	Do	Fr	Sa	So	Mo	Di	Mi	Do	Fr	Sa	So	Mo	Di	Mi	Do	Fr	Sa	So
	1	2	3	4	5	6					1	2	3							1			1	2	3	4	5
7	8	9	10	11	12	13	4	5	6	7	8	9	10	2	3	4	5	6	7	8	6	7	8	9	10	11	12
14	15	16	17	18	19	20	11	12	13	14	15	16	17	9	10	11	12	13	14	15	13	14	15	16	17	18	19
21	22	23	24	25	26	27	18	19	20	21	22	23	24	16	17	18	19	20	21	22	20	21	22	23	24	25	26
28	29	30	31				25	26	27	28	29	30		23	24	25	26	27	28	29	27	28	29	30	31		
														30	31												

September 2012							Oktober 2012							November 2012							Dezember 2012						
Mo	Di	Mi	Do	Fr	Sa	So	Mo	Di	Mi	Do	Fr	Sa	So	Mo	Di	Mi	Do	Fr	Sa	So	Mo	Di	Mi	Do	Fr	Sa	So
					1	2	1	2	3	4	5	6	7				1	2	3	4						1	2
3	4	5	6	7	8	9	8	9	10	11	12	13	14	5	6	7	8	9	10	11	3	4	5	6	7	8	9
10	11	12	13	14	15	16	15	16	17	18	19	20	21	12	13	14	15	16	17	18	10	11	12	13	14	15	16
17	18	19	20	21	22	23	22	23	24	25	26	27	28	19	20	21	22	23	24	25	17	18	19	20	21	22	23
24	25	26	27	28	29	30	29	30	31					26	27	28	29	30			24	25	26	27	28	29	30
																					31						

Januar 2013							Februar 2013							März 2013							April 2013						
Mo	Di	Mi	Do	Fr	Sa	So	Mo	Di	Mi	Do	Fr	Sa	So	Mo	Di	Mi	Do	Fr	Sa	So	Mo	Di	Mi	Do	Fr	Sa	So
	1	2	3	4	5	6					1	2	3					1	2	3	1	2	3	4	5	6	7
7	8	9	10	11	12	13	4	5	6	7	8	9	10	4	5	6	7	8	9	10	8	9	10	11	12	13	14
14	15	16	17	18	19	20	11	12	13	14	15	16	17	11	12	13	14	15	16	17	15	16	17	18	19	20	21
21	22	23	24	25	26	27	18	19	20	21	22	23	24	18	19	20	21	22	23	24	22	23	24	25	26	27	28
28	29	30	31				25	26	27	28				25	26	27	28	29	30	31	29	30					

Mai 2013							Juni 2013							Juli 2013							August 2013						
Mo	Di	Mi	Do	Fr	Sa	So	Mo	Di	Mi	Do	Fr	Sa	So	Mo	Di	Mi	Do	Fr	Sa	So	Mo	Di	Mi	Do	Fr	Sa	So
		1	2	3	4	5						1	2	1	2	3	4	5	6	7				1	2	3	4
6	7	8	9	10	11	12	3	4	5	6	7	8	9	8	9	10	11	12	13	14	5	6	7	8	9	10	11
13	14	15	16	17	18	19	10	11	12	13	14	15	16	15	16	17	18	19	20	21	12	13	14	15	16	17	18
20	21	22	23	24	25	26	17	18	19	20	21	22	23	22	23	24	25	26	27	28	19	20	21	22	23	24	25
27	28	29	30	31			24	25	26	27	28	29	30	29	30	31					26	27	28	29	30	31	

