



Das gemütliche Reetdachhaus liegt am Waldrand in unmittelbarer Nähe zur Ostsee.



Zufahrt und Eingangsbereich

Beschreibung des Ferienhauses

Das ca. 3000 qm große Grundstück verfügt über einen idyllischen Garten mit Teich und finnischer Sauna. Das Ferienhaus bietet romantisch ländliches Ambiente. Von der großen Wohnküche mit Ölandplatten und einem langem Holztisch für 10 Personen kann man einen Blick durch das gemütliche Wohnzimmer bis zum Schlafzimmer werfen, an das sich das Wannen-u.Duschbad anschließt. Im oberen Stock befinden sich eine kleine Wohndiele, zwei weitere Schlafzimmer mit traumhaftem Ausblick und ein weiteres Duschbad.

Baujahr: 1740

Alle Unterkünfte in diesem Objekt

Auf dem ca. 4200 qm großem Grundstück stehen zwei wunderschöne alte Reetdachhäuser: die "Alte Försterei" und die "Kleine Försterei". Unter Beachtung denkmalschützerischer Auflagen wurden die Häuser mit allem modernen Komfort ausgestattet, ohne ihren historischen Charme zu verlieren.

Jedes Haus verfügt über eine eigene Zufahrt und seinen eigenen Grundstücksanteil. Die Grundstücke werden von einer ca. 2 m hohen Hainbuchenhecke getrennt und versprechen somit einen individuellen Urlaub.

- Ferienhaus 'Kleine Försterei Rundhof' 100 qm max. 5 Personen
- Ferienhaus 'Alte Försterei Rundhof' 200 qm max. 6 Personen

Lage von Stangheck-Rundhof



Land
Deutschland

Bundesland
Schleswig-Holstein

Region
Geltlinger Bucht

Ort
24395 Stangheck-Rundhof

Beschreibung der Umgebung

Die Region Angeln an der Schlei ist eine der beliebtesten Urlaubsregionen im hohen Norden. Durch die einzigartige Lage zwischen der Schlei, der Ostsee, dem dänischen Grenzgebiet inkl. der Flensburger Förde und der Schleswiger Geest spielt sich hier das Leben direkt an der Küste ab. Zu den bedeutendsten Ortschaften in der Landschaft Angeln zählen neben Schleswig und Flensburg u.a. auch Kappeln, Süderbrarup, Gelting und Arnis.




Das Grundstück mit beiden Häusern

Freizeitmöglichkeiten

Angeln, Bootstouren, FKK, Jagen, Nordic-Walking, Radfahren, Reiten, Sauna, Schwimmen, Segeln, Surfen, Surfschule, Tretbootverleih, Wasserski

Besonderheiten des Ferienhauses

 Haustiere auf Anfrage,  Kindgerecht

Verpflegung

Selbstverpflegung

Zusätzlich
Champagner bei Anreise

Aufteilung des Ferienhauses

Personen

max. 6

Wohnfläche

200 qm

Zimmer

- 1 Wohnzimmer
- 3 Schlafzimmer
- 2 Badezimmer
- 1 Gäste-WC
- 1 Abstellkammer



Grundriss

Ausstattung Innen

Extras

Fußbodenheizung, Heizung, Kaminofen, Klavier, Sauna

Schlafbereich

3 Doppelbetten, Bettwäsche vorhanden

Küche und Haushaltsgegenstände

4 Gas-Kochstellen, Backofen, Einbauküche, Gasherd, Gefrierfach, Geschirrspüler, Kaffeemaschine, Kühlschrank, Staubsauger, Toaster

Bad und Sanitär

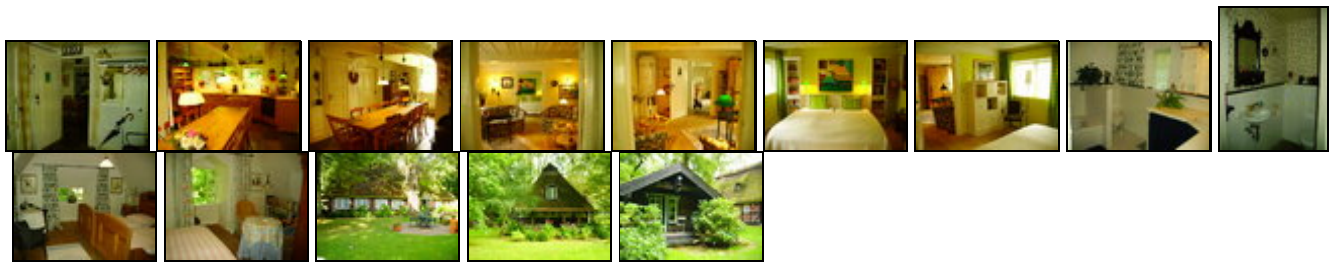
Duschbad, Föhn, Handtücher vorhanden, Trockner, Vollbad, WC, Waschmaschine

Unterhaltung und Kommunikation

CD-Player, DVD-Player, Empfang deutschsprachiger TV-Programme, Fernseher, HIFI-Anlage, Internetzugang (DSL), Kassettenrekorder, Radio, SAT-Anlage, Telefon, Videorecorder

Ausstattung Außen

Bilder



Belegungsplan

(letzte Aktualisierung am 01.05.2012)

frei
 belegt
 keine Angabe

Mai 2012							Juni 2012							Juli 2012							August 2012						
Mo	Di	Mi	Do	Fr	Sa	So	Mo	Di	Mi	Do	Fr	Sa	So	Mo	Di	Mi	Do	Fr	Sa	So	Mo	Di	Mi	Do	Fr	Sa	So
	1	2	3	4	5	6					1	2	3							1			1	2	3	4	5
7	8	9	10	11	12	13	4	5	6	7	8	9	10	2	3	4	5	6	7	8	6	7	8	9	10	11	12
14	15	16	17	18	19	20	11	12	13	14	15	16	17	9	10	11	12	13	14	15	13	14	15	16	17	18	19
21	22	23	24	25	26	27	18	19	20	21	22	23	24	16	17	18	19	20	21	22	20	21	22	23	24	25	26
28	29	30	31				25	26	27	28	29	30		23	24	25	26	27	28	29	27	28	29	30	31		
														30	31												

September 2012							Oktober 2012							November 2012							Dezember 2012						
Mo	Di	Mi	Do	Fr	Sa	So	Mo	Di	Mi	Do	Fr	Sa	So	Mo	Di	Mi	Do	Fr	Sa	So	Mo	Di	Mi	Do	Fr	Sa	So
					1	2	1	2	3	4	5	6	7				1	2	3	4						1	2
3	4	5	6	7	8	9	8	9	10	11	12	13	14	5	6	7	8	9	10	11	3	4	5	6	7	8	9
10	11	12	13	14	15	16	15	16	17	18	19	20	21	12	13	14	15	16	17	18	10	11	12	13	14	15	16
17	18	19	20	21	22	23	22	23	24	25	26	27	28	19	20	21	22	23	24	25	17	18	19	20	21	22	23
24	25	26	27	28	29	30	29	30	31					26	27	28	29	30			24	25	26	27	28	29	30
																					31						

Januar 2013							Februar 2013							März 2013							April 2013						
Mo	Di	Mi	Do	Fr	Sa	So	Mo	Di	Mi	Do	Fr	Sa	So	Mo	Di	Mi	Do	Fr	Sa	So	Mo	Di	Mi	Do	Fr	Sa	So
	1	2	3	4	5	6					1	2	3					1	2	3	1	2	3	4	5	6	7
7	8	9	10	11	12	13	4	5	6	7	8	9	10	4	5	6	7	8	9	10	8	9	10	11	12	13	14
14	15	16	17	18	19	20	11	12	13	14	15	16	17	11	12	13	14	15	16	17	15	16	17	18	19	20	21
21	22	23	24	25	26	27	18	19	20	21	22	23	24	18	19	20	21	22	23	24	22	23	24	25	26	27	28
28	29	30	31				25	26	27	28				25	26	27	28	29	30	31	29	30					

Mai 2013							Juni 2013							Juli 2013							August 2013						
Mo	Di	Mi	Do	Fr	Sa	So	Mo	Di	Mi	Do	Fr	Sa	So	Mo	Di	Mi	Do	Fr	Sa	So	Mo	Di	Mi	Do	Fr	Sa	So
		1	2	3	4	5						1	2	1	2	3	4	5	6	7				1	2	3	4
6	7	8	9	10	11	12	3	4	5	6	7	8	9	8	9	10	11	12	13	14	5	6	7	8	9	10	11
13	14	15	16	17	18	19	10	11	12	13	14	15	16	15	16	17	18	19	20	21	12	13	14	15	16	17	18
20	21	22	23	24	25	26	17	18	19	20	21	22	23	22	23	24	25	26	27	28	19	20	21	22	23	24	25
27	28	29	30	31			24	25	26	27	28	29	30	29	30	31					26	27	28	29	30	31	

Anreisetag

nach Absprache

Preise

Die Preise enthalten die (etwaig anfallende) Umsatzsteuer und setzen sich wie folgt zusammen aus den je nach Saison variierenden Mietkosten und den verbrauchsabhängigen Neben- und ggf. Zusatzkosten:

Zeitraum

17. Dez. bis 07. Jan. : 1050 EUR/Woche
 07. Jan. bis 31. Mär. : 840 EUR/Woche
 31. Mär. bis 14. Apr. : 1050 EUR/Woche
 14. Apr. bis 30. Jun. : 840 EUR/Woche
 30. Jun. bis 15. Sep. : 1050 EUR/Woche
 15. Sep. bis 22. Dez. : 840 EUR/Woche

Zusatz

Die Preise verstehen sich pro Woche pro Haus.
 In der Hauptsaison beträgt der Tagespreis 150€, und in der Nebensaison 120€

Einheit

Die Preise sind gültig pro Objekt.

Nebenkosten

Alle Preise enthalten sämtliche Nebenkosten außer einer Endreinigung für 60 € sowie anfallender Telefongebühren, die nicht durch die Festnetz- und Internetflatrate abgedeckt werden.

Die vorgenannten Angaben zu den Konditionen für eine Anmietung stellen lediglich eine saisonale Preisübersicht und kein konkretes Vermietungsangebot dar. Gerne nenne ich Ihnen auf Anfrage einen Endpreis für eine von Ihnen angefragte Zeit.

Kontakt

Ansprechpartnerin

Frau Haase

Telefon

01637166656

Wir sprechen

 deutsch  englisch  französisch

 portugiesisch

Wir übernehmen keine Haftung für die Richtigkeit der Angaben. Stand: 26.05.2012

URL (Detailansicht): <http://www.ferienwohnungen.de/ferienhaus/19757/>
URL (dieser Druckansicht): <http://www.ferienwohnungen.de/ferienhaus/19757/druckansicht/>
URL (PDF-Datei): <http://www.ferienwohnungen.de/ferienhaus/19757/druckansicht-19757.pdf>