



Lieber Feriengast, unser Ferienhaus liegt in ruhiger sonniger Waldrand-Lage ca. 800m zur Ortsmitte Bad Griesbach entfernt ...



Aussenansicht

Beschreibung des Ferienhauses

Unser Ferienhaus (ca. 90 qm) für 2-5 Personen besteht aus 2 Doppelschlafzimmer, einem Einzelschlafzimmer und einem großen Wohnzimmer.

Zum Kochen und Verweilen steht Ihnen eine komplett eingerichtete Küche zur Verfügung.

Selbstverständlich verfügt die Wohnung über Bad mit Dusche, seperatem WC.

Des weiteren verfügt die Wohnung über einen großen Abstellraum für Fahrräder, Ski-Ausrüstung, o.ä.

Eine große Terrasse mit Grillmöglichkeit und Gartenmöbeln lädt zum entspannen ein.

Renovierung in: 2009

Lage von Bad Peterstal-Griesbach



Land
Deutschland

Bundesland
Baden-Württemberg

Region
Schwarzwald

Ort
77740 Bad Peterstal-Griesbach

Straße
Breitenberg 2

Beschreibung der Umgebung

Bad Peterstal-Griesbach liegt im romantischen Renchtal, einem Seitental des Rheins.

Ob zu Fuß, beim Wandern oder mit dem Rad auf gut ausgeschilderten Wegen entdecken Sie die Schönheit des Schwarzwaldes. Unser Ort verfügt über ein vielseitiges Kur- und Freizeitangebot. Die Nähe zum Elsass mit der Europametropole Straßburg, der badischen Weinstraße, die Städte Baden-Baden, Freudenstadt, Freiburg und nicht zuletzt der Europa-Park Rust sorgen neben der Erholung für Abwechslung.

Freizeitmöglichkeiten

Angeln, Freizeitbad, Freizeitpark, Jagen, Kegeln, Minigolf, Mountainbiken, Nordic-Walking, Radfahren, Reiten, Rodeln, Sauna, Schneeschuhwandern, Schwimmen, Shopping, Sightseeing, Ski-Langlauf, Skifahren, Snowboarden, Spielbank, Tennis, Thermalbäder, Wandern, Weinproben

Besonderheiten des Ferienhauses



Haustiere nicht gestattet,



Nichtraucher

Verpflegung

Selbstverpflegung

Aufteilung des Ferienhauses

Personen	Zimmer
max. 5	■ 1 Wohnzimmer
Wohnfläche	■ 3 Schlafzimmer
90 qm	■ 1 Badezimmer
	■ 1 Abstellraum
	■ 1 separates WC

Ausstattung Innen

Extras
Heizung

Schlafbereich
1 Einzelbett, 2 Doppelbetten, Bettwäsche vorhanden

Küche und Haushaltsgegenstände
4-Zonen Cerankochfeld, Backofen, Brotmaschine, Dunstabzugshaube, Einbauküche, Gefrierfach, Geschirrspüler, Kaffeemaschine, Kochzeile, Kühlschrank, Staubsauger, Toaster, Wasserkocher

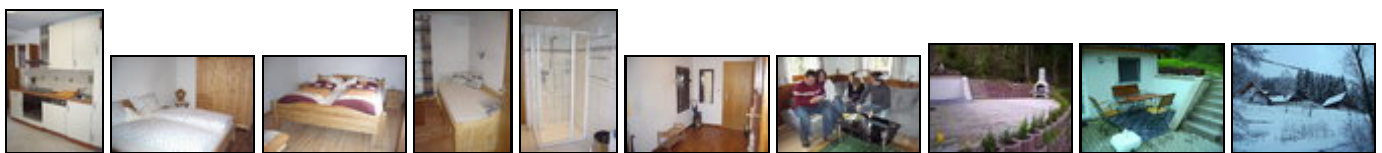
Bad und Sanitär
Duschbad, Handtücher vorhanden, WC, Wäscheständer

Unterhaltung und Kommunikation
Empfang deutschsprachiger TV-Programme, Fernseher, Radio, SAT-Anlage

Ausstattung Außen

Carport, Fahrradschuppen, Garagenstellplatz für Motorräder, Garten, Gartenmöbel, Grill, PKW-Stellplatz, Sonnenliegen, Terrasse

Bilder



Belegungsplan

(letzte Aktualisierung am 03.05.2012)

							 frei	 belegt	 keine Angabe
--	--	--	--	--	--	--	---	---	---

Mai 2012							Juni 2012							Juli 2012							August 2012						
Mo	Di	Mi	Do	Fr	Sa	So	Mo	Di	Mi	Do	Fr	Sa	So	Mo	Di	Mi	Do	Fr	Sa	So	Mo	Di	Mi	Do	Fr	Sa	So
	1	2	3	4	5	6					1	2	3							1			1	2	3	4	5
7	8	9	10	11	12	13	4	5	6	7	8	9	10	2	3	4	5	6	7	8	6	7	8	9	10	11	12
14	15	16	17	18	19	20	11	12	13	14	15	16	17	9	10	11	12	13	14	15	13	14	15	16	17	18	19
21	22	23	24	25	26	27	18	19	20	21	22	23	24	16	17	18	19	20	21	22	20	21	22	23	24	25	26
28	29	30	31				25	26	27	28	29	30		23	24	25	26	27	28	29	27	28	29	30	31		

													30	31										
--	--	--	--	--	--	--	--	--	--	--	--	--	----	----	--	--	--	--	--	--	--	--	--	--

September 2012						
Mo	Di	Mi	Do	Fr	Sa	So
					1	2
3	4	5	6	7	8	9
10	11	12	13	14	15	16
17	18	19	20	21	22	23
24	25	26	27	28	29	30

Oktober 2012						
Mo	Di	Mi	Do	Fr	Sa	So
1	2	3	4	5	6	7
8	9	10	11	12	13	14
15	16	17	18	19	20	21
22	23	24	25	26	27	28
29	30	31				

November 2012						
Mo	Di	Mi	Do	Fr	Sa	So
			1	2	3	4
5	6	7	8	9	10	11
12	13	14	15	16	17	18
19	20	21	22	23	24	25
26	27	28	29	30		

Dezember 2012						
Mo	Di	Mi	Do	Fr	Sa	So
					1	2
3	4	5	6	7	8	9
10	11	12	13	14	15	16
17	18	19	20	21	22	23
24	25	26	27	28	29	30
31						

Januar 2013						
Mo	Di	Mi	Do	Fr	Sa	So
	1	2	3	4	5	6
7	8	9	10	11	12	13
14	15	16	17	18	19	20
21	22	23	24	25	26	27
28	29	30	31			

Februar 2013						
Mo	Di	Mi	Do	Fr	Sa	So
				1	2	3
4	5	6	7	8	9	10
11	12	13	14	15	16	17
18	19	20	21	22	23	24
25	26	27	28			

März 2013						
Mo	Di	Mi	Do	Fr	Sa	So
				1	2	3
4	5	6	7	8	9	10
11	12	13	14	15	16	17
18	19	20	21	22	23	24
25	26	27	28	29	30	31

April 2013						
Mo	Di	Mi	Do	Fr	Sa	So
1	2	3	4	5	6	7
8	9	10	11	12	13	14
15	16	17	18	19	20	21
22	23	24	25	26	27	28
29	30					

Mai 2013						
Mo	Di	Mi	Do	Fr	Sa	So
		1	2	3	4	5
6	7	8	9	10	11	12
13	14	15	16	17	18	19
20	21	22	23	24	25	26
27	28	29	30	31		

Juni 2013						
Mo	Di	Mi	Do	Fr	Sa	So
					1	2
3	4	5	6	7	8	9
10	11	12	13	14	15	16
17	18	19	20	21	22	23
24	25	26	27	28	29	30

Juli 2013						
Mo	Di	Mi	Do	Fr	Sa	So
1	2	3	4	5	6	7
8	9	10	11	12	13	14
15	16	17	18	19	20	21
22	23	24	25	26	27	28
29	30	31				

August 2013						
Mo	Di	Mi	Do	Fr	Sa	So
			1	2	3	4
5	6	7	8	9	10	11
12	13	14	15	16	17	18
19	20	21	22	23	24	25
26	27	28	29	30	31	

Anreisetag

nach Absprache

Anresemöglichkeit nach Bad Peterstal-Griesbach

Mit dem Auto: Autobahn A5 (Karlsruhe/Basel) Abfahrt Appenweier -> B28 Richtung Freudenstadt oder A81 Singen/Stuttgart, Ausfahrt Horb Richtung Freudenstadt > Strassburg oder mit der Bahn Strecke Karlsruhe / Basel, Fernverkehr Bahnhof Offenburg oder Appenweier, dort umsteigen und mit Ortenau-S-Bahn bzw. Bus nach Bad Griesbach.

Preise

Die Preise enthalten die (etwaig anfallende) Umsatzsteuer und setzen sich wie folgt zusammen aus den je nach Saison variierenden Mietkosten und den verbrauchsabhängigen Neben- und ggf. Zusatzkosten:

Zeitraum

01. Jan. bis 31. Dez.: 40 EUR/Tag

Zusatz

Jede weitere Person 10 €/Tag.

An und Abreisetag zählen als ein Tag.

Einheit

Die Preise sind gültig für 2 Personen.

Nebenkosten

Kurtaxe

01.01. - 31.12. = 1,75 EUR pro Tag/Person ab 18 Jahre

Endreinigung = EUR 50,00

Die vorgenannten Angaben zu den Konditionen für eine Anmietung stellen lediglich eine saisonale Preisübersicht und kein konkretes Vermietungsangebot dar. Gerne nenne ich Ihnen auf Anfrage einen Endpreis für eine von Ihnen angefragte Zeit.

Kontakt

Ansprechpartnerin
Frau Gabi Kimmig

Telefon
07806/8509

Wir sprechen



deutsch

Wir übernehmen keine Haftung für die Richtigkeit der Angaben. Stand: 26.05.2012

URL (Detailansicht): <http://www.ferienwohnungen.de/ferienhaus/19652/>
URL (dieser Druckansicht): <http://www.ferienwohnungen.de/ferienhaus/19652/druckansicht/>
URL (PDF-Datei): <http://www.ferienwohnungen.de/ferienhaus/19652/druckansicht-19652.pdf>