



Herzlich Willkommen im gemütl. eingerichteten Ferienhaus Eichhörnchen. Haus Eichhörnchen liegt direkt am Waldrand und lädt zum Wandern ein.



Beschreibung des Ferienhauses

Es handelt sich bei dem Ferienhaus mit einer Größe von etwa 70 qm um eine Doppelhaushälfte mit viel Platz auf zwei Etagen. Bei Bedarf kann die andere Haushälfte zusätzlich gemietet werden.(10 Pers.). Der gemütliche Wohn-und Essbereich an dem eine offene Küche grenzt, bietet Platz zum Entspannen und Kochen und lädt zu einem gemütlichen Zusammensitzen am Kaminofen ein. Eine Sauna sorgt für Wohlbefinden in der Winterzeit.

Die schönen Sommerabende können Sie auf der überdachten Terrasse genießen.

Baujahr: 1997 **Renovierung in:** 2009

Lage von Extertal-Rott



Land

Deutschland

Bundesland

Nordrhein-Westfalen

Region

Weserbergland

Ort

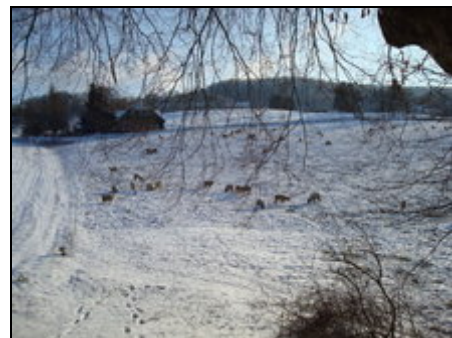
32699 Extertal-Rott

Straße

Zum Grundberg 166

Beschreibung der Umgebung

Unser Ferienhaus befindet sich im Weserbergland. Hier erwartet sie unberührte Natur, Ruhe, Erholung und Entspannung. In der Nähe befindet sich die schöne Altstadt Rinteln, Hameln als Stadt des Rattenfängers, das majestätische Schloss Bückeberg, die Extersteine und das berühmte Hermannsdenkmal. In Rinteln befindet sich ein sehr schönes Frei- und Hallenbad, als weiteres Reiseziel gibt es den Potts Park in Minden und vieles mehr.



Im Schnee

Freizeitmöglichkeiten

Bootstouren, Bowling, Fitness, Freizeitbad, Freizeitpark, Kanufahren, Kegeln, Nordic-Walking, Radfahren, Reiten, Rodeln, Sauna, Schwimmen, Shopping, Sightseeing, Thermalbäder, Wandern, Zoo

Besonderheiten des Ferienhauses



Haustiere auf Anfrage

Verpflegung

Selbstverpflegung

Aufteilung des Ferienhauses

Personen

max. 5

Wohnfläche

70 qm

Zimmer

- 1 Wohnzimmer
 - 3 Schlafzimmer
 - 1 Badezimmer
-

Ausstattung Innen

Extras

Fußbodenheizung, Kaminofen, Sauna

Schlafbereich

1 Einzelbett, 2 Doppelbetten, Bettwäsche auf Anfrage

Küche und Haushaltsgegenstände

4-Plattenherd, Backofen, Dunstabzugshaube, Einbauküche, Elektrogrill, Fondue, Gefrierfach, Kaffeemaschine, Kühlschrank, Mikrowelle, Mixer, Raclette, Staubsauger, Toaster, Wasserkocher

Bad und Sanitär

Duschbad, Föhn, Handtücher auf Anfrage, WC, Wäscheständer

Kinder

1 Kinderbett, Kinderhochstuhl

Unterhaltung und Kommunikation

DVD-Player, Empfang deutschsprachiger TV-Programme, Fernseher, Radio, SAT-Anlage

Ausstattung Außen

Garten, Gartenmöbel, Grill, Liegen, PKW-Stellplatz, Terrasse

Bilder



Belegungsplan

(letzte Aktualisierung am 21.05.2012)

 frei  belegt  keine Angabe

Mai 2012						
Mo	Di	Mi	Do	Fr	Sa	So
	1	2	3	4	5	6
7	8	9	10	11	12	13
14	15	16	17	18	19	20
21	22	23	24	25	26	27
28	29	30	31			

Juni 2012						
Mo	Di	Mi	Do	Fr	Sa	So
				1	2	3
4	5	6	7	8	9	10
11	12	13	14	15	16	17
18	19	20	21	22	23	24
25	26	27	28	29	30	

Juli 2012						
Mo	Di	Mi	Do	Fr	Sa	So
						1
2	3	4	5	6	7	8
9	10	11	12	13	14	15
16	17	18	19	20	21	22
23	24	25	26	27	28	29
30	31					

August 2012						
Mo	Di	Mi	Do	Fr	Sa	So
		1	2	3	4	5
6	7	8	9	10	11	12
13	14	15	16	17	18	19
20	21	22	23	24	25	26
27	28	29	30	31		

September 2012						
Mo	Di	Mi	Do	Fr	Sa	So
					1	2
3	4	5	6	7	8	9
10	11	12	13	14	15	16
17	18	19	20	21	22	23
24	25	26	27	28	29	30

Oktober 2012						
Mo	Di	Mi	Do	Fr	Sa	So
1	2	3	4	5	6	7
8	9	10	11	12	13	14
15	16	17	18	19	20	21
22	23	24	25	26	27	28
29	30	31				

November 2012						
Mo	Di	Mi	Do	Fr	Sa	So
			1	2	3	4
5	6	7	8	9	10	11
12	13	14	15	16	17	18
19	20	21	22	23	24	25
26	27	28	29	30		

Dezember 2012						
Mo	Di	Mi	Do	Fr	Sa	So
					1	2
3	4	5	6	7	8	9
10	11	12	13	14	15	16
17	18	19	20	21	22	23
24	25	26	27	28	29	30
31						

Januar 2013						
Mo	Di	Mi	Do	Fr	Sa	So
	1	2	3	4	5	6
7	8	9	10	11	12	13
14	15	16	17	18	19	20
21	22	23	24	25	26	27
28	29	30	31			

Februar 2013						
Mo	Di	Mi	Do	Fr	Sa	So
				1	2	3
4	5	6	7	8	9	10
11	12	13	14	15	16	17
18	19	20	21	22	23	24
25	26	27	28			

März 2013						
Mo	Di	Mi	Do	Fr	Sa	So
				1	2	3
4	5	6	7	8	9	10
11	12	13	14	15	16	17
18	19	20	21	22	23	24
25	26	27	28	29	30	31

April 2013						
Mo	Di	Mi	Do	Fr	Sa	So
1	2	3	4	5	6	7
8	9	10	11	12	13	14
15	16	17	18	19	20	21
22	23	24	25	26	27	28
29	30					

Mai 2013						
Mo	Di	Mi	Do	Fr	Sa	So
		1	2	3	4	5
6	7	8	9	10	11	12
13	14	15	16	17	18	19
20	21	22	23	24	25	26
27	28	29	30	31		

Juni 2013						
Mo	Di	Mi	Do	Fr	Sa	So
					1	2
3	4	5	6	7	8	9
10	11	12	13	14	15	16
17	18	19	20	21	22	23
24	25	26	27	28	29	30

Juli 2013						
Mo	Di	Mi	Do	Fr	Sa	So
1	2	3	4	5	6	7
8	9	10	11	12	13	14
15	16	17	18	19	20	21
22	23	24	25	26	27	28
29	30	31				

August 2013						
Mo	Di	Mi	Do	Fr	Sa	So
			1	2	3	4
5	6	7	8	9	10	11
12	13	14	15	16	17	18
19	20	21	22	23	24	25
26	27	28	29	30	31	

Anreisetag

nach Absprache

Anreisemöglichkeit nach Extertal-Rott

Sie fahren die Abfahrt von der A2 Bad Eilsen in Richtung Rinteln ab. Von Rinteln in Richtung Bartrup. Sie erreichen eine Shelltankstelle, fahren links und folgen der Beschilderung Ferienpark Extertal.

Preise

Die Preise enthalten die (etwaig anfallende) Umsatzsteuer und setzen sich wie folgt zusammen aus den je nach Saison variierenden Mietkosten und den verbrauchsabhängigen Neben- und ggf. Zusatzkosten:

Zeitraum

k.A.

Einheit

Die Preise sind gültig pro Objekt.

Nebenkosten

Nebenkosten (vor Ort zu zahlen):

Kaution 150 €

Energiekosten nach Verbrauch pro kWh 0,35 €

Endreinigung 35 €

Bettwäsche pro Garnitur 8 €

Handtücher pro Set 6€

Extragebühren pro Hund einmalig 10 €

Zusatz

Reisezeit A

40€ pro Tag

03.01.-31.01.2012

Reisezeit B

50€ pro Tag

01.02.- 22.06.2012

07.09.-22.12.2012

Reisezeit C

60 € pro Tag

22.06-07.09.2012

22.12.-28.12.2012

Silvesterwochenende vom 28.12.-01.01.2013

70,-€ pro Tag

Mindestaufenthalt vom 23.06.-07.09.2012 7 Tage, in der übrigen Zeit 3 Tage,

Die vorgenannten Angaben zu den Konditionen für eine Anmietung stellen lediglich eine saisonale Preisübersicht und kein konkretes Vermietungsangebot dar. Gerne nenne ich Ihnen auf Anfrage einen Endpreis für eine von Ihnen angefragte Zeit.

Kontakt

Ansprechpartner

Eheleute Anne und Reinhard Viets

Telefon

04169919107

Wir sprechen

 deutsch  englisch

Wir übernehmen keine Haftung für die Richtigkeit der Angaben. Stand: 26.05.2012

URL (Detailansicht): <http://www.ferienwohnungen.de/ferienhaus/19518/>
URL (dieser Druckansicht): <http://www.ferienwohnungen.de/ferienhaus/19518/druckansicht/>
URL (PDF-Datei): <http://www.ferienwohnungen.de/ferienhaus/19518/druckansicht-19518.pdf>