



Im Bungalowpark "De Haerde" in Ellemeet finden Sie ein sehr gut ausgestattetes Haus vor. Bis zum breiten Nordseestrand sind es nur 700 m.



### Beschreibung des Ferienhauses

Unser Haus zeichnet sich durch seine Nähe zum Meer aus (700 m). Vom Wohnzimmer aus gelangt man durch eine 4 m breite Schiebetür auf die Terrasse (Südseite) mit Liegewiese (nicht von anderen Häusern einsehbar), auf der Sie ungestört sonnenbaden können. Und wenn zuviel Sonne scheint, können Sie sich unter die große Markise setzen. Und für die Kleinen steht ein großer Kinderspielplatz (u.a. Sandkasten, Rutsche u. Klettergerüst) im Park zur Verfügung. Das Grundstück ist eingezäunt (Höhe ca. 80 cm).

**Baujahr:** 1975 **Renovierung in:** 2007

Haus Nr. 75

### Lage von Ellemeet



**Land**  
Niederlande

**Urlandsland**  
Zeeland

**Region**  
Schouwen-Duiveland

**Ort**  
4323 LA Ellemeet

**Straße**  
Kuijerdamseweg 17

### Beschreibung der Umgebung

Sie können die hübschen Nachbarstädte wie Brouwershaven, Zierikzee, Burgh-Haamstede besuchen. Rotterdam (ca. 60 km) und Antwerpen (ca. 100 km) sind ebenfalls schnell zu erreichen. Daneben gibt es noch eine Vielzahl von verschiedenen Angeboten, die Sie nutzen können, die aber an dieser Stelle unmöglich alle aufgezählt werden können. Die Erfahrung zeigt, dass ein Urlaub nicht ausreicht um alle Sehenswürdigkeiten zu sehen. Für Hundebesitzer ist der 20 km lange Sandstrand ganzjährig zugänglich.



"Unser" Strandabschnitt

### Freizeitmöglichkeiten

Angeln, Nordic-Walking, Radfahren, Reiten, Sauna, Schwimmen, Segelbootverleih, Segeln, Segelschule, Sightseeing, Strandsegeln, Surfen, Tauchen, Tauchschule, Tennis

---

## Besonderheiten des Ferienhauses

 Haustiere auf Anfrage,  Kindgerecht

---

## Verpflegung

Selbstverpflegung

### Zusätzlich

In der Hauptsaison frische Brötchen im Park zu kaufen

---

## Aufteilung des Ferienhauses

Personen

max. 6

Wohnfläche

76 qm

Zimmer

- 1 Wohnzimmer
  - 2 Schlafzimmer
  - 1 Badezimmer
  - 1 Galerie
- 

## Ausstattung Innen

### Extras

Fliegenschutzgitter, Heizung

### Schlafbereich

3 Einzelbetten, 1 Doppelbett, Bettwäsche nicht vorhanden, Schlafsofa

### Küche und Haushaltsgegenstände

4-Zonen Cerankochfeld, Backofen, Bügelbrett, Bügeleisen, Dunstabzugshaube, Eierkocher, Einbauküche, Gefrierfach, Geschirrspüler, Kaffeemaschine, Kühlschrank, Mikrowelle, Mixer, Staubsauger, Toaster, Wasserkocher

### Bad und Sanitär

Duschbad, WC, Wäscheständer

### Kinder

Kinderhochstuhl, Treppenschutzgitter

### Unterhaltung und Kommunikation

DVD-Player, Empfang deutschsprachiger TV-Programme, Fernseher, Kabel-TV, Radio, SAT-Anlage, Spielesammlung, Videorecorder

---

## Ausstattung Außen

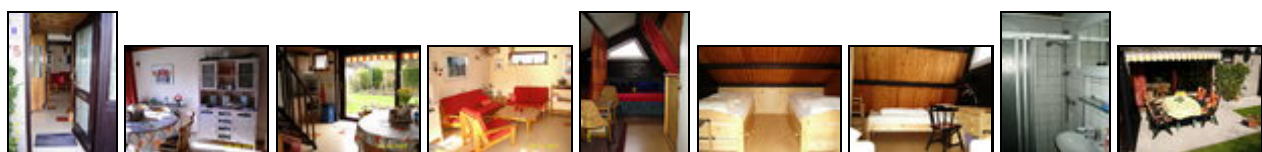
Garten, Gartenmöbel, PKW-Stellplatz, Spielplatz, Tennisplatz

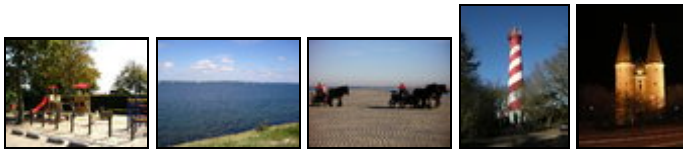
### Zusätzlich

Terrasse

---

## Bilder





## Belegungsplan

(letzte Aktualisierung am 24.05.2012)

frei
  belegt
  keine Angabe

Mai 2012							Juni 2012							Juli 2012							August 2012						
Mo	Di	Mi	Do	Fr	Sa	So	Mo	Di	Mi	Do	Fr	Sa	So	Mo	Di	Mi	Do	Fr	Sa	So	Mo	Di	Mi	Do	Fr	Sa	So
	1	2	3	4	5	6					1	2	3							1			1	2	3	4	5
7	8	9	10	11	12	13	4	5	6	7	8	9	10	2	3	4	5	6	7	8	6	7	8	9	10	11	12
14	15	16	17	18	19	20	11	12	13	14	15	16	17	9	10	11	12	13	14	15	13	14	15	16	17	18	19
21	22	23	24	25	26	27	18	19	20	21	22	23	24	16	17	18	19	20	21	22	20	21	22	23	24	25	26
28	29	30	31				25	26	27	28	29	30		23	24	25	26	27	28	29	27	28	29	30	31		
														30	31												

September 2012							Oktober 2012							November 2012							Dezember 2012						
Mo	Di	Mi	Do	Fr	Sa	So	Mo	Di	Mi	Do	Fr	Sa	So	Mo	Di	Mi	Do	Fr	Sa	So	Mo	Di	Mi	Do	Fr	Sa	So
					1	2	1	2	3	4	5	6	7				1	2	3	4						1	2
3	4	5	6	7	8	9	8	9	10	11	12	13	14	5	6	7	8	9	10	11	3	4	5	6	7	8	9
10	11	12	13	14	15	16	15	16	17	18	19	20	21	12	13	14	15	16	17	18	10	11	12	13	14	15	16
17	18	19	20	21	22	23	22	23	24	25	26	27	28	19	20	21	22	23	24	25	17	18	19	20	21	22	23
24	25	26	27	28	29	30	29	30	31					26	27	28	29	30			24	25	26	27	28	29	30
																					31						

Januar 2013							Februar 2013							März 2013							April 2013						
Mo	Di	Mi	Do	Fr	Sa	So	Mo	Di	Mi	Do	Fr	Sa	So	Mo	Di	Mi	Do	Fr	Sa	So	Mo	Di	Mi	Do	Fr	Sa	So
	1	2	3	4	5	6					1	2	3					1	2	3	1	2	3	4	5	6	7
7	8	9	10	11	12	13	4	5	6	7	8	9	10	4	5	6	7	8	9	10	8	9	10	11	12	13	14
14	15	16	17	18	19	20	11	12	13	14	15	16	17	11	12	13	14	15	16	17	15	16	17	18	19	20	21
21	22	23	24	25	26	27	18	19	20	21	22	23	24	18	19	20	21	22	23	24	22	23	24	25	26	27	28
28	29	30	31				25	26	27	28				25	26	27	28	29	30	31	29	30					

Mai 2013							Juni 2013							Juli 2013							August 2013						
Mo	Di	Mi	Do	Fr	Sa	So	Mo	Di	Mi	Do	Fr	Sa	So	Mo	Di	Mi	Do	Fr	Sa	So	Mo	Di	Mi	Do	Fr	Sa	So
		1	2	3	4	5						1	2	1	2	3	4	5	6	7				1	2	3	4
6	7	8	9	10	11	12	3	4	5	6	7	8	9	8	9	10	11	12	13	14	5	6	7	8	9	10	11
13	14	15	16	17	18	19	10	11	12	13	14	15	16	15	16	17	18	19	20	21	12	13	14	15	16	17	18
20	21	22	23	24	25	26	17	18	19	20	21	22	23	22	23	24	25	26	27	28	19	20	21	22	23	24	25
27	28	29	30	31			24	25	26	27	28	29	30	29	30	31					26	27	28	29	30	31	

## Anreisetag

Freitag

## Anreisemöglichkeit nach Ellemeet

Wir stellen Ihnen gerne eine ausführliche Anfahrtsskizze zur Verfügung.

---

### Preise

Die Preise enthalten die (etwaig anfallende) Umsatzsteuer und setzen sich wie folgt zusammen aus den je nach Saison variierenden Mietkosten und den verbrauchsabhängigen Neben- und ggf. Zusatzkosten:

#### Zeitraum

30. Mär. bis 06. Apr. : 419 EUR/Woche  
06. Apr. bis 13. Apr. : 419 EUR/Woche  
13. Apr. bis 20. Apr. : 339 EUR/Woche  
20. Apr. bis 27. Apr. : 339 EUR/Woche  
27. Apr. bis 04. Mai. : 339 EUR/Woche  
04. Mai. bis 11. Mai. : 339 EUR/Woche  
11. Mai. bis 18. Mai. : 499 EUR/Woche  
18. Mai. bis 25. Mai. : 499 EUR/Woche  
25. Mai. bis 01. Jun. : 499 EUR/Woche  
01. Jun. bis 08. Jun. : 459 EUR/Woche  
08. Jun. bis 15. Jun. : 589 EUR/Woche  
15. Jun. bis 22. Jun. : 589 EUR/Woche  
22. Jun. bis 29. Jun. : 589 EUR/Woche  
29. Jun. bis 06. Jul. : 589 EUR/Woche  
06. Jul. bis 13. Jul. : 699 EUR/Woche  
13. Jul. bis 20. Jul. : 699 EUR/Woche  
20. Jul. bis 27. Jul. : 699 EUR/Woche  
27. Jul. bis 03. Aug. : 699 EUR/Woche  
03. Aug. bis 10. Aug. : 699 EUR/Woche  
10. Aug. bis 17. Aug. : 699 EUR/Woche  
17. Aug. bis 24. Aug. : 699 EUR/Woche  
24. Aug. bis 31. Aug. : 499 EUR/Woche  
31. Aug. bis 07. Sep. : 499 EUR/Woche  
07. Sep. bis 14. Sep. : 469 EUR/Woche  
14. Sep. bis 21. Sep. : 469 EUR/Woche  
21. Sep. bis 28. Sep. : 469 EUR/Woche  
28. Sep. bis 05. Okt. : 469 EUR/Woche  
05. Okt. bis 12. Okt. : 449 EUR/Woche  
12. Okt. bis 19. Okt. : 449 EUR/Woche  
19. Okt. bis 26. Okt. : 449 EUR/Woche  
26. Okt. bis 02. Nov. : 180 EUR/Woche  
26. Okt. bis 02. Nov. : 180 EUR/Woche  
02. Nov. bis 09. Nov. : 180 EUR/Woche  
09. Nov. bis 16. Nov. : 180 EUR/Woche  
16. Nov. bis 23. Nov. : 180 EUR/Woche  
23. Nov. bis 30. Nov. : 180 EUR/Woche

#### Zusatz

JUNI Angebot (nur noch eine Woche freii!)  
22.06. - 29.06.12 für 499,- € + Nebenkosten

Wochenpreise für den kompletten Ferienbungalow

Vermietung in den Wintermonaten nur mit Schlaf-  
zimmer im Obergeschoss  
180,- Euro/Woche + Nebenkosten  
100,- Euro/Wochenende + Nebenkosten

#### Nebenkosten

Endreinigung 50,- Euro, Kurtaxe pro Person u. Nacht 1,-  
Euro, Gas u. Strom (in der Hauptsaison inkl.), Kautions  
100,- Euro wird mit Gas- u. Stromverbrauch verrechnet

Die vorgenannten Angaben zu den Konditionen für eine Anmietung stellen lediglich eine saisonale Preisübersicht und kein konkretes Vermietungsangebot dar. Gerne nenne ich Ihnen auf Anfrage einen Endpreis für eine von Ihnen angefragte Zeit.

---

### Kontakt

Ansprechpartnerin  
Frau Petra Heinzl

Telefon  
02 02 / 47 04 33

Wir sprechen

---

Wir übernehmen keine Haftung für die Richtigkeit der Angaben. Stand: 26.05.2012

---

URL (Detailansicht): <http://www.ferienwohnungen.de/ferienhaus/19466/>  
URL (dieser Druckansicht): <http://www.ferienwohnungen.de/ferienhaus/19466/druckansicht/>  
URL (PDF-Datei): <http://www.ferienwohnungen.de/ferienhaus/19466/druckansicht-19466.pdf>