



Ausstattungsmerkmale unser 39 qm großen Ferienhäuser
alle Ferienhäuser verfügen über Fußbodenheizung
Fliesen im ganzen Haus, Allergiker geeignet



Haus 2

Beschreibung des Ferienhauses

Küche mit Herd (Ceranfeld, Backofen) Geschirrspüler, Kaffeemaschine
Wasserkocher, Kühlschrank mit Gefrierfach
Kinderzimmer mit Etagenbett
Duschbad mit Toilette und Waschgelegenheit
Elternschlafzimmer mit Doppelbett und großem Schrank
Kabel/TV und Musikanlage sind vorhanden
Bettwäsche wird gestellt
10 qm Terrasse mit Markise nach Südwest mit Grillmöglichkeit und
Liegewiese
PKW Stellplatz am Haus
Sauna und Solarium im Restaurant Waldesruh (ca. 100m)
Baujahr: 2008

Alle Unterkünfte in diesem Objekt

■ Waldesruh Haus 1	40 qm	max. 4 Personen
■ Waldesruh Haus 2	40 qm	max. 4 Personen
■ Waldesruh Haus 3	40 qm	max. 4 Personen
■ Appartment Waldesruh	54 qm	max. 4 Personen
■ Appartment Waldesruh	60 qm	max. 4 Personen
■ Appartment Waldesruh	68 qm	max. 4 Personen
■ Appartment Waldesruh	72 qm	max. 4 Personen

Lage von Behrendorf



Land
Deutschland

Bundesland
Schleswig-Holstein

Region
Ostsee, Kieler Bucht

Ort
24321 Behrendorf

Straße
Strandstraße 33b

Beschreibung der Umgebung

Ausflugsziele: Marine Ehrenmal in Laboe
Hansapark in Sierksdorf
Tropicalbad am Weißenhäuser Strand
Holstentherme in Bad Schwartau
Freilichtmuseum in Molfsee
Schleswig-Holstein Musikfestival
Eutiner Sommerspiele
5-Seenfahrt Malente
Museumshof Lensahn



Rest. Waldesruh

Freizeitmöglichkeiten

Angeln, Bootstouren, FKK, Freizeitpark, Hochseeangelfahrten, Jagen, Kitesurfing, Kutschfahrten, Minigolf, Mountainbiken, Nordic-Walking, Radfahren, Reiten, Sauna, Schwimmen, Segelbootverleih, Segeln, Segelschule, Surfen, Surfschule, Tauchen, Tauchschiule, Tennis, Tretbootverleih, Wandern, Wasserski

Zusätzlich

Tauchschiule mit Bootsausfahrten

Besonderheiten des Ferienhauses

 Allergikergeeignet,  Haustiere nicht gestattet,  Nichtraucher

Verpflegung

Selbstverpflegung

Zusätzlich

Preiswertes Essen im Rest. Waldesruh

Aufteilung des Ferienhauses

Personen

max. 4

Wohnfläche

40 qm

Zimmer

■ 1 Wohnzimmer

■ 2 Schlafzimmer

■ 1 Badezimmer



Grundriss

Ausstattung Innen

Extras

Fußbodenheizung, Sauna, Solarium

Schlafbereich

1 Doppelbett, 2 Etagenbetten, Bettwäsche vorhanden

Küche und Haushaltsgegenstände

4-Zonen Induktionskochfeld, Backofen, Dunstabzugshaube, Eierkocher, Einbauküche, Gefrierfach, Geschirrspüler, Kaffeemaschine, Kühlschrank, Toaster

Bad und Sanitär

Duschbad, Handtücher nicht vorhanden, WC, Wäscheständer

Kinder

Kinderhochstuhl

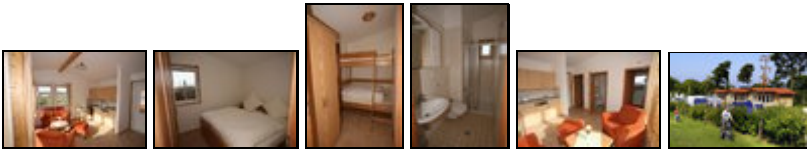
Unterhaltung und Kommunikation

CD-Player, DVD-Player, Fernseher, HIFI-Anlage, Radio, W-LAN

Ausstattung Außen

Garten, Gartenmöbel, Grill, PKW-Stellplatz

Bilder



Belegungsplan

(letzte Aktualisierung am 05.05.2012)

frei
 belegt
 keine Angabe

Mai 2012							Juni 2012							Juli 2012							August 2012						
Mo	Di	Mi	Do	Fr	Sa	So	Mo	Di	Mi	Do	Fr	Sa	So	Mo	Di	Mi	Do	Fr	Sa	So	Mo	Di	Mi	Do	Fr	Sa	So
	1	2	3	4	5	6				1	2	3							1			1	2	3	4	5	
7	8	9	10	11	12	13	4	5	6	7	8	9	10	2	3	4	5	6	7	8	6	7	8	9	10	11	12
14	15	16	17	18	19	20	11	12	13	14	15	16	17	9	10	11	12	13	14	15	13	14	15	16	17	18	19
21	22	23	24	25	26	27	18	19	20	21	22	23	24	16	17	18	19	20	21	22	20	21	22	23	24	25	26
28	29	30	31				25	26	27	28	29	30		23	24	25	26	27	28	29	27	28	29	30	31		
														30	31												

September 2012							Oktober 2012							November 2012							Dezember 2012						
Mo	Di	Mi	Do	Fr	Sa	So	Mo	Di	Mi	Do	Fr	Sa	So	Mo	Di	Mi	Do	Fr	Sa	So	Mo	Di	Mi	Do	Fr	Sa	So
					1	2	1	2	3	4	5	6	7				1	2	3	4						1	2
3	4	5	6	7	8	9	8	9	10	11	12	13	14	5	6	7	8	9	10	11	3	4	5	6	7	8	9
10	11	12	13	14	15	16	15	16	17	18	19	20	21	12	13	14	15	16	17	18	10	11	12	13	14	15	16
17	18	19	20	21	22	23	22	23	24	25	26	27	28	19	20	21	22	23	24	25	17	18	19	20	21	22	23
24	25	26	27	28	29	30	29	30	31					26	27	28	29	30			24	25	26	27	28	29	30
																					31						

Januar 2013							Februar 2013							März 2013							April 2013						
Mo	Di	Mi	Do	Fr	Sa	So	Mo	Di	Mi	Do	Fr	Sa	So	Mo	Di	Mi	Do	Fr	Sa	So	Mo	Di	Mi	Do	Fr	Sa	So
	1	2	3	4	5	6					1	2	3					1	2	3	1	2	3	4	5	6	7
7	8	9	10	11	12	13	4	5	6	7	8	9	10	4	5	6	7	8	9	10	8	9	10	11	12	13	14
14	15	16	17	18	19	20	11	12	13	14	15	16	17	11	12	13	14	15	16	17	15	16	17	18	19	20	21
21	22	23	24	25	26	27	18	19	20	21	22	23	24	18	19	20	21	22	23	24	22	23	24	25	26	27	28
28	29	30	31				25	26	27	28				25	26	27	28	29	30	31	29	30					

Mai 2013							Juni 2013							Juli 2013							August 2013						
Mo	Di	Mi	Do	Fr	Sa	So	Mo	Di	Mi	Do	Fr	Sa	So	Mo	Di	Mi	Do	Fr	Sa	So	Mo	Di	Mi	Do	Fr	Sa	So
		1	2	3	4	5						1	2	1	2	3	4	5	6	7				1	2	3	4
6	7	8	9	10	11	12	3	4	5	6	7	8	9	8	9	10	11	12	13	14	5	6	7	8	9	10	11
13	14	15	16	17	18	19	10	11	12	13	14	15	16	15	16	17	18	19	20	21	12	13	14	15	16	17	18
20	21	22	23	24	25	26	17	18	19	20	21	22	23	22	23	24	25	26	27	28	19	20	21	22	23	24	25
27	28	29	30	31			24	25	26	27	28	29	30	29	30	31					26	27	28	29	30	31	

Anreisetag

nach Absprache

Anreisemöglichkeit nach Behrendorf

Über die A1 Richtung Oldenburg, Abfahrt Richtung Lütjenburg - Richtung Behrendorf-rechts ab zum Strand -200m links App. Waldesruh .

Preise

Zeitraum

03. Jan. bis 05. Apr. : 47 EUR/Tag
 05. Apr. bis 10. Apr. : 52 EUR/Tag
 10. Apr. bis 25. Mai. : 47 EUR/Tag
 25. Mai. bis 29. Mai. : 60 EUR/Tag
 29. Mai. bis 01. Jul. : 52 EUR/Tag
 01. Jul. bis 26. Aug. : 60 EUR/Tag
 26. Aug. bis 02. Sep. : 52 EUR/Tag
 26. Aug. bis 02. Sep. : 52 EUR/Tag
 02. Sep. bis 25. Dez. : 47 EUR/Tag
 25. Dez. bis 03. Jan. : 52 EUR/Tag

Zusatz

Belegung: max. 2 Erwachsene u. 2 Kinder
 Die angegebenen Preise sind Inklusiv-Preise und gelten für 2 Erwachsene! Zusätzliche Personen werden wie folgt berechnet: Kinder bis 4 Jahre frei, v. 4-14J. 1,00€/Na. - Erwachsene 3.-€/Na.
 Mindest-Mietdauer - 4 Tage - in der Hauptsaison (über Pfingsten, Juli und Aug) mind. 1 Woche
 Die Grundreinigung erfolgt durch den Mieter, besenrein am Abreisetag bis 10:00

Einheit

Die Preise sind gültig pro Objekt.

Nebenkosten

Anreise ab 15.00Uhr
 Endreinigungspauschale wird mit 30,- € berechnet. Die Endreinigung wird vom Vermieter ausgeführt.
 Zahlung: 10% des Reisepreises sofort nach Erhalt der Bestätigung. Rest 14 Tage vor Reiseantritt.

Kontakt

Firma

Camp-Waldesruh

Ansprechpartner

Herr Peter Treczokat

Telefon

0481-8555

Telefax

04381-4575

Wir sprechen

 deutsch  englisch

Wir übernehmen keine Haftung für die Richtigkeit der Angaben. Stand: 26.05.2012

URL (Detailansicht): <http://www.ferienwohnungen.de/ferienhaus/19459/>
URL (dieser Druckansicht): <http://www.ferienwohnungen.de/ferienhaus/19459/druckansicht/>
URL (PDF-Datei): <http://www.ferienwohnungen.de/ferienhaus/19459/druckansicht-19459.pdf>