



Einfamilienhaus auf einem ruhigen Park am Rand des Naturgebiets. 8 km von der Grenze zu den Niederlanden (Maastricht) ...



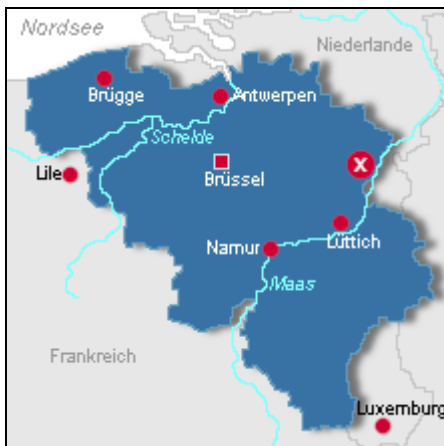
äußere Erscheinung

### Beschreibung des Ferienhauses

Dieser Bungalow eignet sich für max. 6 Personen. Es gibt ein Wohnzimmer mit Kamin und Farbfernseher sowie eine Essecke mit sechs Stühlen. Offene Küche mit 4-Flammen Gasherd und Kühlschrank mit Gefriertruhe. Insgesamt verfügt der Bungalow über drei Schlafzimmer, zwei mit zwei Einzelbetten und eins mit einem Etagenbett. Alle Betten sind mit Decken und Kissen versehen. Ausserdem gibt es ein Badezimmer mit Toilette, Dusche und Waschbecken. Die Terrasse, seitlich vom Bungalow, ist mit Gartenmöbeln.

**Baujahr:** 1976 **Renovierung in:** 2005

### Lage von Rekem



**Land**  
Belgien

**Urlaubsland**  
Flandern

**Region**  
Limburg

**Ort**  
3621 Rekem

**Straße**  
Heidestraata 101

### Beschreibung der Umgebung


Der Bungalowpark liegt zwischen Lanaken und Maasmechelen (Belgisch Limburg), im schönen Ort Rekem. Inmitten eines seltsamen Naturgebietes mit Wäldern, Mooren und Fischteichen. Nur 10km von Maastricht und nur 20km von der wunderschönen Stadt Valkenburg entfernt. Direkt hinter dem Park befindet sich eine Manege. Vom Park aus können Sie wunderbare Tagesausflüge machen wie z.B. zum Schloss Rekem, zum Kinderbauernhof Neerharen oder ins Schwimmbad von Lanaken.



### Freizeitmöglichkeiten

Sightseeing, Wandern

### Besonderheiten des Ferienhauses

 Haustiere auf Anfrage

---

## Verpflegung

Selbstverpflegung

---

## Aufteilung des Ferienhauses

Personen

max. 6

Wohnfläche

55 qm

Zimmer

- 1 Wohnzimmer
  - 3 Schlafzimmer
  - 1 Badezimmer
  - 1 Gäste-WC
- 

## Ausstattung Innen

Extras

Heizung, Kamin

Schlafbereich

4 Einzelbetten, Bettwäsche vorhanden

Küche und Haushaltsgegenstände

4 Gas-Kochstellen, Dunstabzugshaube, Einbauküche, Kühlschrank, Staubsauger

Bad und Sanitär

Duschbad, Handtücher auf Anfrage, WC, Wäscheständer

Unterhaltung und Kommunikation

Empfang deutschsprachiger TV-Programme, Fernseher, Kabel-TV

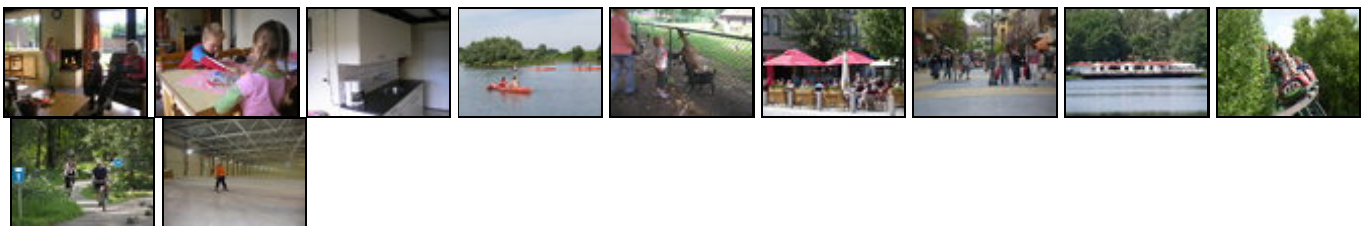
---

## Ausstattung Außen

Außenkamin, Feuerstelle, Gartenmöbel, PKW-Stellplatz, Terrasse

---

## Bilder



---

## Belegungsplan

(letzte Aktualisierung am 01.05.2012)

 frei  belegt  keine Angabe

Mai 2012						
Mo	Di	Mi	Do	Fr	Sa	So
	1	2	3	4	5	6
7	8	9	10	11	12	13
14	15	16	17	18	19	20
21	22	23	24	25	26	27
28	29	30	31			

Juni 2012						
Mo	Di	Mi	Do	Fr	Sa	So
				1	2	3
4	5	6	7	8	9	10
11	12	13	14	15	16	17
18	19	20	21	22	23	24
25	26	27	28	29	30	

Juli 2012						
Mo	Di	Mi	Do	Fr	Sa	So
						1
2	3	4	5	6	7	8
9	10	11	12	13	14	15
16	17	18	19	20	21	22
23	24	25	26	27	28	29
30	31					

August 2012						
Mo	Di	Mi	Do	Fr	Sa	So
		1	2	3	4	5
6	7	8	9	10	11	12
13	14	15	16	17	18	19
20	21	22	23	24	25	26
27	28	29	30	31		

September 2012						
Mo	Di	Mi	Do	Fr	Sa	So
					1	2
3	4	5	6	7	8	9
10	11	12	13	14	15	16
17	18	19	20	21	22	23
24	25	26	27	28	29	30

Oktober 2012						
Mo	Di	Mi	Do	Fr	Sa	So
1	2	3	4	5	6	7
8	9	10	11	12	13	14
15	16	17	18	19	20	21
22	23	24	25	26	27	28
29	30	31				

November 2012						
Mo	Di	Mi	Do	Fr	Sa	So
			1	2	3	4
5	6	7	8	9	10	11
12	13	14	15	16	17	18
19	20	21	22	23	24	25
26	27	28	29	30		

Dezember 2012						
Mo	Di	Mi	Do	Fr	Sa	So
					1	2
3	4	5	6	7	8	9
10	11	12	13	14	15	16
17	18	19	20	21	22	23
24	25	26	27	28	29	30
31						

Januar 2013						
Mo	Di	Mi	Do	Fr	Sa	So
	1	2	3	4	5	6
7	8	9	10	11	12	13
14	15	16	17	18	19	20
21	22	23	24	25	26	27
28	29	30	31			

Februar 2013						
Mo	Di	Mi	Do	Fr	Sa	So
				1	2	3
4	5	6	7	8	9	10
11	12	13	14	15	16	17
18	19	20	21	22	23	24
25	26	27	28			

März 2013						
Mo	Di	Mi	Do	Fr	Sa	So
				1	2	3
4	5	6	7	8	9	10
11	12	13	14	15	16	17
18	19	20	21	22	23	24
25	26	27	28	29	30	31

April 2013						
Mo	Di	Mi	Do	Fr	Sa	So
1	2	3	4	5	6	7
8	9	10	11	12	13	14
15	16	17	18	19	20	21
22	23	24	25	26	27	28
29	30					

Mai 2013						
Mo	Di	Mi	Do	Fr	Sa	So
		1	2	3	4	5
6	7	8	9	10	11	12
13	14	15	16	17	18	19
20	21	22	23	24	25	26
27	28	29	30	31		

Juni 2013						
Mo	Di	Mi	Do	Fr	Sa	So
					1	2
3	4	5	6	7	8	9
10	11	12	13	14	15	16
17	18	19	20	21	22	23
24	25	26	27	28	29	30

Juli 2013						
Mo	Di	Mi	Do	Fr	Sa	So
1	2	3	4	5	6	7
8	9	10	11	12	13	14
15	16	17	18	19	20	21
22	23	24	25	26	27	28
29	30	31				

August 2013						
Mo	Di	Mi	Do	Fr	Sa	So
			1	2	3	4
5	6	7	8	9	10	11
12	13	14	15	16	17	18
19	20	21	22	23	24	25
26	27	28	29	30	31	

## Anreisetag

Freitag

## Anreisemöglichkeit nach Rekem

Und dann gibt es natürlich noch die urgemütliche Stadt Maastricht mit ihren schönen Kneipen und gemütlichen Restaurants. Luik, Aachen und Antwerpen sind auch sicher einen Besuch wert und was die Entfernung angeht so ist es vom Bungalowpark gut zu machen. Die Naturfreunde und/oder Menschen die gerne fahrradfahren, werden hier ganz sicher auf ihre Kosten kommen. Man kann sich in dieser Gegend auch sehr gut aktiv beschäftigen, man kann hier nämlich auf der Maas Kajakfahren.

---

## Preise

Die Preise enthalten die (etwaig anfallende) Umsatzsteuer und setzen sich wie folgt zusammen aus den je nach Saison variierenden Mietkosten und den verbrauchsabhängigen Neben- und ggf. Zusatzkosten:

### Zeitraum

06. Jan. bis 17. Feb. : 350 EUR/Woche  
17. Feb. bis 24. Feb. : 385 EUR/Woche  
24. Feb. bis 06. Apr. : 350 EUR/Woche  
06. Apr. bis 13. Apr. : 385 EUR/Woche  
13. Apr. bis 27. Apr. : 420 EUR/Woche  
27. Apr. bis 04. Mai. : 490 EUR/Woche  
04. Mai. bis 11. Mai. : 420 EUR/Woche  
11. Mai. bis 18. Mai. : 490 EUR/Woche  
18. Mai. bis 01. Jun. : 490 EUR/Woche  
01. Jun. bis 29. Jun. : 455 EUR/Woche  
29. Jun. bis 13. Jul. : 525 EUR/Woche  
13. Jul. bis 17. Aug. : 735 EUR/Woche  
17. Aug. bis 31. Aug. : 525 EUR/Woche  
31. Aug. bis 28. Sep. : 420 EUR/Woche  
28. Sep. bis 11. Okt. : 350 EUR/Woche  
12. Okt. bis 26. Okt. : 469 EUR/Woche  
26. Okt. bis 02. Nov. : 434 EUR/Woche  
02. Nov. bis 21. Dez. : 350 EUR/Woche  
21. Dez. bis 04. Jan. : 525 EUR/Woche

### Zusatz

Unseren Preisen sind incl. Strom, Gas und Wasserverbrauch, Endreinigung und Bettwasche.  
Wir fragen keinen Reservierungsgebühr!  
Rabatte: 55+ und junge Familien (min. 1 Kind bis 5 Jahr) nur auf Woche und Wochemitte:  
20% Rabatt in Zeitraum: 6/1-17/2, 24/2-6/4, 13/4-27/4, 4/5-11/5, 1/6-29/6, 31/8-12/10, 2/11-21/12.  
Frühbucherermäßigung:-10% 6 Monate vor der Anreise gebucht. Rabatte nicht kumulativ!

### Einheit

Die Preise sind gültig pro Objekt.

### Nebenkosten

Beim Ankommen zahlen Sie eine Kautions (€30,-) und Parkgebühr (zwischen €10,- und €41,- pro Wohnung/Verbleib, von der Saison abhängig).  
Zusätzliche Bettwäsche: € 8,- p.p.p.  
Haustiere: € 2,50 p.h.p.t.

Die vorgenannten Angaben zu den Konditionen für eine Anmietung stellen lediglich eine saisonale Preisübersicht und kein konkretes Vermietungsangebot dar. Gerne nenne ich Ihnen auf Anfrage einen Endpreis für eine von Ihnen angefragte Zeit.

---

## Kontakt

### Firma

Bungalowverhuur Valkman n.v.

### Ansprechpartner

Firma Valkman

### Telefon

0032-89.73.22.22

### Telefax

0032-89.73.22.23

### Wir sprechen

 deutsch  englisch  niederländisch

---

Wir übernehmen keine Haftung für die Richtigkeit der Angaben. Stand: 26.05.2012

---

URL (Detailansicht): <http://www.ferienwohnungen.de/ferienhaus/19414/>  
URL (dieser Druckansicht): <http://www.ferienwohnungen.de/ferienhaus/19414/druckansicht/>

