



Dieser Luxus-Bungalow, für max. 8 Personen, in einem schönen Feriendorf in Luxemburg, am Rande eines großen Naturschutzgebietes (4ha) ...



Beschreibung des Ferienhauses

Diese Bungalows sind in 2009 gebaut. Im Erdgeschoss gibt es vier Schlafzimmer (mit einzeln Betten), Badezimmer mit Badewanne, doppeltem Waschbecken und WC. Zusätzliche separate Toilette und Dusche. Im ersten Stock ein geräumiges Wohnzimmer mit LCD-TV, Heimkino und Holzofen. Gut ausgestattete Küche-Ecke mit Geschirrspüler, Backofen und Kühlschrank mit gefrier. Essecke mit 8 Stühle. Vom Wohnzimmer aus können Sie auf Ihren Balkon, wo Sie eine wunderschöne Aussicht genießen können. Größe 100m

Baujahr: 2009

Luftbild aus 2009

Alle Unterkünfte in diesem Objekt

Auf dem park gibt es verschiedene Facilitäten. Outdoor-Schwimmbad (geöffnet von Mai bis September, 12x6m und ein kleines Becken/Kinder und durch Sonnenkollektoren erwärmt), Kinderspielplatz, Minigolf, Tennis und Tischtennis. Im Hochsaison ist unsere gemütlicher Bar-Restaurant regelmäßig geöffnet. Auch (gegen Gebühr) ein Waschraum und einen drahtlosen Internetzugang (auch in der Wohnung). Unser Empfangspersonal gibt Ihnen Auskunft über die Umgebung. gibt Ihnen Auskunft über die Umgebung.

■ La Sapinière - Type D

41 qm max. 6 Personen

■ La Sapinière - Type F8+

100 qm max. 8 Personen

Lage von Hosingen



Land
Luxemburg

Urlaubsland
Diekirch

Region
Oesling

Ort
9836 Hosingen

Straße
An der Deckt-1

Beschreibung der Umgebung

In Luxemburg gibt es viele Geberge, Wälder, schöne Flüsse und Flusstäler. Die Städte haben ihren eigenen Charme. Von Hosingen Mehrere Reisen nach Clervaux, Vianden, Echternach, Luxemburg-Stadt und den Belgischen Ardennen. Ein kurzer Entfernung von der Müllertal (Kleines Schweiz) Sie können schöne Spaziergänge machen um zu genießen. Am Abend ein Besuch nach Clervaux und Vianden um den beleuchtete Schlosse zu bewundern!
Das Park liegt auf 500 meter Höhe.



Umgebung

Freizeitmöglichkeiten

Minigolf, Schwimmen, Tennis, Wandern

Besonderheiten des Ferienhauses

 Haustiere auf Anfrage,  Kindgerecht

Verpflegung

Selbstverpflegung

Aufteilung des Ferienhauses

Personen

max. 8

Wohnfläche

100 qm

Zimmer

- 1 Wohnzimmer
- 4 Schlafzimmer
- 2 Badezimmer
- 1 Gäste-WC

Ausstattung Innen

Extras

Heizung, Kamin

Schlafbereich

8 Einzelbetten, Bettwäsche auf Anfrage

Küche und Haushaltsgegenstände

4-Zonen Cerankochfeld, Backofen, Dunstabzugshaube, Einbauküche, Gefrierfach, Geschirrspüler, Kaffeemaschine, Kühlschrank, Mikrowelle, Sandwichtoaster, Staubsauger, Toaster, Wasserkocher

Bad und Sanitär

Duschbad, Handtücher auf Anfrage, Vollbad, WC, Wäscheständer

Unterhaltung und Kommunikation

DVB-T, DVD-Player, Fernseher, HIFI-Anlage, Tischtennis, W-LAN

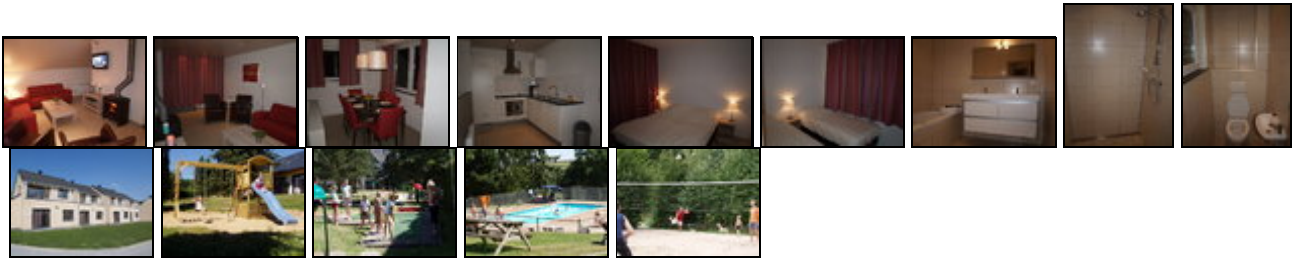
Ausstattung Außen

Balkon, Gartenmöbel, PKW-Stellplatz, Spielplatz, Swimming Pool, Tennisplatz, Terrasse, Tischtennis

Zusätzlich

Minigolf, Beach Volley

Bilder



Belegungsplan

(letzte Aktualisierung am 01.05.2012)

frei
 belegt
 keine Angabe

Mai 2012							Juni 2012							Juli 2012							August 2012						
Mo	Di	Mi	Do	Fr	Sa	So	Mo	Di	Mi	Do	Fr	Sa	So	Mo	Di	Mi	Do	Fr	Sa	So	Mo	Di	Mi	Do	Fr	Sa	So
	1	2	3	4	5	6					1	2	3							1			1	2	3	4	5
7	8	9	10	11	12	13	4	5	6	7	8	9	10	2	3	4	5	6	7	8	6	7	8	9	10	11	12
14	15	16	17	18	19	20	11	12	13	14	15	16	17	9	10	11	12	13	14	15	13	14	15	16	17	18	19
21	22	23	24	25	26	27	18	19	20	21	22	23	24	16	17	18	19	20	21	22	20	21	22	23	24	25	26
28	29	30	31				25	26	27	28	29	30		23	24	25	26	27	28	29	27	28	29	30	31		
														30	31												

September 2012							Oktober 2012							November 2012							Dezember 2012						
Mo	Di	Mi	Do	Fr	Sa	So	Mo	Di	Mi	Do	Fr	Sa	So	Mo	Di	Mi	Do	Fr	Sa	So	Mo	Di	Mi	Do	Fr	Sa	So
					1	2	1	2	3	4	5	6	7				1	2	3	4						1	2
3	4	5	6	7	8	9	8	9	10	11	12	13	14	5	6	7	8	9	10	11	3	4	5	6	7	8	9
10	11	12	13	14	15	16	15	16	17	18	19	20	21	12	13	14	15	16	17	18	10	11	12	13	14	15	16
17	18	19	20	21	22	23	22	23	24	25	26	27	28	19	20	21	22	23	24	25	17	18	19	20	21	22	23
24	25	26	27	28	29	30	29	30	31					26	27	28	29	30			24	25	26	27	28	29	30
																					31						

Januar 2013							Februar 2013							März 2013							April 2013						
Mo	Di	Mi	Do	Fr	Sa	So	Mo	Di	Mi	Do	Fr	Sa	So	Mo	Di	Mi	Do	Fr	Sa	So	Mo	Di	Mi	Do	Fr	Sa	So
	1	2	3	4	5	6					1	2	3					1	2	3	1	2	3	4	5	6	7
7	8	9	10	11	12	13	4	5	6	7	8	9	10	4	5	6	7	8	9	10	8	9	10	11	12	13	14
14	15	16	17	18	19	20	11	12	13	14	15	16	17	11	12	13	14	15	16	17	15	16	17	18	19	20	21
21	22	23	24	25	26	27	18	19	20	21	22	23	24	18	19	20	21	22	23	24	22	23	24	25	26	27	28
28	29	30	31				25	26	27	28				25	26	27	28	29	30	31	29	30					

Mai 2013							Juni 2013							Juli 2013							August 2013						
Mo	Di	Mi	Do	Fr	Sa	So	Mo	Di	Mi	Do	Fr	Sa	So	Mo	Di	Mi	Do	Fr	Sa	So	Mo	Di	Mi	Do	Fr	Sa	So
		1	2	3	4	5						1	2	1	2	3	4	5	6	7				1	2	3	4
6	7	8	9	10	11	12	3	4	5	6	7	8	9	8	9	10	11	12	13	14	5	6	7	8	9	10	11
13	14	15	16	17	18	19	10	11	12	13	14	15	16	15	16	17	18	19	20	21	12	13	14	15	16	17	18
20	21	22	23	24	25	26	17	18	19	20	21	22	23	22	23	24	25	26	27	28	19	20	21	22	23	24	25
27	28	29	30	31			24	25	26	27	28	29	30	29	30	31					26	27	28	29	30	31	



Anreisetag

Freitag, Samstag und Montag

Anreisemöglichkeit nach Hosingen

Wir vermieten auf dem Park mehrere Type Wohnungen.

Von kleine Studio's für 2 Personen, bis zum 16 Personen Bungalows (200m²). Auch haben wir Luxus 6 Personen Bungalows mit Sauna und Whirlpool.

Für weitere Informationen schauen Sie bitte auf unserer Website.

Preise

Die Preise enthalten die (etwaig anfallende) Umsatzsteuer und setzen sich wie folgt zusammen aus den je nach Saison variierenden Mietkosten und den verbrauchsabhängigen Neben- und ggf. Zusatzkosten:

Zeitraum

06. Jan. bis 17. Feb. :	441 EUR/Woche
17. Feb. bis 24. Feb. :	518 EUR/Woche
24. Feb. bis 06. Apr. :	441 EUR/Woche
06. Apr. bis 13. Apr. :	518 EUR/Woche
13. Apr. bis 27. Apr. :	441 EUR/Woche
27. Apr. bis 04. Mai. :	560 EUR/Woche
04. Mai. bis 11. Mai. :	518 EUR/Woche
11. Mai. bis 18. Mai. :	560 EUR/Woche
18. Mai. bis 25. Mai. :	518 EUR/Woche
25. Mai. bis 01. Jun. :	560 EUR/Woche
01. Jun. bis 29. Jun. :	518 EUR/Woche
29. Jun. bis 13. Jul. :	791 EUR/Woche
13. Jul. bis 17. Aug. :	1120 EUR/Woche
17. Aug. bis 31. Aug. :	791 EUR/Woche
31. Aug. bis 28. Sep. :	518 EUR/Woche
28. Sep. bis 12. Okt. :	441 EUR/Woche
12. Okt. bis 26. Okt. :	532 EUR/Woche
26. Okt. bis 02. Nov. :	518 EUR/Woche
02. Nov. bis 21. Dez. :	441 EUR/Woche
21. Dez. bis 04. Jan. :	889 EUR/Woche

Zusatz

Beim Ankunft zahlen Sie ein Kaution (€ 150,-) welche Sie zurück bekommen beim Abfahrt. Wir fragen kein Reservierungsgebühr!

Rabatte: 55+ und junge Familien (min. 1 kind bis 5 Jahr) nur auf Woche und Wochemitte:

20% Rabatt in Zeitraum: 6/1-17/2, 24/2-6/4, 13/4-27/4, 4/5-11/5, 1/6-29/6, 31/8-12/10, 2/11-21/12.

Frühbucherermäßigung:-10% 6 Monate vor der Anreise gebucht.Rabatte nicht Kumulativ!

Nebenkosten

Nebenkosten pro Wohnung:

Endreinigung: € 85,-

Strom im Juli/August: (€ 40,- pro Woche)

Strom in Winter: (€ 0,22 pro KW/Stunde)

Haustiere: € 5,- p.t.p.st

Bettwasche: € 8,- p.b.

Die vorgenannten Angaben zu den Konditionen für eine Anmietung stellen lediglich eine saisonale Preisübersicht und kein konkretes Vermietungsangebot dar. Gerne nenne ich Ihnen auf Anfrage einen Endpreis für eine von Ihnen angefragte Zeit.

Kontakt

Firma

Bungalowverhuur Valkman n.v.

Ansprechpartner

Firma Valkman

Telefon

0032-89.73.22.22

Telefax
0032-89.73.22.23

Wir sprechen

 deutsch  englisch  niederländisch

Wir übernehmen keine Haftung für die Richtigkeit der Angaben. Stand: 26.05.2012

URL (Detailansicht): <http://www.ferienwohnungen.de/ferienhaus/19404/>
URL (dieser Druckansicht): <http://www.ferienwohnungen.de/ferienhaus/19404/druckansicht/>
URL (PDF-Datei): <http://www.ferienwohnungen.de/ferienhaus/19404/druckansicht-19404.pdf>