



45 qm Blockhaus, massiv gebaut, mit einem Schlafzimmer, einem Wohn-Essbereich, einem Bad. Modern und gemütlich eingerichtet, neu renoviert 2008 ...



Die Hütte im Sommer

### Beschreibung des Ferienhauses

Das Ferienhaus  
Für 2-4 Personen, Baby-Reisebett vorhanden.  
Zweckmäßige Küche, moderne Wohnlandschaft und Flachbild-TV.  
Selbst bei schlechtem Wetter kann der Specksteinofen eine warme Atmosphäre hervorrufen.  
Eigener, großzügiger Garten mit PKW-Stellplatz.  
Auf der Terrasse kann man die Ruhe genießen und den dazugehörigen Grill benutzen. Gartenmöbel stehen ebenfalls zur Verfügung.  
Eine perfekte Umgebung lädt Sie ein zum Wandern, Radfahren, Nordic Walking und Spazieren gehen ein.  
**Baujahr:** 1974 **Renovierung in:** 2008

### Lage von Vöhl-Ederbringhausen



**Land**  
Deutschland

**Bundesland**  
Hessen

**Region**  
Nationalpark Kellerwald Edersee

**Ort**  
34516 Vöhl-Ederbringhausen

**Straße**  
Am Sattler 11

### Beschreibung der Umgebung

Ederbringhausen gehört zur Großgemeinde Vöhl, nahe am Edersee gelegen und grenzt direkt an den Nationalpark Kellerwald-Edersee. Der Ort hat ca. 280 Einwohner; im Ortskern hat man direkte Anbindung an die B 252, nach Frankenberg (12 km) oder Korbach (20 km). Es existiert ein Bäcker mit Café und ein Gasthof. 2 x pro Woche liefert der Metzger aus dem Nachbarort heimische Wurst- und Fleischsorten. Der nächste Lebensmittelladen befindet sich in Schmittlotheim, 3 km entfernt.



Der Herbst kündigt sich an

### Freizeitmöglichkeiten

Angeln, Bootstouren, Bowling, Fitness, Freizeitbad, Freizeitpark, Golf, Kanufahren, Kartbahn, Kegeln, Klettern, Minigolf, Mountainbiken, Nordic-Walking, Radfahren, Reiten, Rodeln, Sauna, Schlittschuhlaufen, Schwimmen, Segelfliegen, Segeln, Ski-Langlauf, Skifahren, Snowboarden, Sommer-Rodelbahn, Squash, Surfen, Surfschule, Tauchen, Tauchschule, Tennis, Tretbootverleih, Wandern, Wellness

---

## Besonderheiten des Ferienhauses

 Haustiere auf Anfrage,  Kindgerecht,  Nichtraucher

---

## Urlaubsideen

Alleinlage - Ruhe

Am Ende einer Sackgasse gelegen, direkt am Wald. Angrenzendes Grundstück ca. 50 m entfernt. [Angelobjekt](#)

ab Herzhausen angeln möglich im Edersee. Dortiger Angelshop bietet alles für Angler, ca. 6 km entfernt. [Unterkunft für Motorradfahrer](#)

Unzählige kurvige Strecken durch das Ederbergland laden zum cruisen ein. Ein PKW Abstellplatz auf dem Grundstück, auch für Motorräder, direkt hinter dem Häuschen vorhanden. Mehrere Treffpunkte speziell am Edersee für Biker.

---

## Verpflegung

Selbstverpflegung

---

## Aufteilung des Ferienhauses

Personen

max. 4

Wohnfläche

45 qm

Zimmer

- 1 Wohnzimmer
- 1 Schlafzimmer
- 1 Badezimmer

---

## Ausstattung Innen

Extras

Heizung, Kamin, Kaminofen

Schlafbereich

1 Doppelbett, Bettwäsche auf Anfrage, Schlafsofa

Küche und Haushaltsgegenstände

4-Zonen Cerankochfeld, Backofen, Brotmaschine, Dunstabzugshaube, Eierkocher, Einbauküche, Geschirrspüler, Kaffeemaschine, Kühlschrank, Mikrowelle, Staubsauger, Toaster, Wasserkocher

Bad und Sanitär

Duschbad, Handtücher auf Anfrage, WC

Kinder

1 Kinderbett, Kinderhochstuhl

Unterhaltung und Kommunikation

CD-Player, DVD-Player, Empfang deutschsprachiger TV-Programme, Fernseher, HIFI-Anlage, Kassettenrekorder, Radio, SAT-Anlage

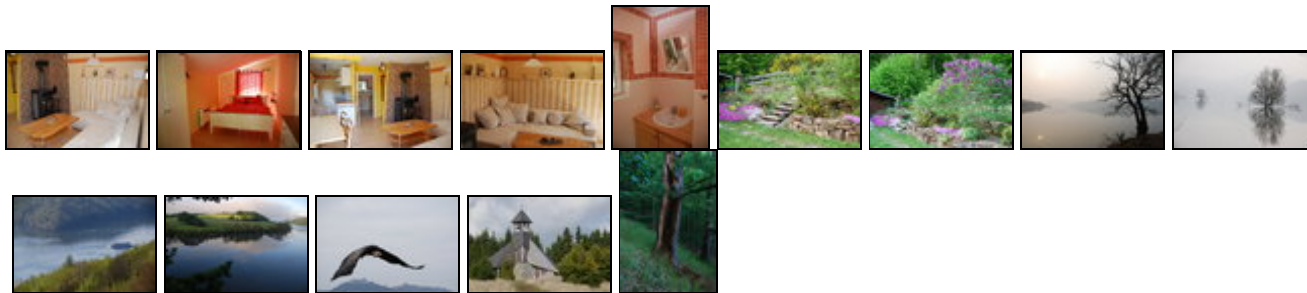
---

## Ausstattung Außen

Fahrradschuppen, Garten, Gartenmöbel, Grill, Liegen, PKW-Stellplatz, Sonnenliegen, Terrasse

---

## Bilder



---

## Anreisetag

nach Absprache

### Anreisemöglichkeit nach Vöhl-Ederbringhausen

Anschrift: Auf dem Sattler 11 in 34516 Vöhl-Ederbringhausen.

Anreise per Auto: aus Richtung Süden über die A 5 in Richtung Kassel, Abfahrt Marburg auf die B 252 bis Abfahrt Ederbringhausen

aus Richtung Norden über die B 252 aus Richtung Korbach kommend bzw. aus Richtung Kassel kommend über die B 253

Mit dem Zug bis Frankenberg oder bis Korbach, dann Buslinie bis Ederbringhausen -Mitte.

Nächster Flughafen in Paderborn oder Frankfurt.

---

## Preise

Die Preise enthalten die (etwaig anfallende) Umsatzsteuer und setzen sich wie folgt zusammen aus den je nach Saison variierenden Mietkosten und den verbrauchsabhängigen Neben- und ggf. Zusatzkosten:

### Zeitraum

01. Jan. bis 28. Mär. : 45 EUR/Tag

29. Mär. bis 10. Apr. : 50 EUR/Tag

11. Apr. bis 31. Apr. : 45 EUR/Tag

01. Mai. bis 31. Sep. : 50 EUR/Tag

01. Okt. bis 10. Okt. : 45 EUR/Tag

11. Okt. bis 22. Okt. : 50 EUR/Tag

23. Okt. bis 18. Dez. : 45 EUR/Tag

18. Dez. bis 31. Dez. : 50 EUR/Tag

### Zusatz

Die Kosten betragen pro Tag 45-55 Euro je nach Saison.

Ab 3 Personen berechnen wir 10 Euro Extra pro Person

### Einheit

Die Preise sind gültig bis 4 Personen.

### Nebenkosten

Endreinigung

Mit Tieren 10 Euro extra

Die vorgenannten Angaben zu den Konditionen für eine Anmietung stellen lediglich eine saisonale Preisübersicht und kein konkretes Vermietungsangebot dar. Gerne nenne ich Ihnen auf Anfrage einen Endpreis für eine von Ihnen angefragte Zeit.

---

## Kontakt

### Ansprechpartnerin


Frau Carmen Reiche

### Telefon

06455/7256

Mobil  
01732985187

Wir sprechen

 deutsch

---

Wir übernehmen keine Haftung für die Richtigkeit der Angaben. Stand: 26.05.2012

---

URL (Detailansicht): <http://www.ferienwohnungen.de/ferienhaus/18951/>  
URL (dieser Druckansicht): <http://www.ferienwohnungen.de/ferienhaus/18951/druckansicht/>  
URL (PDF-Datei): <http://www.ferienwohnungen.de/ferienhaus/18951/druckansicht-18951.pdf>