



Unsere Ferienwohnung bietet Platz für 6-8 Personen und ist gelegen an einem traumhaften platz in Limburg (Niederlande) ...



Terralinde Ferienwohnung

Beschreibung des Ferienhauses

Ein völlig neues Ferienhaus mit einer schönen Ansicht über die Hillocklandschaft geordnet für Ein neues 120 m² großes Ferienhaus mit schöner Aussicht über die ausgedehnte Hügellandschaft für 6 Personen mit 3 geräumigen Schlafzimmern, Zustellbett möglich. Es gibt ein Bad mit Dusche und WC sowie eine separate Gästetoilette. Das Wohnzimmer ist mit einem gemütlichen Kaminofen ausgestattet, es schließt sich die moderne vollausgestattete Küche an. Vor der Küche liegt die windgeschützte Terrasse.

Baujahr: 2009

Lage von Margraten-Terlinden



Land
Niederlande

Urlaubsland
Limburg

Region
Margraten

Ort
6255 PC Margraten-Terlinden

Straße
Kutersteenweg 6

Beschreibung der Umgebung

Das Ferienhaus liegt mitten in einer bergigen Umgebung, die zum Wandern und Radfahren einlädt. Für das leibliche Wohl sorgt sonntags der Regionalenmarkt in dem nahen belgischen Dorf Aubel (ca. 11 km), dort gibt es die Spezialitäten der Region. Die historischen Städte Aachen (24 km), Lüttich (35 km) und Maastricht (17 km) sind einen Besuch wert.



Den fabelhafte aussicht von wohnzimmer

Freizeitmöglichkeiten

Radfahren, Wandern

Besonderheiten des Ferienhauses

 Haustiere nicht gestattet,  Kindgerecht,  Nichtraucher

Verpflegung

Selbstverpflegung

Aufteilung des Ferienhauses

Personen	Zimmer
max. 8	■ 1 Wohnzimmer
	■ 3 Schlafzimmer
	■ 1 Badezimmer
Wohnfläche	■ 2 Gäste-WC
120 qm	

Ausstattung Innen

Extras
Heizung, Kaminofen

Schlafbereich
4 Einzelbetten, 1 Doppelbett, Bettwäsche auf Anfrage

Küche und Haushaltsgegenstände
1 Gas-Kochstelle, Backofen, Elektrogrill, Geschirrspüler, Kühlschrank, Mikrowelle, Staubsauger, Toaster

Bad und Sanitär
Duschbad, WC

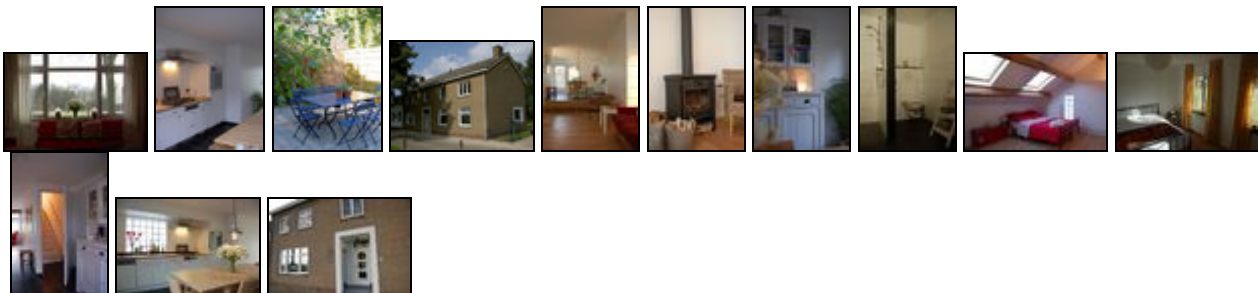
Kinder
1 Kinderbett, Kinderhochstuhl

Unterhaltung und Kommunikation
Empfang deutschsprachiger TV-Programme, Fernseher, Internetzugang (DSL), Kabel-TV, Radio, W-LAN

Ausstattung Außen

Grill, Terrasse

Bilder



Belegungsplan

(letzte Aktualisierung am 23.05.2012)

frei
 belegt
 keine Angabe

Mai 2012							Juni 2012							Juli 2012							August 2012						
Mo	Di	Mi	Do	Fr	Sa	So	Mo	Di	Mi	Do	Fr	Sa	So	Mo	Di	Mi	Do	Fr	Sa	So	Mo	Di	Mi	Do	Fr	Sa	So
	1	2	3	4	5	6					1	2	3							1			1	2	3	4	5
7	8	9	10	11	12	13	4	5	6	7	8	9	10	2	3	4	5	6	7	8	6	7	8	9	10	11	12
14	15	16	17	18	19	20	11	12	13	14	15	16	17	9	10	11	12	13	14	15	13	14	15	16	17	18	19
21	22	23	24	25	26	27	18	19	20	21	22	23	24	16	17	18	19	20	21	22	20	21	22	23	24	25	26
28	29	30	31				25	26	27	28	29	30		23	24	25	26	27	28	29	27	28	29	30	31		
														30	31												

September 2012							Oktober 2012							November 2012							Dezember 2012						
Mo	Di	Mi	Do	Fr	Sa	So	Mo	Di	Mi	Do	Fr	Sa	So	Mo	Di	Mi	Do	Fr	Sa	So	Mo	Di	Mi	Do	Fr	Sa	So
					1	2	1	2	3	4	5	6	7				1	2	3	4						1	2
3	4	5	6	7	8	9	8	9	10	11	12	13	14	5	6	7	8	9	10	11	3	4	5	6	7	8	9
10	11	12	13	14	15	16	15	16	17	18	19	20	21	12	13	14	15	16	17	18	10	11	12	13	14	15	16
17	18	19	20	21	22	23	22	23	24	25	26	27	28	19	20	21	22	23	24	25	17	18	19	20	21	22	23
24	25	26	27	28	29	30	29	30	31					26	27	28	29	30			24	25	26	27	28	29	30
																					31						

Januar 2013							Februar 2013							März 2013							April 2013						
Mo	Di	Mi	Do	Fr	Sa	So	Mo	Di	Mi	Do	Fr	Sa	So	Mo	Di	Mi	Do	Fr	Sa	So	Mo	Di	Mi	Do	Fr	Sa	So
	1	2	3	4	5	6					1	2	3					1	2	3	1	2	3	4	5	6	7
7	8	9	10	11	12	13	4	5	6	7	8	9	10	4	5	6	7	8	9	10	8	9	10	11	12	13	14
14	15	16	17	18	19	20	11	12	13	14	15	16	17	11	12	13	14	15	16	17	15	16	17	18	19	20	21
21	22	23	24	25	26	27	18	19	20	21	22	23	24	18	19	20	21	22	23	24	22	23	24	25	26	27	28
28	29	30	31				25	26	27	28				25	26	27	28	29	30	31	29	30					

Mai 2013							Juni 2013							Juli 2013							August 2013						
Mo	Di	Mi	Do	Fr	Sa	So	Mo	Di	Mi	Do	Fr	Sa	So	Mo	Di	Mi	Do	Fr	Sa	So	Mo	Di	Mi	Do	Fr	Sa	So
		1	2	3	4	5						1	2	1	2	3	4	5	6	7				1	2	3	4
6	7	8	9	10	11	12	3	4	5	6	7	8	9	8	9	10	11	12	13	14	5	6	7	8	9	10	11
13	14	15	16	17	18	19	10	11	12	13	14	15	16	15	16	17	18	19	20	21	12	13	14	15	16	17	18
20	21	22	23	24	25	26	17	18	19	20	21	22	23	22	23	24	25	26	27	28	19	20	21	22	23	24	25
27	28	29	30	31			24	25	26	27	28	29	30	29	30	31					26	27	28	29	30	31	

Anreisetag

Freitag

Preise

Die Preise enthalten die (etwaig anfallende) Umsatzsteuer und setzen sich wie folgt zusammen aus den je nach Saison variierenden Mietkosten und den verbrauchsabhängigen Neben- und ggf. Zusatzkosten:

Zeitraum

08. Jan. bis 18. Feb. : 285 EUR/Woche
19. Feb. bis 04. Mär. : 335 EUR/Woche
05. Mär. bis 27. Apr. : 285 EUR/Woche
28. Apr. bis 06. Mai. : 335 EUR/Woche
07. Mai. bis 26. Mai. : 285 EUR/Woche
27. Mai. bis 03. Jun. : 335 EUR/Woche
04. Jun. bis 01. Jul. : 285 EUR/Woche
02. Jul. bis 04. Sep. : 335 EUR/Woche
05. Sep. bis 12. Okt. : 285 EUR/Woche
13. Okt. bis 30. Okt. : 335 EUR/Woche
31. Okt. bis 23. Dez. : 285 EUR/Woche
23. Dez. bis 06. Jan. : 335 EUR/Woche

Zusatz

Zur hohen Jahreszeit Eur 335,00/woche
In billigsten zeiten Eur 285,00/woche

Abgebilte preisen gülten für 2 personen besuch unsere website fur weitere auskunfte

Einheit

Die Preise sind gültig bis 2 Personen.

Nebenkosten

Touristische Steuer 1,10 € pro Person / Nacht
Endreinigung 32,50 €
Bettwäsche und Handtücher 10,00 € Pro Person / Woche
Kaminholz je Kessel 6,00 €

Die vorgenannten Angaben zu den Konditionen für eine Anmietung stellen lediglich eine saisonale Preisübersicht und kein konkretes Vermietungsangebot dar. Gerne nenne ich Ihnen auf Anfrage einen Endpreis für eine von Ihnen angefragte Zeit.

Kontakt

Firma

Terralinde Vakantiehuis

Ansprechpartner

Familie Isidore Postmes




Telefon

0031434572410

Mobil

0031624920954

Wir sprechen

 deutsch  englisch  französisch

 niederländisch

Wir übernehmen keine Haftung für die Richtigkeit der Angaben. Stand: 26.05.2012

URL (Detailansicht): <http://www.ferienwohnungen.de/ferienhaus/18898/>
URL (dieser Druckansicht): <http://www.ferienwohnungen.de/ferienhaus/18898/druckansicht/>
URL (PDF-Datei): <http://www.ferienwohnungen.de/ferienhaus/18898/druckansicht-18898.pdf>