



Ostern 2010 - Geräumiges Ferienhaus (160m² Wfl.) mit Sauna u. Kamin auf 1000m²großem Grundstück für bis 8 Pers. in ruhiger Lage mit unverbautem Blick



großzügige Terrasse

Beschreibung des Ferienhauses

Unser Fachwerk-Ferienhaus befindet sich im schönen Wittenbeck in ruhiger, erholsamer Randlage. Im wohnlich und sehr stilvoll eingerichtetem Haus stehen Ihnen 160m² Wfl. zur Verfügung. Es ist ausgestattet mit einem großzügigen Wohn- u. Essbereich (37m²) im EG, drei Schlafzimmern mit Doppelbett und ein Zimmer mit zwei Einzelbetten, einem zweiten Wohnbereich im DG mit Schlafcouch. Eine hochwertige Küche, Sauna sind im EG + DG vorhanden. Das Haus verfügt über insgesamt drei Bäder und einen Kamin.

Baujahr: 2010

Alle Unterkünfte in diesem Objekt

Das Fachwerkhaus ist 2010 mit sehr viel Liebe zum Detail erbaut worden. Das Grundstück und das Ferienhaus bietet Ihnen erholsame Ruhe, aber auch kurze Wege zum Strand, in den Wald und nach Kühlungsborn. Die Anordnung zweier Wohneinheiten im EG u. im DG bieten Ihnen die Möglichkeit mit Freunden das Haus zu nutzen, aber nicht auf Privatsphäre zu verzichten. Die Saunen und Kamin machen Lust die Ostsee und den Strand in der Vor- und Nachsaison zu nutzen. Vermietung ist auch als zwei Fewo's möglich.

■ Fachwerkhaus 'Uns Landhus' - Ferienwohnung Selma

80 qm max. 4 Personen

■ Fachwerkhaus 'Uns Landhus'

160 qm max. 8 Personen

Lage von Wittenbeck



Land

Deutschland

Bundesland

Mecklenburg-Vorpommern

Region

Kühlungsborn, Ostseeküste

Ort

18209 Wittenbeck

Straße

Waldstraße 3a

Beschreibung der Umgebung

Wittenbeck liegt zwischen den traditionsreichen Ostseebädern Heiligendamm und Kühlungsborn, fernab von Lärm und Hektik. Es ist ein Ort mit vielen Möglichkeiten der Freizeitgestaltung. Mit dem Rad sind sie in 15 min am Strand, in den anliegenden Waldgebieten oder auf dem wohl schönsten Golfplatz Deutschlands.



Straßenansicht

Freizeitmöglichkeiten

Angeln, Bootstouren, Bowling, Fitness, Freizeitpark, Golf, Kegeln, Klettern, Kutschfahrten, Meerwasserschwimmbad, Minigolf, Nordic-Walking, Radfahren, Reiten, Sauna, Schwimmen, Segeln, Shopping, Tauchen, Wandern, Wellness, Zoo

Besonderheiten des Ferienhauses



Haustiere nicht gestattet,



Nichtraucher

Urlaubsideen

Golfurlaub

Wittenbeck hat wohl den schönsten Golfplatz Deutschlands. Besuchen sie die 9-Loch-Anlage mit einem beeindruckenden Blick auf die Ostsee. Golferischer Anspruch und wunderschöne Landschaft erwarten sie. [Gruppenunterkunft](#)

In unserem Ferienhaus finden 8 Gäste ausreichend Platz für viele gemeinsame Runden drin und draußen, aber auch genügend Rückzugsmöglichkeiten. Das Haus verfügt über 3 Bäder + 2 Saunen und 2 Küchen. [Sport- und Aktivurlaub](#)

Die Lage am Waldrand ist besonders für Aktivurlauber geeignet. Interessante Wanderungen und Radtouren können von hier aus gestartet werden.

Verpflegung

Selbstverpflegung

Zusätzlich

Backshop im Ort

Aufteilung des Ferienhauses

Personen

max. 8

Wohnfläche

160 qm

Zimmer

- 2 Wohnzimmer
- 4 Schlafzimmer
- 3 Badezimmer
- 2 Sauna

Grundriss



Ausstattung Innen

Extras

Fußbodenheizung, Heizung, Kamin, Sauna

Schlafbereich

2 Einzelbetten, 3 Doppelbetten, Schlafsofa

Küche und Haushaltsgegenstände

4-Zonen Cerankochfeld, Backofen, Dunstabzugshaube, Einbauküche, Gefrierfach (40 ltr.), Geschirrspüler, Kaffeemaschine, Kühlschrank, Mikrowelle, Staubsauger, Toaster, Wasserkocher

Bad und Sanitär

Duschbad, Föhn, Handtücher vorhanden, Vollbad, WC, Wäscheständer

Kinder

Baby-Badewanne, Kinderhochstuhl

Unterhaltung und Kommunikation

Fernseher, HIFI-Anlage, Kabel-TV, Radio, SAT-Anlage, Spielesammlung

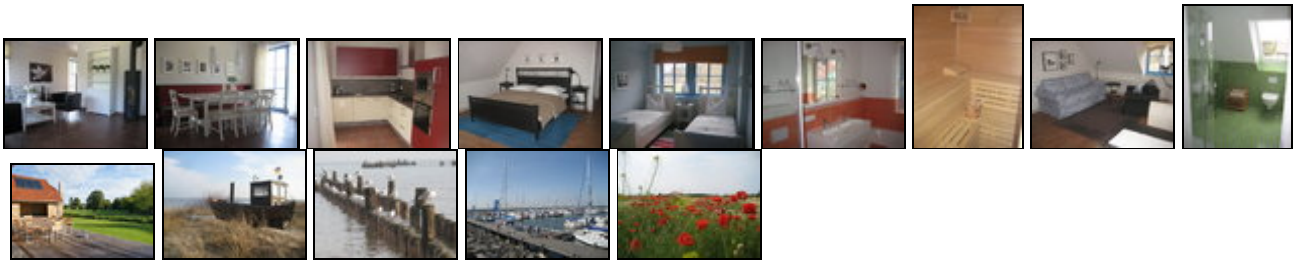
Ausstattung Außen

Außenkamin, Balkon, Fahrradschuppen, Fahrradständer, Gartenhaus, Gartenmöbel, Grill, PKW-Stellplatz

Zusätzlich

Gartenhaus mit Backofen

Bilder



Belegungsplan

(letzte Aktualisierung am 20.05.2012)

frei
 belegt
 keine Angabe

Mai 2012							Juni 2012							Juli 2012							August 2012						
Mo	Di	Mi	Do	Fr	Sa	So	Mo	Di	Mi	Do	Fr	Sa	So	Mo	Di	Mi	Do	Fr	Sa	So	Mo	Di	Mi	Do	Fr	Sa	So
	1	2	3	4	5	6					1	2	3							1			1	2	3	4	5
7	8	9	10	11	12	13	4	5	6	7	8	9	10	2	3	4	5	6	7	8	6	7	8	9	10	11	12
14	15	16	17	18	19	20	11	12	13	14	15	16	17	9	10	11	12	13	14	15	13	14	15	16	17	18	19
21	22	23	24	25	26	27	18	19	20	21	22	23	24	16	17	18	19	20	21	22	20	21	22	23	24	25	26
28	29	30	31				25	26	27	28	29	30		23	24	25	26	27	28	29	27	28	29	30	31		
														30	31												

September 2012							Oktober 2012							November 2012							Dezember 2012						
Mo	Di	Mi	Do	Fr	Sa	So	Mo	Di	Mi	Do	Fr	Sa	So	Mo	Di	Mi	Do	Fr	Sa	So	Mo	Di	Mi	Do	Fr	Sa	So
					1	2	1	2	3	4	5	6	7				1	2	3	4						1	2
3	4	5	6	7	8	9	8	9	10	11	12	13	14	5	6	7	8	9	10	11	3	4	5	6	7	8	9
10	11	12	13	14	15	16	15	16	17	18	19	20	21	12	13	14	15	16	17	18	10	11	12	13	14	15	16
17	18	19	20	21	22	23	22	23	24	25	26	27	28	19	20	21	22	23	24	25	17	18	19	20	21	22	23
24	25	26	27	28	29	30	29	30	31					26	27	28	29	30			24	25	26	27	28	29	30
																					31						

Januar 2013							Februar 2013							März 2013							April 2013						
Mo	Di	Mi	Do	Fr	Sa	So	Mo	Di	Mi	Do	Fr	Sa	So	Mo	Di	Mi	Do	Fr	Sa	So	Mo	Di	Mi	Do	Fr	Sa	So
	1	2	3	4	5	6					1	2	3					1	2	3	1	2	3	4	5	6	7
7	8	9	10	11	12	13	4	5	6	7	8	9	10	4	5	6	7	8	9	10	8	9	10	11	12	13	14
14	15	16	17	18	19	20	11	12	13	14	15	16	17	11	12	13	14	15	16	17	15	16	17	18	19	20	21
21	22	23	24	25	26	27	18	19	20	21	22	23	24	18	19	20	21	22	23	24	22	23	24	25	26	27	28
28	29	30	31				25	26	27	28				25	26	27	28	29	30	31	29	30					

Mai 2013							Juni 2013							Juli 2013							August 2013						
Mo	Di	Mi	Do	Fr	Sa	So	Mo	Di	Mi	Do	Fr	Sa	So	Mo	Di	Mi	Do	Fr	Sa	So	Mo	Di	Mi	Do	Fr	Sa	So
		1	2	3	4	5						1	2	1	2	3	4	5	6	7				1	2	3	4
6	7	8	9	10	11	12	3	4	5	6	7	8	9	8	9	10	11	12	13	14	5	6	7	8	9	10	11
13	14	15	16	17	18	19	10	11	12	13	14	15	16	15	16	17	18	19	20	21	12	13	14	15	16	17	18
20	21	22	23	24	25	26	17	18	19	20	21	22	23	22	23	24	25	26	27	28	19	20	21	22	23	24	25
27	28	29	30	31			24	25	26	27	28	29	30	29	30	31					26	27	28	29	30	31	

Anreisetag

Sie können ab 15 Uhr (oder nach Absprache) anreisen. Die Schlüsselübergabe findet vor Ort statt. Abreise ist ca. 10 Uhr (oder nach Absprache).

Anreisemöglichkeit nach Wittenbeck

Sie erreichen uns über die A20, Abfahrt Bad Doberan und fahren in Bad Doberan Richtung Kühlungsborn / Heiligendamm. In Wittenbeck biegen sie nach ca.200m links in die Waldstraße. Das Fachwerkhaus erreichen sie nach ca. 200m auf der linken Straßenseite.

Preise

Die Preise enthalten die (etwaig anfallende) Umsatzsteuer und setzen sich wie folgt zusammen aus den je nach Saison variierenden Mietkosten und den verbrauchsabhängigen Neben- und ggf. Zusatzkosten:

Zeitraum

04. Jan. bis 31. Mär. : 136 EUR/Tag
 31. Mär. bis 10. Apr. : 208 EUR/Tag
 10. Apr. bis 16. Mai. : 168 EUR/Tag
 16. Mai. bis 29. Mai. : 208 EUR/Tag
 29. Mai. bis 16. Jun. : 168 EUR/Tag
 16. Jun. bis 08. Sep. : 208 EUR/Tag
 08. Sep. bis 27. Okt. : 168 EUR/Tag
 27. Okt. bis 22. Dez. : 136 EUR/Tag
 22. Dez. bis 04. Jan. : 208 EUR/Tag

Zusatz

Der Preis gilt für einer Belegung mit 8 Personen.
 Bettwäsche, Handtücher, Wasser, Heizung, Strom (ohne Sauna) sind im Preis enthalten.
 Weitere Personen auf Anfrage.

Bei Anreise von 4 Personen besteht die Möglichkeit nur das EG (Fewo Käte) oder DG (Fewo Selma) als seperate Ferienwohnung zu buchen. Sie zahlen dann den 1/2 Preis.
 Fragen sie uns.

Einheit

Die Preise sind gültig pro Objekt.

Nebenkosten

Endreinigung EUR 80,-
 Eine Kauton in Höhe von EUR 100,- ist vor Ort in bar zu hinterlegen.
 Kurtaxe entfällt.

Die vorgenannten Angaben zu den Konditionen für eine Anmietung stellen lediglich eine saisonale Preisübersicht und kein konkretes Vermietungsangebot dar. Gerne nenne ich Ihnen auf Anfrage einen Endpreis für eine von Ihnen angefragte Zeit.

Kontakt

Firma
Ferienhausvermietung GbR

Ansprechpartnerin
Frau Anja Hagedorn

Telefon
038293 /14736

Mobil
0160/8274832

Wir sprechen

 deutsch  englisch

Wir übernehmen keine Haftung für die Richtigkeit der Angaben. Stand: 26.05.2012

URL (Detailansicht): <http://www.ferienwohnungen.de/ferienhaus/18763/>
URL (dieser Druckansicht): <http://www.ferienwohnungen.de/ferienhaus/18763/druckansicht/>
URL (PDF-Datei): <http://www.ferienwohnungen.de/ferienhaus/18763/druckansicht-18763.pdf>