



Geräumiges und neu renoviertes Ferienhaus in ruhiger Umgebung ...



Beschreibung des Ferienhauses

Ferienhaus für 6 Personen auf grossem, ruhig gelegenem Grundstück im Ferienhausgebiet Nr. Kettingskov an der Ostküste der Insel Als, ca. 50 km von der dänisch-deutschen Grenze entfernt. 2007 wurde das Haus mit 30 m² erweitert. Das Haus hat ein neues Dach, ein Badezimmer mit Whirlpool und Sauna, einen neuen Eingang, eine neue Wandbekleidung und neue Terrassen bekommen. Am nahe gelegenen Hafen von Mommark können Sie Motorboote mieten, oder Sie können an Kutterfahren zum Hochseeangeln teilnehmen.

Baujahr: 1972 **Renovierung in:** 2007

Haus Nr. 7

Lage von Nørre Kettingskov



Land
Dänemark

Urlaubsland
Südjütland

Region
Insel Als

Ort
6470 Nørre Kettingskov

Beschreibung der Umgebung

Ihre schönen Natur, die guten, kinderfreundlichen Badestrände, die vielfältigen Ausflugsziele und die günstige Lage unweit der Grenze zwischen Dänemark und Deutschland machen die Insel Als zu einem besonders attraktiven Urlaubsziel in Dänemark. Die südlichste Spitze von Als bildet die Halbinsel Kegnæs, die vor allem für Ihren Leuchtturm mit Wetterstation bekannt ist. Im Norden von Als befindet sich u.a. der naturwissenschaftliche Erlebnispark Danfoss Universe, ein Muss für Klein und Gross.





Garten

Freizeitmöglichkeiten

Angeln, Bootstouren, Golf, Hochseeangelfahrten, Kartbahn, Sauna, Schwimmen, Sightseeing, Wandern

Besonderheiten des Ferienhauses

 Haustiere nicht gestattet,  Kindgerecht

Urlaubs idee

Feriedörfer und -anlagen

Das Ferienhaus liegt in einer kleinen Ferienhaussiedlung bei Momark af Alsen in Südjütland.

Verpflegung

Selbstverpflegung

Aufteilung des Ferienhauses

Personen

max. 6

Wohnfläche

90 qm

Zimmer

■ 1 Wohnzimmer

■ 3 Schlafzimmer

■ 1 Badezimmer

■ 1 Eingangsraum mit Garderobe

Ausstattung Innen

Extras

Heizung, Kaminofen, Sauna

Schlafbereich

2 Doppelbetten, 1 Etagenbett, Bettwäsche nicht vorhanden

Küche und Haushaltsgegenstände

4-Zonen Cerankochfeld, Backofen, Dunstabzugshaube, Einbauküche, Gefrierfach, Kaffeemaschine, Kühlschrank, Mikrowelle, Staubsauger

Bad und Sanitär

Duschbad, Handtücher nicht vorhanden, Trockner, Vollbad, WC, Waschmaschine, WhirlPool

Kinder

1 Kinderbett, Kinderhochstuhl

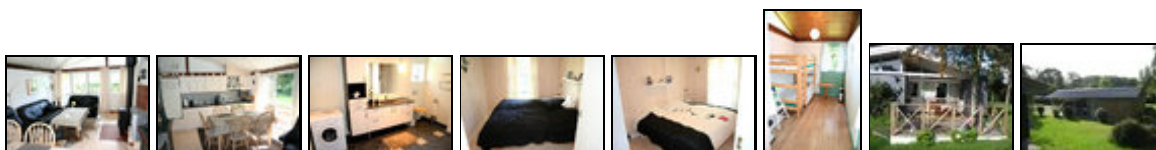
Unterhaltung und Kommunikation

DVD-Player, Empfang deutschsprachiger TV-Programme, Fernseher, HIFI-Anlage, Internetzugang (DSL)

Ausstattung Außen

Carport, Gartenmöbel, Grill, Spielplatz, Terrasse

Bilder



Belegungsplan

(letzte Aktualisierung am 01.05.2012)

frei
 belegt
 keine Angabe

Mai 2012						
Mo	Di	Mi	Do	Fr	Sa	So
	1	2	3	4	5	6
7	8	9	10	11	12	13
14	15	16	17	18	19	20
21	22	23	24	25	26	27
28	29	30	31			

Juni 2012						
Mo	Di	Mi	Do	Fr	Sa	So
				1	2	3
4	5	6	7	8	9	10
11	12	13	14	15	16	17
18	19	20	21	22	23	24
25	26	27	28	29	30	

Juli 2012						
Mo	Di	Mi	Do	Fr	Sa	So
						1
2	3	4	5	6	7	8
9	10	11	12	13	14	15
16	17	18	19	20	21	22
23	24	25	26	27	28	29
30	31					

August 2012						
Mo	Di	Mi	Do	Fr	Sa	So
		1	2	3	4	5
6	7	8	9	10	11	12
13	14	15	16	17	18	19
20	21	22	23	24	25	26
27	28	29	30	31		

September 2012						
Mo	Di	Mi	Do	Fr	Sa	So
					1	2
3	4	5	6	7	8	9
10	11	12	13	14	15	16
17	18	19	20	21	22	23
24	25	26	27	28	29	30

Oktober 2012						
Mo	Di	Mi	Do	Fr	Sa	So
1	2	3	4	5	6	7
8	9	10	11	12	13	14
15	16	17	18	19	20	21
22	23	24	25	26	27	28
29	30	31				

November 2012						
Mo	Di	Mi	Do	Fr	Sa	So
			1	2	3	4
5	6	7	8	9	10	11
12	13	14	15	16	17	18
19	20	21	22	23	24	25
26	27	28	29	30		

Dezember 2012						
Mo	Di	Mi	Do	Fr	Sa	So
					1	2
3	4	5	6	7	8	9
10	11	12	13	14	15	16
17	18	19	20	21	22	23
24	25	26	27	28	29	30
31						

Januar 2013						
Mo	Di	Mi	Do	Fr	Sa	So
	1	2	3	4	5	6
7	8	9	10	11	12	13
14	15	16	17	18	19	20
21	22	23	24	25	26	27
28	29	30	31			

Februar 2013						
Mo	Di	Mi	Do	Fr	Sa	So
				1	2	3
4	5	6	7	8	9	10
11	12	13	14	15	16	17
18	19	20	21	22	23	24
25	26	27	28			

März 2013						
Mo	Di	Mi	Do	Fr	Sa	So
				1	2	3
4	5	6	7	8	9	10
11	12	13	14	15	16	17
18	19	20	21	22	23	24
25	26	27	28	29	30	31

April 2013						
Mo	Di	Mi	Do	Fr	Sa	So
1	2	3	4	5	6	7
8	9	10	11	12	13	14
15	16	17	18	19	20	21
22	23	24	25	26	27	28
29	30					

Mai 2013						
Mo	Di	Mi	Do	Fr	Sa	So
		1	2	3	4	5
6	7	8	9	10	11	12
13	14	15	16	17	18	19
20	21	22	23	24	25	26
27	28	29	30	31		

Juni 2013						
Mo	Di	Mi	Do	Fr	Sa	So
					1	2
3	4	5	6	7	8	9
10	11	12	13	14	15	16
17	18	19	20	21	22	23
24	25	26	27	28	29	30

Juli 2013						
Mo	Di	Mi	Do	Fr	Sa	So
1	2	3	4	5	6	7
8	9	10	11	12	13	14
15	16	17	18	19	20	21
22	23	24	25	26	27	28
29	30	31				

August 2013						
Mo	Di	Mi	Do	Fr	Sa	So
			1	2	3	4
5	6	7	8	9	10	11
12	13	14	15	16	17	18
19	20	21	22	23	24	25
26	27	28	29	30	31	

Anreisetag

Samstag

Anreisemöglichkeit nach Nørre Kettingkov

Folgen Sie der A7 in Richtung Norden, nach der Grenze Abfahrt in Richtung Sonderburg. Hinter Sonderburg weiter Richtung Mommark.

Preise

Die Preise enthalten die (etwaig anfallende) Umsatzsteuer und setzen sich wie folgt zusammen aus den je nach Saison variierenden Mietkosten und den verbrauchsabhängigen Neben- und ggf. Zusatzkosten:

Zeitraum

03. Sep. bis 29. Okt. : 362 EUR/Woche
29. Okt. bis 17. Dez. : 291 EUR/Woche
17. Dez. bis 24. Dez. : 362 EUR/Woche
24. Dez. bis 31. Dez. : 504 EUR/Woche
07. Jan. bis 31. Mär. : 288 EUR/Woche
31. Mär. bis 14. Apr. : 358 EUR/Woche
14. Apr. bis 26. Mai. : 288 EUR/Woche
26. Mai. bis 16. Jun. : 358 EUR/Woche
16. Jun. bis 30. Jun. : 433 EUR/Woche
30. Jun. bis 07. Jul. : 514 EUR/Woche
07. Jul. bis 04. Aug. : 696 EUR/Woche
04. Aug. bis 11. Aug. : 604 EUR/Woche
11. Aug. bis 18. Aug. : 514 EUR/Woche
18. Aug. bis 01. Sep. : 433 EUR/Woche
01. Sep. bis 15. Sep. : 358 EUR/Woche
15. Sep. bis 06. Okt. : 288 EUR/Woche
06. Okt. bis 27. Okt. : 358 EUR/Woche
27. Okt. bis 22. Dez. : 288 EUR/Woche

Zusatz

Preise pro Woche (Samstag-Samstag)

Nebenkosten

Die Stromkosten betragen 30 cents pro kWh. In den Sommermonaten müssen Sie mit 3-5 Euro pro Person pro Woche an Stromkosten rechnen. In den Übrigen Monaten müssen Sie mit ca. 10 Euro pro Person pro Woche rechnen.

Die vorgenannten Angaben zu den Konditionen für eine Anmietung stellen lediglich eine saisonale Preisübersicht und kein konkretes Vermietungsangebot dar. Gerne nenne ich Ihnen auf Anfrage einen Endpreis für eine von Ihnen angefragte Zeit.

Kontakt

Firma

Nordhaus Ferienhäuser

Ansprechpartner

Herr Jens Staadsen Petersen

Telefon

0045 74653479

Telefax

0045 74653420

Mobil

0045 25797543

Wir sprechen

 deutsch  dänisch  englisch

Wir übernehmen keine Haftung für die Richtigkeit der Angaben. Stand: 26.05.2012

URL (Detailansicht): <http://www.ferienwohnungen.de/ferienhaus/18710/>
URL (dieser Druckansicht): <http://www.ferienwohnungen.de/ferienhaus/18710/druckansicht/>
URL (PDF-Datei): <http://www.ferienwohnungen.de/ferienhaus/18710/druckansicht-18710.pdf>