



Herzlich willkommen am schönen Aartalsee im Ferienhaus Neuchl in Hohenahr-Ahrdt ...



Ferienhaus Neuchl

Beschreibung des Ferienhauses

Unser gemütlich eingerichtetes Ferienhaus bietet Platz für 4 Personen und ist ebenerdig zu erreichen. Es gibt eine komplett eingerichtete Kochnische mit einem Wohn-/Essraum und 2 Schlafmöglichkeiten. Ausserdem befinden sich auf gleicher Etage eine Dusche mit WC und ein separates Schlafzimmer mit Doppelbett. Das Ferienhaus befindet sich in ruhiger Lage und ist mit einer großzügigen Aussenanlage ausgestattet.

Baujahr: 2001 **Renovierung in:** 2009

Lage von Hohenahr-Ahrdt



Land
Deutschland

Bundesland
Hessen

Region
Lahn-Dill-Bergland

Ort
35644 Hohenahr-Ahrdt

Beschreibung der Umgebung

Unser Ferienhaus liegt direkt am Aartalsee, zu Fuss sind es ca. 300 m zum See. Ahrdt ist ein Ortsteil von Hohenahr. Das Strandbad auf Bischoffener Seite, sowie ein schöner gut ausgebauter Rundweg lädt zum Inline-Skaten, Radfahren und spazierengehen ein. Der Aartalradweg führt vom Aartalsee über Mittenaar bis Herborn. Auch einen Hochzeitsweg haben wir am Aartalsee. In der näheren Umgebung befinden sich Herborn, Wetzlar, Gießen, Marburg und Braunfels mit prachtvollen Fachwerkhäusern.



Segelclub am Aartalsee

Freizeitmöglichkeiten

Angeln, Ballooning, Fitness, Freizeitbad, Inline-Skaten, Kanufahren, Kegeln, Minigolf, Mountainbiken, Nordic-Walking, Radfahren, Reiten, Sauna, Schwimmen, Segeln, Shopping, Skifahren, Surfen, Surfschule, Tennis, Thermalbäder, Tretbootverleih, Wandern, Wellness

Zusätzlich

Besonderheiten des Ferienhauses

 Haustiere auf Anfrage,  Kindgerecht,  Nichtraucher

Verpflegung

Selbstverpflegung

Aufteilung des Ferienhauses

Personen	Zimmer
max. 4	■ 1 Wohnzimmer
	■ 1 Schlafzimmer
	■ 1 Badezimmer
Wohnfläche	■ 1 Gäste-WC
60 qm	■ 1 Kochnische
	■ 1 Abstellkammer
	■ 1 Terrasse

Ausstattung Innen

Extras
Heizung

Schlafbereich
1 Doppelbett, Bettwäsche vorhanden, Schlafsofa

Küche und Haushaltsgegenstände
4-Plattenherd, Backofen, Brotmaschine, Bügelbrett, Bügeleisen, Dunstabzugshaube, Eierkocher, Einbauküche, Gefrierfach, Gefrierfach (40 ltr.), Kaffeemaschine, Kühlschrank, Mikrowelle, Mixer, Staubsauger, Toaster, Wasserkocher

Bad und Sanitär
Duschbad, Föhn, Handtücher vorhanden, WC, Wäscheständer

Kinder
Kinderhochstuhl

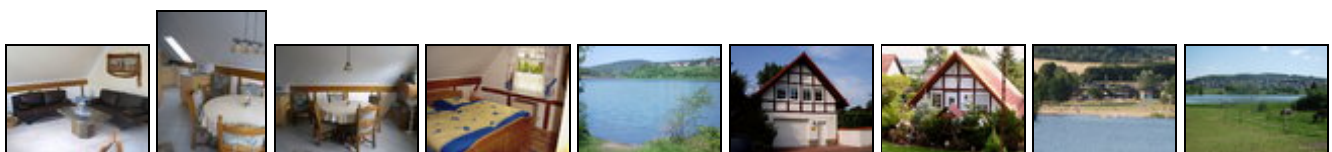
Unterhaltung und Kommunikation
CD-Player, Empfang deutschsprachiger TV-Programme, Fernseher, Radio, SAT-Anlage, Spielesammlung

Ausstattung Außen

Fahrradschuppen, Fahrräder, Garten, Gartenmöbel, Grill, Liegen, PKW-Stellplatz, Sandkiste, Sonnenliegen, Sonnenschirm, Terrasse

Zusätzlich
3 Fahrräder vorhanden

Bilder





Anreisetag

Die Anreise kann ab 14:00 Uhr, die Abreise sollte bis 10:00 Uhr erfolgen.

Anreisemöglichkeit nach Hohenahr-Ahrdt

Über die A45, Dortmund / Gießen ist die Abfahrt " Hohenahr " ausgeschildert. Hohenahr-Ahrdt liegt ca. 1 km von der B255 direkt am Aartalsee.

Preise

Die Preise enthalten die (etwaig anfallende) Umsatzsteuer und setzen sich wie folgt zusammen aus den je nach Saison variierenden Mietkosten und den verbrauchsabhängigen Neben- und ggf. Zusatzkosten:

Zeitraum

01. Jan. bis 31. Dez.: 38 EUR/Nacht

Zusatz

Pro Nacht für 1 - 2 Pers. 38 Euro / ab 2 Nächte
Pro Nacht für 3 - 4 Pers. 50/60 Euro / ab 2 Nächte
1 Nacht für 1 - 2 Pers. 50 Euro
1 Nacht für 3 - 4 Pers. 70 Euro

Einheit

Die Preise sind gültig bis 2 Personen.

Nebenkosten

Die jeweils angegebenen Preise verstehen sich inkl. Wasser, Strom, Heizung, Bettwäsche und Handtücher.
Endreinigung: 20 Euro

Bettwäsche und Handtücher incl.

Die vorgenannten Angaben zu den Konditionen für eine Anmietung stellen lediglich eine saisonale Preisübersicht und kein konkretes Vermietungsangebot dar. Gerne nenne ich Ihnen auf Anfrage einen Endpreis für eine von Ihnen angefragte Zeit.

Kontakt

Ansprechpartnerin

Frau Waltraud Neuchl

Telefon

06444/8747 AB

Telefax

06444/931060

Mobil

01704751031

Wir sprechen



deutsch

Wir übernehmen keine Haftung für die Richtigkeit der Angaben. Stand: 26.05.2012

URL (Detailansicht): <http://www.ferienwohnungen.de/ferienhaus/18565/>
URL (dieser Druckansicht): <http://www.ferienwohnungen.de/ferienhaus/18565/druckansicht/>
URL (PDF-Datei): <http://www.ferienwohnungen.de/ferienhaus/18565/druckansicht-18565.pdf>