



Mieten Sie einfach ein ganzes Haus

Neubau - 2009 eröffnet. TOP Lage in Berlin, eigener Garten und Kamin, nur 21 S-Bahnminuten in die City



berlinerHAUS, mit eigenem Garten

Beschreibung des Ferienhauses

Willkommen in Berlin!

Willkommen im berlinerHAUS !

Mieten Sie einfach ein ganzes Haus! 2009 erbaut, steht es Ihnen komplett eingerichtet zur Verfügung. Das Ferienhaus hat eine Wohnfläche von ca. 125m² und befindet sich auf einem knapp 500m² großen eingezäunten Grundstück. Das Nichtraucher Haus ist ideal für bis zu 5 Personen ausgelegt.

Das berlinerHAUS ist bestens für Berlinurlauber, Firmen, Funk- & Fernsehmitarbeiter und Diplomaten geeignet.

WLAN ist gratis.

Baujahr: 2009

Lage von Berlin



Land

Deutschland

Bundesland

Berlin

Stadtteil

Treptow-Köpenick

Ort

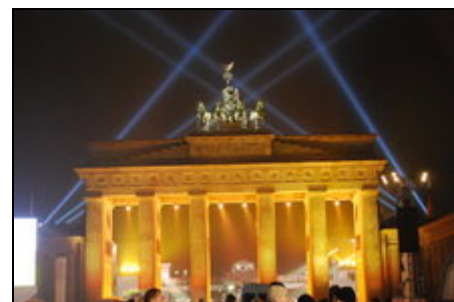
12555 Berlin

Straße

Altgrabauerstr. 12a

Beschreibung der Umgebung

Durch die zentrale und ruhige Lage ist das Berliner Haus ein idealer Ausgangspunkt um die ganze Stadt zu erkunden. Schnell sind Sie mit der S-Bahn im Zentrum Berlins (21 Minuten zum Alex). Erleben Sie die bunte Stadt, besuchen Sie die unzähligen Museen, Ausstellungen und Attraktionen. Oder unternehmen Sie einen Ausflug ins wunderschöne Berliner Umland. Packen Sie Badesachen ein und erleben Sie einen Tag in Europas größter tropischen Urlaubswelt, dem Tropical Islands.



Brandenburger Tor

Freizeitmöglichkeiten

Angeln, Bootstouren, Bowling, Casino, FKK, Fitness, Freizeitbad, Indoor-Spielhaus, Inline-Skaten, Kanufahren, Kartbahn, Kitesurfing, Klettern, Minigolf, Motorbootverleih, Mountainbiken, Nordic-Walking, Radfahren, Reiten, Sauna, Schlittschuhlaufen, Schwimmen, Segelbootverleih, Segeln, Segelschule, Shopping, Sightseeing, Spielbank, Surfen, Surfschule, Tretbootverleih, Wandern, Wellness, Zoo

Besonderheiten des Ferienhauses



Haustiere auf Anfrage,  Kindgerecht,  Nichtraucher

Urlaubsideen

Romantische Unterkunft

Mieten Sie einfach ein ganzes Haus! Mit eigenem Garten und Kamin! Romantische Kamintage in Berlin!
[Seniorenfreundliche Unterkunft](#)

Sie mieten ein ebenerdiges Haus. Die Schlafräume sind im ersten Obergeschoss über eine gut gehbare Geschosstreppe zu erreichen. Eine große flache Dusche steht im Erdgeschoss bereit. [Sport- und Aktivurlaub](#)

Berlin bietet jede Menge an sportlichen Aktivitäten: Marathon, Fußballpokal, ADAC Rennen in Grünau...

Verpflegung

Selbstverpflegung

Zusätzlich

Bäcker, Einkaufen und Bus nur 1 Minute entfernt

Aufteilung des Ferienhauses

Personen

max. 5

Wohnfläche

125 qm

Zimmer

- 1 Wohnzimmer
- 3 Schlafzimmer
- 2 Badezimmer
- 1 große Terrasse



Grundriss

Ausstattung Innen

Extras

Fußbodenheizung, Heizung, Kamin, Kaminofen

Schlafbereich

4 Einzelbetten, 1 Doppelbett, Bettwäsche vorhanden

Küche und Haushaltsgegenstände

4-Zonen Cerankochfeld, Backofen, Dunstabzugshaube, Einbauküche, Gefrierfach, Geschirrspüler, Kaffeemaschine, Kühlschrank, Mikrowelle, Sandwichtoaster, Staubsauger, Toaster, Waschmaschine, Wasserkocher

Bad und Sanitär

Duschbad, Föhn, Handtücher auf Anfrage, Vollbad, WC, Waschmaschine, Wäscheständer

Kinder

1 Kinderbett, Kinderhochstuhl, Treppenschutzgitter

Unterhaltung und Kommunikation

CD-Player, DVB-T, Empfang deutschsprachiger TV-Programme, Fernseher, HIFI-Anlage, Radio, Spielesammlung, W-LAN

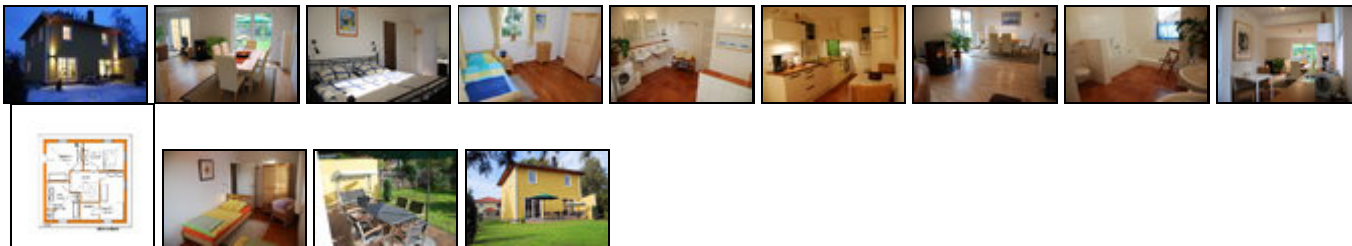
Zusätzlich

gratis WLAN

Ausstattung Außen

Garten, Gartenmöbel, Grill, Sonnenliegen, Terrasse

Bilder



Anreisetag

Wir halten das Haus am Anreisetag ab 15.00 Uhr für Sie bereit. Unser Haus wird mit einem modernen elektronischen Sicherheitssystem (keine Schlüssel, Schlüsselcode) geführt. So können Sie unkompliziert einziehen.

Anreisemöglichkeit nach Berlin

Sie erreichen uns sehr gut per Auto, auch ohne Plakette. Das berlinerHAUS befindet sich außerhalb der Umweltzone. Lassen Sie das Auto bei uns stehen und fahren Sie stressfrei mit der S-Bahn ins Zentrum (21 S-Bahnminuten). Oder reisen Sie bequem mit der Bahn an. Vom Berliner Hauptbahnhof aus nehmen Sie die S-Bahn bis Köpenick. Von hier können Sie laufen, den Bus nehmen (ca. 5 Minuten Fahrtzeit bis fast direkt vor das Haus) oder Sie lassen sich das kurze Stück mit dem Taxi fahren.

Preise

Die Preise enthalten die (etwaig anfallende) Umsatzsteuer und setzen sich wie folgt zusammen aus den je nach Saison variierenden Mietkosten und den verbrauchsabhängigen Neben- und ggf. Zusatzkosten:

Zeitraum

28. Apr. bis 05. Okt. : 125 EUR/Tag
06. Okt. bis 02. Nov. : 98 EUR/Tag
03. Nov. bis 14. Dez. : 77 EUR/Tag
15. Dez. bis 05. Jan. : 125 EUR/Tag

Zusatz

Guterzogene Hunde sind herzlich willkommen : einmalig 25,- €. Kaution 150,- €.
Bitte haben Sie für folgendes Verständnis: Größere Feiern, wie Partys mit Gästeempfang oder Hochzeiten sind in unserem Haus nicht erlaubt. Wollen Sie eine Feier ausrichten? Sprechen Sie uns an! Wir halten einige, wirklich tolle Empfehlungen für Sie bereit.

Einheit

Die Preise sind gültig bis 2 Personen.

Nebenkosten

Einfach und übersichtlich: inclusive Strom, Wasser, Heizung, Bettwäschepaket, Kaminholz, WLAN, 2 Parkplätze auf dem Grundstück
Hand- und Küchentücher bitte selbst mitbringen, auf Wunsch Handtücher 6,- € pro Person/Satz und Endreinigung 64,- €.

Die vorgenannten Angaben zu den Konditionen für eine Anmietung stellen lediglich eine saisonale Preisübersicht und kein konkretes Vermietungsangebot dar. Gerne nenne ich Ihnen auf Anfrage einen Endpreis für eine von Ihnen angefragte Zeit.

Kontakt


Ansprechpartner
Herr Frank Lopez

Telefon
030-65474061

Telefax
030-65474062

Mobil
01577-5333646

Wir sprechen

 deutsch

Wir übernehmen keine Haftung für die Richtigkeit der Angaben. Stand: 26.05.2012

URL (Detailansicht): <http://www.ferienwohnungen.de/ferienhaus/18518/>
URL (dieser Druckansicht): <http://www.ferienwohnungen.de/ferienhaus/18518/druckansicht/>
URL (PDF-Datei): <http://www.ferienwohnungen.de/ferienhaus/18518/druckansicht-18518.pdf>