



Das besondere Feriendomizil: Der Plöner Wasserturm präsentiert sich direkt am Großen Plöner See als komfortabel ausgestattetes Ferienhaus.Super Urlaub



Beschreibung des Ferienhauses

Der Wasserturm ist 2006 zu einem attraktiven "Ferienhaus am Stiel" umgestaltet worden. Der denkmalgeschützte Turm gehört seit 1913 zu den prägenden Bauwerken der Kreisstadt und der Holsteinischen Schweiz. Fünf Wohnebenen und ein Rundumbalkon bieten auf über 100 m² Komfort, Bewegungsfreiheit und eine einmalige Weitsicht, die ihresgleichen sucht. In luftiger Höhe (ca. 40m) - die teilweise per Fahrstuhl überbrückt wird - bietet sich ein unvergleichliches Wohnerlebnis mit Komfort und Panoramablick.

Baujahr: 1913 **Renovierung in:** 2008

Hoch oben verbringen Sie Ihren Urlaub

Lage von Plön



Land
Deutschland

Bundesland
Schleswig-Holstein

Region
Holsteinische Schweiz

Ort
24306 Plön

Straße
Scharweg 12a

Beschreibung der Umgebung

Der Luftkurort Plön mit seinen elf Seen, dem imposanten Schloß und der idyllischen Altstadt bietet die ideale Kulisse für einen gelungenen Urlaub. Wasser- und Naturfreunde fühlen sich hier besonders wohl, haben es aber auch nicht weit zu den Sandstränden der Ostsee (ca. 30 km) und den attraktiven Städten Kiel(ca. 25km), Lübeck (ca. 45 km) oder auch zur Weltstadt Hamburg (ca. 80 km). Weitere Ausflüge und Sportmöglichkeiten - auf Land und Wasser - bieten vielseitige Urlaubserlebnisse.



Blick auf Stadt und Schloß Plön

Freizeitmöglichkeiten

Angeln, Ballooning, Bootstouren, Bowling, Casino, Fitness, Freizeitbad, Freizeitpark, Golf, Hochseeangelfahrten, Inline-Skaten, Kanufahren, Kegeln, Klettern, Kutschfahrten, Meerwasserschwimmbad, Minigolf, Nordic-Walking, Radfahren, Reiten, Sauna, Schwimmen, Segelbootverleih, Segeln, Segelschule, Shopping, Sightseeing, Spielbank, Surfen, Surfschule, Tauchschule, Tennis, Thermalbäder, Tretbootverleih, Wandern, Wasserski, Wellness, Zoo

Besonderheiten des Ferienhauses

Urlaubs idee

Ausgefallenes Objekt

Der Wasserturm ist 2006 zu einem attraktiven "Ferienhaus am Stiel" umgestaltet worden. Der denkmalgeschützte Turm gehört seit 1913 zu den prägenden Bauwerken der Kreisstadt und der Holsteinischen Schweiz.

Verpflegung

Selbstverpflegung

Aufteilung des Ferienhauses

Personen	Zimmer
max. 4	■ 1 Wohnzimmer
	■ 2 Schlafzimmer
	■ 2 Badezimmer
Wohnfläche	■ 2 Gäste-WC
110 qm	■ 1 Wohnküche

Ausstattung Innen

Extras
Heizung

Schlafbereich
2 Einzelbetten, 1 Doppelbett, Bettwäsche auf Anfrage

Küche und Haushaltsgegenstände
4-Zonen Cerankochfeld, Backofen, Bügelbrett, Bügeleisen, Dunstabzugshaube, Eierkocher, Einbauküche, Elektrogrill, Gefriertruhe, Geschirrspüler, Kaffeemaschine, Kühlschrank, Mikrowelle, Staubsauger, Toaster, Waschmaschine, Wasserkocher

Bad und Sanitär
Duschbad, Handtücher auf Anfrage, Vollbad, WC

Unterhaltung und Kommunikation
CD-Player, DVB-T, DVD-Player, Empfang deutschsprachiger TV-Programme, Fernseher, Internetzugang (DSL), Radio, W-LAN

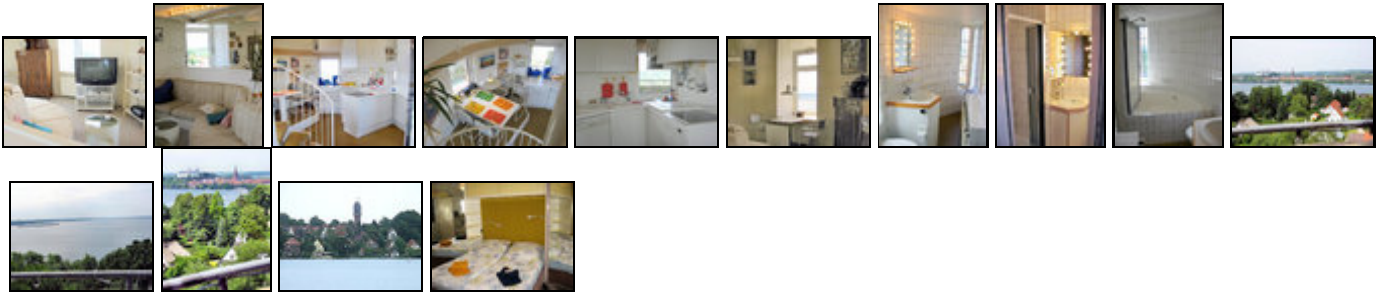
Zusätzlich
Zweiter Fernseher im Schlafzimmer

Ausstattung Außen

Balkon, Garten, Gartenmöbel, PKW-Stellplatz

Zusätzlich
Wäschetrockner

Bilder



Belegungsplan

(letzte Aktualisierung am 23.05.2012)

frei
 belegt
 keine Angabe

Mai 2012							Juni 2012							Juli 2012							August 2012						
Mo	Di	Mi	Do	Fr	Sa	So	Mo	Di	Mi	Do	Fr	Sa	So	Mo	Di	Mi	Do	Fr	Sa	So	Mo	Di	Mi	Do	Fr	Sa	So
	1	2	3	4	5	6					1	2	3							1			1	2	3	4	5
7	8	9	10	11	12	13	4	5	6	7	8	9	10	2	3	4	5	6	7	8	6	7	8	9	10	11	12
14	15	16	17	18	19	20	11	12	13	14	15	16	17	9	10	11	12	13	14	15	13	14	15	16	17	18	19
21	22	23	24	25	26	27	18	19	20	21	22	23	24	16	17	18	19	20	21	22	20	21	22	23	24	25	26
28	29	30	31				25	26	27	28	29	30		23	24	25	26	27	28	29	27	28	29	30	31		
														30	31												

September 2012							Oktober 2012							November 2012							Dezember 2012						
Mo	Di	Mi	Do	Fr	Sa	So	Mo	Di	Mi	Do	Fr	Sa	So	Mo	Di	Mi	Do	Fr	Sa	So	Mo	Di	Mi	Do	Fr	Sa	So
					1	2	1	2	3	4	5	6	7				1	2	3	4						1	2
3	4	5	6	7	8	9	8	9	10	11	12	13	14	5	6	7	8	9	10	11	3	4	5	6	7	8	9
10	11	12	13	14	15	16	15	16	17	18	19	20	21	12	13	14	15	16	17	18	10	11	12	13	14	15	16
17	18	19	20	21	22	23	22	23	24	25	26	27	28	19	20	21	22	23	24	25	17	18	19	20	21	22	23
24	25	26	27	28	29	30	29	30	31					26	27	28	29	30			24	25	26	27	28	29	30
																					31						

Januar 2013							Februar 2013							März 2013							April 2013						
Mo	Di	Mi	Do	Fr	Sa	So	Mo	Di	Mi	Do	Fr	Sa	So	Mo	Di	Mi	Do	Fr	Sa	So	Mo	Di	Mi	Do	Fr	Sa	So
	1	2	3	4	5	6					1	2	3					1	2	3	1	2	3	4	5	6	7
7	8	9	10	11	12	13	4	5	6	7	8	9	10	4	5	6	7	8	9	10	8	9	10	11	12	13	14
14	15	16	17	18	19	20	11	12	13	14	15	16	17	11	12	13	14	15	16	17	15	16	17	18	19	20	21
21	22	23	24	25	26	27	18	19	20	21	22	23	24	18	19	20	21	22	23	24	22	23	24	25	26	27	28
28	29	30	31				25	26	27	28				25	26	27	28	29	30	31	29	30					

Mai 2013							Juni 2013							Juli 2013							August 2013						
Mo	Di	Mi	Do	Fr	Sa	So	Mo	Di	Mi	Do	Fr	Sa	So	Mo	Di	Mi	Do	Fr	Sa	So	Mo	Di	Mi	Do	Fr	Sa	So
		1	2	3	4	5						1	2	1	2	3	4	5	6	7				1	2	3	4
6	7	8	9	10	11	12	3	4	5	6	7	8	9	8	9	10	11	12	13	14	5	6	7	8	9	10	11
13	14	15	16	17	18	19	10	11	12	13	14	15	16	15	16	17	18	19	20	21	12	13	14	15	16	17	18
20	21	22	23	24	25	26	17	18	19	20	21	22	23	22	23	24	25	26	27	28	19	20	21	22	23	24	25

27	28	29	30	31			24	25	26	27	28	29	30	29	30	31					26	27	28	29	30	31	

Anreisetag

nach Absprache

Anreisemöglichkeit nach Plön

Plön ist verkehrsgünstig zu erreichen: Per Pkw über die Autobahnen A1 (Abfahrt Eutin) oder über die A7 (Abfahrt Neumünster). Per Bahn mit Umsteigen in Kiel oder Lübeck. Die nächsten Flughäfen sind Lübeck und Hamburg. Per Bus führt der Linienverkehr Kiel - Berlin durch Plön. Und auch die Ostsee-Fährverbindungen von Kiel und Lübeck sind schnell und bequem zu erreichen.

Preise

Die Preise enthalten die (etwaig anfallende) Umsatzsteuer und setzen sich wie folgt zusammen aus den je nach Saison variierenden Mietkosten und den verbrauchsabhängigen Neben- und ggf. Zusatzkosten:

Zeitraum

23. Okt. bis 18. Dez. : 340 EUR/Woche
 18. Dez. bis 03. Jan. : 690 EUR/Woche
 04. Jan. bis 30. Mär. : 370 EUR/Woche
 31. Mär. bis 16. Apr. : 670 EUR/Woche
 17. Apr. bis 13. Mai. : 570 EUR/Woche
 14. Mai. bis 20. Jun. : 670 EUR/Woche
 21. Jun. bis 10. Sep. : 980 EUR/Woche
 11. Sep. bis 05. Nov. : 670 EUR/Woche
 06. Nov. bis 18. Dez. : 370 EUR/Woche
 19. Dez. bis 04. Jan. : 690 EUR/Woche

Zusatz

Der Turm kann auch zu Tagespreisen gemietet werden. In der Reihenfolge der Saison-Wochenpreisliste ergeben sich dann folgende Sätze: 59 €, 110 €, 65 €, 98 €, 88 €, 98 €, 160 €, 98 €, 65 € und 110 €.

Einheit

Die Preise sind gültig pro Objekt.

Nebenkosten

200,00 € Kautions. Endreinigung 85,00 € (kann auf Wunsch auch vom Mieter ausgeführt werden, dann aber nach Maßgabe des Vermieters und mit eigenen Materialien).
 Auf Wunsch werden Bettwäsche, pro Bett 6,00 €, sowie Handtücher - pro Person 5,00 € gestellt

Die vorgenannten Angaben zu den Konditionen für eine Anmietung stellen lediglich eine saisonale Preisübersicht und kein konkretes Vermietungsangebot dar. Gerne nenne ich Ihnen auf Anfrage einen Endpreis für eine von Ihnen angefragte Zeit.

Kontakt

Ansprechpartner

Herr Eckhard F. Eisenack

Telefon

0034645456075

Mobil

017629548281

Wir sprechen

 deutsch  englisch  spanisch

URL (Detailansicht): <http://www.ferienwohnungen.de/ferienhaus/18489/>
URL (dieser Druckansicht): <http://www.ferienwohnungen.de/ferienhaus/18489/druckansicht/>
URL (PDF-Datei): <http://www.ferienwohnungen.de/ferienhaus/18489/druckansicht-18489.pdf>