



... liegt im malerischen Ort Odeleite, ganz im Osten der Algarve. Mit nur wenigen Schritten ist man in der wunderschönen und abwechslungsreichen Natur



Beschreibung des Ferienhauses

Das gemütliche Haus bietet Platz für bis zu 6 Personen. Es hat auf 2 Etagen 3 Schlafzimmer, 2 Bäder, 1 geräumiges Wohnzimmer und 1 Bauernküche. Das Haus ist mit typischem Mobiliar ausgestattet, ein offener Kamin sorgt für stimmungsvolle Wärme, sodass man auch für den Frühling bedenkenlos buchen kann, wenn die Natur hier besonders üppig ist. Draußen kann man es sich auf verschiedenen Balkonen gemütlich machen oder, wie früher, vor dem Haus sitzen und auf der alten Steintreppe Sardinen grillen ...

Casa Odeleite mit romantischem Ausblick

Lage von Odeleite



Land
Portugal

Urlandsland
Algarve

Region
Castro Marim

Ort
8950 Odeleite

Straße
Rua da Escola

Beschreibung der Umgebung

Casa Odeleite liegt leicht erhöht über der Stadt und bietet von allen Fenstern einen wunderschönen Ausblick über das romantische Dorf mit seinen alteingesessenen Bewohnern und über die grüne Umgebung mit Fluss, Wiesen und Bergen. Im Tal fließt ein kleiner Fluss, der den nahen Stausee mit dem großen Grenzfluß zu Spanien verbindet. Sowohl im See als auch im Guadiana lässt es sich im Sommer plantschen, aber auch der lange Atlantikstrand bei Vila Real d.S.A. ist in nicht einmal 30 Min. zu erreichen.



Odeleite am Rande des Stausees

Freizeitmöglichkeiten

Angeln, Bootstouren, Casino, Golf, Jagen, Kanufahren, Mountainbiken, Radfahren, Sightseeing, Surfen, Wandern

Zusätzlich

Birdwatching

Besonderheiten des Ferienhauses



Haustiere nicht gestattet

Verpflegung

Selbstverpflegung

Aufteilung des Ferienhauses

Personen	Zimmer
max. 6	■ 1 Wohnzimmer
	■ 3 Schlafzimmer
	■ 2 Badezimmer
Wohnfläche	■ 1 Bauernküche
150 qm	

Ausstattung Innen

Extras

Fliegenschutzgitter, Heizung, Kamin

Schlafbereich

2 Einzelbetten, 2 Doppelbetten, Bettwäsche vorhanden

Küche und Haushaltsgegenstände

2-Plattenherd, 4 Gas-Kochstellen, Backofen, Bügelbrett, Bügeleisen, Dunstabzugshaube, Gefrierfach, Geschirrspüler, Kaffeemaschine, Kühlschrank, Toaster, Waschmaschine, Wasserkocher

Bad und Sanitär

Bidet, Duschbad, Föhn, Handtücher vorhanden, Vollbad, WC

Unterhaltung und Kommunikation

Fernseher, Radio

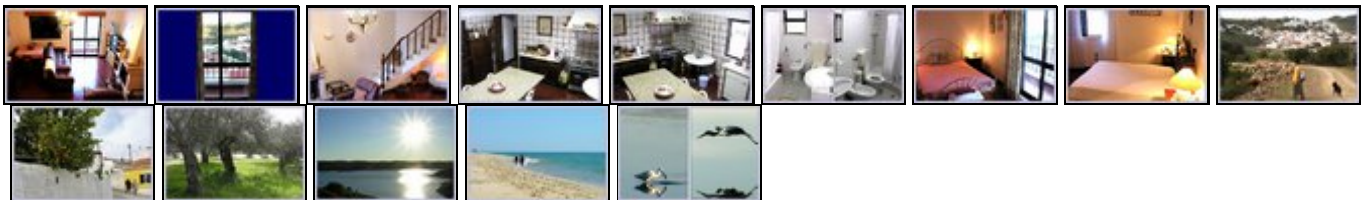
Zusätzlich

offener Kamin, Ölradiatoren, Gasöfchen

Ausstattung Außen

Balkon, Gartenmöbel, Grill, Terrasse

Bilder



Anreisetag

nach Absprache

Anreisemöglichkeit nach Odeleite

Um die Umgebung besser kennen zu lernen ist ein Mietwagen empfehlenswert (wir helfen gerne). Es kann aber auch für € 50,- ein Transfer Faro-Odeleite-Faro angeboten werden. Da der Ort etwas abseits der Hauptstraße liegt, gibt es

in Odeleite selbst keinerlei Durchgangsverkehr. Über Feldwege lassen sich von hieraus herrliche Spaziergänge und Wanderungen unternehmen. Demnach kann man die Vorteile einer Kleinstadt mit Restaurants und Mini-Markt voll ausnutzen und ist dennoch unmittelbar in der Natur.

Preise

Die Preise enthalten die (etwaig anfallende) Umsatzsteuer und setzen sich wie folgt zusammen aus den je nach Saison variierenden Mietkosten und den verbrauchsabhängigen Neben- und ggf. Zusatzkosten:

Zeitraum

01. Jan. bis 01. Mär. : 280 EUR/Woche
01. Mär. bis 15. Jun. : 350 EUR/Woche
15. Jun. bis 15. Sep. : 420 EUR/Woche
15. Sep. bis 01. Nov. : 350 EUR/Woche
01. Nov. bis 31. Dez. : 280 EUR/Woche

Zusatz

Buchungsinformationen:
Mindestaufenthalt: 1 Woche
Endreinigung: inklusive
Kautions: € 200,- (in bar bei Schlüsselübergabe)
Anzahlung: 50% bei Reservierung
Restzahlung: 50% in bar bei Anreise
Transfer: auf Wunsch: Faro - Odeleite - Faro € 50,-

Nebenkosten

inklusive

Die vorgenannten Angaben zu den Konditionen für eine Anmietung stellen lediglich eine saisonale Preisübersicht und kein konkretes Vermietungsangebot dar. Gerne nenne ich Ihnen auf Anfrage einen Endpreis für eine von Ihnen angefragte Zeit.

Kontakt

Ansprechpartnerin

Frau Heidi Röver

Telefon

(00351) 289 721 025

Mobil

(00351) 912 447 889

Wir sprechen

 deutsch  englisch  portugiesisch

Wir übernehmen keine Haftung für die Richtigkeit der Angaben. Stand: 26.05.2012

URL (Detailansicht): <http://www.ferienwohnungen.de/ferienhaus/18488/>
URL (dieser Druckansicht): <http://www.ferienwohnungen.de/ferienhaus/18488/druckansicht/>
URL (PDF-Datei): <http://www.ferienwohnungen.de/ferienhaus/18488/druckansicht-18488.pdf>