

Le tournesol - Charaktervolles Ferienhaus mit Pool - der Luberon zum familienfreundlichen Preis



Pool & Haus

Beschreibung des Ferienhauses

Ebenerdiges Ferienhaus (92 qm), nahe beim charmanten Dorfzentrum von Maubec gelegen. Eingezauntes, von Hecken umgebenes Grundstück (700 m²) mit Baumbestand. Schwimmbad (4,5 x 8,5m) kindgerecht gesichert: Alarmsystem am Becken / Zutritt durch Türchen. Außendusche, Sommerküche, Grill, Gartenmöbel. Auf den zwei Terrassen, wovon eine überdacht ist, können Sie Ihre Mahlzeiten mit phantastischem Blick auf den Luberon einnehmen. Auch im Winter ist das Haus durch seine Fußbodenheizung sehr gemütlich.

Baujahr: 1990 **Renovierung in:** 2007

Lage von Maubec



Land
Frankreich

Urlaubsland
Provence-Alpes-Côte d'Azur

Region
Vaucluse

Ort
84660 Maubec

Beschreibung der Umgebung

Umgeben von Rebefeldern, am Fuße des Luberon-Nationalpark-Gebirges, genießen Sie eine phantastische Aussicht und finden zahlreiche Spazierwege, aber auch anspruchsvolle Wanderrouten.



Luberon direkt am Haus

Freizeitmöglichkeiten

Angeln, Golf, Grottenfahrten, Inline-Skaten, Klettern, Minigolf, Mountainbiken, Nordic-Walking, Radfahren, Reiten, Schwimmen, Shopping, Tennis, Wandern, Wellness

Zusätzlich

Ab sofort bietet Ihnen eine qualifizierte Mitarbeiterin im Tournesol auch Französisch-Unterricht an. Bitte sprechen

Sie uns an bezüglich Tarifen und Ihrem passenden Lern-Niveau.

Besonderheiten des Ferienhauses

 Haustiere nicht gestattet,  Kindgerecht

Urlaubsideen

Alleinlage - Ruhe

Unser Haus liegt am Dorfrand von Maubec und grenzt direkt an den Nationalpark des Luberon. Sie genießen eine phantastische Aussicht auf das Luberon-Gebirge und können die Seele baumeln lassen. [Langzeitvermieter](#)

Wir vermieten ganzjährig, in der Zwischen- und Nebensaison zu günstigen Bedingungen für längere Zeiträume. In unserem bestens ausgestatteten Haus wird Ihnen nichts fehlen, Sie sind daheim. [Romantische Unterkunft](#)

Das mediterrane Ambiente unseres Hauses mit liebevollen Details sorgt dafür, dass Sie sich hier wohlfühlen. Und als Krönung das abendliche Bad im illuminierten Pool unter sternklarem Himmel [Seniorenfreundliche Unterkunft](#)

Nutzen Sie unsere günstigen Monatsangebote in der Nebensaison. Durch seine Fußbodenheizung und einen Kaminofen ist unser (ebenerdiges) Haus bestens als Winterquartier geeignet. [Unterkunft in Weinanbaugebieten](#)

Genießen Sie einen Spaziergang durch die Rebenerfelder, die direkt hinter unserem Haus beginnen. Zahlreiche Weinkellereien in der Umgebung laden Sie zur Kostprobe ein. [Unterkunft mit eigenem Pool](#)

Unser Pool und sein Drumherum (Beleuchtung, Außendusche, Liegestühle) machen Ihren Urlaub zum absoluten Jahreshighlight. Doppelte Kindersicherung: Alarmsystem am Becken / Zutritt durch Türchen.

Verpflegung

Selbstverpflegung

Aufteilung des Ferienhauses

Personen

max. 6

Wohnfläche

92 qm

Zimmer

- 1 Wohnzimmer
- 3 Schlafzimmer
- 1 Badezimmer
- 1 Gäste-WC
- 1 Esszimmer
- 1 Abstellkammer

Grundriss



Ausstattung Innen

Extras

Fliegenschutzgitter, Fußbodenheizung, Heizung

Schlafbereich

3 Doppelbetten, Bettwäsche vorhanden

Küche und Haushaltsgegenstände

4-Zonen Cerankochfeld, Backofen, Bügelbrett, Bügeleisen, Dunstabzugshaube, Einbauküche, Elektrogrill, Gefriertruhe, Geschirrspüler, Kaffeemaschine, Kühlschrank, Staubsauger, Toaster, Waschmaschine

Bad und Sanitär

Duschbad, Handtücher auf Anfrage, Vollbad, WC, Waschmaschine, Wäscheständer

Kinder

1 Kinderbett

Unterhaltung und Kommunikation

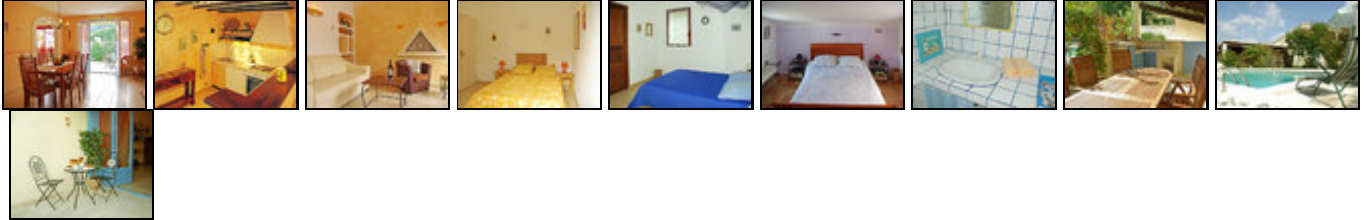
DVD-Player, Empfang deutschsprachiger TV-Programme, Fernseher, Kassettenrekorder, Radio

Ausstattung Außen

Außendusche, Garten, Gartenmöbel, Grill, Liegen, PKW-Stellplatz, Sonnenliegen, Sonnenschirm, Swimming Pool, Terrasse

Zusätzlich
Fahrrad

Bilder



Belegungsplan

(letzte Aktualisierung am 01.05.2012)

frei
 belegt
 keine Angabe

Mai 2012							Juni 2012							Juli 2012							August 2012						
Mo	Di	Mi	Do	Fr	Sa	So	Mo	Di	Mi	Do	Fr	Sa	So	Mo	Di	Mi	Do	Fr	Sa	So	Mo	Di	Mi	Do	Fr	Sa	So
	1	2	3	4	5	6					1	2	3							1			1	2	3	4	5
7	8	9	10	11	12	13	4	5	6	7	8	9	10	2	3	4	5	6	7	8	6	7	8	9	10	11	12
14	15	16	17	18	19	20	11	12	13	14	15	16	17	9	10	11	12	13	14	15	13	14	15	16	17	18	19
21	22	23	24	25	26	27	18	19	20	21	22	23	24	16	17	18	19	20	21	22	20	21	22	23	24	25	26
28	29	30	31				25	26	27	28	29	30		23	24	25	26	27	28	29	27	28	29	30	31		
														30	31												

September 2012							Oktober 2012							November 2012							Dezember 2012						
Mo	Di	Mi	Do	Fr	Sa	So	Mo	Di	Mi	Do	Fr	Sa	So	Mo	Di	Mi	Do	Fr	Sa	So	Mo	Di	Mi	Do	Fr	Sa	So
					1	2	1	2	3	4	5	6	7				1	2	3	4						1	2
3	4	5	6	7	8	9	8	9	10	11	12	13	14	5	6	7	8	9	10	11	3	4	5	6	7	8	9
10	11	12	13	14	15	16	15	16	17	18	19	20	21	12	13	14	15	16	17	18	10	11	12	13	14	15	16
17	18	19	20	21	22	23	22	23	24	25	26	27	28	19	20	21	22	23	24	25	17	18	19	20	21	22	23
24	25	26	27	28	29	30	29	30	31					26	27	28	29	30			24	25	26	27	28	29	30
																					31						

Januar 2013							Februar 2013							März 2013							April 2013						
Mo	Di	Mi	Do	Fr	Sa	So	Mo	Di	Mi	Do	Fr	Sa	So	Mo	Di	Mi	Do	Fr	Sa	So	Mo	Di	Mi	Do	Fr	Sa	So
	1	2	3	4	5	6					1	2	3					1	2	3	1	2	3	4	5	6	7
7	8	9	10	11	12	13	4	5	6	7	8	9	10	4	5	6	7	8	9	10	8	9	10	11	12	13	14
14	15	16	17	18	19	20	11	12	13	14	15	16	17	11	12	13	14	15	16	17	15	16	17	18	19	20	21
21	22	23	24	25	26	27	18	19	20	21	22	23	24	18	19	20	21	22	23	24	22	23	24	25	26	27	28
28	29	30	31				25	26	27	28				25	26	27	28	29	30	31	29	30					

Mai 2013							Juni 2013							Juli 2013							August 2013						
Mo	Di	Mi	Do	Fr	Sa	So	Mo	Di	Mi	Do	Fr	Sa	So	Mo	Di	Mi	Do	Fr	Sa	So	Mo	Di	Mi	Do	Fr	Sa	So
		1	2	3	4	5						1	2	1	2	3	4	5	6	7				1	2	3	4
6	7	8	9	10	11	12	3	4	5	6	7	8	9	8	9	10	11	12	13	14	5	6	7	8	9	10	11
13	14	15	16	17	18	19	10	11	12	13	14	15	16	15	16	17	18	19	20	21	12	13	14	15	16	17	18
20	21	22	23	24	25	26	17	18	19	20	21	22	23	22	23	24	25	26	27	28	19	20	21	22	23	24	25
27	28	29	30	31			24	25	26	27	28	29	30	29	30	31					26	27	28	29	30	31	

Anreisetag

Samstag

Anreisemöglichkeit nach Maubec

Ca. 25 km südöstlich on Avignon gelegen
ca. 25 min ab Autobahnanschluss Cavailon.

Preise

Die Preise enthalten die (etwaig anfallende) Umsatzsteuer und setzen sich wie folgt zusammen aus den je nach Saison variierenden Mietkosten und den verbrauchsabhängigen Neben- und ggf. Zusatzkosten:

Zeitraum

22. Okt. bis 31. Dez. : 500 EUR/Woche
01. Jan. bis 14. Apr. : 500 EUR/Woche
14. Apr. bis 02. Jun. : 700 EUR/Woche
02. Jun. bis 30. Jun. : 900 EUR/Woche
30. Jun. bis 01. Sep. : 1300 EUR/Woche
01. Sep. bis 29. Sep. : 900 EUR/Woche
29. Sep. bis 27. Okt. : 700 EUR/Woche
27. Okt. bis 31. Dez. : 500 EUR/Woche

Zusatz

Preise laut Angaben.
In der Nebensaison ist eine monatliche Belegung zum Vorzugspreis möglich.
Reservierungsmöglichkeit für Kurzentschlossene bis ca. eine Woche vor Beginn des Aufenthaltes.

Nebenkosten

Endreinigung 100,- €
Kauton: Bei Ihrer Ankunft nimmt unser Mitarbeiter von Ihnen eine Kauton von 600,-€ entgegen, die bei einwandfreiem Zustand des Hauses vor Ihrer Abreise zurückerstattet wird.
Eine Reinigungshilfe kann vermittelt werden.

Die vorgenannten Angaben zu den Konditionen für eine Anmietung stellen lediglich eine saisonale Preisübersicht und kein konkretes Vermietungsangebot dar. Gerne nenne ich Ihnen auf Anfrage einen Endpreis für eine von Ihnen angefragte Zeit.

Kontakt

Ansprechpartnerin
Frau Uschi Berger

Telefon
+49-7762-3998

Wir sprechen

 deutsch  englisch  französisch

URL (Detailansicht): <http://www.ferienwohnungen.de/ferienhaus/18315/>
URL (dieser Druckansicht): <http://www.ferienwohnungen.de/ferienhaus/18315/druckansicht/>
URL (PDF-Datei): <http://www.ferienwohnungen.de/ferienhaus/18315/druckansicht-18315.pdf>