



Diese Ferienwohnung ist eine Perle in der Sächsischen Schweiz am Ortsrand von Altendorf Gemeinde Kirnitzschtal. Grundstück 15 ha inkl. Streuobstwiese.



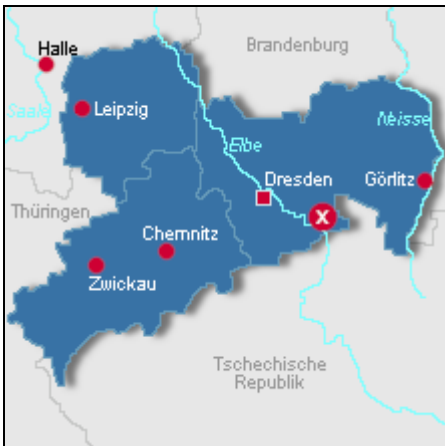
Hinterseite

Beschreibung des Ferienhauses

Baujahr 2009. Erdgeschoss etwa 85 qm, Obergeschoss etwa 50 qm. Teilweise überdachte Terrassen, PKW Stellplatz etwa 90 qm. Wohn-/Esszimmer 30 qm, Wintergarten mit Panoramablick auf Lilienstein, Königstein, Barbarine, Schrammsteine, Küche mit Ofen, Geschirrspüler, Kühl-Gefrierschrankskombi, SatellitenTV, Waschmaschine im Hauswirtschaftsraum, 3 Schlafzimmer mit 5 Einzelbetten, Fussbodenheizung und Kaminofen sorgen für Behaglichkeit, 2 Badezimmer -eines mit Bad und eines mit Dusche, 2 Toiletten.

Baujahr: 2009

Lage von Kirnitzschtal-Altendorf



Land
Deutschland

Bundesland
Sachsen

Region
Sächsische Schweiz

Ort
01855 Kirnitzschtal-Altendorf

Straße
Wiesenweg 6a

Beschreibung der Umgebung

Das romantische Kirnitzschtal mit seinen Wander- und Radfahrmöglichkeiten ermöglicht Ihnen sportliche Ferien. Panoramaweg führt am Haus vorbei.

Bad Schandau (Toscanatherme, Elbrunnenfahrt, Fahrradvermietung) Königstein (Festung), Pirna, Dresden, Meißen, Prag (Tagesausflüge ab Bad Schandau), Zittau (Fastentücher), Zittauergebirge (Oybin), Bautzen sind gut erreichbar.

Viele Schlösser sind zu besuchen u.a. Pillnitz, Wessenberg, Moritzburg, Rammenau, Burg Stolpen, Burg Hohnstein, Kuckuckstein.



Grundstück

Freizeitmöglichkeiten

Ballooning, Bootstouren, Casino, Drachenfliegen, Fitness, Freizeitbad, Freizeitpark, Nordic-Walking, Radfahren, Reiten, Schwimmen, Sommer-Rodelbahn, Wandern, Weinproben, Wellness

Besonderheiten des Ferienhauses



Haustiere auf Anfrage,  Nichtraucher

Urlaubs idee

Alleinlage - Ruhe

Grundstück 15 ha. Sehr ruhige Umgebung, am Rande Nationalpark Sächsische Schweiz.

Verpflegung

Selbstverpflegung

Aufteilung des Ferienhauses

Personen

max. 5

Wohnfläche

135 qm

Zimmer

- 1 Wohnzimmer
 - 3 Schlafzimmer
 - 2 Badezimmer
 - 1 Gäste-WC
-

Ausstattung Innen

Extras

Fußbodenheizung, Heizung, Kaminofen

Schlafbereich

5 Einzelbetten, Bettwäsche nicht vorhanden

Küche und Haushaltsgegenstände

4 Gas-Kochstellen, Backofen, Bügelbrett, Bügeleisen, Einbauküche, Gefrierfach, Geschirrspüler, Kaffeemaschine, Kühlschrank, Mixer, Staubsauger, Toaster, Waschmaschine, Wasserkocher

Bad und Sanitär

Duschbad, Vollbad, WC, Waschmaschine

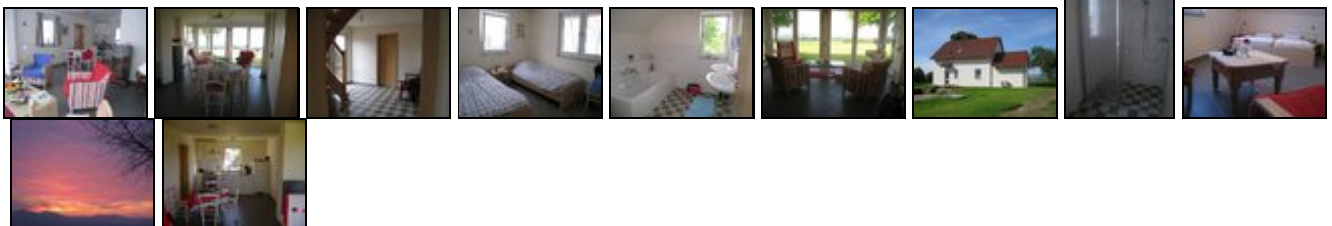
Unterhaltung und Kommunikation

CD-Player, Empfang deutschsprachiger TV-Programme, Fernseher, Radio, SAT-Anlage

Ausstattung Außen

Garten, Gartenmöbel, PKW-Stellplatz, Spielplatz, Terrasse, Wintergarten

Bilder



Belegungsplan

(letzte Aktualisierung am 01.05.2012)

frei
 belegt
 keine Angabe

Mai 2012							Juni 2012							Juli 2012							August 2012						
Mo	Di	Mi	Do	Fr	Sa	So	Mo	Di	Mi	Do	Fr	Sa	So	Mo	Di	Mi	Do	Fr	Sa	So	Mo	Di	Mi	Do	Fr	Sa	So
	1	2	3	4	5	6					1	2	3							1			1	2	3	4	5
7	8	9	10	11	12	13	4	5	6	7	8	9	10	2	3	4	5	6	7	8	6	7	8	9	10	11	12
14	15	16	17	18	19	20	11	12	13	14	15	16	17	9	10	11	12	13	14	15	13	14	15	16	17	18	19
21	22	23	24	25	26	27	18	19	20	21	22	23	24	16	17	18	19	20	21	22	20	21	22	23	24	25	26
28	29	30	31				25	26	27	28	29	30		23	24	25	26	27	28	29	27	28	29	30	31		
														30	31												

September 2012							Oktober 2012							November 2012							Dezember 2012						
Mo	Di	Mi	Do	Fr	Sa	So	Mo	Di	Mi	Do	Fr	Sa	So	Mo	Di	Mi	Do	Fr	Sa	So	Mo	Di	Mi	Do	Fr	Sa	So
					1	2	1	2	3	4	5	6	7				1	2	3	4						1	2
3	4	5	6	7	8	9	8	9	10	11	12	13	14	5	6	7	8	9	10	11	3	4	5	6	7	8	9
10	11	12	13	14	15	16	15	16	17	18	19	20	21	12	13	14	15	16	17	18	10	11	12	13	14	15	16
17	18	19	20	21	22	23	22	23	24	25	26	27	28	19	20	21	22	23	24	25	17	18	19	20	21	22	23
24	25	26	27	28	29	30	29	30	31					26	27	28	29	30			24	25	26	27	28	29	30
																					31						

Januar 2013							Februar 2013							März 2013							April 2013						
Mo	Di	Mi	Do	Fr	Sa	So	Mo	Di	Mi	Do	Fr	Sa	So	Mo	Di	Mi	Do	Fr	Sa	So	Mo	Di	Mi	Do	Fr	Sa	So
	1	2	3	4	5	6					1	2	3					1	2	3	1	2	3	4	5	6	7
7	8	9	10	11	12	13	4	5	6	7	8	9	10	4	5	6	7	8	9	10	8	9	10	11	12	13	14
14	15	16	17	18	19	20	11	12	13	14	15	16	17	11	12	13	14	15	16	17	15	16	17	18	19	20	21
21	22	23	24	25	26	27	18	19	20	21	22	23	24	18	19	20	21	22	23	24	22	23	24	25	26	27	28
28	29	30	31				25	26	27	28				25	26	27	28	29	30	31	29	30					

Mai 2013							Juni 2013							Juli 2013							August 2013						
Mo	Di	Mi	Do	Fr	Sa	So	Mo	Di	Mi	Do	Fr	Sa	So	Mo	Di	Mi	Do	Fr	Sa	So	Mo	Di	Mi	Do	Fr	Sa	So
		1	2	3	4	5						1	2	1	2	3	4	5	6	7				1	2	3	4
6	7	8	9	10	11	12	3	4	5	6	7	8	9	8	9	10	11	12	13	14	5	6	7	8	9	10	11
13	14	15	16	17	18	19	10	11	12	13	14	15	16	15	16	17	18	19	20	21	12	13	14	15	16	17	18
20	21	22	23	24	25	26	17	18	19	20	21	22	23	22	23	24	25	26	27	28	19	20	21	22	23	24	25
27	28	29	30	31			24	25	26	27	28	29	30	29	30	31					26	27	28	29	30	31	

Anreisetag

Anreise Samstag ab 13.00 Uhr.

Abreise Samstag bis 10.00 Uhr

Anreisemöglichkeit nach Kirnitzschtal-Altendorf

Dresden-Prag, Abfahrt Pirna, B172 Richtung Bad Schandau. In Bad Schandau Richtung Sebnitz. Nach 3km. erreichen Sie Altendorf. Die erste kleine Strasse rechts ist der Wiesenweg.

Nr. 6a ist das Ferienhaus.
Anreise: Samstag ab 12.00 Uhr.
Abreise: Samstag 10.00Uhr

Preise

Die Preise enthalten die (etwaig anfallende) Umsatzsteuer und setzen sich wie folgt zusammen aus den je nach Saison variierenden Mietkosten und den verbrauchsabhängigen Neben- und ggf. Zusatzkosten:

Zeitraum

01. Jan. bis 01. Apr. : 300 EUR/Woche
01. Apr. bis 01. Jun. : 325 EUR/Woche
01. Jun. bis 01. Jul. : 350 EUR/Woche
01. Jul. bis 01. Sep. : 450 EUR/Woche
01. Sep. bis 01. Okt. : 350 EUR/Woche
01. Okt. bis 01. Nov. : 325 EUR/Woche
01. Nov. bis 01. Jan. : 300 EUR/Woche

Zusatz

Preise von 300 bis 450 euro pro Woche

Nebenkosten

Energiekosten nicht inbegriffen
Endreinigung 30 Euro

Die vorgenannten Angaben zu den Konditionen für eine Anmietung stellen lediglich eine saisonale Preisübersicht und kein konkretes Vermietungsangebot dar. Gerne nenne ich Ihnen auf Anfrage einen Endpreis für eine von Ihnen angefragte Zeit.

Kontakt

Ansprechpartner

Familie Johan Dijkema-Coenen

Telefon

0031497515694

Mobil

0031612241601

Wir sprechen

 deutsch  englisch  französisch

 niederländisch

Wir übernehmen keine Haftung für die Richtigkeit der Angaben. Stand: 26.05.2012

URL (Detailansicht): <http://www.ferienwohnungen.de/ferienhaus/18198/>
URL (dieser Druckansicht): <http://www.ferienwohnungen.de/ferienhaus/18198/druckansicht/>
URL (PDF-Datei): <http://www.ferienwohnungen.de/ferienhaus/18198/druckansicht-18198.pdf>